



Nahverkehr

Amtliche Statistiken zum Thema: Nahverkehr

- Eckdaten
- Datenbank
- Pressemitteilungen
- Kennen Sie...?

Titel

HTML PDF

[Fahrgäste und Beförderungsleistungen im Nahverkehr mit Schienenfahrzeugen und Omnibussen nach Verkehrsmitteln](#)

[HTML PDF](#)

Glossar

Personenkilometer

Zahl der Fahrgäste multipliziert mit der Länge der von diesen Personen gefahrenen Strecken.

Unternehmensfahrten

Anzahl der Fahrgäste eines Unternehmens, unabhängig vom gewählten Verkehrsmittel.

Verkehrsmittelfahrten

Anzahl der Fahrgäste im jeweiligen Verkehrsmittel. Benutzt ein Fahrgast bei einer Fahrt verschiedene Verkehrsmittel, zählt er in jedem Verkehrsmittel als einzelner Fahrgast.

Methodische Erläuterungen

Erfasst werden nur die Fahrleistungen der Unternehmen mit Sitz in NRW. In der Quartalerhebung sind nur Angaben von Unternehmen enthalten, die in der letzten Strukturerhebung mindestens 250 000 Fahrgäste im Jahr befördert haben (zuletzt im Berichtsjahr 2014). Laut Jahresherhebung 2018 betrug der durchschnittliche Anteil der in NRW durchgeführten Fahrten 96,0 Prozent (Omnibusse: 99,6; Straßenbahnen: 100,0; Schienenverkehr: 75,0 Prozent).

Wenn Fahrten in NRW von Unternehmen durchgeführt werden, die ihren Sitz in einem anderen Bundesland haben, dann sind deren Angaben nicht enthalten. Im Omnibusverkehr sind nur die gewerblich erbrachten Verkehrsleistungen enthalten. Wenn ein Fahrgast mehrere Verkehrsmittel eines Unternehmens benutzt, so wird jede Fahrt einzeln gezählt.

Die addierte Fahrgastzahl nach Verkehrsmitteln kann höher sein als die Fahrgastzahl im Liniennahverkehr zusammen.

Landesdatenbank

Links



LDB LOGO 2020

23.10.2020

Tabellen aus dem Bereich

Nahverkehr

[46181 Vierteljährliche Statistik des gewerblichen Personennahverkehrs und des Omnibusfernverkehrs](#)

(136 / 22) Montag, 11. April 2022

NRW-Personennahverkehr: 11,6 Prozent mehr Fahrgäste im vierten Quartal 2021

Rund 445,1 Millionen Fahrgäste beförderten die NRW-Verkehrsunternehmen von Oktober bis Dezember 2021 im Rahmen des Personennahverkehrs.

(501 / 21) Dienstag, 21. Dezember 2021

NRW-Personennahverkehr: 1,7 Prozent mehr Fahrgäste im dritten Quartal 2021 aber 14,8 Prozent weniger als 2019

Rund 462,1 Millionen Fahrgäste beförderten die NRW-Verkehrsunternehmen von Juli bis September 2021 im Rahmen des Personennahverkehrs.

(361 / 21) Donnerstag, 16. September 2021

NRW-Personennahverkehr: 1,1 Prozent weniger Fahrgäste im zweiten Quartal 2021

Die nordrhein-westfälischen Verkehrsunternehmen haben im zweiten Quartal 2021 rund 390 Millionen Fahrgäste im Personennahverkehr befördert.

(347 / 20) Montag, 26. Oktober 2020

NRW-Personennahverkehr: 22,5 Prozent weniger Fahrgäste im zweiten Quartal 2020

Die nordrhein-westfälischen Verkehrsunternehmen haben im zweiten Quartal 2020 rund 430,6 Millionen Fahrgäste im Rahmen des Personennahverkehrs befördert.

Die Auflistung umfasst die sechs zuletzt veröffentlichten Pressemitteilungen zum Thema. Alle Pressemitteilungen finden Sie im [Archiv](#).



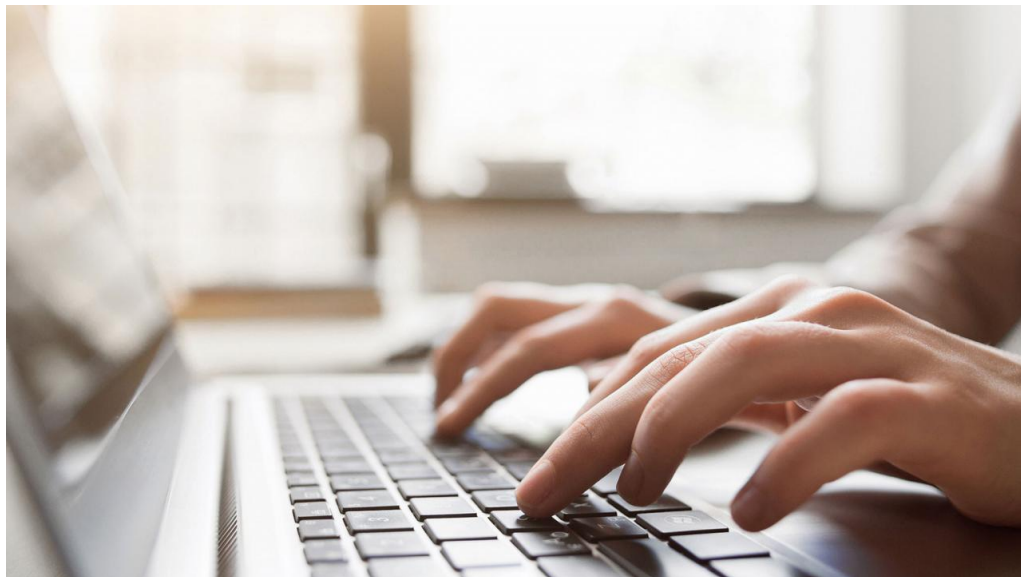
LDB LOGO 2020 - Macbooktastatur

23.10.2020

Wellnhofer Designs - stock.adobe.com

Landesdatenbank NRW

Daten zu den Kreisen und Gemeinden des Landes Nordrhein-Westfalen.



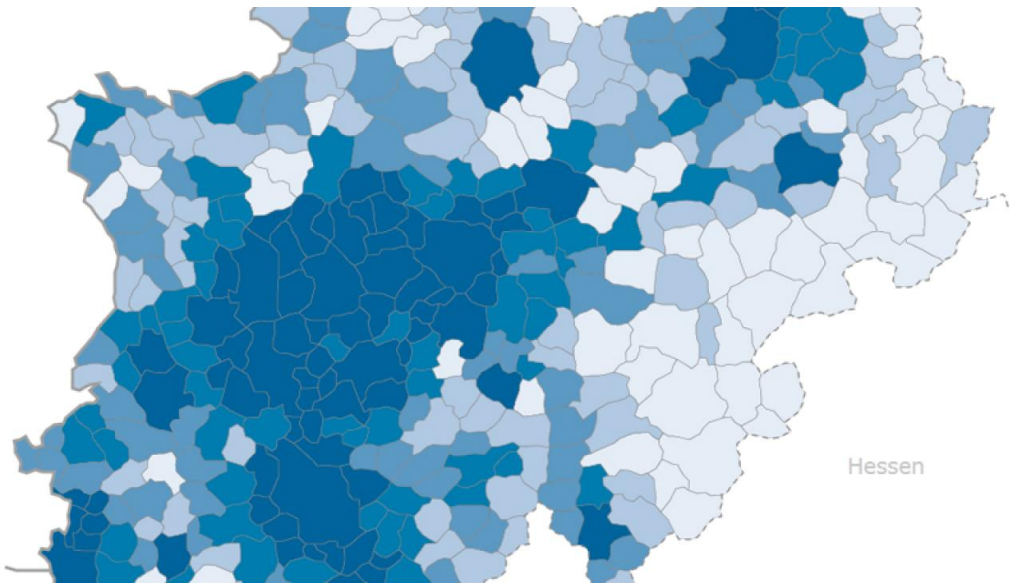
Regionaldatenbank

23.03.2018

golubovy - stock.adobe.com

Regionaldatenbank

Regionaldaten für die Kreise und Gemeinden in Deutschland.

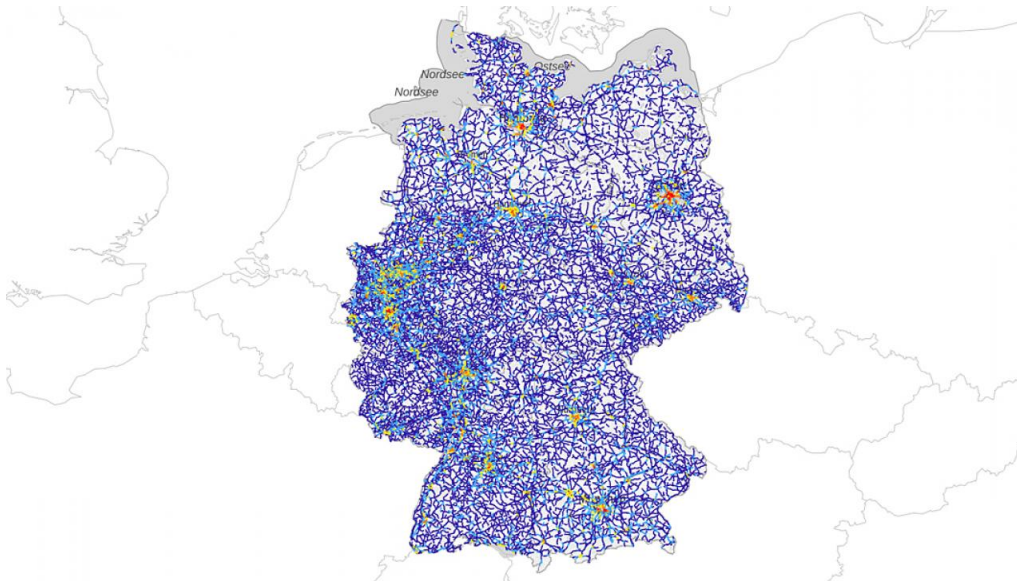


IT.NRW-Statistik Karten Atlas

14.08.2017

Statistikatlas NRW

Karten zu über 260 Indikatoren auf Kreis- und häufig auch auf Gemeindeebene.



Unfallatlas Teaserbild

28.07.2020

Unfallatlas

Straßenverkehrsunfälle mit Personenschaden, für Deutschland, kleinräumig dargestellt.



IT.NRW-Statistik Statistikportal

30.01.2018

Statistikportal

Zugang zu statistischen Daten aus anderen Bundesländern