



Mittwoch, 16. Dezember 2020

## Auch im September 2020 wurden in NRW weniger Ehen geschlossen als ein Jahr zuvor

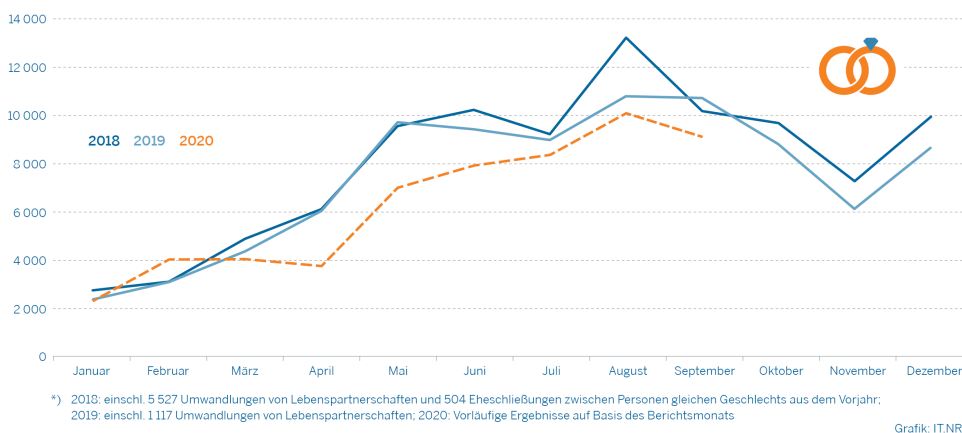
Pressestelle

[0211 9449-6661](tel:0211-9449-6661)

[pressestelle@it.nrw.de](mailto:pressestelle@it.nrw.de)

Düsseldorf (IT.NRW). Im September 2020 haben in Nordrhein-Westfalen 9 102 Paare geheiratet. Wie Information und Technik Nordrhein-Westfalen als Statistisches Landesamt mitteilt, waren das etwa 15,6 Prozent weniger als im entsprechenden Vorjahresmonat (September 2019: 10 783 Paare).

Eheschließungen in Nordrhein-Westfalen 2018 bis 2020 nach Eheschließungsmonat\*



\*) 2018: einschl. 5 527 Umwandlungen von Lebenspartnerschaften und 504 Eheschließungen zwischen Personen gleichen Geschlechts aus dem Vorjahr; 2019: einschl. 1 117 Umwandlungen von Lebenspartnerschaften; 2020: Vorläufige Ergebnisse auf Basis des Berichtsmonats

Grafik: IT.NRW

Tabellarische Daten der Grafik

| Eheschließungen 2018 bis 2020 in Nordrhein-Westfalen nach Eheschließungsmonat <sup>*)</sup> |        |        |        |  |
|---|--------|--------|--------|--|
| Monat   | 2018   | 2019   | 2020   |  |
| Januar  | 2 757  | 2 361  | 2 327  |  |
| Februar   | 3 112  | 3 089  | 4 047  |  |
| März  | 4 907  | 4 377  | 4 060  |  |
| April   | 6 138  | 6 062  | 3 771  |  |
| Mai   | 9 609  | 9 765  | 7 007  |  |
| Juni  | 10 283 | 9 475  | 7 919  |  |
| Juli  | 9 270  | 9 021  | 8 360  |  |
| August  | 13 297 | 10 850 | 10 079 |  |
| September   | 10 236 | 10 783 | 9 102  |  |
| Oktober   | 9 730  | 8 854  |        |  |
| November  | 7 310  | 6 142  |        |  |
| Dezember  | 9 994  | 8 697  |        |  |

\*) 2018: einschl. 5 527 Umwandlungen von Lebenspartnerschaften und 504 Eheschließungen zwischen Personen gleichen Geschlechts aus dem Vorjahr; 2019: einschl. 1 117 Umwandlungen von Lebenspartnerschaften; 2020: Vorläufige Ergebnisse auf Basis des Berichtsmonats

Während sich im März 2020 noch in etwa gleich viele Personen das Ja-Wort gegeben hatten wie im März 2019, wurden ab April im Vergleich zu den Vorjahren weniger Ehen geschlossen. Von Januar bis September 2020 heirateten rund 9 111 Paare weniger als im entsprechenden Vorjahreszeitraum; das war ein Rückgang um rund 14 Prozent. (IT.NRW)

(430 / 20) Düsseldorf, den 16. Dezember 2020