



Robert Kneschke - stock.adobe.com

Mittwoch, 4. August 2021

## **Digital gestütztes Pandemiemanagement**

Der Landesbetrieb Information und Technik (IT.NRW) und der CIO des Landes Nordrhein-Westfalen arbeiten mit vielen weiteren Akteuren aus Landesregierung, kommunaler Verwaltung, Wissenschaft, Wirtschaft und Gesellschaft zusammen.

Mit dem verstärkten Einsatz digitaler Technik können z. B. die Gesundheitsämter einfacher Kontakte nachvollziehen, gezielte Infektionsschutzmaßnahmen deutlich schneller einleiten und so effizienter zur Eindämmung des Infektionsgeschehens und möglichst weiträumigen Erhaltung des gesellschaftlichen Lebens beitragen.

Einen wichtigen Beitrag zum Start des digitalen Pandemiemanagements haben die Bemühungen um die Digitalisierung der Gesundheitsämter mit der Software **SORMAS** geleistet. Daneben wurden wichtige Erfahrungen bei den kontrollierten Öffnungen mit Unterstützung digitaler Werkzeuge im Rahmen der **Modellprojekte #digitalvscorona** gesammelt. Schließlich wurde mit der Gateway-Lösung **IRIS connect** die Anbieterpluralität bei der digitalen Kontaktnachverfolgung auf eine effiziente technische Grundlage gestellt. Einen Überblick über die Projekte bieten Ihnen die Pressemitteilungen.



## IT Digitalisierung

15.04.2021

peshkova - AdobeStock

Digitale Meldewege

Übersicht des digitalen Pandemiemanagementsystems



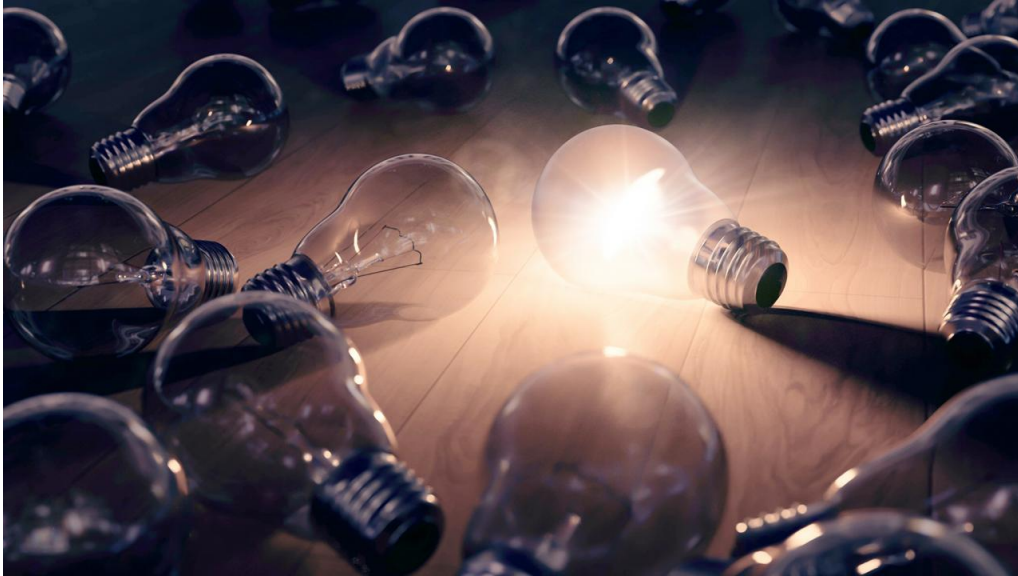
## IT Infrastruktur

19.04.2021

knssr - AdobeStock

Bausteine des digitalen Pandemiemanagements

Digitale Tools auf Landesebene



# Glühbirnen

25.06.2021

fotomek - stock.adobe.com

Think-Tank

Think-Tank zur Verbesserung des digital gestützten Pandemie-  
managements