



Eingliederungshilfe

Amtliche Statistiken zum Thema Eingliederungshilfe

- Eckdaten
- Datenbank
- Veröffentlichungen
- Kennen Sie...?

	Titel	HTML PDF
	Empfängerinnen und Empfänger von Eingliederungshilfe nach dem SGB IX am 31.12.	HTML PDF
	Ausgaben und Einnahmen der Eingliederungshilfe nach dem SGB IX	HTML PDF

Methodische Erläuterungen

Bis Ende 2019 war die Eingliederungshilfe für behinderte Menschen über das 6. Kapitel des Zwölften Sozialbuchs (SGB XII) geregelt. Mit dem Bundesteilhabegesetz (BTHG) wurde die Eingliederungshilfe zum **01. Januar 2020** aus dem Sozialhilferecht (SGB XII) herausgelöst und ist seither Bestandteil des Rehabilitations- und Teilhaberechts (SGB IX). Ab dem Berichtsjahr 2020 werden dementsprechend sowohl Empfängerinnen und Empfänger als auch Ausgaben und Einnahmen der Eingliederungshilfe nicht mehr in den Sozialhilfestatistiken erfasst, sondern jeweils in einer separaten Statistik.

Leistungen der Eingliederungshilfe erhalten Menschen mit Behinderung, die wesentlich in der gleichberechtigten Teilhabe an der Gesellschaft eingeschränkt sind (wesentliche Behinderung) oder die von einer solchen wesentlichen Behinderung bedroht sind. Aufgabe der Eingliederungshilfe ist es, Leistungsberechtigten eine individuelle Lebensführung zu ermöglichen, die der Würde des Menschen entspricht, und die volle, wirksame und gleichberechtigte Teilhabe am Leben in der Gesellschaft zu fördern. Die Leistung soll sie befähigen, ihre Lebensplanung und -führung möglichst selbstbestimmt und eigenverantwortlich wahrnehmen zu können.

Die Veröffentlichung der Ergebnisse der Statistik der Empfängerinnen und Empfänger von Eingliederungshilfe nach dem SGB IX erfolgt unter Einsatz des Geheimhaltungsverfahrens der 5er-Rundung. Bei der 5er-Rundung werden alle absoluten Werte einer Tabelle mit Empfängerzahlen auf den nächsten durch 5 teilbaren Wert auf- oder abgerundet. Die maximale Abweichung zu den jeweiligen Originalwerten beträgt dadurch für jeden Wert höchstens 2.

Personen mit Signierung des Geschlechts "divers" und "ohne Angabe" (§ 22 Absatz 3 PStG) werden aus Gründen der statistischen Geheimhaltung per Zufallsprinzip dem männlichen oder weiblichen Geschlecht zugeordnet. In den Berichtsjahren 2017 bis 2019 erfolgte eine Zuordnung zum männlichen Geschlecht.

Landesdatenbank

Links



LDB LOGO 2020

23.10.2020

Zu diesem Thema gibt es bisher noch keine Inhalte in der Landesdatenbank.

Einen Überblick der Inhalte finden Sie unter dem folgenden Link:

<https://www.landesdatenbank.nrw.de>

Berichte

zu diesem Thema

Zuletzt erschienen:

Ausgaben und Einnahmen nach dem Asylbewerberleistungsgesetz in NRW, kostenlos / PDF-Datei

Ausgabe 2018

Ausgaben und Einnahmen nach dem Asylbewerberleistungsgesetz in NRW

[Ausgabe 2018](#)

[Ausgabe 2017](#)

[Ausgabe 2016](#)

[Ausgabe 2015](#)

[Ausgabe 2014](#)

Empfängerinnen und Empfänger von Leistungen nach dem Asylbewerberleistungsgesetz am 31. Dezember in NRW

[Ausgabe 2014](#)

Die Auflistung umfasst sämtliche Berichte der letzten fünf Jahre. Ältere Ausgaben finden Sie in unserem [Webshop](#).

Analysen

zu diesem Thema

Zuletzt erschienen:

Statistik kompakt: Asylsuchend in Nordrhein-Westfalen - Empfängerinnen und Empfänger von Asylbewerberleistungen zum Stichtag 31.12.2015, kostenlos / PDF-Datei

Ausgabe 01 / 2017 vom 07.04.2017

Statistik kompakt: Asylsuchend in Nordrhein-Westfalen - Empfängerinnen und Empfänger von Asylbewerberleistungen zum Stichtag 31.12.2015, kostenlos / PDF-Datei

[Ausgabe 01 / 2017](#)



Weitere Analysen finden Sie in unserem [Webshop](#).



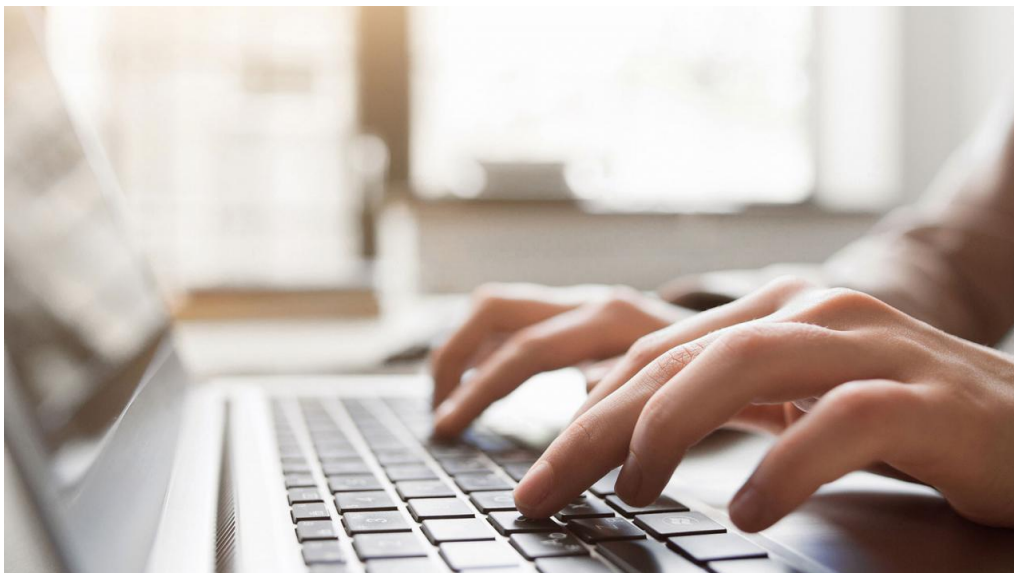
LDB LOGO 2020 - Macbooktastatur

23.10.2020

Wellnhofer Designs - stock.adobe.com

Landesdatenbank NRW

Daten zu den Kreisen und Gemeinden des Landes Nordrhein-Westfalen.



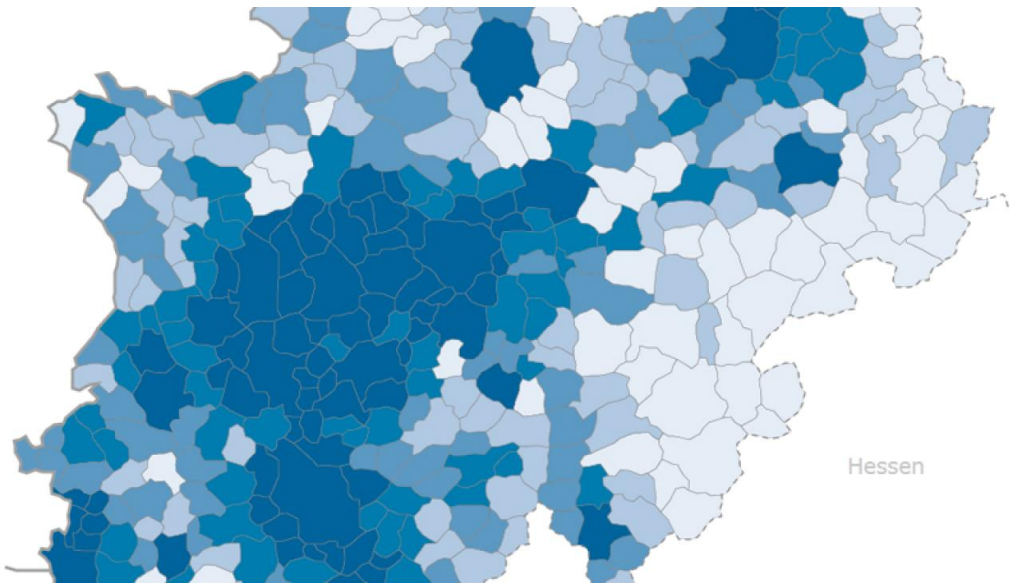
Regionaldatenbank

23.03.2018

golubovy - stock.adobe.com

Regionaldatenbank

Regionaldaten für die Kreise und Gemeinden in Deutschland.



IT.NRW-Statistik Karten Atlas

14.08.2017

Statistikatlas NRW

Karten zu über 260 Indikatoren auf Kreis- und häufig auch auf Gemeindeebene.



IT.NRW-Statistik Statistikportal

30.01.2018

Statistikportal

Zugang zu statistischen Daten aus anderen Bundesländern