



Freitag, 28. Januar 2022

## Bundestagswahl 2021 in NRW: Ältere wählten eher CDU oder SPD - Jüngere eher GRÜNE oder FDP

Pressestelle

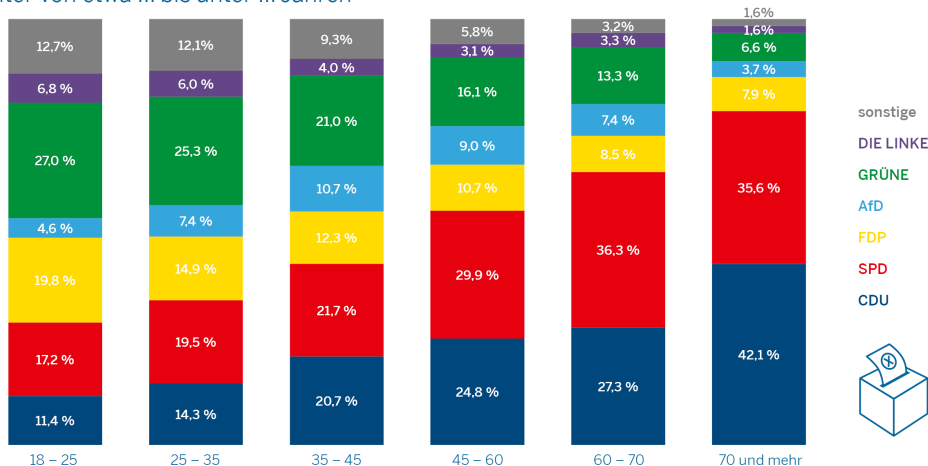
[0211 9449-6661](tel:021194496661)

[pressestelle@it.nrw.de](mailto:pressestelle@it.nrw.de)

Düsseldorf (IT.NRW). In Nordrhein-Westfalen gaben ältere Wählerinnen und Wähler bei der Bundestagswahl 2021 ihre Zweitstimmen überwiegend der CDU oder der SPD - Jüngere wählten dagegen überwiegend GRÜNE oder FDP. Wie Information und Technik Nordrhein-Westfalen als Statistisches Landesamt anhand jetzt vorliegender Ergebnisse der repräsentativen Wahlstatistik mitteilt, nahm bei der CDU und der SPD der Zweitstimmenanteil mit steigendem Alter der Wählerinnen und Wähler zu: Die CDU erzielte den höchsten Zweitstimmenanteil mit 42,1 Prozent bei den über 69-Jährigen, den niedrigsten mit 11,4 Prozent bei den 18 bis 24-Jährigen. Bei der SPD wurde der höchste Zweitstimmenanteil von den 60- bis 69-Jährigen (36,3 Prozent), der kleinste - wie bei der CDU - bei den unter 25-Jährigen (17,2 Prozent) erzielt.

### Zweitstimmenanteil bei der Bundestagswahl 2021 in NRW

Alter von etwa ... bis unter ... Jahren



Grafik: IT.NRW

### Tabellarische Daten der Grafik

Zweitstimmenanteil bei der Bundestagswahl 2021 in NRW									
Alter von etwa ... bis unter ... Jahren	ungültige Stimmen	CDU	SPD	FDP	AfD	GRÜNE	DIE LINKE	sonstige	
18 - 25	0,4%	11,4%	17,2%	19,8%	4,6%	27,0%	6,8%	12,7%	
25 - 35	0,6%	14,3%	19,5%	14,9%	7,4%	25,3%	6,0%	12,1%	
35 - 45	0,4%	20,7%	21,7%	12,3%	10,7%	21,0%	4,0%	9,3%	
45 - 60	0,6%	24,8%	29,9%	10,7%	9,0%	16,1%	3,1%	5,8%	
60 - 70	0,7%	27,3%	36,3%	8,5%	7,4%	13,3%	3,3%	3,2%	
70 und mehr	1,0%	42,1%	35,6%	7,9%	3,7%	6,6%	1,6%	1,6%	

GRÜNE (27,0 Prozent), FDP (19,8 Prozent) und DIE LINKE (6,8 Prozent) wurden dagegen insbesondere von den 18- bis 24-Jährigen gewählt. Mit zunehmendem Alter der Wählerinnen und Wähler sanken bei den drei genannten Parteien die Zweitstimmenanteile und erreichten bei den über 69-Jährigen Anteile von 7,9 Prozent (FDP), 6,6 Prozent (GRÜNE) und 1,6 Prozent (DIE LINKE). Die AfD erhielt den höchsten Wählerzuspruch von

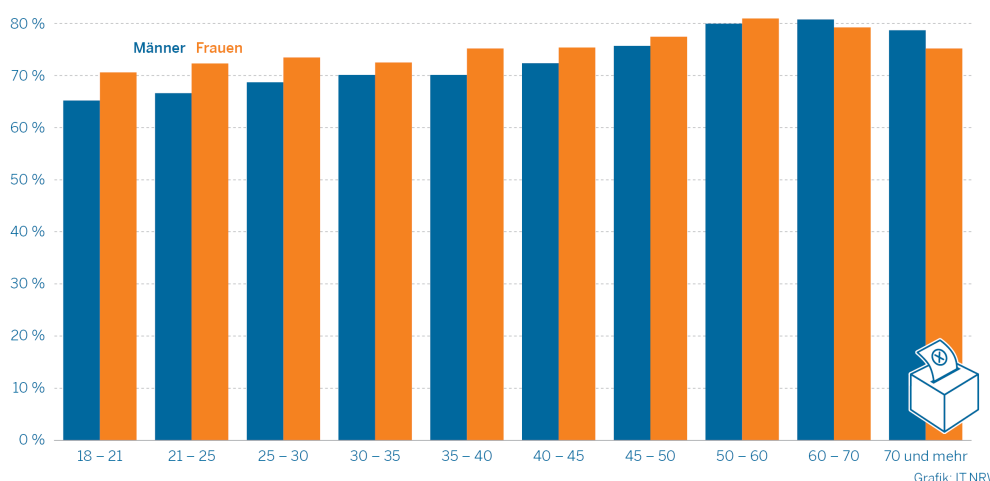


den 35- bis 44-Jährigen (10,7 Prozent). Den geringsten Zweitstimmenanteil erhielt die AfD von den über 69-Jährigen (3,7 Prozent).

Bei der Bundestagswahl 2021 haben in Nordrhein-Westfalen 76,4 Prozent der rund 13 Millionen wahlberechtigten Personen ihre Stimme abgegeben. Wie das Statistische Landesamt mitteilt, beteiligten sich ältere Wählerinnen und Wähler stärker an der Wahl als jüngere: Bei den 50- bis 59-Jährigen war die Wahlbeteiligung mit 80,8 Prozent am höchsten. Aber auch bei den 60- bis 69-Jährigen (80,4 Prozent) und den über 70-Jährigen (77,0 Prozent) war die Beteiligung überdurchschnittlich hoch. Am niedrigsten war die Beteiligung mit 68,0 Prozent bei den Erstwählerinnen und Erstwählern im Alter von 18 bis 20 Jahren. Auch bei den jungen Menschen im Alter von 21 bis 24 Jahren war die Wahlbeteiligung mit 69,7 Prozent unterdurchschnittlich. Im Durchschnitt über alle Altersgruppen war die Wahlbeteiligung von Frauen (76,9 Prozent) um einen Prozentpunkt höher als die von Männern (75,9 Prozent).

#### Wahlbeteiligung bei der Bundestagswahl 2021 in NRW

Alter von etwa ... bis unter ... Jahren



#### Tabellarische Daten der Grafik

Wahlbeteiligung bei der Bundestagswahl 2021 in NRW										
Geschlecht	Alter von etwa ... bis unter ... Jahren									
	18 - 21	21 - 25	25 - 30	30 - 35	35 - 40	40 - 45	45 - 50	50 - 60	60 - 70	70 und mehr
<b>Männer</b>	65,5%	66,9%	69,0%	70,4%	70,4%	72,7%	76,0%	80,3%	81,1%	79,0%
<b>Frauen</b>	70,9%	72,6%	73,8%	72,8%	75,5%	75,7%	77,8%	81,3%	79,6%	75,5%
<b>zusammen</b>	68,0%	69,7%	71,3%	71,6%	72,9%	74,2%	76,9%	80,8%	80,4%	77,0%

Die genannten Auswertungen basieren auf jetzt vorliegenden Ergebnissen der repräsentativen Wahlstatistik, die das Statistische Landesamt im [Webshop von IT.NRW](https://www.it.nrw.de/webshop) kostenlos zum Download bereitstellt. Auch Daten zu den Erststimmenergebnissen sowie zur Kombination von Erst- und Zweitstimme (Stimmensplitting) sind dort nach Altersgruppen und Geschlecht verfügbar. Die amtlichen Endergebnisse der Bundestagswahl 2021 für Nordrhein-Westfalen hat der Landeswahlleiter NRW im Internet unter der Adresse [www.wahlergebnisse.nrw](https://www.wahlergebnisse.nrw) veröffentlicht. (IT.NRW)



(28 / 22) Düsseldorf, den 28. Januar 2022