



Gebiet

Amtliche Statistiken zum Thema: Gebiet

- Eckdaten
- Datenbank
- Veröffentlichungen
- Pressemitteilungen
- Kennen Sie...?

Titel	HTML	PDF
Geografische Angaben	HTML	PDF
Regionale Gliederung Nordrhein-Westfalens	HTML	PDF
Katasterfläche nach Nutzungsarten	HTML	PDF

Landesdatenbank

Links



LDB LOGO 2020

23.10.2020

Tabellen aus dem Bereich
Gebiet

[11111 Feststellung des Gebietsstands](#)

[33111 Flächenerhebung nach Art der tatsächlichen Nutzung](#)

Berichte

zu diesem Thema

Zuletzt erschienen:

Bodenflächen in NRW nach Art der tatsächlichen Nutzung - Ergebnisse
der Flächenerhebung am 31. Dezember, kostenlos / PDF-Datei

Ausgabe 2021

Bodenflächen in NRW nach Art der tatsächlichen Nutzung

[Ausgabe 2021](#)

[Ausgabe 2020](#)

[Ausgabe 2019](#)

[Ausgabe 2018](#)

[Ausgabe 2017](#)

Die Auflistung umfasst sämtliche Berichte der letzten fünf Jahre. Ältere
Ausgaben finden Sie in unserem [Webshop](#).

(329 / 21) Freitag, 20. August 2021

Knapp drei Viertel der Landesfläche NRWs sind Vegetationsflächen



Ende 2020 waren in Nordrhein-Westfalen mit 25 403 Quadratkilometern (km²) 74,5 Prozent der gesamten Landesfläche (34 112 km²) Flächen für Vegetation.

(290 / 20) Freitag, 11. September 2020
Waldfläche Nordrhein-Westfalens ist mehr als doppelt so groß wie Mallorca

8 471 Quadratkilometer (km²) und damit 24,8 Prozent der gesamten Fläche Nordrhein-Westfalens (34 112 km²) waren Ende 2019 Waldflächen.

(272 / 20) Dienstag, 1. September 2020
622 Quadratkilometer der Landesfläche Nordrhein-Westfalens sind Gewässerflächen

622 Quadratkilometer (km²) und damit 1,8 Prozent der gesamten Fläche Nordrhein-Westfalens (34 112 km²) waren Ende 2019 Gewässerflächen.

(249 / 19) Montag, 16. September 2019
NRW: Fast ein Viertel (23,6 Prozent) der Landesfläche sind Flächen für Siedlung und Verkehr

Ende 2018 waren in Nordrhein-Westfalen mit 8 043 Quadratkilometern 23,6 Prozent der gesamten Landesfläche (34 112 km²) Flächen für Siedlung und Verkehr.

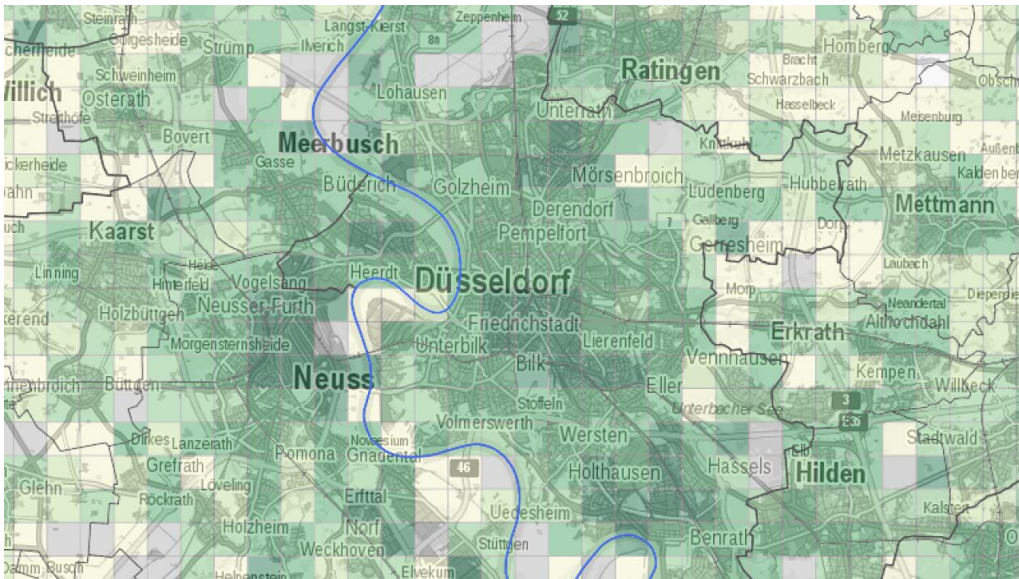
(266 / 18) Donnerstag, 13. September 2018
NRW: Ein Viertel der Landesfläche sind Waldflächen

Nahezu ein Viertel (24,9 Prozent) der gesamten Fläche Nordrhein-Westfalens waren Ende 2017 Waldflächen.

(256 / 17) Mittwoch, 13. September 2017
NRW: 75 Prozent der Landesfläche sind Vegetationsflächen

Nahezu drei Viertel (74,7 Prozent) der gesamten Fläche Nordrhein-Westfalens waren Ende 2016 Vegetationsflächen.

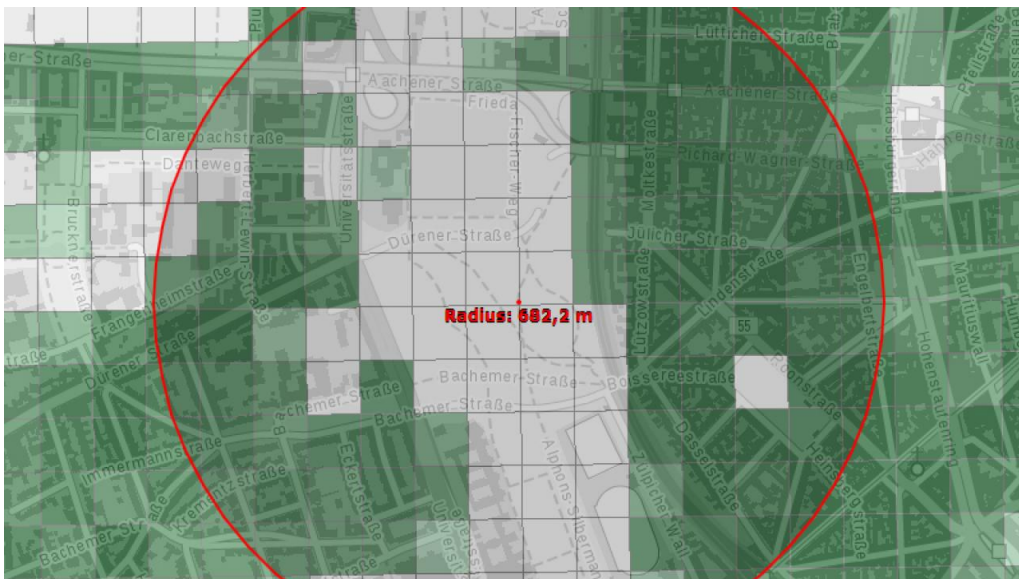
Die Auflistung umfasst die sechs zuletzt veröffentlichten Pressemitteilungen zum Thema. Alle Pressemitteilungen finden Sie im [Archiv](#).



Karten Zensusatlas

14.08.2017
Zensus-Atlas

Daten des Zensus 2011 kleinräumig visualisiert.



IT.NRW-Statistik Karten Einwohner NRW

14.08.2017
Einwohner NRW

Ermittlung von Einwohnerzahlen für manuell wählbare Gebiete in NRW.



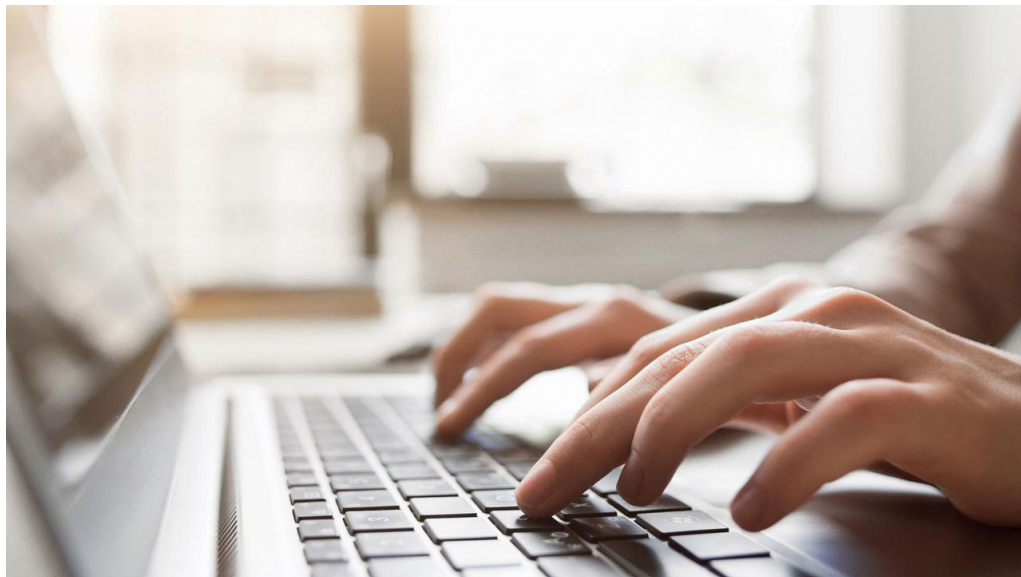
LDB LOGO 2020 - Macbooktastatur

23.10.2020

Wellnhofer Designs - stock.adobe.com

Landesdatenbank NRW

Daten zu den Kreisen und Gemeinden des Landes Nordrhein-Westfalen.



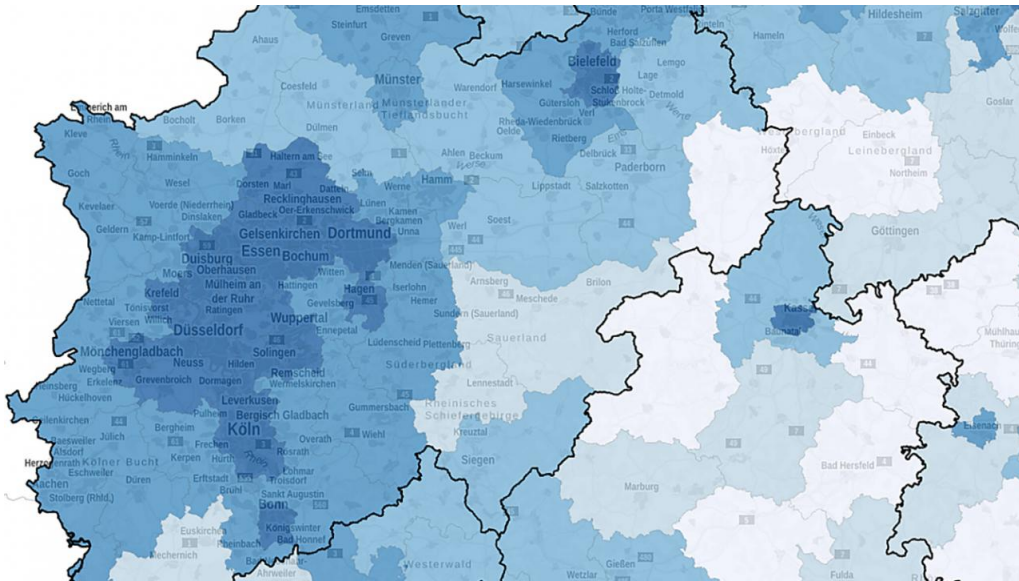
Regionaldatenbank

23.03.2018

golubovy - stock.adobe.com

Regionaldatenbank

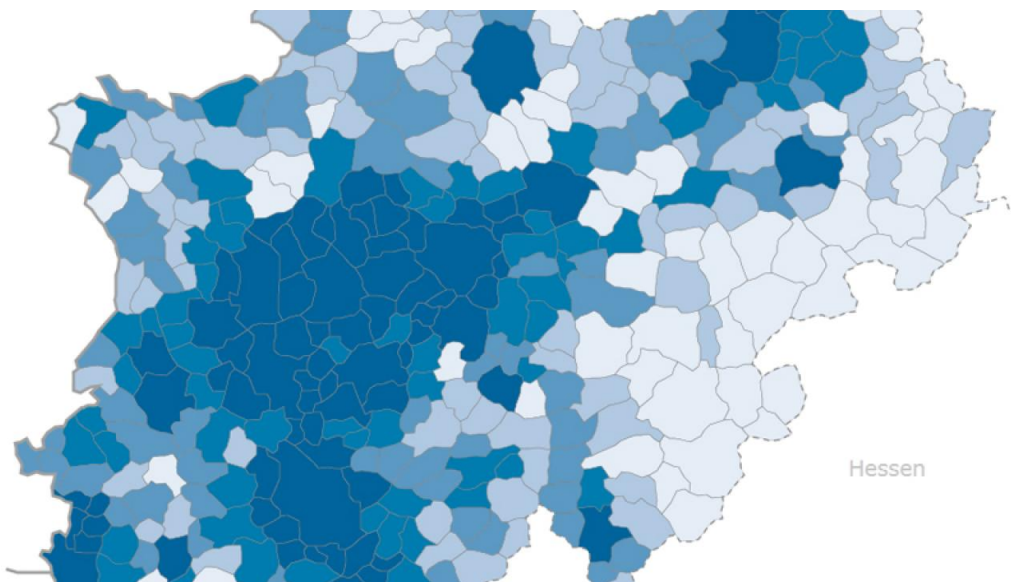
Regionaldaten für die Kreise und Gemeinden in Deutschland.



IT.NRW-Statistik Karten Regionalatlas

14.08.2017
Regionalatlas

Karten zu mehr als 160 Indikatoren für die Landkreise und kreisfreien Städte Deutschlands.



IT.NRW-Statistik Karten Atlas

14.08.2017
Statistikatlas NRW

Karten zu über 260 Indikatoren auf Kreis- und häufig auch auf Gemeindeebene.



IT.NRW-Statistik Statistikportal

30.01.2018

Statistikportal

Zugang zu statistischen Daten aus anderen Bundesländern