



Bevölkerungsvorausberechnung

Amtliche Statistiken zum Thema: Bevölkerungsvorausberechnung

- Eckdaten
- Datenbank
- Veröffentlichungen
- Pressemitteilungen
- Kennen Sie...?

Titel

HTML PDF

[Bevölkerungsentwicklung nach Altersgruppen am 1. Januar](#) [HTML](#) [PDF](#)

Methodische Erläuterungen

Bei der Bevölkerungsvorausberechnung wird – ausgehend von einem empirischen Basisbestand – die künftige Bevölkerung in den kreisfreien Städten und Kreisen mit der Methode der Komponentenfortschreibung vorausgeschätzt. Dabei werden altersspezifische Geburten- und Sterbewahrscheinlichkeiten und differenzierte Annahmen zum Volumen und der Reichweite der Wanderung verwandt. Die Ergebnisse solcher Bevölkerungsvorausberechnungen sind immer im Zusammenhang mit den gesetzten Annahmen über Geburten, Sterbefälle und Wanderungen zu sehen. Ein präzises Eintreffen der aufgestellten Annahmen kann grundsätzlich nicht unterstellt werden. Allerdings zeigen die Vorausberechnungsergebnisse in jedem Fall begründete Entwicklungsverläufe auf und bilden deshalb eine wichtige Grundlage für politische Planungen.

Landesdatenbank

Links



LDB LOGO 2020

23.10.2020

Tabellen aus dem Bereich

Bevölkerungsvorausberechnung

[12421 Bevölkerungsvorausberechnung](#)

Analysen

zu diesem Thema

Zuletzt erschienen:

NRW (ge)zählt: Vorausberechnung der Bevölkerung in den kreisfreien Städten und Kreisen Nordrhein-Westfalens 2018 bis 2040/60, kostenlos / PDF-Datei

Ausgabe 04 / 2019 vom 15.07.2019



NRW (ge)zählt: Vorausberechnung der Bevölkerung in den kreisfreien Städten und Kreisen Nordrhein-Westfalens 2018 bis 2040/60, kostenlos / PDF-Datei

[Ausgabe 04 / 2019](#)

Statistik kompakt: Wie viele Pflegebedürftige werden 2040/2060 in Nordrhein-Westfalen zu versorgen sein? Modellrechnung zur Entwicklung der Pflegebedürftigkeit, kostenlos / PDF-Datei

[Ausgabe 07 / 2016](#)

Statistik kompakt: Wie viele Erwerbspersonen hat Nordrhein-Westfalen 2040/2060? - Modellrechnung zur Entwicklung der Erwerbspersonen, kostenlos / PDF-Datei

[Ausgabe 03 / 2016](#)

Weitere Analysen finden Sie in unserem [Webshop](#).

(196 / 19) Donnerstag, 25. Juli 2019

Neue Modellrechnung: Zahl der Privathaushalte in NRW steigt bis 2045 um 3,0 Prozent

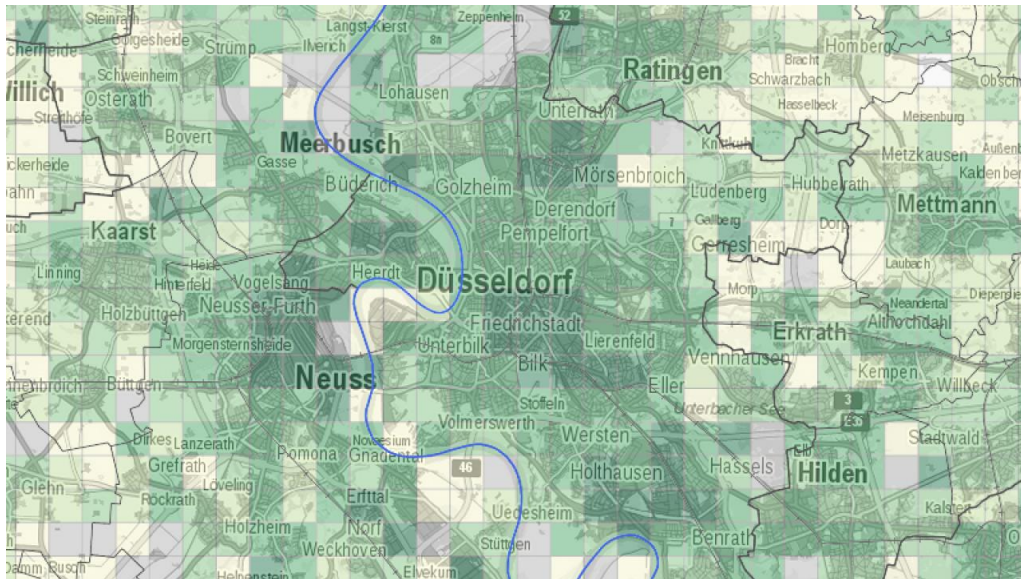
Einer aktuellen Modellrechnung zufolge wird die Zahl der Privathaushalte in Nordrhein-Westfalen von 8,93 Millionen im Jahr 2018 bis 2045 um 3,0 Prozent auf 9,19 Millionen zunehmen, danach aber bis 2060 auf 8,97 Millionen zurückgehen und damit etwa wieder auf dem derzeitigen Stand liegen.

(184 / 19) Montag, 15. Juli 2019

IT.NRW legt für alle Städte und Gemeinden des Landes neue Ergebnisse zur zukünftigen Entwicklung der Bevölkerung vor

In 119 der 373 kreisangehörigen Städte und Gemeinden in Nordrhein-Westfalen wird die Einwohnerzahl bis zum Jahr 2040 steigen, während in 254 Gemeinden Rückgänge zu erwarten sind.

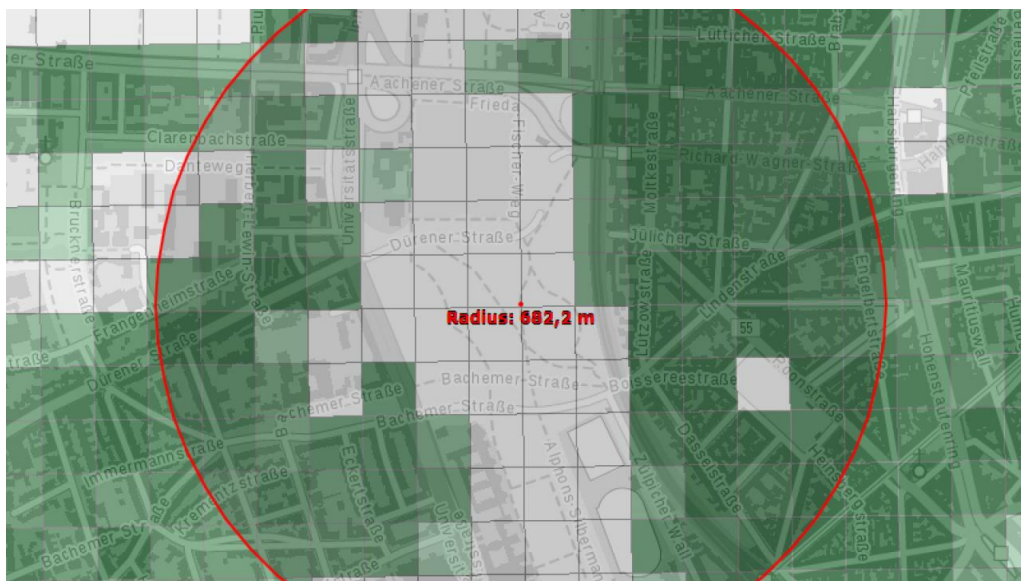
Die Auflistung umfasst die sechs zuletzt veröffentlichten Pressemitteilungen zum Thema. Alle Pressemitteilungen finden Sie im [Archiv](#).



Karten Zensusatlas

14.08.2017
Zensus-Atlas

Daten des Zensus 2011 kleinräumig visualisiert.



IT.NRW-Statistik Karten Einwohner NRW

14.08.2017
Einwohner NRW

Ermittlung von Einwohnerzahlen für manuell wählbare Gebiete in NRW.



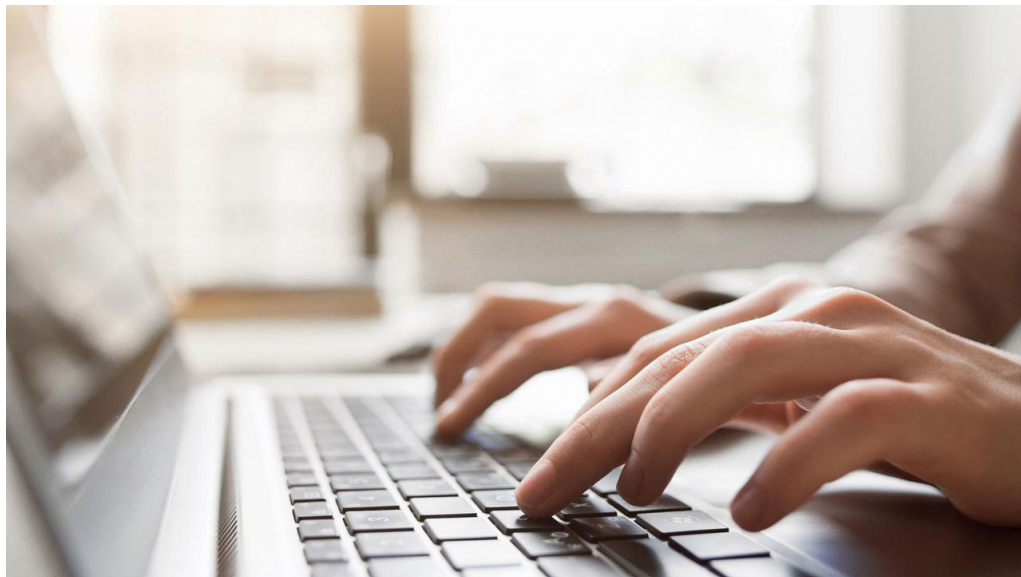
LDB LOGO 2020 - Macbooktastatur

23.10.2020

Wellnhofer Designs - stock.adobe.com

Landesdatenbank NRW

Daten zu den Kreisen und Gemeinden des Landes Nordrhein-Westfalen.



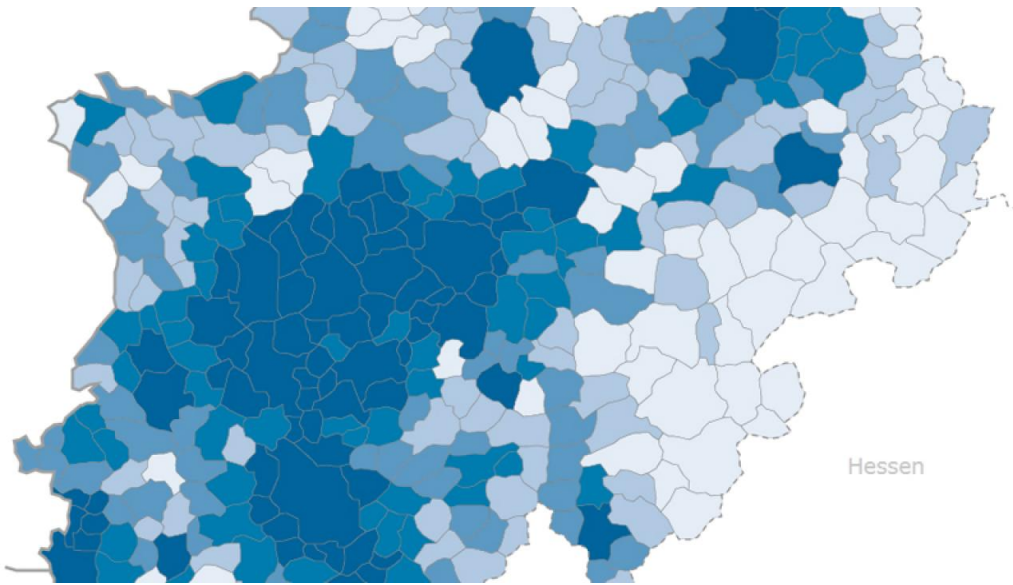
Regionaldatenbank

23.03.2018

golubovy - stock.adobe.com

Regionaldatenbank

Regionaldaten für die Kreise und Gemeinden in Deutschland.



IT.NRW-Statistik Karten Atlas

14.08.2017

Statistikatlas NRW

Karten zu über 260 Indikatoren auf Kreis- und häufig auch auf Gemeindeebene.



IT.NRW-Statistik Statistikportal

30.01.2018

Statistikportal

Zugang zu statistischen Daten aus anderen Bundesländern