



## Geburten und Sterbefälle

### Amtliche Statistiken zum Thema: Geburten und Sterbefälle

- Eckdaten
- Datenbank
- Veröffentlichungen
- Pressemitteilungen
- Kennen Sie...?

	Titel	HTML	PDF
	<a href="#">Lebendgeborene und Gestorbene</a>	<a href="#">HTML</a>	<a href="#">PDF</a>
	<a href="#">Sterbehäufigkeit nach Altersgruppen und Geschlecht</a>	<a href="#">HTML</a>	<a href="#">PDF</a>
	<a href="#">Säuglingssterblichkeit</a>	<a href="#">HTML</a>	<a href="#">PDF</a>

### Glossar

#### Geborene

Als Geborene gelten Lebend- und Totgeborene.

#### Gestorbene

Sterbefälle ohne gerichtliche Todeserklärungen.

#### Lebend-/ Totgeborene

Lebendgeborene sind alle Kinder, bei denen nach der Scheidung vom Mutterleib das Herz geschlagen oder die Nabelschnur pulsiert oder die natürliche Lungenatmung eingesetzt hat. Die übrigen Kinder – soweit wenigstens 500 Gramm schwer – werden als Totgeborene registriert.

#### Lebenserwartung

Die Lebenserwartung gibt die durchschnittliche Zahl der noch zu durchlebenden Jahre eines Neugeborenen an, unter der Annahme, dass die gegenwärtigen Sterblichkeitsverhältnisse unverändert bleiben. Die durchschnittliche Zahl der noch zu durchlebenden Jahre für eine Person eines höheren Alters wird als ferne Lebenserwartung bezeichnet.

#### Methodische Erläuterungen



## Geborene und Gestorbene

Bei der Statistik der natürlichen Bevölkerungsbewegung sind die standesamtlichen Meldungen über Eheschließungen, Geburten und Sterbefälle die Grundlagen der Erhebung.



## Säuglingssterblichkeit

Nachgewiesen werden im ersten Lebensjahr Gestorbene, bezogen auf die Lebendgeborenen eines gleich langen Berichtszeitraums, unter Berücksichtigung der Geburtenentwicklung in den letzten 12 Monaten, in denen die gestorbenen Säuglinge geboren sind.

### Landesdatenbank

#### Links



## LDB LOGO 2020

23.10.2020

Tabellen aus dem Bereich  
Geburten und Sterbefälle



[12612 Statistik der Geburten](#)  
[12613 Statistik der Sterbefälle](#)

## **Berichte**

### **zu diesem Thema**

Zuletzt erschienen:

Eheschließungen, Geborene und Gestorbene in NRW (monatlich),  
kostenlos / PDF-Datei  
Ausgabe November 2021

### **Eheschließungen, Geborene und Gestorbene in NRW (monatlich)**

[Ausgabe November 2021](#)

[Ausgabe Oktober 2021](#)

[Ausgabe September 2021](#)

[Ausgabe August 2021](#)

[Ausgabe Juli 2021](#)

[Ausgabe Juni 2021](#)

[Ausgabe Mai 2021](#)

[Ausgabe April 2021](#)

[Ausgabe März 2021](#)

[Ausgabe Februar 2021](#)

[Ausgabe Januar 2021](#)

[Ausgabe Dezember 2020](#)

[Ausgabe November 2020](#)

[Ausgabe Oktober 2020](#)

[Ausgabe September 2020](#)

[Ausgabe August 2020](#)

[Ausgabe Juli 2020](#)

[Ausgabe Juni 2020](#)

[Ausgabe Mai 2020](#)

[Ausgabe April 2020](#)

[Ausgabe März 2020](#)

[Ausgabe Februar 2020](#)

[Ausgabe Januar 2020](#)

[Ausgabe Dezember 2019](#)

[Ausgabe November 2019](#)

[Ausgabe Oktober 2019](#)

[Ausgabe September 2019](#)

[Ausgabe August 2019](#)

[Ausgabe Juli 2019](#)

[Ausgabe Juni 2019](#)

[Ausgabe Mai 2019](#)

[Ausgabe April 2019](#)

[Ausgabe März 2019](#)

[Ausgabe Februar 2019](#)

[Ausgabe Januar 2019](#)

[Ausgabe Dezember 2018](#)

[Ausgabe November 2018](#)

[Ausgabe Oktober 2018](#)

[Ausgabe September 2018](#)

[Ausgabe August 2018](#)

[Ausgabe Juli 2018](#)

[Ausgabe Juni 2018](#)

[Ausgabe Mai 2018](#)



[Ausgabe April 2018](#)  
[Ausgabe März 2018](#)  
[Ausgabe Februar 2018](#)  
[Ausgabe Januar 2018](#)  
[Ausgabe Dezember 2017](#)  
[Ausgabe November 2017](#)  
[Ausgabe Oktober 2017](#)  
[Ausgabe September 2017](#)  
[Ausgabe September 2017](#)  
[Ausgabe August 2017](#)  
[Ausgabe Juli 2017](#)  
[Ausgabe Juni 2017](#)  
[Ausgabe Mai 2017](#)  
[Ausgabe April 2017](#)  
[Ausgabe März 2017](#)  
[Ausgabe Februar 2017](#)  
[Ausgabe Januar 2017](#)  
[Ausgabe Dezember 2016](#)  
[Ausgabe November 2016](#)  
[Ausgabe Oktober 2016](#)  
[Ausgabe September 2016](#)  
[Ausgabe August 2016](#)  
[Ausgabe Juli 2016](#)  
[Ausgabe Juni 2016](#)  
[Ausgabe Mai 2016](#)  
[Ausgabe April 2016](#)  
[Ausgabe März 2016](#)  
[Ausgabe Februar 2016](#)  
[Ausgabe Januar 2016](#)

**Begründungen gleichgeschlechtlicher Lebenspartnerschaften,  
Eheschließungen, Geborene und Gestorbene in NRW (jährlich)**

[Ausgabe 2020](#)  
[Ausgabe 2019](#)  
[Ausgabe 2018](#)  
[Ausgabe 2017](#)  
[Ausgabe 2016](#)

Die Auflistung umfasst sämtliche Berichte der letzten fünf Jahre. Ältere Ausgaben finden Sie in unserem [Webshop](#).

(190 / 22) Donnerstag, 12. Mai 2022

Im Januar 2022 wurden in NRW 11,1 Prozent weniger Kinder geboren als ein Jahr zuvor

Im Januar 2022 erblickten in Nordrhein-Westfalen 11 659 Kinder das Licht der Welt, das waren 23,0 Prozent weniger als im Vormonat.

(157 / 22) Dienstag, 26. April 2022

Im März 2022 starben in NRW 10,6 Prozent mehr Menschen als ein Jahr zuvor

Nach vorläufigen Ergebnissen sind etwa 19 700 Menschen gestorben. Das waren 1 700 mehr als im Vormonat (Februar 2022).



(152 / 22) Montag, 25. April 2022

Im Dezember 2021 wurden in NRW 1 627 Kinder mehr geboren als im Dezember 2020

Insgesamt erblickten 15 138 Kinder das Licht der Welt. Im Jahr 2021 stieg die Zahl der Geburten gegenüber dem Vorjahr um 3,2 Prozent auf 175 396.

(104 / 22) Donnerstag, 24. März 2022

Im Februar 2022 starben in NRW rund 1,5 Prozent mehr Menschen als ein Jahr zuvor

Im Februar 2022 starben in Nordrhein-Westfalen nach vorläufigen Ergebnissen etwa 17 900 Menschen. Das waren rund 300 mehr als im entsprechenden Vorjahresmonat.

(065 / 22) Dienstag, 1. März 2022

Im November 2021 wurden in NRW 7,5 Prozent mehr Kinder geboren als ein Jahr zuvor

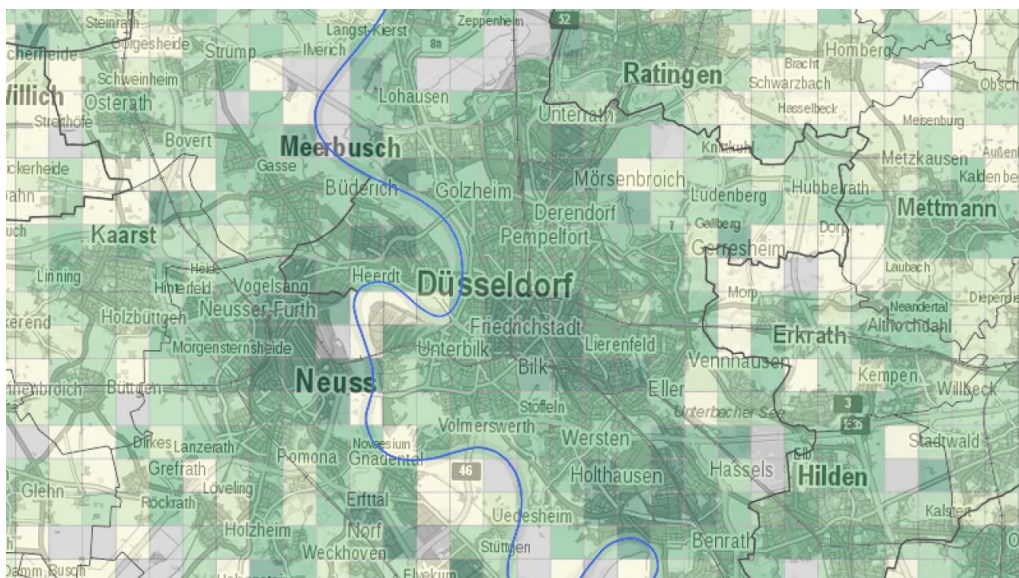
Im November 2021 erblickten in NRW 14 080 Kinder das Licht der Welt. Von Januar bis November 2021 stieg die Zahl der Geburten gegenüber den ersten elf Monaten 2020 um 2,4 Prozent auf 160 258.

(059 / 22) Donnerstag, 24. Februar 2022

Im Januar 2022 starben in NRW 13 Prozent weniger Menschen als ein Jahr zuvor

Im Januar 2022 starben in Nordrhein-Westfalen nach vorläufigen Ergebnissen etwa 18 800 Menschen. Das waren 2 300 weniger als im Vormonat (Dezember 2021).

Die Auflistung umfasst die sechs zuletzt veröffentlichten Pressemitteilungen zum Thema. Alle Pressemitteilungen finden Sie im [Archiv](#).

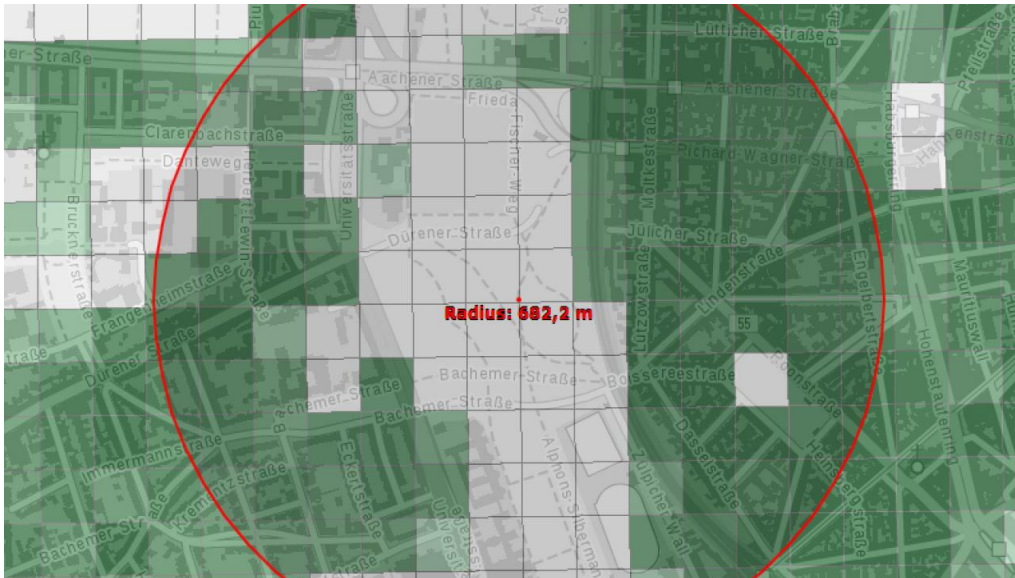




# Karten Zensusatlas

14.08.2017  
Zensus-Atlas

Daten des Zensus 2011 kleinräumig visualisiert.



# IT.NRW-Statistik Karten

## Einwohner NRW

14.08.2017  
Einwohner NRW

Ermittlung von Einwohnerzahlen für manuell wählbare Gebiete in NRW.



# LDB LOGO 2020 - Macbooktastatur

23.10.2020  
Wellenhofer Designs - stock.adobe.com

Landesdatenbank NRW

Daten zu den Kreisen und Gemeinden des Landes Nordrhein-Westfalen.



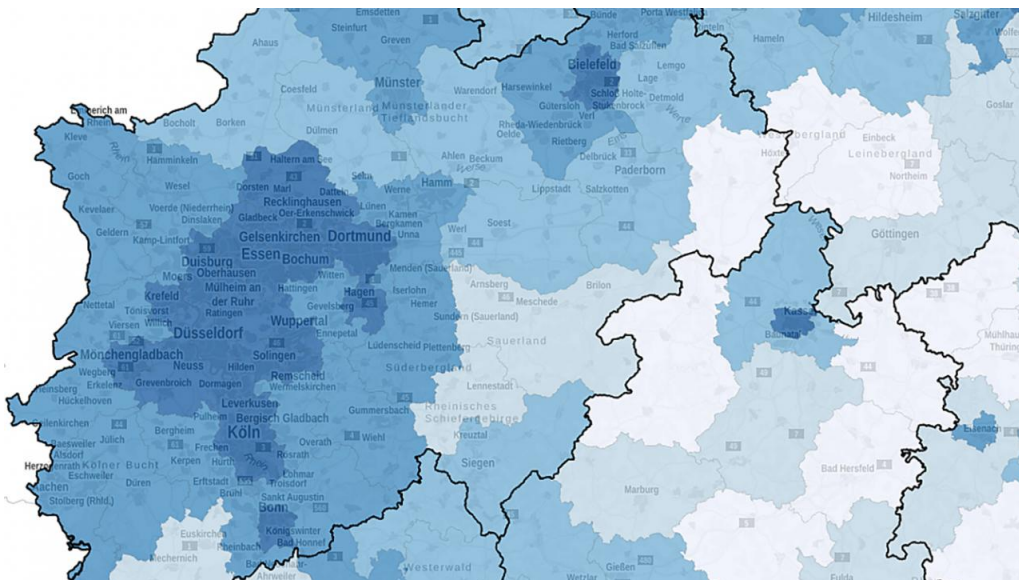
## Regionaldatenbank

23.03.2018

golubovy - stock.adobe.com

Regionaldatenbank

Regionaldaten für die Kreise und Gemeinden in Deutschland.



## IT.NRW-Statistik Karten

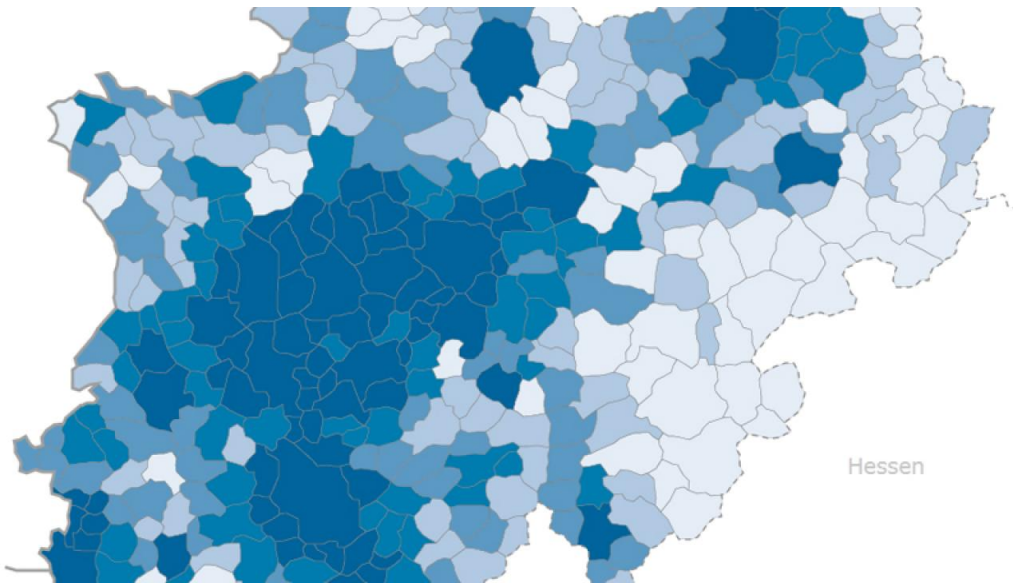
### Regionalatlas

14.08.2017

Regionalatlas

Karten zu mehr als 160 Indikatoren für die Landkreise und kreisfreien Städte Deutschlands.





## **IT.NRW-Statistik Karten Atlas**

14.08.2017

Statistikatlas NRW

Karten zu über 260 Indikatoren auf Kreis- und häufig auch auf Gemeindeebene.



## **IT.NRW-Statistik Statistikportal**

30.01.2018

Statistikportal

Zugang zu statistischen Daten aus anderen Bundesländern