



Wohnsituation privater Haushalte

Amtliche Statistiken zum Thema: Wohnsituation privater Haushalte

- Eckdaten
- Datenbank
- Veröffentlichungen
- Pressemitteilungen
- Kennen Sie...?

Titel	HTML PDF
Bewohnte Wohnungen nach Art der Nutzung, Größe des Wohngebäudes, Fläche und Belegung	HTML PDF
Private Haushalte mit Haus- und Grundbesitz	HTML PDF

Glossar

Eigentümerwohnung

Vom Eigentümer selbst genutzte Wohnungen.

Haus- und Grundbesitz

siehe Immobilienvermögen.

Immobilienvermögen

Die Angaben zum Haus- und Grundbesitz in der EVS erstrecken sich auf das gesamte Eigentum im In- und Ausland, unabhängig davon, ob diese Immobilien selbst errichtet, gekauft oder durch Schenkung beziehungsweise Erbschaft erworben wurden oder ob sie selbst genutzt oder vermietet werden.

Schulden

Zur Berechnung der jeweiligen Nettovermögen beim Geld- bzw. Immobilienvermögen in der EVS werden die verbleibenden Restschulden zum Stichtag von den jeweiligen Bruttovermögen abgezogen.

Methodische Erläuterungen

Mikrozensus

Der Mikrozensus ist die amtliche Repräsentativstatistik über die Bevölkerung und den Arbeitsmarkt in Deutschland, für die seit 1957 jährlich ein Prozent aller Haushalte befragt wird. Seit der Umstellung auf eine unterjährig durchgeführte Erhebung im Jahr 2005 ermöglicht der Mikrozensus die Ermittlung von Jahresdurchschnittswerten und damit eine umfassendere Abbildung von Merkmalen, die saisonalen Schwankungen unterworfen sind, wie dies insbesondere im Bereich des Arbeitsmarktes der Fall ist.

Die Einkommens- und Verbrauchsstichprobe (EVS)

Die Einkommens- und Verbrauchsstichprobe (EVS) wird in fünfjährigem Abstand auf repräsentativer Grundlage in privaten Haushalten durchgeführt, zuletzt 2018. Haushalte aller Größen, sozialen Schichten und Einkommensgruppen führten drei Monate freiwillig Buch über ihre



Einnahmen und Ausgaben. Nicht befragt wurden Personen, die in Gemeinschaftsunterkünften leben, sowie Bezieher besonders hoher Einkommen (mehr als 18 000 EUR monatliches Nettoeinkommen).

Die Einkommens- und Verbrauchsstichprobe (EVS) ist eine Erhebung aus dem Bereich der Privathaushalte. Es handelt sich um eine Befragung mit freiwilliger Teilnahme von ca. 16 000 privaten Haushalten (Zielstichprobengröße) aus Nordrhein-Westfalen (bundesweite geplante Stichprobengröße ca. 80 000 Haushalte), die über ein gesamtes Kalenderjahr hinweg stattfindet. Zweck der EVS ist es, möglichst umfangreiche Informationen über die Einnahmen, Ausgaben sowie über das Vermögen und die Ausstattung der Haushalte zu erhalten. Dadurch entsteht die Möglichkeit, deren wirtschaftliche Situation möglichst realistisch wiederzugeben. Die Ergebnisse der EVS sind für Politik, Wirtschaft, Wissenschaft, ebenso für interessierte Bürgerinnen und Bürger eine wertvolle und unverzichtbare Informationsquelle. So ist die EVS beispielsweise Grundlage für die Berechnung der Hartz-IV-Regelsätze und Basis für den Verbraucherpreisindex.

Die EVS umfasst die folgenden Erhebungsteile:

- Die **Allgemeinen Angaben**: Damit werden die Haushaltsstruktur, die Wohnsituation sowie die Ausstattung mit langlebigen Gebrauchsgütern und Versicherungen ermittelt. Stichtag für die Erhebung ist der 1. Januar des jeweiligen Erhebungsjahres.
- Die Anlage **Geld- und Sachvermögen**: Sie dient zur Erfassung des Geld- und Sachvermögens, der Schulden sowie der Versicherungsguthaben, über die die Haushalte verfügen. Stichtag für die Erhebung ist der 1. Januar des jeweiligen Erhebungsjahres.
- Das **Haushaltsbuch**: Es stellt den Schwerpunkt der Erhebung dar. Die Haushalte protokollieren für ein Quartal die Einnahmen jedes Haushaltsmitglieds. Die Ausgaben des Haushalts werden nach Ausgabenart (Wohnen, Gesundheit, Bekleidung usw.) zusammengefasst und als Monatswerte eingetragen. Sofern sich – verglichen mit den "Allgemeinen Angaben" – an der Haushaltszusammensetzung Änderungen ergaben, werden diese Änderungen im Haushaltsbuch dokumentiert.
- Schließlich gehört auch das **Feinaufzeichnungsheft** für Nahrungsmittel, Getränke und Tabakwaren zur EVS: Es wird von ca. einem Fünftel der Haushalte geführt. Damit werden umfassende Informationen darüber gewonnen, welche Lebensmittel (ob frisch oder konserviert), Getränke und Tabakwaren konsumiert werden. Anders als im Haushaltsbuch werden hier keine Produkte zusammengefasst, sondern Menge und Kaufpreis für alle Produkte detailliert erfasst.

Auswertungsverfahren

Auf- und Abrundungen

Die maschinell erstellten Ergebnisse sind bei der Hochrechnung ohne Rücksicht auf die Endsumme auf- bzw. abgerundet worden. Deshalb können sich bei der Summierung von Einzelangaben geringfügige Abweichungen in der Endsumme ergeben.



Datenschutz

Die Angaben der Befragten werden von den Statistischen Ämtern der Länder anonymisiert, d. h. es wird unmöglich gemacht, einzelne Befragte zu identifizieren und ihnen ihre Angaben zuzuordnen - eine wichtige Voraussetzung für den Datenschutz. Die anonymisierten Informationen werden anschließend zu Ergebnissen verdichtet, aus denen keine Rückschlüsse auf Haushalte gezogen werden können. Alle, die ihre Angaben den amtlichen Statistikern anvertrauen, können sicher sein, dass ihre Angaben nur zu statistischen Zwecken verwendet werden. Außenstehende, wie Wissenschaftler oder Verwaltungsbehörden, erhalten nur anonymisierte Daten.

Fehlerrechnung

Daten, die auf Angaben von weniger als 25 Haushalten basieren, werden nicht veröffentlicht. Der relative Standardfehler wird dann auf über 20 % geschätzt. Diese Angaben werden als "/" ausgewiesen. Sind 25 bis unter 100 Haushalte bei der Berechnung der entsprechenden Durchschnittswerte beteiligt, werden die Werte in Klammern gesetzt. Hier kann von einem Stichprobenfehler zwischen 10 % und 20 % ausgegangen werden. Bei Werten ohne zusätzliches Symbol kann der relative Standardfehler bis zu 10 % betragen.

Hochrechnung

Insgesamt werden für die EVS 2018 auswertbare Informationen von ca. 10 000 Haushalten aus Nordrhein-Westfalen (ca. 53 000 Haushalte bundesweit) erwartet. Diese Haushalte werden nach den Merkmalen (Haushaltstyp, Haushaltseinkommen und soziale Stellung der Person mit dem höchsten Einkommen im Haushalt) geschichtet und gemäß des Anteils dieser Gruppen am Mikrozensus hochgerechnet (Hochrechnung nach dem Prinzip des minimalen Informationsverlustes von Merz1)). Geringfügige Differenzen bei der Zahl der hochgerechneten Haushalte erklären sich dadurch, dass die Erhebungsteile "Allgemeine Angaben" und "Geld- und Sachvermögen" am Mikrozensus des Vorjahres der EVS hochgerechnet werden, während für die beiden anderen Erhebungsteile "Haushaltsbuch" und "Feinaufzeichnungsheft" der Mikrozensus des Jahres der EVS den Hochrechnungsrahmen bildet.

Diese Ergebnisse stehen stellvertretend für die ca. 8,6 Millionen Haushalte der Grundgesamtheit in Nordrhein-Westfalen

Landesdatenbank

Links





LDB LOGO 2020

23.10.2020

Tabellen aus dem Bereich

Wohnsituation privater Haushalte

[63211 EVS: Einkommens- und Verbrauchsstichprobe](#)

Berichte

zu diesem Thema

Zuletzt erschienen:

Geld- und Immobilienvermögen sowie Schulden privater Haushalte in
Nordrhein-Westfalen - Ergebnisse der Einkommens- und

Verbrauchsstichprobe, kostenlos / PDF-Datei

Ausgabe 2018

Geld- und Immobilienvermögen sowie Schulden privater Haushalte in Nordrhein-Westfalen - Ergebnisse der Einkommens- und Verbrauchsstichprobe

[Ausgabe 2018](#)

[Ausgabe 2013](#)

Die Auflistung umfasst sämtliche Berichte der letzten fünf Jahre. Ältere
Ausgaben finden Sie in unserem [Webshop](#).

(368 / 21) Dienstag, 21. September 2021

Mehr als jede(r) Dritte ab 65 Jahren war in NRW im Jahr 2020
alleinstehend

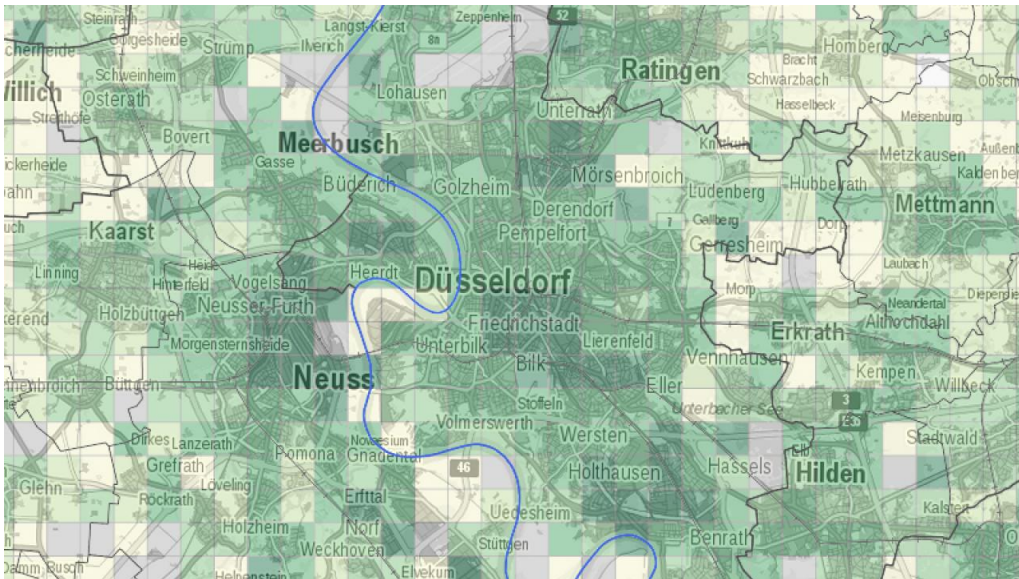
In den nordrhein-westfälischen Privathaushalten lebten im Jahr 2020
insgesamt 3,62 Millionen Personen im Alter von 65 und mehr Jahren.

(235 / 17) Montag, 28. August 2017

Einkommens- und Verbrauchsstichprobe 2018 in NRW: Haushaltsbuch
führen und Prämie sichern!

Für die Einkommens- und Verbrauchsstichprobe (EVS) sucht der
Landesbetrieb Information und Technik Nordrhein-Westfalen 16 000
Haushalte in NRW, die bereit sind, im Jahr 2018 freiwillig drei Monate
lang ihre Einnahmen und Ausgaben in ein Haushaltsbuch einzutragen.

Die Auflistung umfasst die sechs zuletzt veröffentlichten
Pressemitteilungen zum Thema. Alle Pressemitteilungen finden Sie im
[Archiv](#).



Karten Zensusatlas

14.08.2017
Zensus-Atlas

Daten des Zensus 2011 kleinräumig visualisiert.



LDB LOGO 2020 - Macbooktastatur

23.10.2020
Wellnhofer Designs - stock.adobe.com
Landesdatenbank NRW

Daten zu den Kreisen und Gemeinden des Landes Nordrhein-Westfalen.



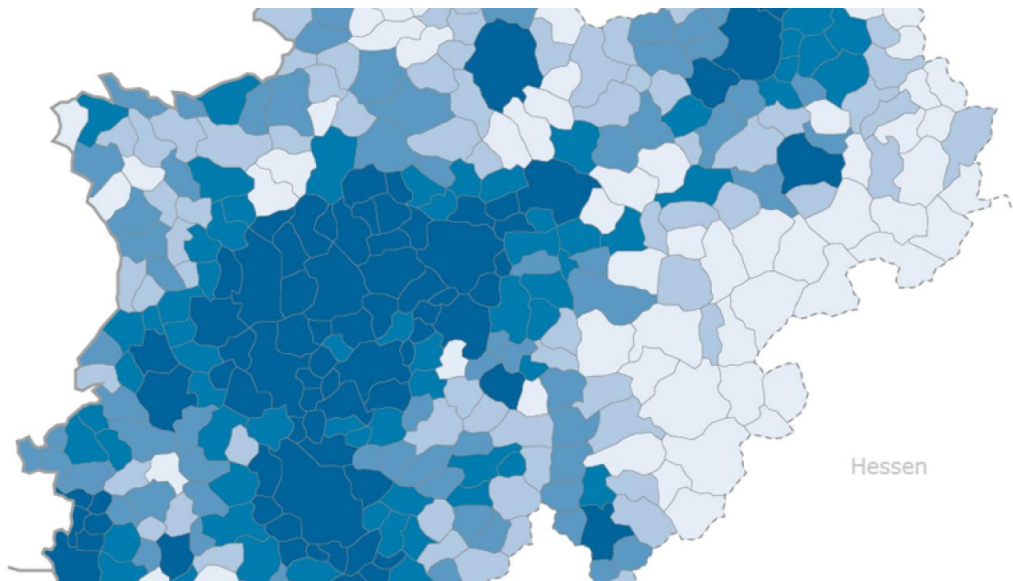
Regionaldatenbank

23.03.2018

golubovy - stock.adobe.com

Regionaldatenbank

Regionaldaten für die Kreise und Gemeinden in Deutschland.



IT.NRW-Statistik Karten Atlas

14.08.2017

Statistikatlas NRW

Karten zu 275 Indikatoren auf Kreis- und häufig auch auf Gemeindeebene.



IT.NRW-Statistik Statistikportal

30.01.2018

Statistikportal

Zugang zu statistischen Daten aus anderen Bundesländern