



Kindertagesbetreuung

Amtliche Statistiken zum Thema: Kindertagesbetreuung

- Eckdaten
- Datenbank
- Veröffentlichungen
- Pressemitteilungen
- Kennen Sie...?

	Titel	HTML	PDF
	Tageseinrichtungen für Kinder am 1. März	HTML	PDF
	Kinder und tätige Personen in öffentlich geförderter Kindertagespflege	HTML	PDF

Glossar

Besuchsquote, Betreuungsquote (in der Kindertagsbetreuung)

Die Besuchsquote beschreibt den Anteil der Kinder, die zwecks Betreuung eine Tageseinrichtung besuchen bzw. Tagespflege in Anspruch nehmen, an allen Kindern der jeweiligen Altersgruppe. Bezogen auf die Inanspruchnahme von Angeboten in Tageseinrichtungen und in Tagespflege wird dieser Wert als Betreuungsquote bezeichnet.

Kindertagesbetreuung

Kinderbetreuung außerhalb der Familie erfolgt im Wesentlichen in Kindertageseinrichtungen oder in der Tagespflege. Bei den Tageseinrichtungen handelt es sich um Kinderkrippen, Kindergärten oder Horte bzw. um gemischte Formen. Tagespflege ist die zeitweise, familienergänzende und -unterstützende Betreuung von Kindern bei einer Tagesmutter oder einem Tagesvater.

Kindertageseinrichtungen

Einrichtungen, in denen Kinder ganztägig oder für einen Teil des Tages aufgenommen sowie pflegerisch und erzieherisch regelmäßig betreut werden, die über haupt- oder nebenberufliches Personal verfügen und für die eine Betriebserlaubnis nach § 45 SGB VIII oder eine vergleichbare Genehmigung vorliegt.

Migrationshintergrund

Ein Migrationshintergrund wird angenommen, wenn mindestens eines der folgenden Merkmale zutrifft:

1. ausländische Herkunft mindestens eines Elternteils,
2. vorrangig in der Familie gesprochene Sprache ist nicht deutsch.

U3-Kindertagesbetreuungsquote

Betreute Kinder unter 3 Jahren je 100 Kinder gleichen Alters.

Methodische Erläuterungen

Die Erhebung erstreckt sich auf alle **Kindertageseinrichtungen** für behinderte und/oder nichtbehinderte Kinder. Die Statistik wird in der jetzt vorliegenden Form seit dem Jahr 2006 durchgeführt. Von 2006 bis 2008



erfolgte die Erhebung zum Stichtag 15. März und ab dem Jahr 2009 zum 1. März.

Die Angaben zu den Tageseinrichtungen werden bei den Einrichtungen direkt bzw. bei den Trägern der Einrichtung erhoben. Die Erhebung stellt die Grunddaten für die Planung von Kindertagesbetreuung auf örtlicher und überörtlicher Ebene bereit.

Die Erhebung bietet einen Überblick über das Angebot an mit öffentlichen Mitteln **geförderter Kindertagespflege** sowie den Stand des bedarfsgerechten Ausbaus dieses Angebots. Erhoben werden die Anzahl der in Kindertagespflege befindlichen Kinder sowie die Zahl der die Kindertagespflege durchführenden Personen. Die Erhebung wird als Totalerhebung bei den örtlichen Trägern der öffentlichen Jugendhilfe durchgeführt, und stellt die Grunddaten für die Planung von Kindertagesbetreuung auf örtlicher und überörtlicher Ebene bereit.

Landesdatenbank

Links



LDB LOGO 2020

23.10.2020

Tabellen aus dem Bereich

Kindertagesbetreuung

[22541 Statistik der Tageseinrichtungen für Kinder](#)

[22543 Kinder und tätige Personen in Kindertagespflege](#)

Berichte

zu diesem Thema

Zuletzt erschienen:

Kindertagesbetreuung in NRW am 1. März, kostenlos / PDF-Datei

Ausgabe 2020

Kindertagesbetreuung in NRW am 1. März

[Ausgabe 2020](#)

[Ausgabe 2019](#)

[Ausgabe 2018](#)

[Ausgabe 2017](#)

[Ausgabe 2016](#)

[Ausgabe 2015](#)

Die Auflistung umfasst sämtliche Berichte der letzten fünf Jahre. Ältere Ausgaben finden Sie in unserem [Webshop](#).



Analysen zu diesem Thema

Zuletzt erschienen:

NRW (ge)zählt: Aufwachsen in NRW - Lebenswelten der jüngsten Generation, kostenlos / PDF-Datei
Ausgabe 05 / 2019 vom 12.12.2019

NRW (ge)zählt: Aufwachsen in NRW - Lebenswelten der jüngsten Generation, kostenlos / PDF-Datei

[Ausgabe 05 / 2019](#)

Statistik kompakt: Entwicklungen im nordrhein-westfälischen Bildungssystem seit 2005 - ausgewählte Bildungsindikatoren, kostenlos / PDF-Datei

[Ausgabe 06 / 2012](#)

Weitere Analysen finden Sie in unserem [Webshop](#).

(241 / 19) Dienstag, 3. September 2019

Anfang März 2019 waren in NRW 28,2 Prozent der Kinder unter drei Jahren in Kindertagesbetreuung

Anfang März 2019 nahmen in Nordrhein-Westfalen 601 781 Kinder unter sechs Jahren ein Angebot der Kindertagesbetreuung in Anspruch.

(033 / 18) Mittwoch, 14. Februar 2018

NRW: 26,3 Prozent der Kinder unter drei Jahren waren Anfang März 2017 in Kindertagesbetreuung

Anfang März 2017 nahmen in Nordrhein-Westfalen 562 924 Kinder unter sechs Jahren ein Angebot der Kindertagesbetreuung in Anspruch.

(258 / 17) Donnerstag, 14. September 2017

NRW: 2,6 Prozent mehr Kinder in Kindertagesbetreuung

Anfang März 2017 nahmen in Nordrhein-Westfalen 631 657 Kinder ein Angebot der Kindertagesbetreuung in Anspruch.

(230 / 16) Freitag, 2. September 2016

NRW: Etwa jedes vierte Kind unter drei Jahren in Kindertagesbetreuung

Anfang März 2016 nahmen in Nordrhein-Westfalen 122 774 Kinder unter drei Jahren ein Angebot der Kindertagesbetreuung in Anspruch.

(010 / 16) Dienstag, 19. Januar 2016

NRW: 32,9 Prozent der Kinder unter sechs Jahren in Kindertagesbetreuung haben ausländische Wurzeln

Anfang März 2015 besuchten in Nordrhein-Westfalen 539 150 Kinder unter sechs Jahren ein Angebot der Kindertagesbetreuung.

Die Auflistung umfasst die sechs zuletzt veröffentlichten Pressemitteilungen zum Thema. Alle Pressemitteilungen finden Sie im



[Archiv.](#)



Bildungsdatenbank

27.04.2021

Maria_Savenko - stock.adobe.com

Bildungsdatenbank

Bildungsdaten für die kreisfreien Städte und Kreise in Deutschland.



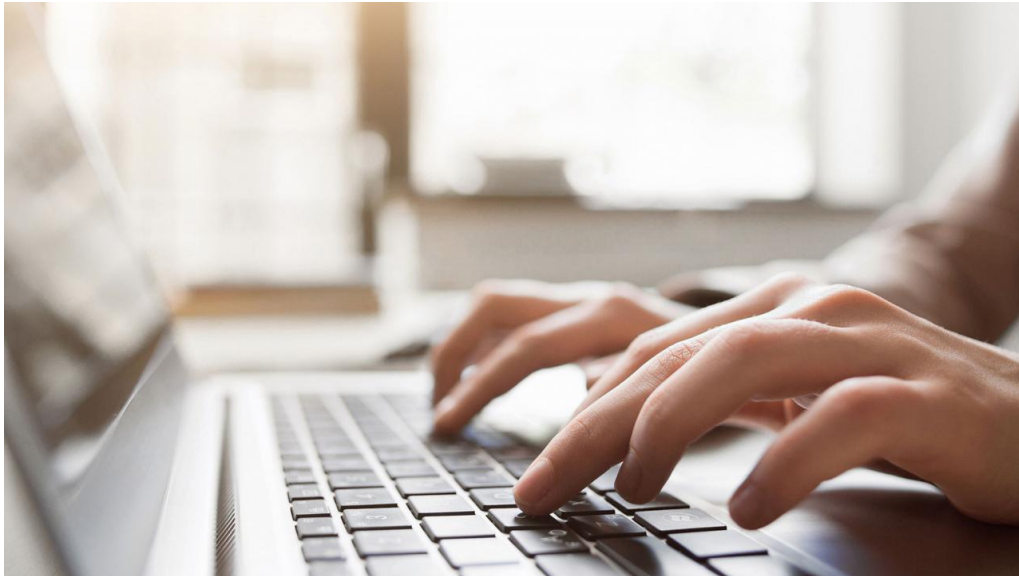
LDB LOGO 2020 - Macbooktastatur

23.10.2020

Wellnhofer Designs - stock.adobe.com

Landesdatenbank NRW

Daten zu den Kreisen und Gemeinden des Landes Nordrhein-Westfalen.



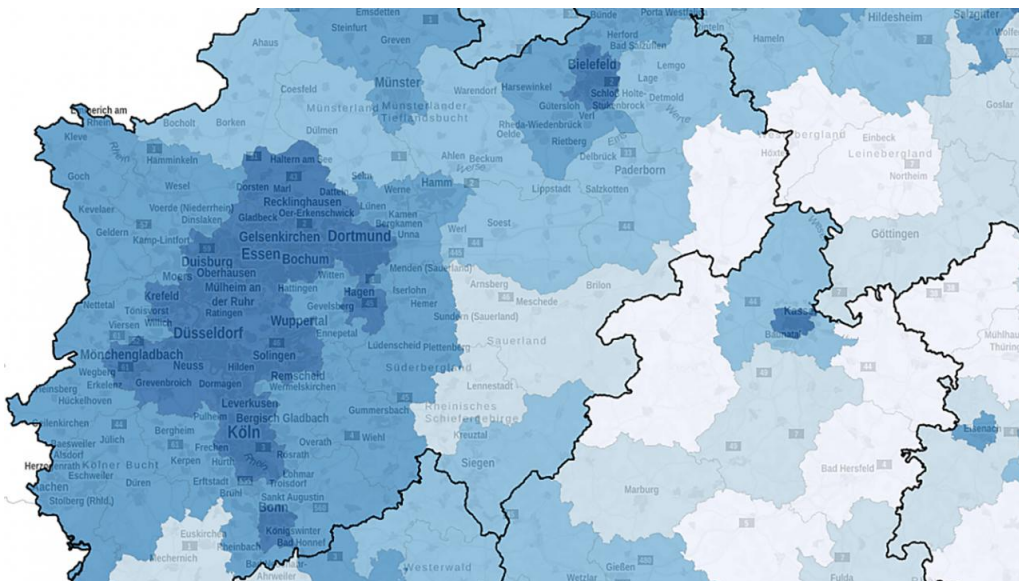
Regionaldatenbank

23.03.2018

golubovy - stock.adobe.com

Regionaldatenbank

Regionaldaten für die Kreise und Gemeinden in Deutschland.



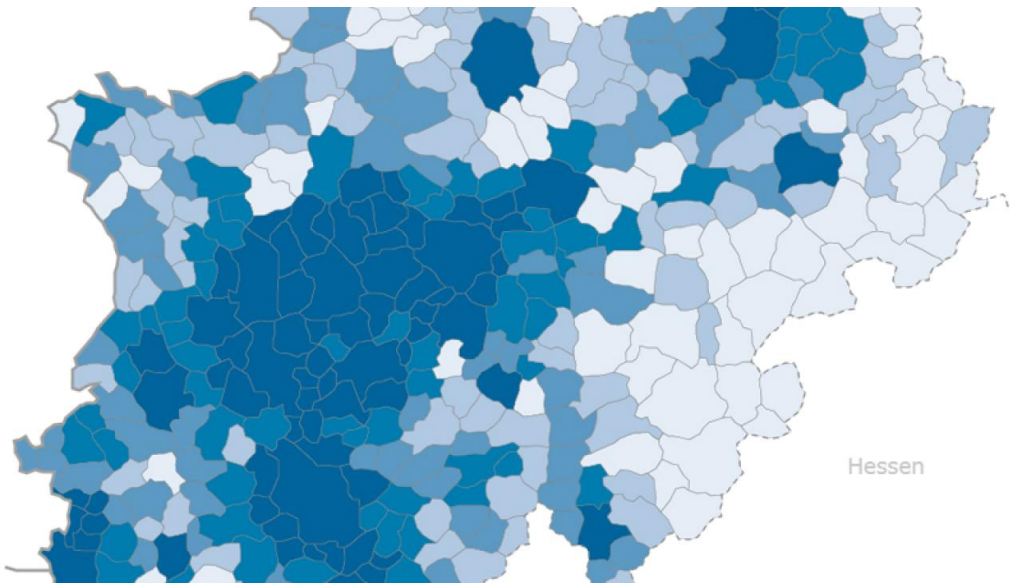
IT.NRW-Statistik Karten

Regionalatlas

14.08.2017

Regionalatlas

Karten zu mehr als 160 Indikatoren für die Landkreise und kreisfreien Städte Deutschlands.



IT.NRW-Statistik Karten Atlas

14.08.2017

Statistikatlas NRW

Karten zu über 260 Indikatoren auf Kreis- und häufig auch auf Gemeindeebene.



IT.NRW-Statistik Statistikportal

30.01.2018

Statistikportal

Zugang zu statistischen Daten aus anderen Bundesländern