



Todesursachen

Amtliche Statistiken zum Thema: Todesursachen

- Eckdaten
- Datenbank
- Veröffentlichungen
- Pressemitteilungen
- Kennen Sie...?

Titel	HTML PDF
Gestorbene nach ausgewählten Todesursachen (vorläufige Monatsergebnisse)	HTML PDF
Gestorbene nach ausgewählten Todesursachen (endgültige Monatsergebnisse)	HTML PDF
Gestorbene (Jahresvergleich)	HTML PDF
Gestorbene	HTML PDF
An natürlichen Todesursachen Gestorbene	HTML PDF
An nicht natürlichen Todesursachen Gestorbene	HTML PDF
Ausgewählte Todesursachen je 100 000 Einwohner	HTML PDF

Glossar

ICD

Internationale statistische Klassifikation der Krankheiten und verwandter Gesundheitsprobleme (10. Revision - WHO-Ausgabe).

Methodische Erläuterungen

Die Todesursachenstatistik ist die elementare Grundlage zur Ermittlung wichtiger Gesundheitsindikatoren wie Sterbeziffern, verlorene Lebensjahre und vermeidbare Sterbefälle. Sie ermöglicht eine fundierte Todesursachenforschung, die die Einflussfaktoren der todesursachenspezifischen Sterblichkeit, ihre regionalen Besonderheiten und Veränderungen im Laufe der Zeit untersucht.

Aus den Ergebnissen werden Handlungsempfehlungen und Strategien abgeleitet, zum Beispiel für die Gesundheitspolitik und die epidemiologische Forschung.

Vollerhebung aller Todesfälle

Die Todesursachenstatistik ist eine Vollerhebung aller Todesfälle. Grundlage ist die von den Ärztinnen bzw. Ärzten ausgestellte Todesbescheinigung, auf der die Krankheiten aufgelistet sind, die zum Tode geführt haben.

Landesdatenbank

Links



LDB LOGO 2020

23.10.2020

Tabellen aus dem Bereich

Todesursachen

[23211 Todesursachenstatistik](#)

Berichte

zu diesem Thema

Zuletzt erschienen:

Gestorbene in NRW nach Todesursachen, Geschlecht und Altersgruppen
(Landesergebnisse), kostenlos / PDF-Datei

Ausgabe 2019

Gestorbene in NRW nach Todesursachen, Geschlecht und Altersgruppen (Landesergebnisse)

[Ausgabe 2019](#)

[Ausgabe 2018](#)

[Ausgabe 2017](#)

[Ausgabe 2016](#)

[Ausgabe 2015](#)

Suizide in NRW

[Ausgabe 2019](#)

[Ausgabe 2018](#)

[Ausgabe 2017](#)

[Ausgabe 2016](#)

[Ausgabe 2015](#)

Gestorbene in NRW nach Todesursachen und Geschlecht (Kreisergebnisse)

[Ausgabe 2019](#)

[Ausgabe 2018](#)

[Ausgabe 2017](#)

[Ausgabe 2016](#)

[Ausgabe 2015](#)

Die Auflistung umfasst sämtliche Berichte der letzten fünf Jahre. Ältere Ausgaben finden Sie in unserem [Webshop](#).

(264 / 22) Freitag, 24. Juni 2022

NRW: 11,7 Prozent mehr Todesfälle durch Drogenkonsum im Jahr 2020

Insgesamt starben 2 922 Menschen an den Folgen ihrer Sucht, 87,2 Prozent davon aufgrund von Alkoholmissbrauch.



(182 / 22) Montag, 9. Mai 2022

2020 starben in NRW 10 284 Menschen an einem Schlaganfall

Zwei Drittel (67,1 Prozent) der Menschen, die im Jahr 2020 in Nordrhein-Westfalen an einem Schlaganfall verstorben sind, waren 80 Jahre oder älter.

(179 / 22) Freitag, 6. Mai 2022

NRW: COVID-19 war bei 6,3 Prozent aller im Mai 2021 Verstorbenen die Todesursache

Im Mai 2021 starben in NRW 994 Menschen an COVID-19. Weitere 188 Personen starben laut Todesbescheinigung mit COVID-19 als Begleiterkrankung.

(121 / 22) Montag, 4. April 2022

Bei 7,2 Prozent aller im April 2021 in NRW Gestorbenen war COVID-19 die Todesursache

Im April 2021 starben in NRW mit 1 158 etwa 10,6 Prozent mehr Menschen an COVID-19 als einen Monat zuvor. Weitere 268 Personen starben laut Todesbescheinigung mit COVID-19 als Begleiterkrankung.

(082 / 22) Donnerstag, 10. März 2022

2020 starben in NRW 1 803 Menschen an einer chronischen Nierenerkrankung

Im Jahr 2020 starben in Nordrhein-Westfalen weitere 1 118 Personen an einer Krebserkrankung der Niere oder des Nierenbeckens.

(071 / 22) Freitag, 4. März 2022

NRW: Bei sechs Prozent aller im März 2021 Gestorbenen war COVID-19 die Todesursache

Im März 2021 starben in NRW mit knapp 1 000 etwa 42 Prozent weniger Menschen an COVID-19 als einen Monat zuvor. Weitere 222 Personen starben laut Todesbescheinigung mit COVID-19 als Begleiterkrankung.

Die Auflistung umfasst die sechs zuletzt veröffentlichten Pressemitteilungen zum Thema. Alle Pressemitteilungen finden Sie im [Archiv](#).



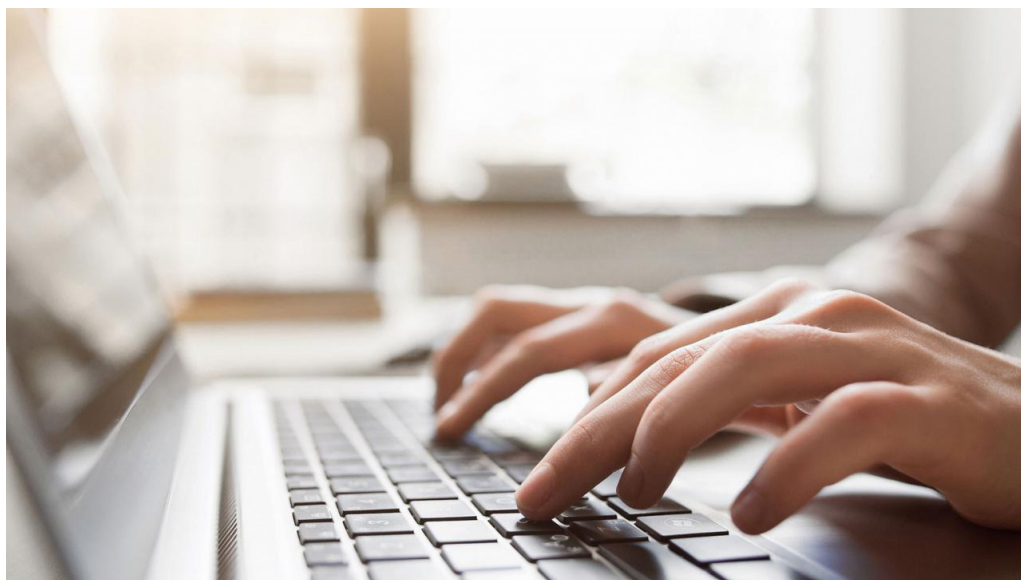
LDB LOGO 2020 - Macbooktastatur

23.10.2020

Wellnhofer Designs - stock.adobe.com

Landesdatenbank NRW

Daten zu den Kreisen und Gemeinden des Landes Nordrhein-Westfalen.



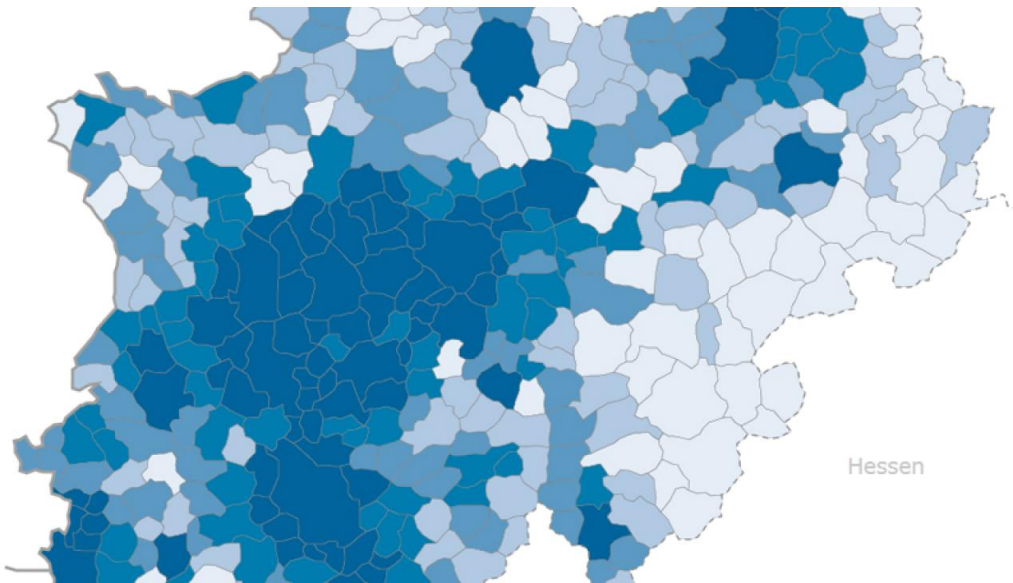
Regionaldatenbank

23.03.2018

golubovy - stock.adobe.com

Regionaldatenbank

Regionaldaten für die Kreise und Gemeinden in Deutschland.



IT.NRW-Statistik Karten Atlas

14.08.2017

Statistikatlas NRW

Karten zu über 260 Indikatoren auf Kreis- und häufig auch auf Gemeindeebene.



IT.NRW-Statistik Statistikportal

30.01.2018

Statistikportal

Zugang zu statistischen Daten aus anderen Bundesländern