



Schwerbehinderte Menschen

Amtliche Statistiken zum Thema: Schwerbehinderte Menschen

- Eckdaten
- Datenbank
- Veröffentlichungen
- Pressemitteilungen
- Kennen Sie...?

	Titel	HTML PDF
	Schwerbehinderte Menschen am 31.12.	HTML PDF
	Schwerbehinderte Menschen am 31.12. nach Altersgruppen	HTML PDF
	Schwerbehinderte Menschen am 31.12. nach Art der schwersten Behinderung	HTML PDF

Methodische Erläuterungen

Die Statistik über die schwerbehinderten Menschen wird nach dem Gesetz zur Rehabilitation und Teilhabe behinderter Menschen (Sozialgesetzbuch IX - SGB IX) in Verbindung mit dem Gesetz über die Statistik für Bundeszwecke (Bundesstatistikgesetz - BStatG) durchgeführt.

Folgende Angaben werden erhoben:

- die Zahl der schwerbehinderten Menschen mit gültigem Ausweis,
- persönliche Merkmale schwerbehinderter Menschen wie Alter, Geschlecht, Staatsangehörigkeit und Wohnort,
- Art, Ursache und Grad der Behinderung.

Die Statistik stützt sich auf Angaben der im Land Nordrhein-Westfalen zuständigen Aufgabenträger (kreisfreie Städte und Kreise). Diese sind gemäß § 131 Abs. 2 SGB IX in Verbindung mit § 15 BStatG zur Auskunft verpflichtet. Die Daten werden zentral durch die Bezirksregierung Münster zur Verfügung gestellt. Im SGB IX wird der Begriff der Behinderung wie folgt definiert (§ 2 Abs. 1 Satz 1) Menschen sind behindert, wenn ihre körperliche Funktion, geistige Fähigkeit oder seelische Gesundheit mit hoher Wahrscheinlichkeit länger als sechs Monate von dem für das Lebensalter typischen Zustand abweichen und daher ihre Teilhabe am Leben in der Gesellschaft beeinträchtigt ist. Sie sind von Behinderung bedroht, wenn die Beeinträchtigung zu erwarten ist.

Landesdatenbank

Links





LDB LOGO 2020

23.10.2020

Tabellen aus dem Bereich

Schwerbehinderte Menschen

[22711 Statistik der schwerbehinderten Menschen](#)

Berichte

zu diesem Thema

Zuletzt erschienen:

Schwerbehinderte Menschen in NRW am 31. Dezember, kostenlos / PDF-Datei

Ausgabe 2017

Schwerbehinderte Menschen in NRW am 31. Dezember

[Ausgabe 2017](#)

[Ausgabe 2015](#)

Die Auflistung umfasst sämtliche Berichte der letzten fünf Jahre. Ältere Ausgaben finden Sie in unserem [Webshop](#).

(405 / 20) Mittwoch, 2. Dezember 2020

Ende 2019 gab es in NRW 1,91 Millionen schwerbehinderte Menschen

Zum Jahresende 2019 lebten in Nordrhein-Westfalen rund 1,91 Millionen Menschen mit einer anerkannten Schwerbehinderung.

(133 / 20) Montag, 25. Mai 2020

Wieviel Vielfalt steckt in Nordrhein-Westfalen? - Behinderung

Am 26. Mai 2020 ist der 8. Deutsche Diversity-Tag.

(123 / 18) Freitag, 4. Mai 2018

Ende 2017 lebten in NRW 1,82 Millionen schwerbehinderte Menschen

Ende 2017 lebten in Nordrhein-Westfalen nahezu 1,82 Millionen schwerbehinderte Menschen mit einem Grad der Behinderung von mindestens 50.

(099 / 16) Donnerstag, 21. April 2016

2015 lebten in NRW knapp 1,8 Millionen schwerbehinderte Menschen

Ende 2015 lebten in Nordrhein-Westfalen 1,77 Millionen schwerbehinderte Menschen mit einem Grad der Behinderung von mindestens 50.

Die Auflistung umfasst die sechs zuletzt veröffentlichten Pressemitteilungen zum Thema. Alle Pressemitteilungen finden Sie im [Archiv](#).



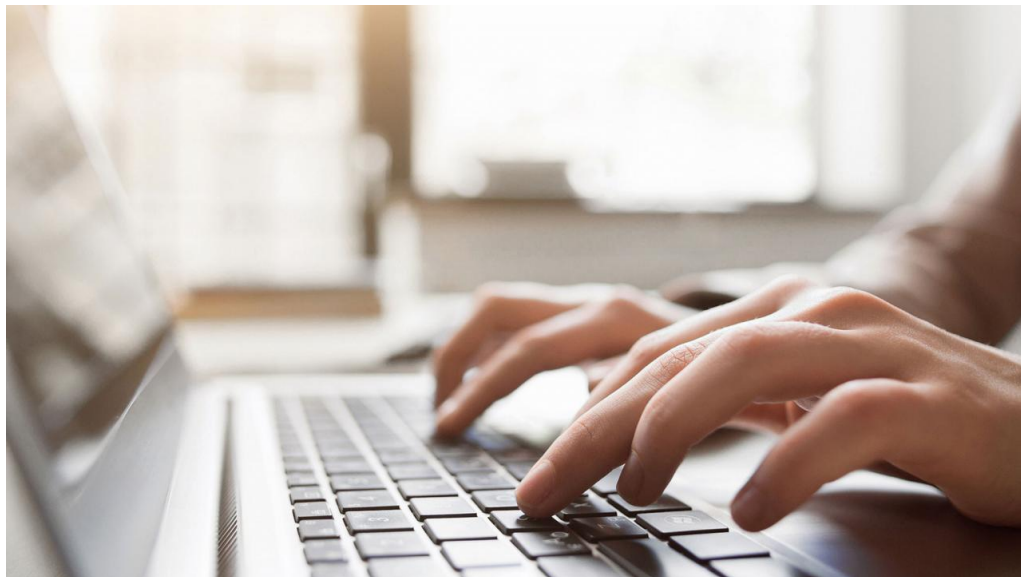
LDB LOGO 2020 - Macbooktastatur

23.10.2020

Wellnhofer Designs - stock.adobe.com

Landesdatenbank NRW

Daten zu den Kreisen und Gemeinden des Landes Nordrhein-Westfalen.



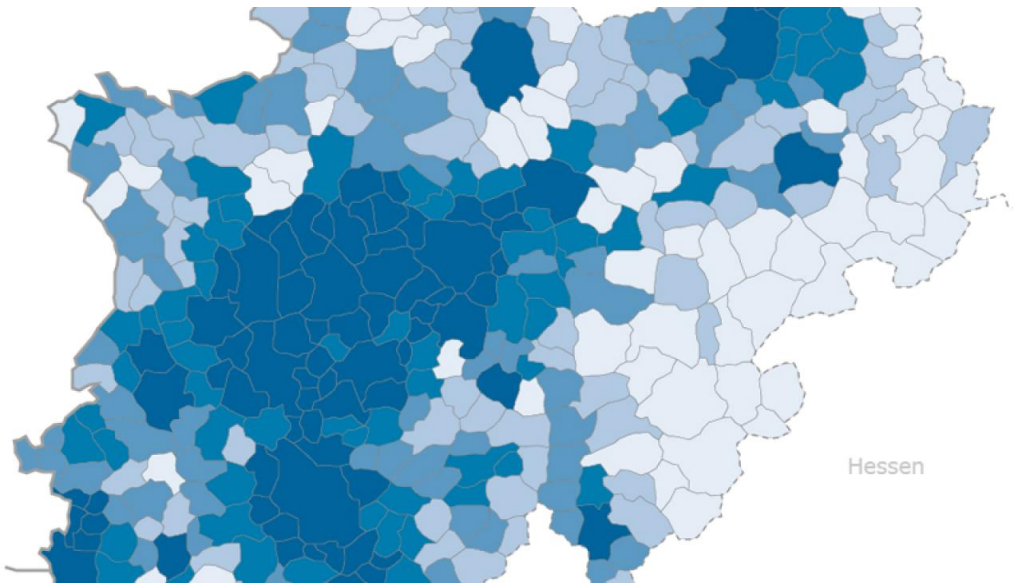
Regionaldatenbank

23.03.2018

golubovy - stock.adobe.com

Regionaldatenbank

Regionaldaten für die Kreise und Gemeinden in Deutschland.



IT.NRW-Statistik Karten Atlas

14.08.2017

Statistikatlas NRW

Karten zu über 260 Indikatoren auf Kreis- und häufig auch auf Gemeindeebene.



IT.NRW-Statistik Statistikportal

30.01.2018

Statistikportal

Zugang zu statistischen Daten aus anderen Bundesländern