



Schwangerschaftsabbrüche

Amtliche Statistiken zum Thema: Schwangerschaftsabbrüche

- Eckdaten
- Datenbank
- Pressemitteilungen
- Kennen Sie...?

Titel **HTML** **PDF**
[Schwangerschaftsabbrüche](#) [HTML](#) [PDF](#)

Glossar

Beratungsregelung

Nach der Beratungsregelung bleibt ein Schwangerschaftsabbruch straflos, wenn die Schwangerschaft innerhalb von 12 Wochen nach der Empfängnis durch einen Arzt abgebrochen wird, die schwangere Frau den Abbruch verlangt und sie dem Arzt durch die Bescheinigung einer anerkannten Beratungsstelle eine mindestens drei Tage zurückliegende Schwangerschaftskonfliktberatung nach § 219 StGB nachgewiesen hat.

Methodische Erläuterungen

Schwangerschaftsabbruchstatistik

Die Schwangerschaftsabbruchstatistik wird in Deutschland vierteljährlich durchgeführt. Auskunftspflichtig sind die Inhaberinnen und Inhaber der Arztpraxen und die Leiterinnen und Leiter der Krankenhäuser, in denen Schwangerschaftsabbrüche vorgenommen werden bzw. werden sollen.

Landesdatenbank

Links



LDB LOGO 2020

23.10.2020

Tabellen aus dem Bereich
Schwangerschaftsabbrüche

[23311 Statistik der Schwangerschaftsabbrüche](#)

(158 / 22) Dienstag, 26. April 2022

NRW: 4,0 Prozent weniger Schwangerschaftsabbrüche im Jahr 2021

Im Jahr 2021 wurden in Nordrhein-Westfalen 19 887 Schwangerschaftsabbrüche durchgeführt. Bei 2,4 Prozent der Abbrüche waren die Frauen minderjährig.



(115 / 21) Dienstag, 6. April 2021

NRW: 3,9 Prozent weniger Schwangerschaftsabbrüche im Jahr 2020

Für das Jahr 2020 haben Arztpraxen und Krankenhäuser 20 705 Schwangerschaftsabbrüche von Frauen mit Wohnsitz in Nordrhein-Westfalen gemeldet.

(065 / 20) Montag, 23. März 2020

NRW: 21 552 Schwangerschaftsabbrüche im Jahr 2019

Für das Jahr 2019 haben Arztpraxen und Krankenhäuser 21 552 Schwangerschaftsabbrüche von Frauen mit Wohnsitz in NRW gemeldet.

(055 / 19) Freitag, 15. März 2019

NRW: 2,2 Prozent weniger Schwangerschaftsabbrüche im Jahr 2018

Im Jahr 2018 haben 21 378 Frauen mit Wohnsitz in NRW eine Schwangerschaft abgebrochen.

(064 / 18) Mittwoch, 14. März 2018

NRW: Zahl der Schwangerschaftsabbrüche auch im Jahr 2017 gestiegen

Im Jahr 2017 haben 21 869 Frauen mit Wohnsitz in NRW eine Schwangerschaft abgebrochen.

(061 / 17) Dienstag, 14. März 2017

NRW: 1,2 Prozent mehr Schwangerschaftsabbrüche im Jahr 2016

Für das Jahr 2016 wurden von Arztpraxen und Krankenhäusern 21 041 Schwangerschaftsabbrüche von Frauen mit Wohnsitz in NRW gemeldet.

Die Auflistung umfasst die sechs zuletzt veröffentlichten Pressemitteilungen zum Thema. Alle Pressemitteilungen finden Sie im [Archiv](#).





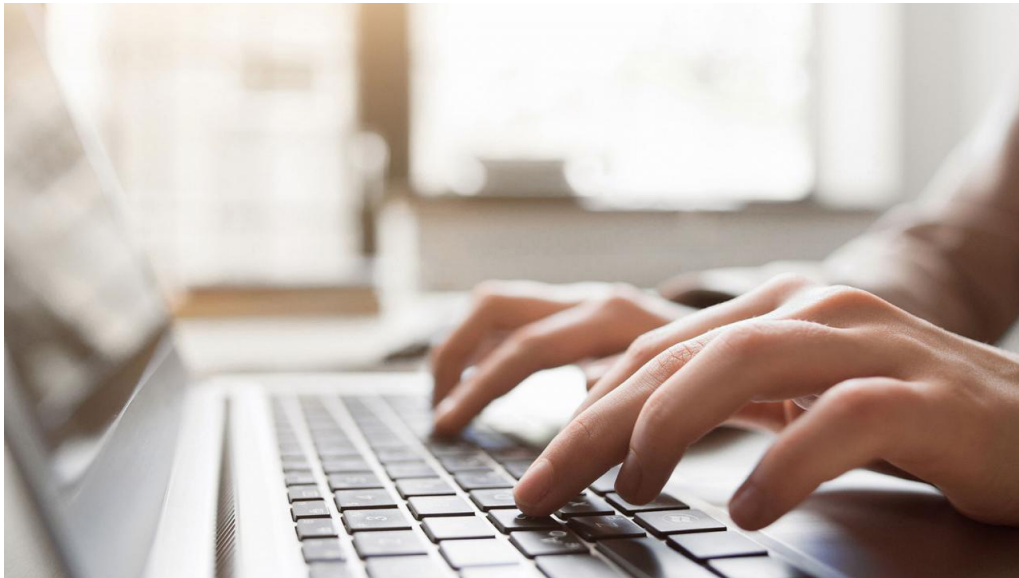
LDB LOGO 2020 - Macbooktastatur

23.10.2020

Wellnhofer Designs - stock.adobe.com

Landesdatenbank NRW

Daten zu den Kreisen und Gemeinden des Landes Nordrhein-Westfalen.



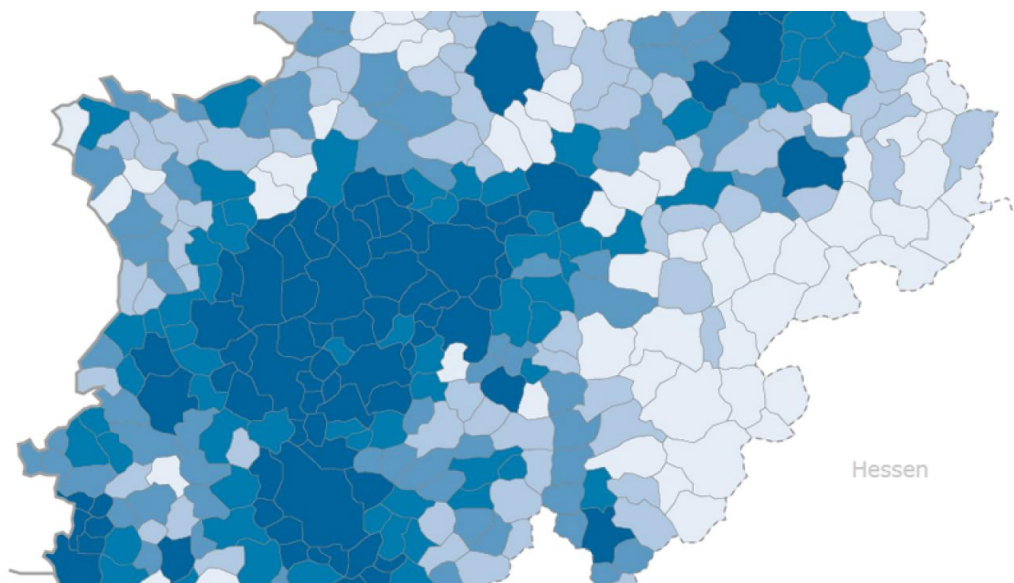
Regionaldatenbank

23.03.2018

golubovy - stock.adobe.com

Regionaldatenbank

Regionaldaten für die Kreise und Gemeinden in Deutschland.



IT.NRW-Statistik Karten Atlas

14.08.2017

Statistikatlas NRW



Karten zu über 260 Indikatoren auf Kreis- und häufig auch auf Gemeindeebene.



IT.NRW-Statistik Statistikportal

30.01.2018

Statistikportal

Zugang zu statistischen Daten aus anderen Bundesländern