



Kriegsopferfürsorge

Amtliche Statistiken zum Thema: Kriegsopferfürsorge

- Eckdaten
- Datenbank
- Veröffentlichungen
- Kennen Sie...?

| Titel | HTML PDF |
|--|--------------------------|
| Ausgaben, Empfängerinnen und Empfänger laufender Leistungen der Kriegsopferfürsorge | HTML PDF |
| Ausgaben, Empfängerinnen und Empfänger laufender Leistungen *) der Kriegsopferfürsorge nach Leistungsarten | HTML PDF |

Methodische Erläuterungen

Art und Umfang der Leistungen, mit denen der Staat gesundheitliche und wirtschaftliche Folgen von Schädigungen, die Personen während einer militärischen oder militärähnlichen Dienstverrichtung oder eines gleichgestellten Ereignisses erlitten haben, entschädigt, richten sich nach dem Bundesversorgungsgesetz.

Das Leistungsrecht des Bundesversorgungsgesetzes gilt auch für Soldaten der Bundeswehr und für Dienstpflichtige im Zivildienst, bestimmte Angehörige des Bundesgrenzschutzes, ehemalige politische Häftlinge, Angehörige von Kriegsgefangenen, Impfgeschädigte im Sinne des Bundesseuchengesetzes und Opfer von Gewalttaten.

Aufgrund einer gesetzlichen Änderung wird die Erhebung **ab 2000** nur noch alle zwei Jahre durchgeführt.

Landesdatenbank

Links



LDB LOGO 2020

23.10.2020

Zu diesem Thema gibt es bisher noch keine Inhalte in der Landesdatenbank.

Einen Überblick der Inhalte finden Sie unter dem folgenden Link:

<https://www.landesdatenbank.nrw.de>

Berichte

zu diesem Thema

Zuletzt erschienen:

Kriegsopferfürsorge in NRW, kostenlos / PDF-Datei

Ausgabe 2018



Kriegsopferfürsorge in NRW

[Ausgabe 2018](#)

[Ausgabe 2016](#)

Die Auflistung umfasst sämtliche Berichte der letzten fünf Jahre. Ältere Ausgaben finden Sie in unserem [Webshop](#).



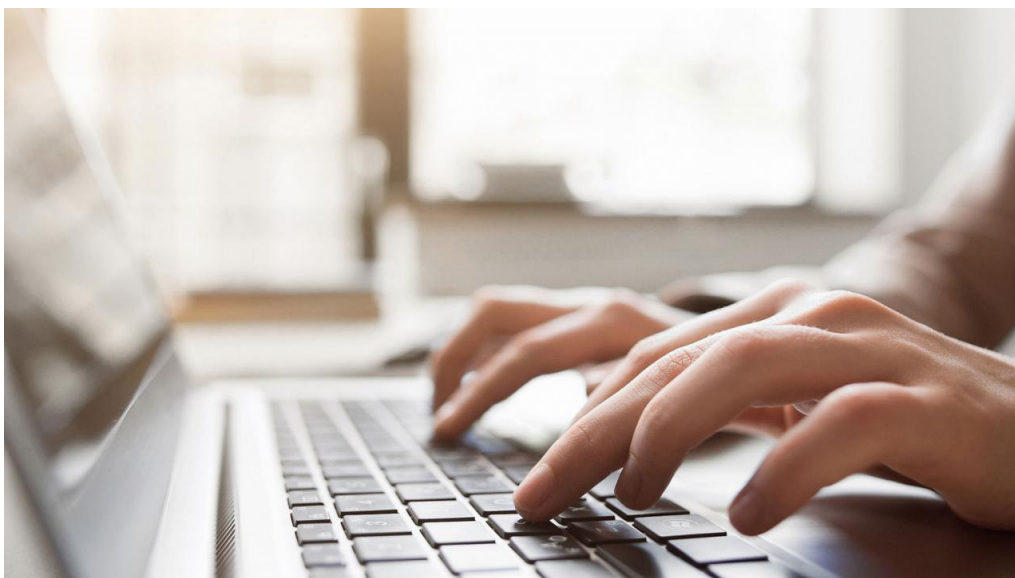
LDB LOGO 2020 - Macbooktastatur

23.10.2020

Wellnhofer Designs - stock.adobe.com

Landesdatenbank NRW

Daten zu den Kreisen und Gemeinden des Landes Nordrhein-Westfalen.





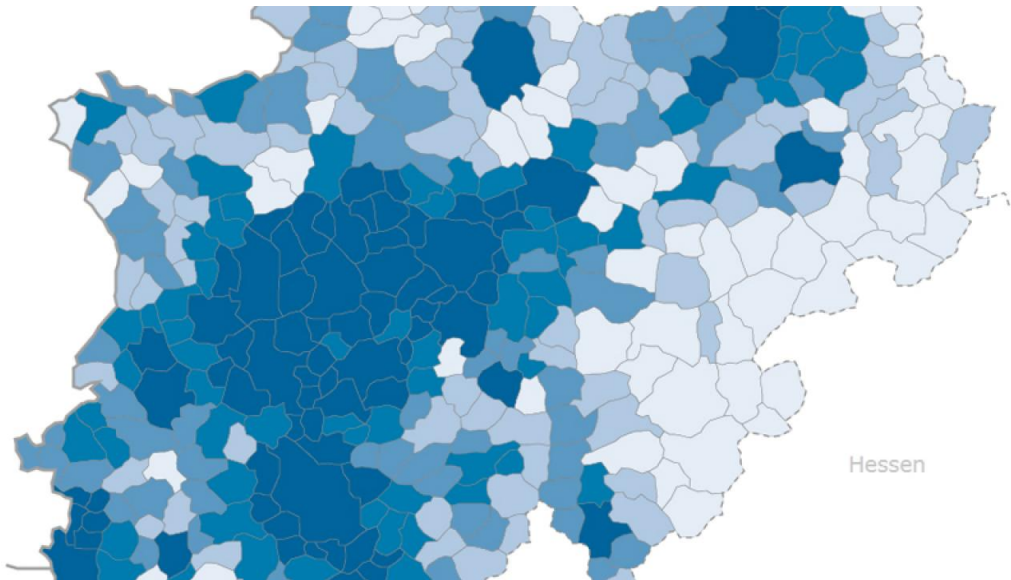
Regionaldatenbank

23.03.2018

golubovy - stock.adobe.com

Regionaldatenbank

Regionaldaten für die Kreise und Gemeinden in Deutschland.



IT.NRW-Statistik Karten Atlas

14.08.2017

Statistikatlas NRW

Karten zu über 260 Indikatoren auf Kreis- und häufig auch auf Gemeindeebene.



IT.NRW-Statistik Statistikportal

30.01.2018

Statistikportal

Zugang zu statistischen Daten aus anderen Bundesländern