



Landesblindengeld

Amtliche Statistiken zum Thema: Landesblindengeld

- Eckdaten
- Datenbank
- Kennen Sie...?

	Titel	HTML PDF
	Empfängerinnen und Empfänger sowie Ausgaben und Einnahmen nach dem Gesetz über die Hilfen für Blinde und Gehörlose (GHBG)	HTML PDF

Methodische Erläuterungen

Besondere Leistungen in Nordrhein-Westfalen - Landesblindengeld

Der seit dem 1. Juli 1970 in Nordrhein-Westfalen zunächst nach dem Landesblindengesetz gewährte finanzielle Ausgleich ist seit 1997 im Gesetz über die Hilfen für Blinde und Gehörlose (GHBG) geregelt. Einen Anspruch auf finanziellen Ausgleich nach dem GHBG haben grundsätzlich Personen, deren Seh- und Hörvermögen massiv herabgesetzt ist und deren gewöhnlicher Aufenthalt in Nordrhein-Westfalen ist. Die Leistung wird unabhängig von Einkommen und Vermögen gewährt. Neben dem Landesblindengeld regelt das GHBG auch die Hilfe für hochgradig Sehbehinderte und die Hilfe für Gehörlose. Die Landschaftsverbände führen dieses Gesetz durch und tragen die Kosten.

Landesdatenbank

Links



LDB LOGO 2020

23.10.2020

Zu diesem Thema gibt es bisher noch keine Inhalte in der Landesdatenbank.

Einen Überblick der Inhalte finden Sie unter dem folgenden Link:

<https://www.landesdatenbank.nrw.de>



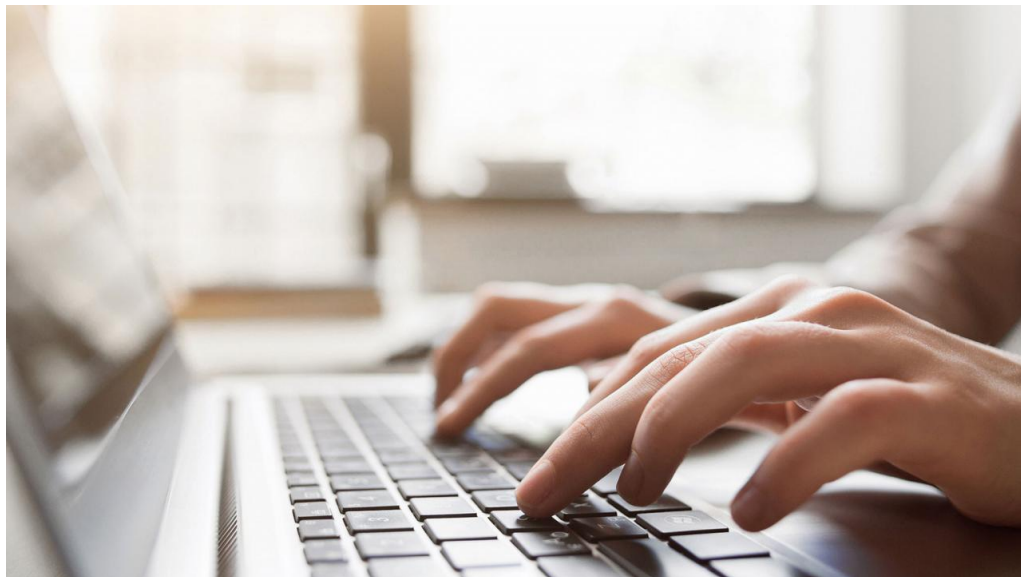
LDB LOGO 2020 - Macbooktastatur

23.10.2020

Wellnhofer Designs - stock.adobe.com

Landesdatenbank NRW

Daten zu den Kreisen und Gemeinden des Landes Nordrhein-Westfalen.



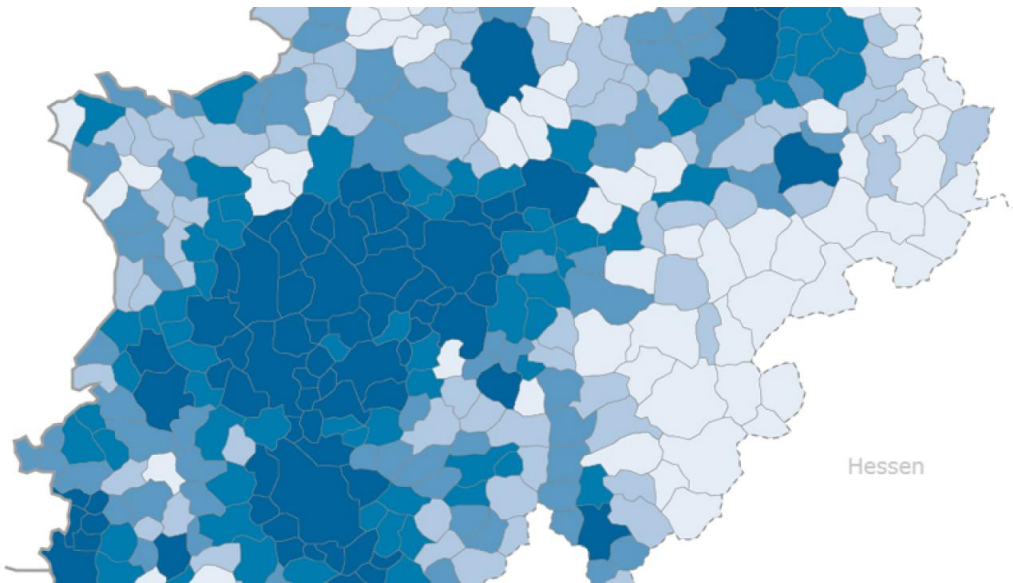
Regionaldatenbank

23.03.2018

golubovy - stock.adobe.com

Regionaldatenbank

Regionaldaten für die Kreise und Gemeinden in Deutschland.



IT.NRW-Statistik Karten Atlas

14.08.2017

Statistikatlas NRW

Karten zu über 260 Indikatoren auf Kreis- und häufig auch auf Gemeindeebene.



IT.NRW-Statistik Statistikportal

30.01.2018

Statistikportal

Zugang zu statistischen Daten aus anderen Bundesländern