



Strafvollzug

Amtliche Statistiken zum Thema: Strafvollzug

- Eckdaten
- Datenbank
- Pressemitteilungen
- Kennen Sie...?

Titel

HTML PDF

[Gefangene und verwahrte Personen am 31.3. in den Justizvollzugsanstalten nach Straftat, Personengruppen und Geschlecht](#) [HTML](#) [PDF](#)

Glossar

Strafvollzug

Strafvollzug ist die Durchführung von freiheitsentziehenden Maßnahmen sowie von Maßregeln der Besserung und Sicherung. Darunter fallen hauptsächlich Freiheits- und Jugendstrafen sowie die Sicherungsverwahrung.

Methodische Erläuterungen

Die ausgewiesenen Inhalte der Strafvollzugsstatistik beziehen sich auf die von IT.NRW zur Verfügung gestellten Informationen. Weitere Inhalte der Strafvollzugsstatistik werden von der Landesjustizverwaltung erhoben und sind in der aufgeführten Rechtsgrundlage geregelt.

Alle Angaben beziehen sich auf die selbstständigen Justizvollzugsanstalten, die Zweiganstalten und die Außenstellen bzw. Hafthäuser. Nicht erfasst sind die Einrichtungen des Maßregelvollzugs und des Jugendarrests.

Landesdatenbank

Links



LDB LOGO 2020

23.10.2020

Zu diesem Thema gibt es bisher noch keine Inhalte in der Landesdatenbank.

Einen Überblick der Inhalte finden Sie unter dem folgenden Link:

<https://www.landesdatenbank.nrw.de>

(431 / 21) Freitag, 5. November 2021

Zahl der Strafgefangenen in NRW 2021 Corona bedingt rückläufig



Ende März 2021 saßen in den nordrhein-westfälischen Justizvollzugsanstalten 13 641 Gefangene ein.

(358 / 20) Montag, 2. November 2020
Zahl der Strafgefangenen in NRW 2020 rückläufig

Ende März 2020 saßen in den nordrhein-westfälischen Justizvollzugsanstalten 14 262 Gefangene ein.

(287 / 19) Mittwoch, 30. Oktober 2019
1,8 Prozent weniger Strafgefangene in NRW

Ende März 2019 waren in den nordrhein-westfälischen Justizvollzugsanstalten 12 670 Strafgefangene bzw. Sicherungsverwahrte inhaftiert bzw. wurden verwahrt.

(307 / 18) Freitag, 26. Oktober 2018
Zahl der Strafgefangenen in NRW 2018 nahezu auf Vorjahresniveau

Ende März 2018 waren in den nordrhein-westfälischen Justizvollzugsanstalten 12 896 Strafgefangene inhaftiert bzw. wurden verwahrt.

(220 / 17) Dienstag, 15. August 2017
Zahl der Strafgefangenen in NRW 2017 auf Vorjahresniveau

Ende März 2017 waren in den nordrhein-westfälischen Justizvollzugs- und Jugendstrafanstalten 12 998 Strafgefangene inhaftiert bzw. wurden verwahrt.

(241 / 16) Donnerstag, 15. September 2016
Weniger Strafgefangene in NRW-Justizvollzugs- und Jugendstrafanstalten

Ende März 2016 waren in den nordrhein-westfälischen Justizvollzugs- und Jugendstrafanstalten 13 002 Strafgefangene inhaftiert bzw. wurden verwahrt.

Die Auflistung umfasst die sechs zuletzt veröffentlichten Pressemitteilungen zum Thema. Alle Pressemitteilungen finden Sie im [Archiv](#).



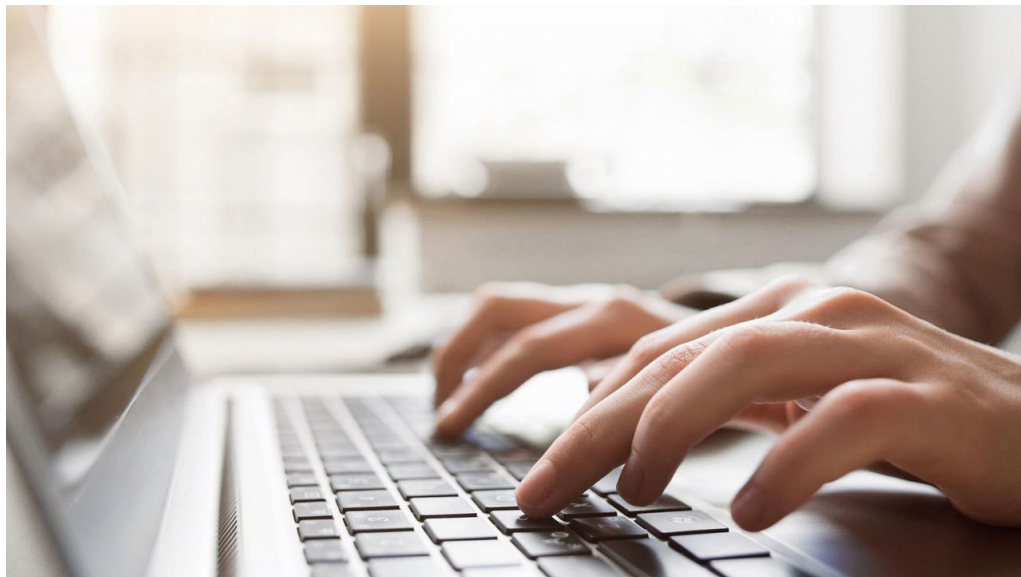
LDB LOGO 2020 - Macbooktastatur

23.10.2020

Wellnhofer Designs - stock.adobe.com

Landesdatenbank NRW

Daten zu den Kreisen und Gemeinden des Landes Nordrhein-Westfalen.



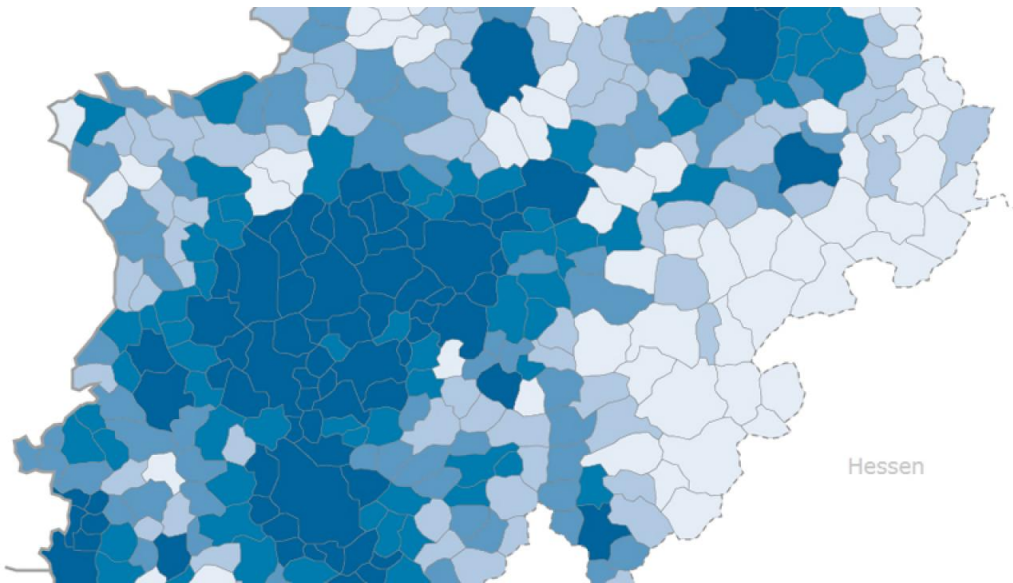
Regionaldatenbank

23.03.2018

golubovy - stock.adobe.com

Regionaldatenbank

Regionaldaten für die Kreise und Gemeinden in Deutschland.



IT.NRW-Statistik Karten Atlas

14.08.2017

Statistikatlas NRW

Karten zu über 260 Indikatoren auf Kreis- und häufig auch auf Gemeindeebene.



IT.NRW-Statistik Statistikportal

30.01.2018

Statistikportal

Zugang zu statistischen Daten aus anderen Bundesländern