



Bewährungshilfe

Amtliche Statistiken zum Thema: Bewährungshilfe

- Eckdaten
- Datenbank
- Veröffentlichungen
- Pressemitteilungen
- Kennen Sie...?

Titel **HTML PDF**
[Bewährungshilfe HTML](#) [PDF](#)

Glossar

Bewährungshilfe

Bewährungshilfe ist die Sozialarbeit der Strafjustiz. Aufgaben sind die Begleitung und Überwachung des Delinquenten mit den Zielen der Resozialisierung und der Vermeidung eines Rückfalls in die Straffälligkeit. Eine Bewährung kann ein Gericht bei der Vollstreckung einer Freiheits- oder Jugendstrafe mit bis zu zweijähriger Dauer und günstiger Sozialprognose, bei der Gewährung eines Straferlasses nach positiver Führung oder bei der bedingten Strafaussetzung im Gnadenweg aussetzen.

Unterstellungen

Unterstellungen unter Bewährungsaufsicht nach allgemeinem Strafrecht kommen bei zwei Sachverhalten in Frage. Entweder wurde im Urteil Strafaussetzung gewährt oder es erfolgte nach der Verbüßung eines Teils der Freiheitsstrafe eine vorzeitige Entlassung. Im Jugendstrafrecht kommt zusätzlich zur Strafaussetzung oder vorzeitigen Entlassung aus der Jugendstrafe eine vorgelagerte mögliche Aussetzung der Verhängung der Jugendstrafe hinzu.

Methodische Erläuterungen

Bei der Bewährungshilfestatistik handelt es sich um eine jährliche Sekundärerhebung auf der Basis von Verwaltungsdaten der ambulanten sozialen Dienste (Fachbereich Bewährungshilfe), die bei den 19 Landgerichten eingerichtet sind. Erhoben werden ausschließlich die durch hauptamtliche Bewährungshelferinnen und -helfer durchgeführten Bewährungsaufsichten.

Unterstellungen unter Bewährungsaufsicht nach allgemeinem Strafrecht kommen bei zwei Sachverhalten in Frage. Entweder wurde im Urteil Strafaussetzung gewährt oder es erfolgte nach der Verbüßung eines Teils der Freiheitsstrafe eine vorzeitige Entlassung. Im Jugendstrafrecht kommt zusätzlich zur Strafaussetzung oder vorzeitigen Entlassung aus der Jugendstrafe eine vorgelagerte mögliche Aussetzung der Verhängung der Jugendstrafe hinzu.

Personen, die wegen mehrerer Straftaten in unterschiedlichen Verfahren abgeurteilt wurden, können mehrfach unter Bewährungsaufsicht gestellt werden. Diese Mehrfachunterstellungen führen dazu, dass die Zahl der



Unterstellungen am Jahresende größer als die Zahl der unterstellten Personen zu diesem Zeitpunkt ist.

Landesdatenbank

Links



LDB LOGO 2020

23.10.2020

Zu diesem Thema gibt es bisher noch keine Inhalte in der Landesdatenbank.

Einen Überblick der Inhalte finden Sie unter dem folgenden Link:

<https://www.landesdatenbank.nrw.de>

Berichte

zu diesem Thema

Zuletzt erschienen:

Bewährungshilfe in NRW, kostenlos / PDF-Datei
Ausgabe 2019

Bewährungshilfe in NRW

[Ausgabe 2019](#)

[Ausgabe 2018](#)

[Ausgabe 2017](#)

[Ausgabe 2016](#)

[Ausgabe 2015](#)

[Ausgabe 2014](#)

Die Auflistung umfasst sämtliche Berichte der letzten fünf Jahre. Ältere Ausgaben finden Sie in unserem [Webshop](#).

(269 / 21) Donnerstag, 15. Juli 2021

42 592 Verurteilte standen Ende 2020 in NRW unter Bewährungsaufsicht

Ende 2020 befanden sich in Nordrhein-Westfalen 37 789 nach allgemeinem Strafrecht Verurteilte unter einer hauptamtlichen Bewährungsaufsicht; das waren 4,8 Prozent weniger als ein Jahr zuvor (2019: 39 674 Personen).

(199 / 20) Montag, 6. Juli 2020

44 946 Verurteilte standen Ende 2019 in NRW unter Bewährungsaufsicht

Ende 2019 befanden sich in Nordrhein-Westfalen insgesamt 39 674 nach allgemeinem Strafrecht Verurteilte unter einer hauptamtlichen



Bewährungsaufsicht.

(179 / 19) Mittwoch, 10. Juli 2019

45 357 Verurteilte standen Ende 2018 in NRW unter Bewährungsaufsicht

Ende 2018 befanden sich in Nordrhein-Westfalen insgesamt 45 357 nach allgemeinem Strafrecht Verurteilte unter einer hauptamtlichen Bewährungsaufsicht.

(303 / 18) Dienstag, 23. Oktober 2018

NRW: 47 323 Verurteilte standen im Jahr 2017 unter Bewährungsaufsicht

Ende 2017 befanden sich in Nordrhein-Westfalen insgesamt 41 424 nach allgemeinem Strafrecht Verurteilte unter einer hauptamtlichen Bewährungsaufsicht.

(134 / 17) Mittwoch, 24. Mai 2017

NRW: 48 727 Verurteilte standen im Jahr 2016 unter Bewährungsaufsicht

Ende 2016 befanden sich in Nordrhein-Westfalen insgesamt 42 294 nach allgemeinem Strafrecht Verurteilte unter einer hauptamtlichen Bewährungsaufsicht.

(131 / 16) Mittwoch, 25. Mai 2016

NRW: 50 521 Verurteilte standen im Jahr 2015 unter Bewährungsaufsicht

Ende 2015 befanden sich in Nordrhein-Westfalen insgesamt 43 508 nach allgemeinem Strafrecht Verurteilte unter einer hauptamtlichen Bewährungsaufsicht.

Die Auflistung umfasst die sechs zuletzt veröffentlichten Pressemitteilungen zum Thema. Alle Pressemitteilungen finden Sie im [Archiv](#).





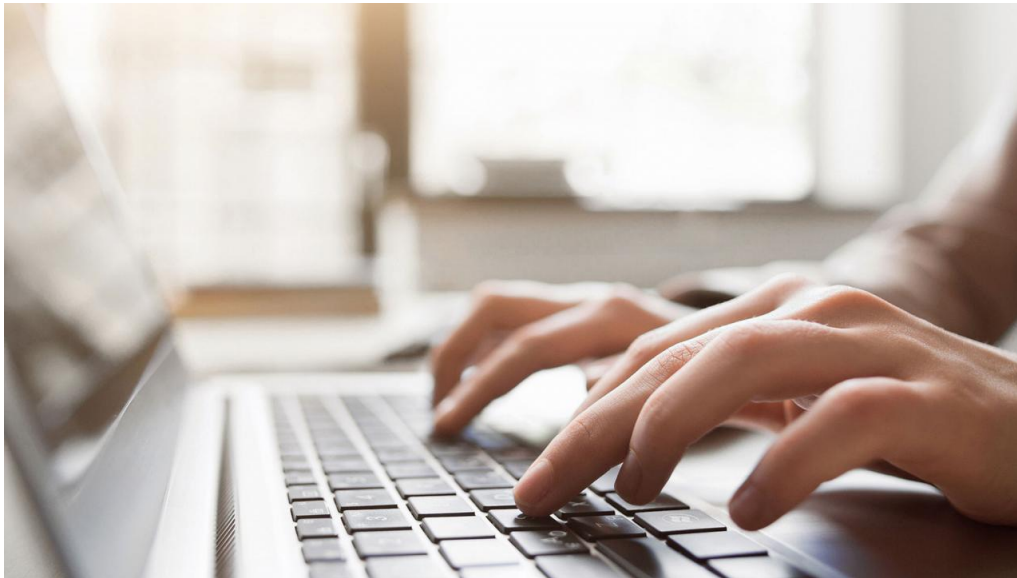
LDB LOGO 2020 - Macbooktastatur

23.10.2020

Wellnhofer Designs - stock.adobe.com

Landesdatenbank NRW

Daten zu den Kreisen und Gemeinden des Landes Nordrhein-Westfalen.



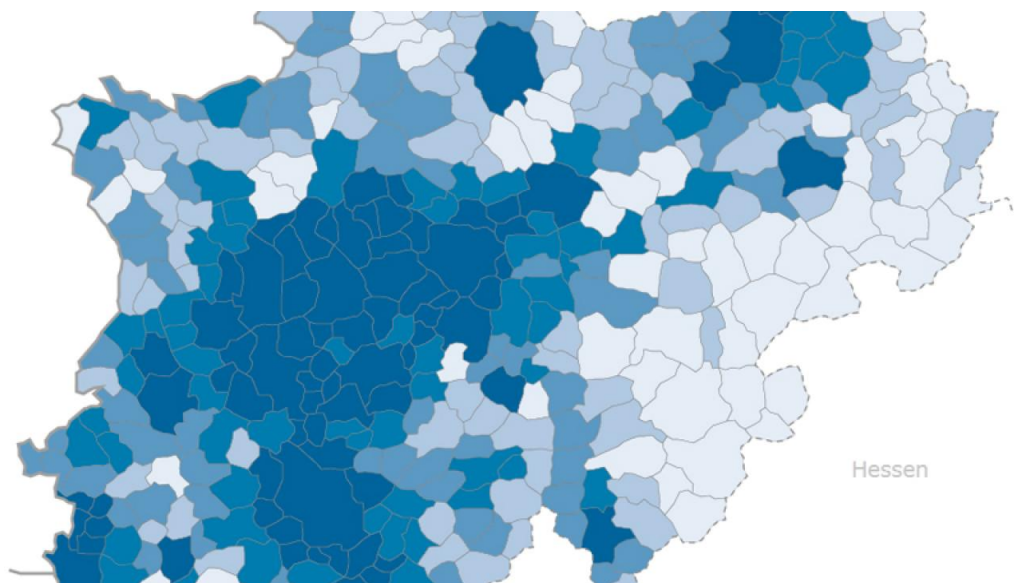
Regionaldatenbank

23.03.2018

golubovy - stock.adobe.com

Regionaldatenbank

Regionaldaten für die Kreise und Gemeinden in Deutschland.



IT.NRW-Statistik Karten Atlas

14.08.2017

Statistikatlas NRW



Karten zu über 260 Indikatoren auf Kreis- und häufig auch auf Gemeindeebene.



IT.NRW-Statistik Statistikportal

30.01.2018

Statistikportal

Zugang zu statistischen Daten aus anderen Bundesländern