



Pendelnde

Amtliche Statistiken zum Thema: Pendelnde

- Eckdaten
- Datenbank
- Pressemitteilungen
- Kennen Sie...?

	Titel	HTML PDF
Pendelnde nach Pendelart		HTML PDF
Pendelnde nach Beschäftigungsumfang und Geschlecht		HTML PDF
Pendelsaldo der 10 bevölkerungsreichsten kreisfreien Städte		HTML PDF
Ein- und Auspendelquote der 10 bevölkerungsreichsten kreisfreien Städte		HTML PDF
Die drei größten Einpendelströme für die 10 bevölkerungsreichsten kreisfreien Städte		HTML PDF
Die drei größten Auspendelströme für die 10 bevölkerungsreichsten kreisfreien Städte		HTML PDF

Glossar

Auspendelgebiet (einer Gebietseinheit)

Alle Gebietseinheiten, in die Personen, die in der betrachteten Gebietseinheit wohnen, auspendeln.

Auspendelnde

Personen mit Wohnort innerhalb und Arbeitsort außerhalb der betrachteten Gebietseinheit.

Auspendelquote

Anteil der Auspendelnden an den Pendelnden am Wohnort.

Auspendelüberschuss

Eine Gebietseinheit zeigt einen Auspendelüberschuss, wenn mehr Personen auspendeln als einpendeln.

Einpendelgebiet (einer Gebietseinheit)

Alle Gebietseinheiten, aus denen Personen, die in der betrachteten Gebietseinheit arbeiten, einpendeln.

Einpendelnde

Personen mit Wohnort außerhalb und Arbeitsort innerhalb der betrachteten Gebietseinheit.

Einpendelquote

Anteil der Einpendelnden an den Pendelnden am Arbeitsort.

Einpendelüberschuss

Eine Gebietseinheit zeigt einen Einpendelüberschuss, wenn mehr Personen einpendeln als auspendeln.



Gebietseinheit

Gemeinden für alle Bundesländer, mit Ausnahme von Schleswig-Holstein, Rheinland-Pfalz, Mecklenburg-Vorpommern und Thüringen (Gemeindeverbände).

Innerörtlich Pendelnde

Personen mit Wohn- und Arbeitsort in der betrachteten Gebietseinheit.

Pendelnde am Arbeitsort

Personen mit Arbeitsort in der betrachteten Gebietseinheit (innerörtlich Pendelnde + Einpendelnde).

Pendelnde am Wohnort

Personen mit Wohnort in der betrachteten Gebietseinheit (innerörtlich Pendelnde + Auspendelnde).

Pendelsaldo

Gibt an, ob in der betrachteten Gebietseinheit ein Einpendel- bzw. Auspendelüberschuss vorliegt (Einpendelnde - Auspendelnde).

Tagesbevölkerung

Wird definiert als Bevölkerung - Auspendelnde + Einpendelnde.

Methodische Erläuterungen

Die Pendlerrechnung der Länder ermittelt ab 2020 die erwerbsbedingte potenzielle Mobilität von Personen, die im Bundesgebiet arbeiten und/oder wohnen. Dargestellt werden die erwerbsbedingten potenziellen Mobilitätsströme, verschiedene soziodemografische Merkmale (Alter, Stellung im Beruf, Arbeitsumfang, Wirtschaftsbereiche) der Pendelnden und allgemeine Informationen wie Pendelquoten und -salden.

Die Pendlerrechnung der Länder basiert auf Auswertungen von Angaben des Wohn- und Arbeitsorts und stellt daher die potenzielle Mobilität dar. Der Weg vom Wohn- zum Arbeitsort muss nicht zwangsläufig täglich, sondern könnte beispielsweise an einzelnen Wochentagen oder nur wochenweise zurückgelegt werden.

Die Ergebnisse werden prinzipiell auf Gemeindeebene ermittelt. Lediglich für die Länder Mecklenburg-Vorpommern, Rheinland-Pfalz, Schleswig-Holstein und Thüringen liegen diese auf Ebene der Gemeindeverbände vor. Die relativ niedrigen Einwohnerzahlen der Gemeinden dieser Länder würden - bei Gemeindeergebnissen - zu einer sehr hohen Zahl an Geheimhaltungsfällen führen.

Die Ergebnisse für die Jahre von 2013 bis 2019 beruhen auf der Pendlerrechnung NRW.

Ausführliche Informationen zur Pendlerrechnung der Länder finden Sie im [Qualitätsbericht](#).



Grafisch aufbereitet werden die Ergebnisse der Pendlerrechnungen in der Online-Anwendung „[Pendleratlas Deutschland](#)“ .

Kontakt: pendler@it.nrw.de

Landesdatenbank

Links



LDB LOGO 2020

23.10.2020

Tabellen aus dem Bereich

Pendelnde

[19321 Pendlerrechnung der Länder](#)

(448 / 22) Dienstag, 8. November 2022

4,8 Millionen Menschen pendelten in NRW 2021 zur Arbeit in eine andere Gemeinde

Deutschlandweite Pendlerrechnung: Köln (346 086), Düsseldorf (319 747) und Essen (157 637) gehörten zu den zehn Städten mit den höchsten Einpendelzahlen in Deutschland.

(480 / 21) Donnerstag, 9. Dezember 2021

Pendlerstatistik NRW: Mehr als jede(r) zweite Erwerbstätige pendelte 2020 in eine andere Gemeinde

Auch weiterhin pendelten im Jahr 2020 die meisten von den 4,7 Millionen Erwerbstätigen in NRW nach Köln, Düsseldorf und Essen.

(410 / 20) Freitag, 4. Dezember 2020

42 700 Arbeitnehmer pendelten 2018 täglich zur Arbeit in die Niederlande

2018 pendelten 42 710 Arbeitnehmer aus Deutschland zur Arbeit in die Niederlande.

(337 / 20) Dienstag, 20. Oktober 2020

NRW: Mehr als 80 Prozent der Erwerbstätigen aus kleinen Gemeinden pendelten 2016 mit dem Pkw zur Arbeit

Der Pkw bleibt für Pendlerinnen und Pendler in NRW das mit Abstand am häufigsten genutzte Verkehrsmittel für den Arbeitsweg.

(336 / 20) Dienstag, 20. Oktober 2020

Pendlerstatistik NRW: 4,8 Millionen Erwerbstätige pendeln zur Arbeit in eine andere Gemeinde

4,8 Millionen der 9,3 Millionen Erwerbstätigen in Nordrhein-Westfalen



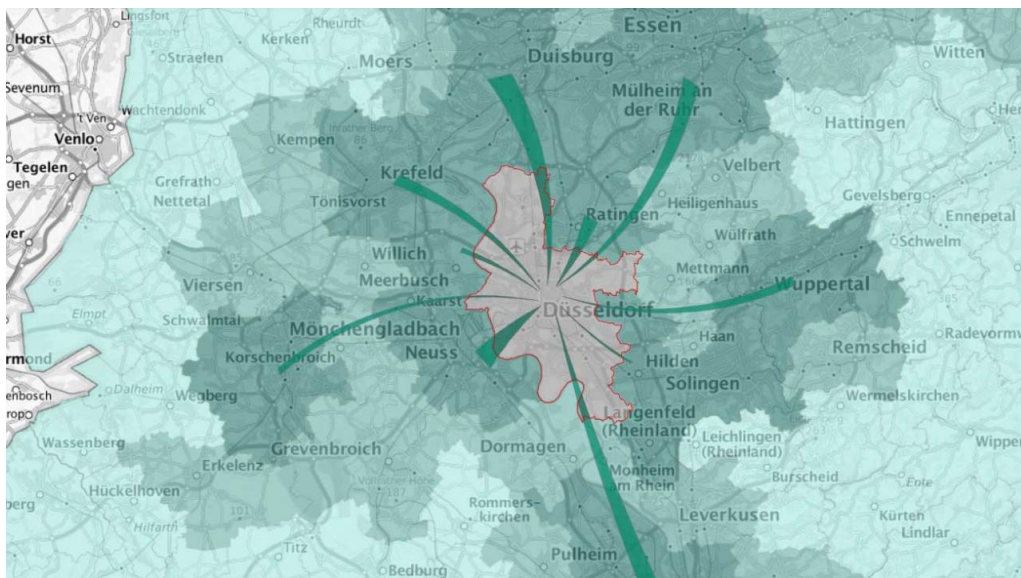
pendelten im Jahr 2019 arbeitstaglich ber die Grenzen ihres Wohnortes hinweg zur Arbeit.

(283 / 19) Donnerstag, 24. Oktober 2019

NRW: 2018 pendelte jede(r) zweite Erwerbstagige in eine andere Gemeinde

4,73 Millionen der 9,19 Millionen Erwerbstagigen in Nordrhein-Westfalen pendelten im Jahr 2018 arbeitstaglich ber die Grenzen ihres Wohnortes hinweg zur Arbeit.

Die Auflistung umfasst die sechs zuletzt verffentlichten Pressemitteilungen zum Thema. Alle Pressemitteilungen finden Sie im [Archiv](#).



pendleratlas-v2.jpg

08.11.2022

Pendleratlas Deutschland

Tief regionalisierte Ergebnisse zu den pendelnden Personen fr alle Gemeinden Deutschlands.



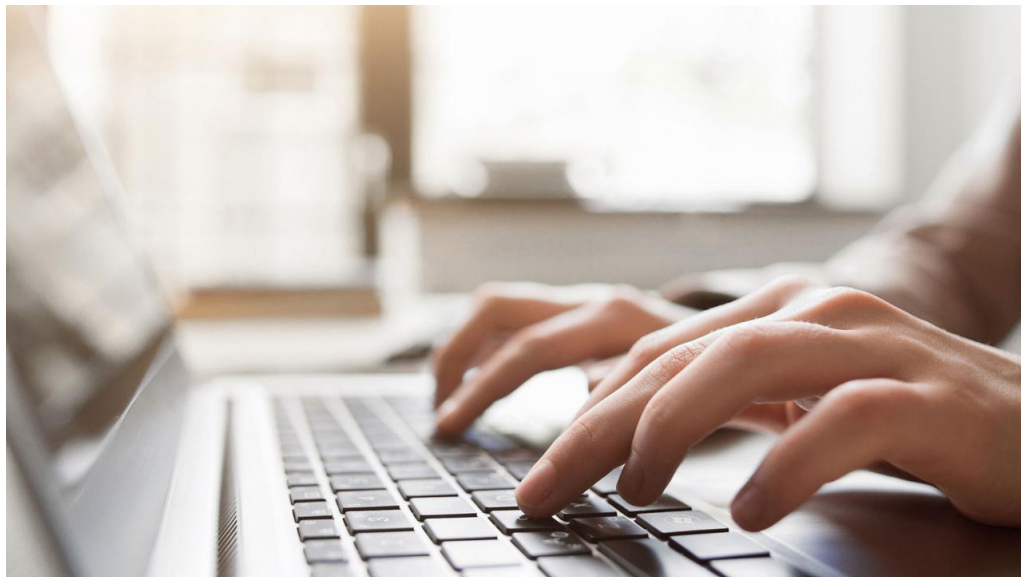
LDB LOGO 2020 - Macbooktastatur

23.10.2020

Wellnhofer Designs - stock.adobe.com

Landesdatenbank NRW

Daten zu den Kreisen und Gemeinden des Landes Nordrhein-Westfalen.



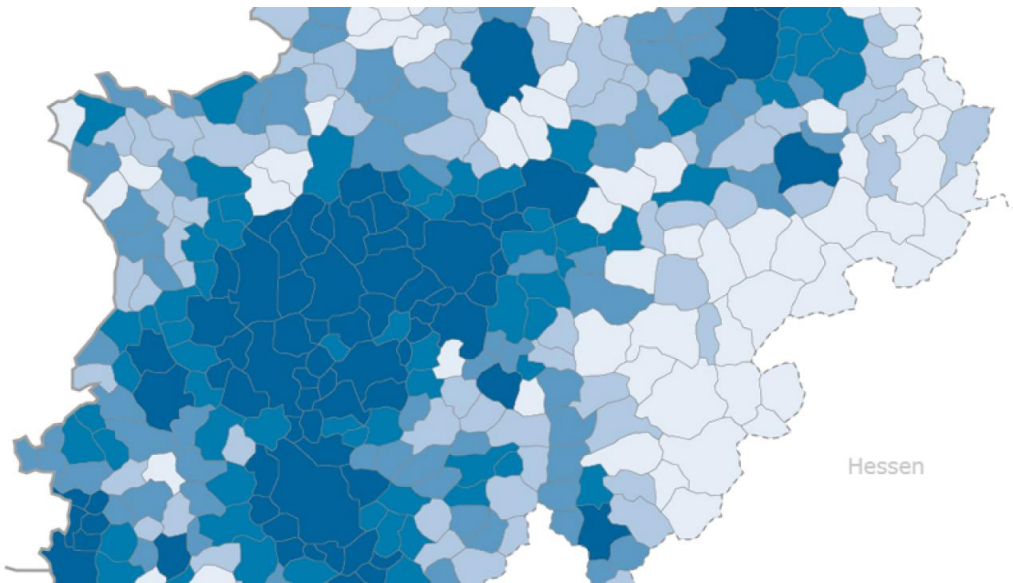
Regionaldatenbank

23.03.2018

golubovy - stock.adobe.com

Regionaldatenbank

Regionaldaten für die Kreise und Gemeinden in Deutschland.



IT.NRW-Statistik Karten Atlas

14.08.2017

Statistikatlas NRW

Karten zu 275 Indikatoren auf Kreis- und häufig auch auf Gemeindeebene.

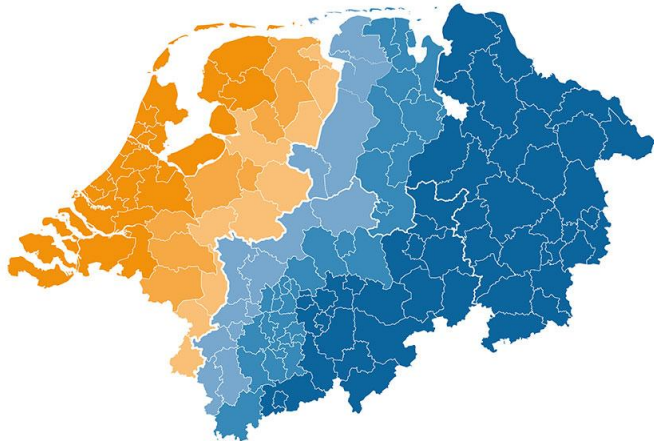


IT.NRW-Statistik Statistikportal

30.01.2018

Statistikportal

Zugang zu statistischen Daten aus anderen Bundesländern



Open Data Portal Grenzregionen

30.03.2020

Was passiert im Nachbarland?

Daten zu den Niederlanden und zu Niedersachsen finden Sie im Open-Data-Portal „Grenzdaten“.