



Forstwirtschaft

Amtliche Statistiken zum Thema: Forstwirtschaft

- Eckdaten
- Datenbank
- Pressemitteilungen
- Kennen Sie...?

Titel	HTML	PDF
Forstbetriebe nach Waldbesitzarten	HTML	PDF
Holzeinschlag und Schadholz	HTML	PDF

Glossar

Forstbetrieb

Ein Forstbetrieb ist eine Einheit mit mindestens 10 Hektar Waldfläche einschließlich Kurzumtriebsplantagen, die keine der Mindesterzeugungseinheiten für einen landwirtschaftlichen Betrieb erreicht.

Methodische Erläuterungen

Strukturerhebungen werden seit 1999 als Integrierte Erhebungen durchgeführt. Sie beinhalten die Bodennutzungshaupterhebung, die Erhebung über die Viehbestände, die eigentliche Agrarstrukturerhebung sowie etwa alle 10 Jahre weitere Strukturmerkmale der Landwirtschaftszählung. Die Strukturerhebungen werden mit einem einheitlichen Fragebogen und in einem einheitlichen Erhebungszeitraum durchgeführt. Für eine leichtere Zuordnung werden die Erhebungen nur mit dem Oberbegriff Agrarstrukturerhebung bzw. Landwirtschaftszählung benannt. Die Strukturerhebungen werden abwechselnd als allgemeine Erhebung bzw. als repräsentative Erhebung durchgeführt, wobei auch in den allgemeinen Erhebungen nur die Kernbereiche Bodennutzung und Viehhaltung allgemein und die weiteren Strukturmerkmale repräsentativ erhoben werden.

Den Berichtskreis der Strukturerhebungen bilden die landwirtschaftlichen Betriebe. Im Rahmen der allgemeinen Erhebungen werden zudem die Forstbetriebe mit einem eigenen Fragebogen erfasst.

Während die Veröffentlichung der Ergebnisse aus den allgemeinen Teilen jeweils in absoluten Zahlen erfolgt, werden die hochgerechneten Ergebnisse aus den repräsentativen Teilen gerundet. Betriebszahlen werden in Tausend mit zwei Nachkommastellen (gerundet auf volle Zehner) und Tierzahlen in Tausend mit einer Nachkommastelle (gerundet auf volle Hunderter) dargestellt. Zudem wird bei repräsentativ erhobenen Merkmalen für jedes Tabellenfeld ein einfacher relativer Standardfehler berechnet. Werte, deren einfacher relativer Standardfehler zwischen 10 Prozent und bis unter 15 Prozent liegt, werden geklammert dargestellt (Aussagewert eingeschränkt). Werte mit einem einfachen relativen Standardfehler von 15 Prozent oder mehr werden in der Tabelle auf Grund des zu großen Schätzfehlers nicht veröffentlicht; es wird statt dessen ein „/“ dargestellt.



Landesdatenbank
Links



LDB LOGO 2020

23.10.2020

Zu diesem Thema gibt es bisher noch keine Inhalte in der Landesdatenbank.

Einen Überblick der Inhalte finden Sie unter dem folgenden Link:

<https://www.landesdatenbank.nrw.de>

(125 / 22) Dienstag, 5. April 2022

NRW: 93,5 Prozent des Holzeinschlages im Jahr 2021 waren Schadhholz

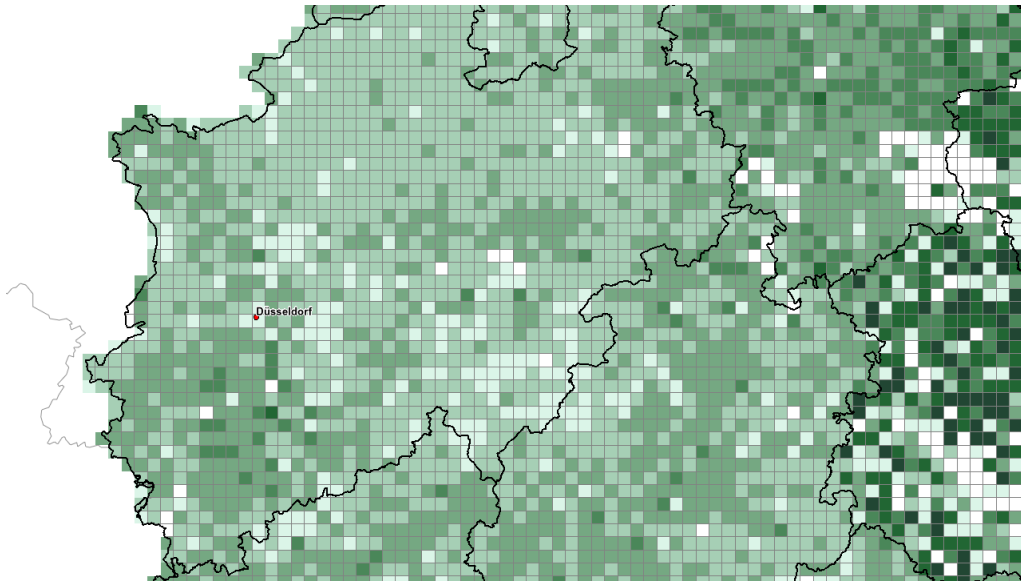
Im Jahr 2021 wurden in Nordrhein-Westfalen 18,0 Millionen Kubikmeter Schadhholz geschlagen; 16,6 Millionen Kubikmeter davon waren durch Insektenbefall verursacht worden.

(123 / 21) Dienstag, 13. April 2021

NRW: Nadelholzeinschlag im Jahr 2020 mehr als verdoppelt - 96,8 Prozent war Schadhholz

Im Jahr 2020 wurden in Nordrhein-Westfalen 14,5 Millionen Kubikmeter Nadelholz eingeschlagen.

Die Auflistung umfasst die sechs zuletzt veröffentlichten Pressemitteilungen zum Thema. Alle Pressemitteilungen finden Sie im [Archiv](#).



IT.NRW-Statistik Karten

Agraratlas

14.08.2017

Atlas Agrarstatistik

Daten der Landwirtschaftszählung kleinräumig visualisiert.



Bund frische Karotten

27.04.2021

iStock

Regionale Landwirtschaftliche Gesamtrechnung



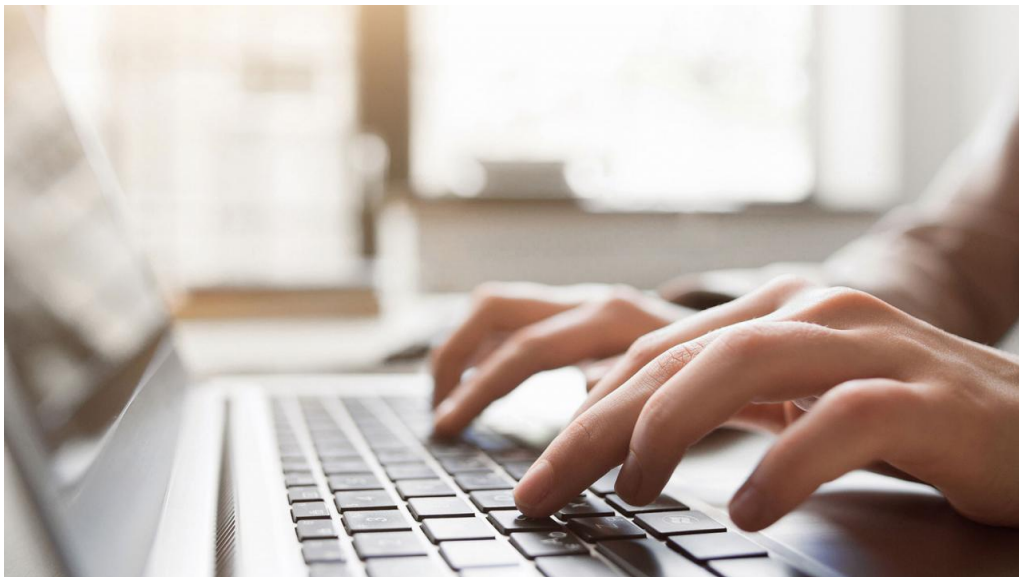
LDB LOGO 2020 - Macbooktastatur

23.10.2020

Wellnhofer Designs - stock.adobe.com

Landesdatenbank NRW

Daten zu den Kreisen und Gemeinden des Landes Nordrhein-Westfalen.



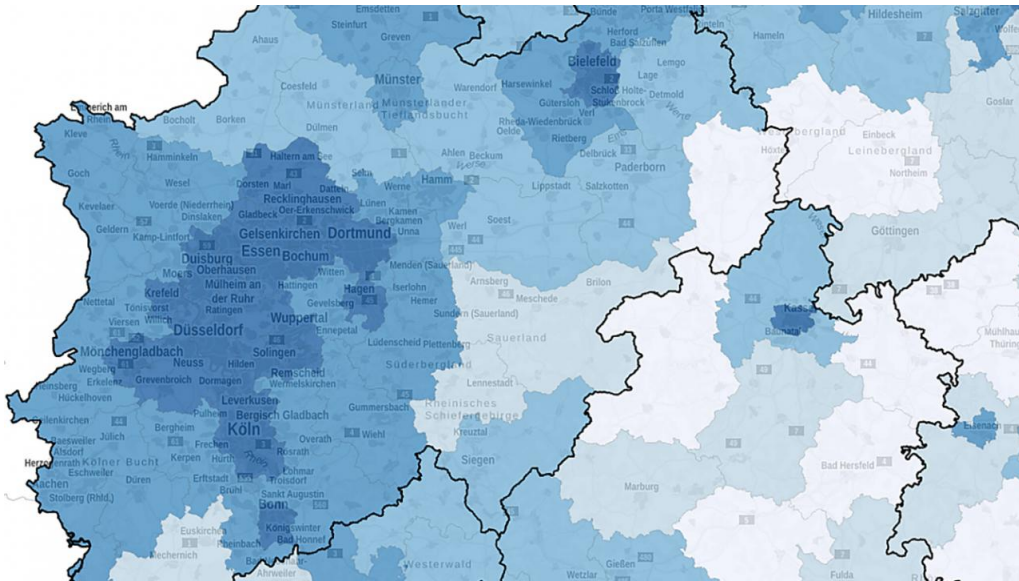
Regionaldatenbank

23.03.2018

golubovy - stock.adobe.com

Regionaldatenbank

Regionaldaten für die Kreise und Gemeinden in Deutschland.

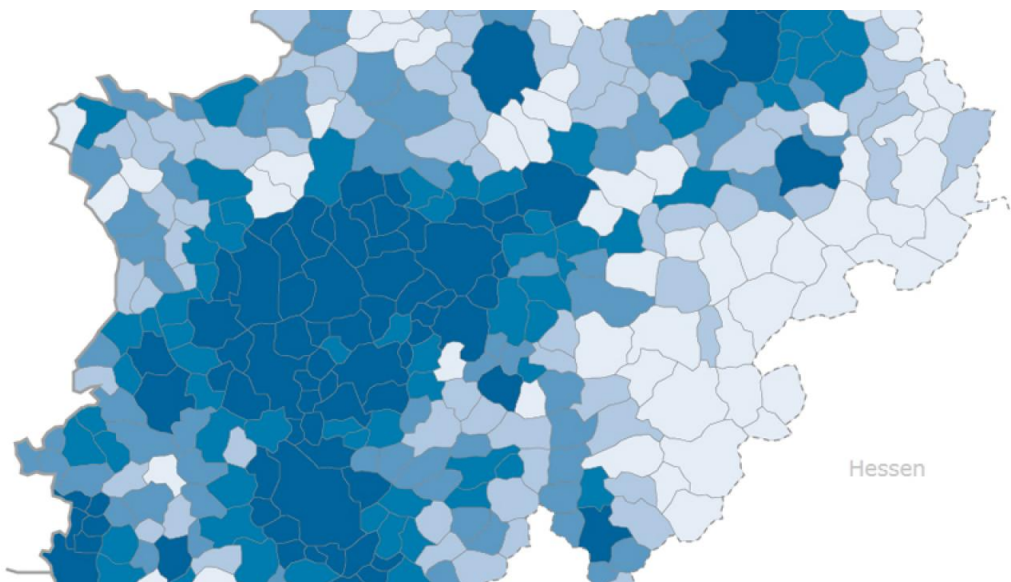


IT.NRW-Statistik Karten Regionalatlas

14.08.2017

Regionalatlas

Karten zu mehr als 160 Indikatoren für die Landkreise und kreisfreien Städte Deutschlands.



IT.NRW-Statistik Karten Atlas

14.08.2017

Statistikatlas NRW

Karten zu über 260 Indikatoren auf Kreis- und häufig auch auf Gemeindeebene.



IT.NRW-Statistik Statistikportal

30.01.2018

Statistikportal

Zugang zu statistischen Daten aus anderen Bundesländern