



Miet- und Immobilienpreise

Amtliche Statistiken zum Thema: Miet- und Immobilienpreise

- Eckdaten
- Datenbank
- Kennen Sie...?

Titel **HTML PDF**
[Miet- und Immobilienpreise NRW HTML PDF](#)

Glossar

Nettokaltmieten (Verbraucherpreisindex)

Im Rahmen der Verbraucherpreisstatistik wird u.a. die Entwicklung der Mietpreise (Nettokaltmieten) erfasst. Im Wägungsschema gehen die Nettokaltmieten mit einem Anteil von rund 20 Prozent in die Berechnung mit ein. Das bedeutet, dass ein Fünftel der Preisentwicklung von den Mieten bestimmt wird. Regionale Preisvergleiche für Wohnungsmieten sind bei der Verbraucherpreisstatistik nicht verfügbar, da die Verbraucherpreisstatistik konzeptionell auf die Beobachtung der Preisentwicklung im zeitlichen Verlauf ausgerichtet ist.

Verbraucherpreisindex

Der Verbraucherpreisindex misst die durchschnittliche Preisentwicklung der Waren und Dienstleistungen, die von privaten Haushalten für Konsumzwecke gekauft werden. Darunter fallen zum Beispiel Nahrungsmittel, Mieten, Strom, Kraftstoffe und Friseurdienstleistungen. Die Veränderung des Verbraucherpreisindex gegenüber dem Vorjahresmonat oder dem Vorjahr wird umgangssprachlich auch als Inflationsrate bezeichnet.

Landesdatenbank

Links



LDB LOGO 2020

23.10.2020

Zu diesem Thema gibt es bisher noch keine Inhalte in der Landesdatenbank.

Einen Überblick der Inhalte finden Sie unter dem folgenden Link:

<https://www.landesdatenbank.nrw.de>



Logo Borisplus

08.11.2018

BORISplus.NRW

Aktuelle Informationen zum Immobilienmarkt.



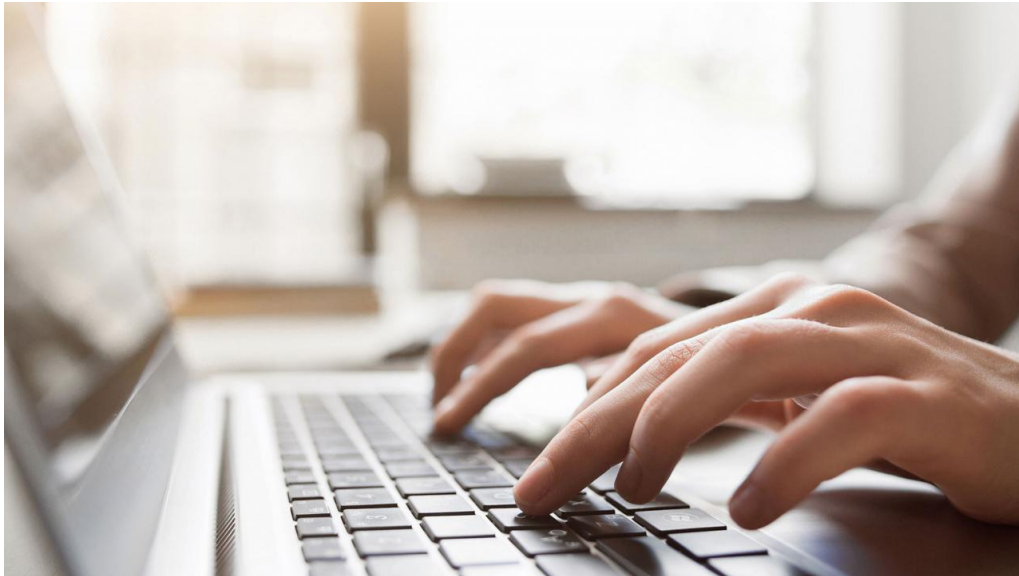
LDB LOGO 2020 - Macbooktastatur

23.10.2020

Wellenhofer Designs - stock.adobe.com

Landesdatenbank NRW

Daten zu den Kreisen und Gemeinden des Landes Nordrhein-Westfalen.



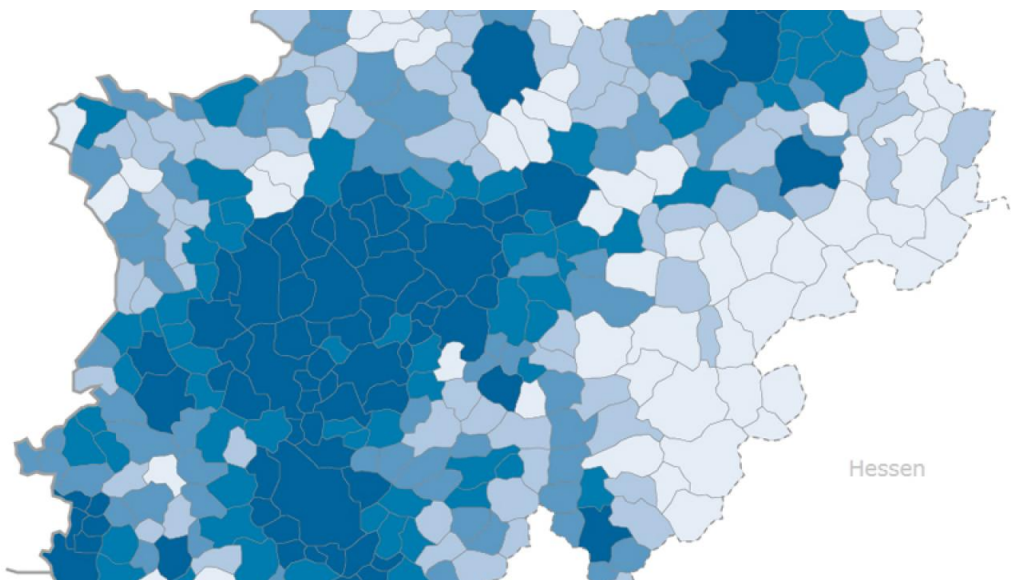
Regionaldatenbank

23.03.2018

golubovy - stock.adobe.com

Regionaldatenbank

Regionaldaten für die Kreise und Gemeinden in Deutschland.



IT.NRW-Statistik Karten Atlas

14.08.2017

Statistikatlas NRW

Karten zu über 260 Indikatoren auf Kreis- und häufig auch auf Gemeindeebene.



IT.NRW-Statistik Statistikportal

30.01.2018

Statistikportal

Zugang zu statistischen Daten aus anderen Bundesländern