



Energiepreise

Amtliche Statistiken zum Thema: Energiepreise

- Eckdaten
- Datenbank
- Veröffentlichungen
- Pressemitteilungen
- Kennen Sie...?

Titel **HTML** **PDF**
[Energiepreise NRW](#) [HTML](#) [PDF](#)

Glossar

Haushaltsenergie und Kraftstoffe (Verbraucherpreisindex)

Im Rahmen der Verbraucherpreisstatistik wird u.a. die Preisentwicklung für Haushaltsenergien und Kraftstoffe erfasst. Im Wägungsschema gehen sie mit einem Anteil von ca. 10 Prozent Berechnung mit ein. Das bedeutet, dass 10 Prozent der Preisentwicklung von den Haushaltsenergien und Kraftstoffen bestimmt wird. Regionale Preisvergleiche für Haushaltsenergien und Kraftstoffe sind bei der Verbraucherpreisstatistik nicht verfügbar, da die Verbraucherpreisstatistik konzeptionell auf die Beobachtung der Preisentwicklung im zeitlichen Verlauf ausgerichtet ist.

Verbraucherpreisindex

Der Verbraucherpreisindex misst die durchschnittliche Preisentwicklung der Waren und Dienstleistungen, die von privaten Haushalten für Konsumzwecke gekauft werden. Darunter fallen zum Beispiel Nahrungsmittel, Mieten, Strom, Kraftstoffe und Friseurdienstleistungen. Die Veränderung des Verbraucherpreisindex gegenüber dem Vorjahresmonat oder dem Vorjahr wird umgangssprachlich auch als Inflationsrate bezeichnet.

Landesdatenbank

Links



LDB LOGO 2020

23.10.2020

Zu diesem Thema gibt es bisher noch keine Inhalte in der Landesdatenbank.

Einen Überblick der Inhalte finden Sie unter dem folgenden Link:



<https://www.landesdatenbank.nrw.de>

**Analysen
zu diesem Thema**

Zuletzt erschienen:

Statistik kompakt: Preise für Haushaltsenergien prägen Preislandschaft in
Nordrhein-Westfalen, kostenlos / PDF-Datei

Ausgabe 02 / 2010 vom 11.05.2010

**Statistik kompakt: Preise für Haushaltsenergien prägen
Preislandschaft in Nordrhein-Westfalen, kostenlos / PDF-Datei**
[Ausgabe 02 / 2010](#)

Weitere Analysen finden Sie in unserem [Webshop](#).

(065 / 21) Freitag, 26. Februar 2021

NRW: Unterschiedliche Entwicklung der Preise für Haushaltsenergien

Der Verbraucherpreisindex für Nordrhein- Westfalen ist von Januar 2018
bis Januar 2021 um 4,4 Prozent gestiegen (Basisjahr 2015 = 100).

Die Auflistung umfasst die sechs zuletzt veröffentlichten
Pressemitteilungen zum Thema. Alle Pressemitteilungen finden Sie im
[Archiv](#).



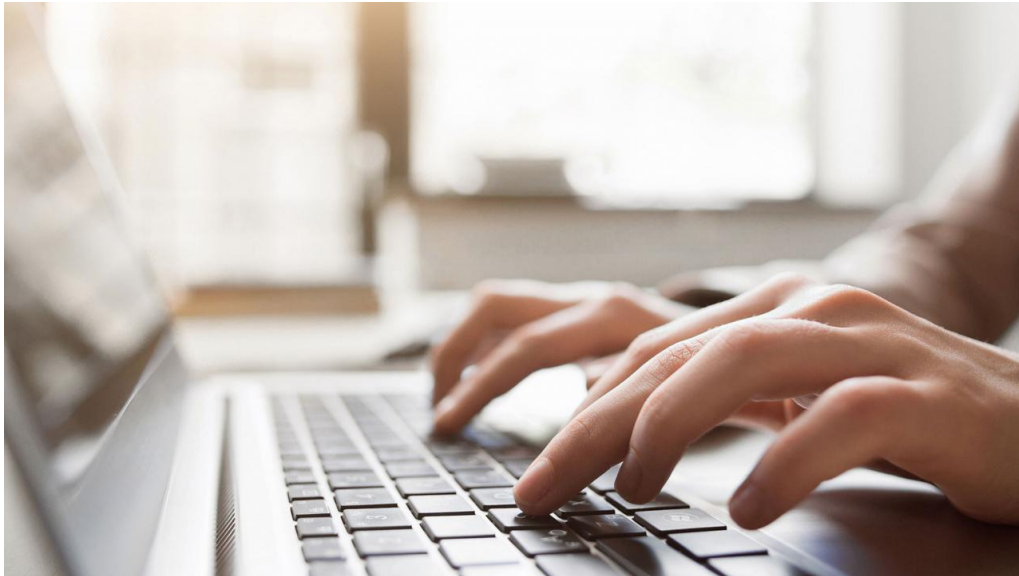
LDB LOGO 2020 - Macbooktastatur

23.10.2020

Wellnhofer Designs - stock.adobe.com

Landesdatenbank NRW

Daten zu den Kreisen und Gemeinden des Landes Nordrhein-Westfalen.



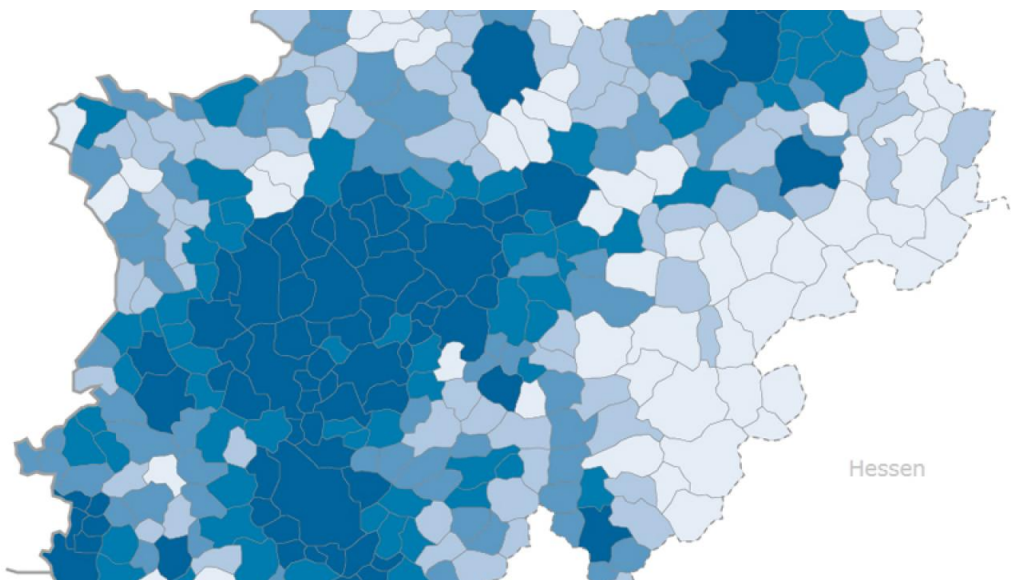
Regionaldatenbank

23.03.2018

golubovy - stock.adobe.com

Regionaldatenbank

Regionaldaten für die Kreise und Gemeinden in Deutschland.



IT.NRW-Statistik Karten Atlas

14.08.2017

Statistikatlas NRW

Karten zu über 260 Indikatoren auf Kreis- und häufig auch auf Gemeindeebene.



IT.NRW-Statistik Statistikportal

30.01.2018

Statistikportal

Zugang zu statistischen Daten aus anderen Bundesländern