



## Fläche und Raum

### Amtliche Statistiken zum Thema: Fläche und Raum

- Eckdaten
- Datenbank
- Veröffentlichungen
- Pressemitteilungen
- Kennen Sie...?

	Titel	HTML PDF
	<a href="#">Fläche für Siedlung und Verkehr am 31. Dezember sowie versiegelte Fläche</a>	<a href="#">HTML PDF</a>

### Glossar

#### Bevölkerung

Als Bevölkerung (Einwohner) wird die Anzahl der Personen bezeichnet, die an einem bestimmten Ort oder in einer bestimmten territorialen Einheit (Gemeinde, Kreis usw.) ihren ständigen Wohnsitz (Hauptwohnsitz) haben, einschließlich der dort für längere Zeit als wohnhaft gemeldeten Ausländer. In den Umweltökonomischen Gesamtrechnungen werden – wie in den Volkswirtschaftlichen Gesamtrechnungen – die Einwohner als Jahresdurchschnittszahl ausgewiesen.

#### Einwohnerinnen und Einwohner

Siehe Bevölkerung.

#### Erholungsflächen

Für die Bildung der Kennzahlen zur Erholungsfläche werden zwei Kategorien der Flächenstatistik berücksichtigt. Es handelt sich dabei um die Kategorien "Sport-, Freizeit und Erholungsfläche" und "Friedhof" (Nutzungsarten 18 000 und 19 000, Statistik: Bodenfläche nach Art der tatsächlichen Nutzung).

#### Flächenversiegelung

Unter versiegelten Flächen werden diejenigen Flächen verstanden, die innerhalb der Flächen für Siedlungs- und Verkehrszwecke überbaut oder befestigt sind (z. B. asphaltierte oder betonierte Flächen). Nicht erfasst werden hingegen die quantitativ relativ unbedeutenden versiegelten Flächen, die außerhalb der Flächen für Siedlungs- und Verkehrszwecke liegen.

#### Ökologischer Landbau

Das Kennzeichen des ökologischen Landbaus ist der weitgehende Verzicht auf den Einsatz von Dünge- und Pflanzenschutzmitteln, die auf chemisch-synthetischem Weg hergestellt werden. Die Anforderungen an die ökologische Erzeugung und Vermarktung sind seit 1992 auf europäischer Ebene geregelt. Sie sind aktuell in der Verordnung (EG) Nr.834/2007 des Rates vom 28. Juni 2007 über die ökologische/biologische Produktion und die Kennzeichnung von ökologischen/biologischen Erzeugnissen und zur Aufhebung der Verordnung (EWG) Nr. 2092/91 niedergelegt. Nach der



genannten EG-Verordnung kann auch für nur einen Produktionsbereich eines Betriebes die ökologische Bewirtschaftung eingeführt werden. Die Einhaltung der Vorschriften wird durch die in den Mitgliedstaaten eingerichteten Kontrollstellen überwacht.

### **Preiskonzept**

Der Wert von Waren und Dienstleistungen kann in jeweiligen Preisen, d. h. in Preisen des jeweiligen Berichtsjahres, oder preisbereinigt und somit frei von Inflationseffekten dargestellt werden. Die Preisbereinigung erfolgt auf der Grundlage einer jährlich wechselnden Preisbasis (Vorjahrespreisbasis).

### **Produktivität**

Die Produktivität ist das Verhältnis zwischen Produktionsergebnis und Faktoreinsatz und damit ein Maß für die Leistungsfähigkeit des Produktionsprozesses. Die Produktivität drückt aus, wie effizient eine Volkswirtschaft mit dem jeweils betrachteten Einsatzfaktor (z. B. Arbeit, Kapital oder Natur) umgeht. Zur Berechnung von Produktivitäten wird das Bruttoinlandsprodukt (= wirtschaftliche Leistung) im Verhältnis zum jeweiligen Einsatzfaktor betrachtet.

### **Siedlung**

Die Fläche für Siedlung umfasst bebaute und nicht bebaute Flächen, die durch die Ansiedlung von Menschen geprägt sind oder zur Ansiedlung beitragen (Industrie- und Gewerbeflächen, Wohnbaufläche u. a.).

### **Siedlungs- und Verkehrsfläche**

Die "Siedlungs- und Verkehrsfläche" dient der Berechnung des Nachhaltigkeitsindikators "Anstieg der Siedlungs- und Verkehrsfläche" (Siedlung und Verkehr abzüglich Bergbaubetrieb, Tagebau, Grube und Steinbruch). Aufgrund einer Methodenänderung der Flächenerhebung wird die "Siedlungs- und Verkehrsfläche" seit 2016 etwas anders abgegrenzt als vorher.

### **Verkehr**

Die Fläche für Verkehr umfasst die bebauten und nicht bebauten Flächen, die dem Verkehr dienen (Straßenverkehr, Bahnverkehr, Flugverkehr, u. ä.).

### **Versiegelung**

Siehe Flächenversiegelung.

### **Methodische Erläuterungen**

Erhebungsgrundlage für die „Flächenerhebung nach Art der tatsächlichen Nutzung“ stellen die Liegenschaftskataster dar. Bei dieser Erhebung werden alle zu einer regionalen Einheit gehörenden Flächen erfasst.

### **Landesdatenbank**

### **Links**



## LDB LOGO 2020

23.10.2020

Tabellen aus dem Bereich

Fläche und Raum

[33111Flächenerhebung nach Art der tatsächlichen Nutzung](#)

**Gemeinschaftsveröffentlichungen**

**zu diesem Thema**

Zuletzt erschienen:

Umweltökonomische Gesamtrechnungen der Länder - Ausgewählte Indikatoren und Kennzahlen, kostenlos / Excel-Datei

Ausgabe 2020 vom 11.11.2020

**Umweltökonomische Gesamtrechnungen der Länder - Indikatorenbericht -**

[Ausgabe 2020](#)

[Ausgabe 2019](#)

[Ausgabe 2018](#)

[Ausgabe 2017](#)

**Umweltökonomische Gesamtrechnungen der Länder - Indikatoren und Kennzahlen - Tabellenband**

[Ausgabe 2020](#)

[Ausgabe 2019](#)

[Ausgabe 2018](#)

[Ausgabe 2017](#)

[Ausgabe 2016](#)

**Umweltökonomische Gesamtrechnungen - Basisdaten und ausgewählte Ergebnisse für NRW**

[Ausgabe 2016](#)

(157 / 20) Mittwoch, 10. Juni 2020

Statistische Landesämter: Neuer Bericht mit Umweltindikatoren

Im Jahr 2018 stand jeder Einwohnerin und jedem Einwohner einer Großstadt Nordrhein-Westfalens eine Erholungsfläche von fast 45 Quadratmeter zur Verfügung, was knapp vier Autostellplätzen und in etwa dem Bundeswert (44 Quadratmeter) entspricht.

(295 / 19) Donnerstag, 7. November 2019

Statistische Landesämter legen Länderdaten zur Umwelt vor

Die Zahl der Beschäftigten - gemessen in Vollzeitäquivalenten - in der Umweltschutzwirtschaft war im Jahr 2016 in den Bundesländern mit 510 800 um 21,0 Prozent höher als 2010 (damals: 422 100).



(294 / 19) Donnerstag, 7. November 2019

Umweltökologische Kennziffern für Nordrhein-Westfalen im Zeitvergleich

Das Haus- und Sperrmüllaufkommen war in Nordrhein-Westfalen im Jahr 2017 mit 212 Kilogramm je Einwohner um 17 Kilogramm niedriger als 2007.

(299 / 17) Donnerstag, 26. Oktober 2017

Umweltökologische Kennziffern für Nordrhein-Westfalen im Zeitvergleich

Das Haus- und Sperrmüllaufkommen war in Nordrhein-Westfalen im Jahr 2015 mit 211,4 Kilogramm pro Einwohner um 19 Kilogramm niedriger als 2005.

(112 / 17) Dienstag, 9. Mai 2017

Siedlungs- und Verkehrsfläche machte Ende 2015 in NRW 23 Prozent der Landesfläche aus

Ende 2015 hatte die Siedlungs- und Verkehrsfläche in Nordrhein-Westfalen mit 7 828 Quadratkilometern einen Anteil von 22,9 Prozent an der gesamten Landesfläche.

Die Auflistung umfasst die sechs zuletzt veröffentlichten Pressemitteilungen zum Thema. Alle Pressemitteilungen finden Sie im [Archiv](#).



## Nahaufnahme einer Grünpflanze

07.06.2021

BGphotoaesthetics - AdobeStock

Umweltökonomische Gesamtrechnungen der Länder



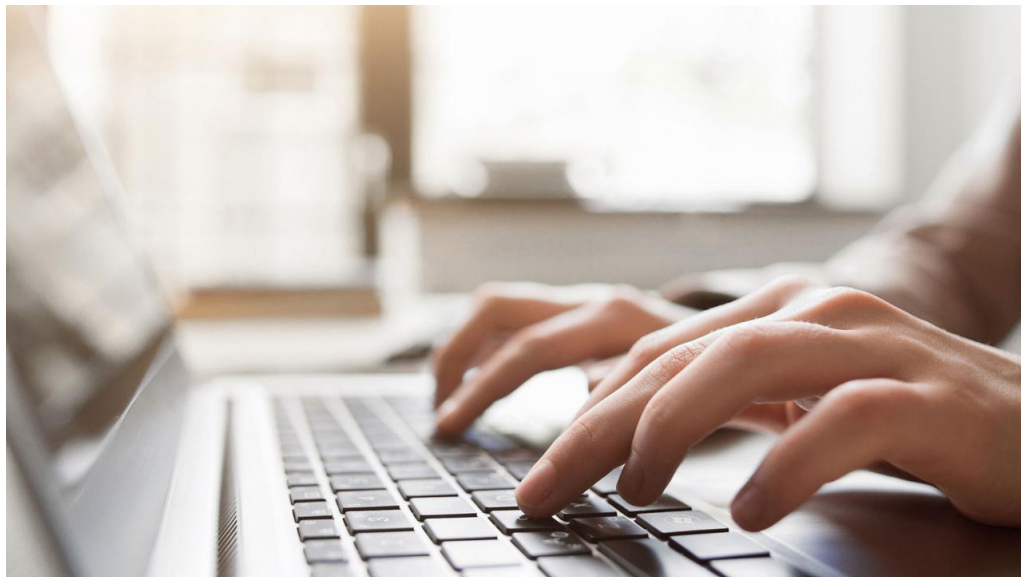
## **LDB LOGO 2020 - Macbooktastatur**

23.10.2020

Wellnhofer Designs - stock.adobe.com

Landesdatenbank NRW

Daten zu den Kreisen und Gemeinden des Landes Nordrhein-Westfalen.



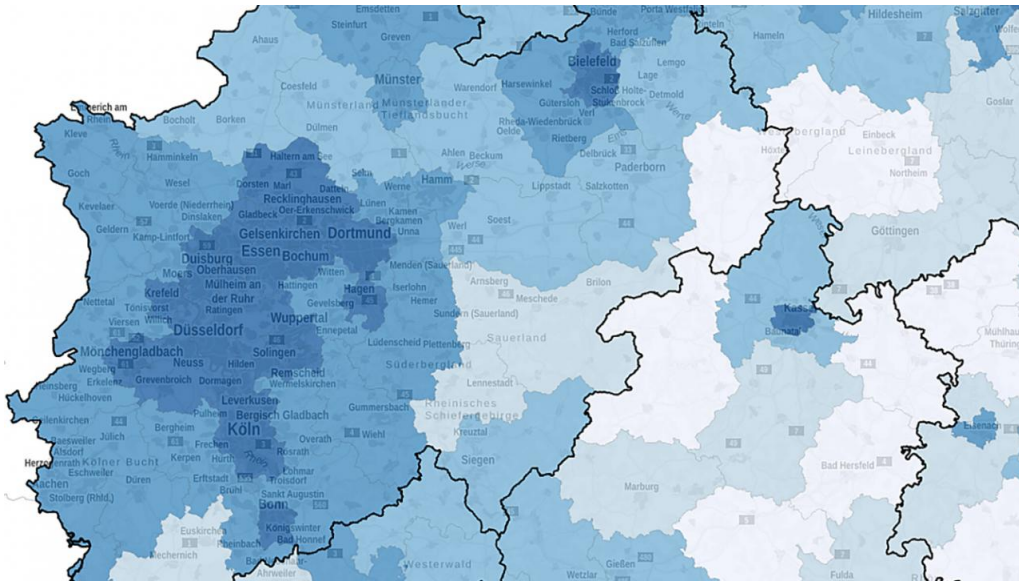
## **Regionaldatenbank**

23.03.2018

golubovy - stock.adobe.com

Regionaldatenbank

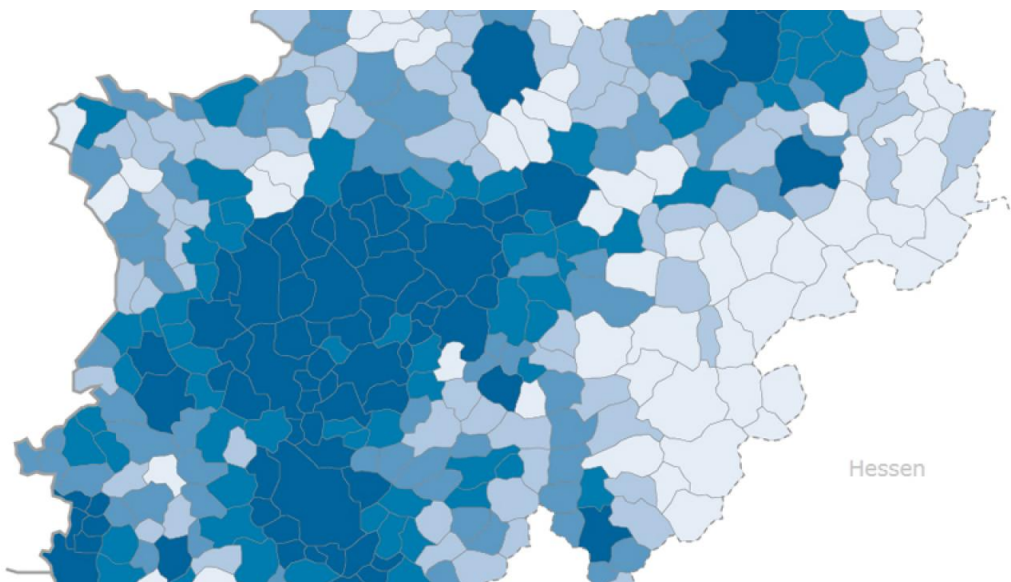
Regionaldaten für die Kreise und Gemeinden in Deutschland.



## IT.NRW-Statistik Karten Regionalatlas

14.08.2017  
Regionalatlas

Karten zu mehr als 160 Indikatoren für die Landkreise und kreisfreien Städte Deutschlands.



## IT.NRW-Statistik Karten Atlas

14.08.2017  
Statistikatlas NRW

Karten zu über 260 Indikatoren auf Kreis- und häufig auch auf Gemeindeebene.



## **IT.NRW-Statistik Statistikportal**

30.01.2018  
Statistikportal

Zugang zu statistischen Daten aus anderen Bundesländern