

Strukturdaten für

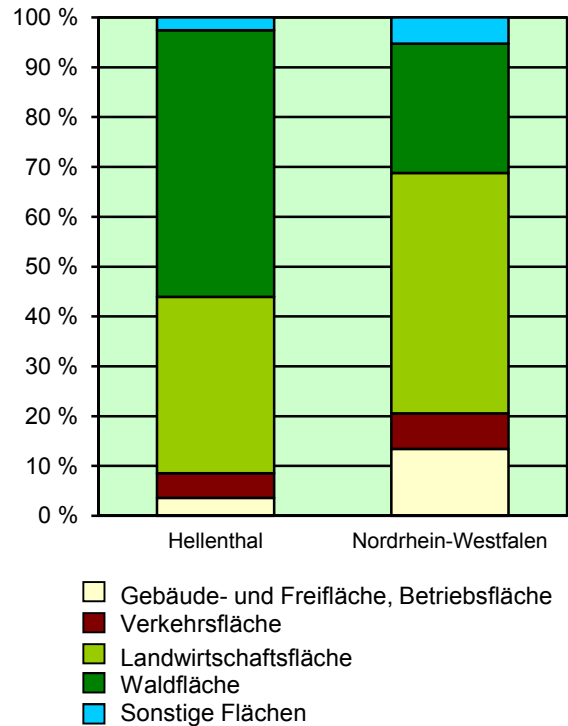
Hellenthal

Fläche (km²): 137,83
 Einwohner: 8 094
 Einwohner je km²: 58,7

Information und Technik NRW
 Geschäftsbereich Statistik
 Internet: www.it.nrw.de

Zentraler Informationsdienst:
 Tel.: 0211 9449-2495/2525
 E-Mail: statistik-info@it.nrw.de

Fläche am 31.12.2015 nach Nutzungsarten in Prozent

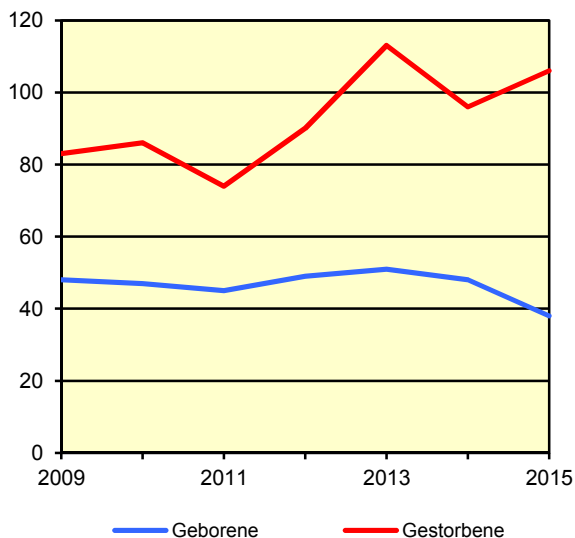


Bevölkerungsstand*) 31.12.1985 – 31.12.2015 in Hellenthal

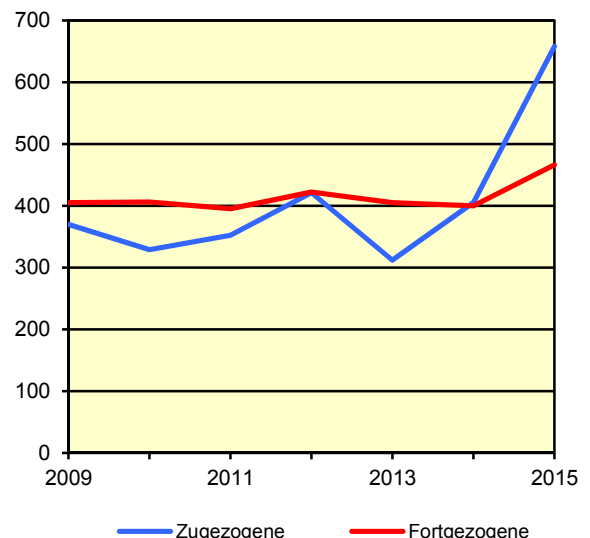
Bevölkerungsgruppe	1985	1990	1995	2000	2005	2010	2015
Bevölkerung insgesamt	8 560	8 317	8 758	8 765	8 522	8 235	8 094
Weiblich	4 291	4 179	4 331	4 384	4 250	4 077	3 969
Nichtdeutsche ¹⁾	209	207	409	333	320	347	583

*) Bevölkerungsfortschreibung auf Basis Volkszählung 1987 und ab dem 31.12.2013 auf Basis des Zensus 2011; alle Ergebnisse auf Basis des Zensus 2011 außer „insgesamt“ sind vorläufig. – 1) Die Gliederung „deutsch/nichtdeutsch“ ist durch die Reform des Staatsangehörigkeitsrechts vom Juli 1999 ab dem Berichtsjahr 2000 beeinflusst; bis einschließlich 1986 geschätzte Werte.

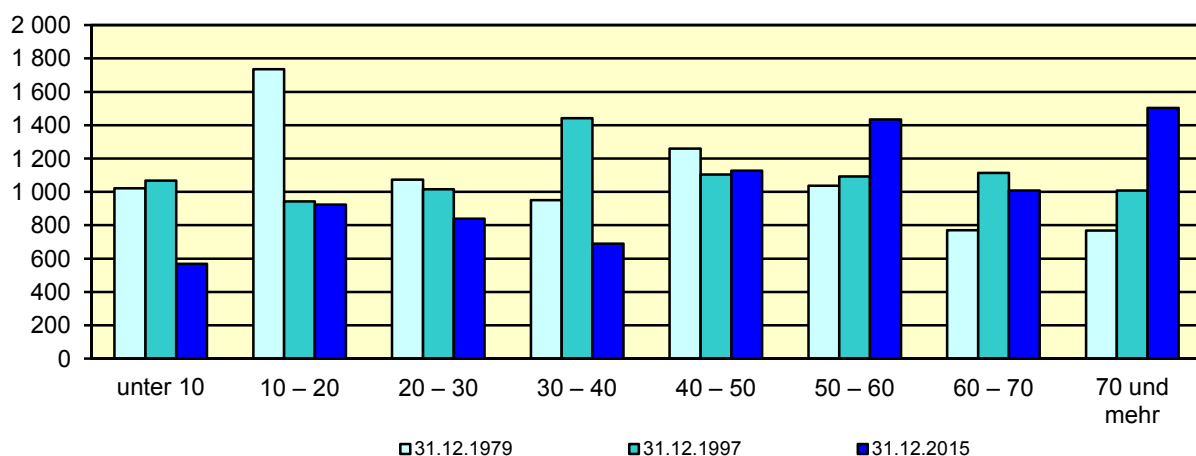
Natürliche Bevölkerungsbewegung
2009 – 2015
Hellenthal



Wanderungen
2009 – 2015
Hellenthal



**Bevölkerung*) nach Altersgruppen 31.12.1979 – 31.12.2015
Hellenthal**



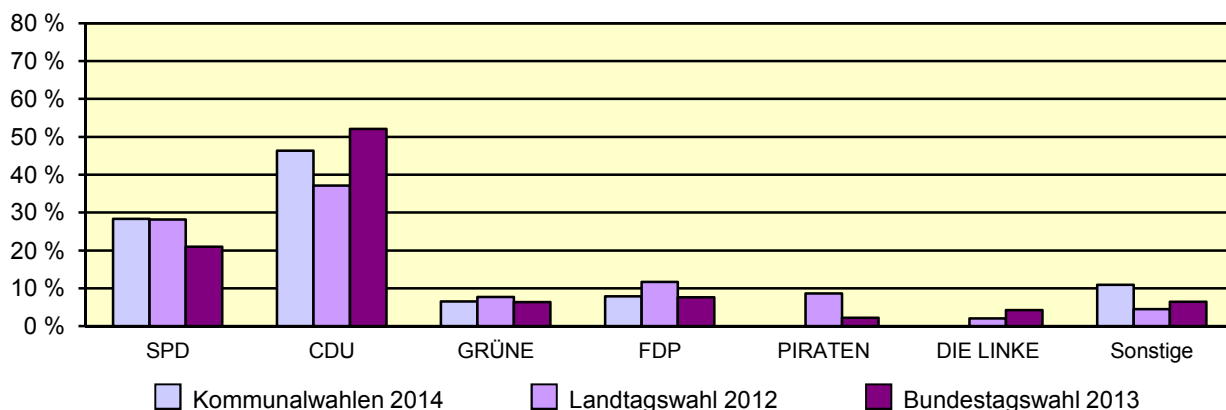
*) Fortschreibung auf Basis der Volkszählung 1987 und ab 31.12.2013 vorläufige Ergebnisse auf Basis des Zensus 2011

Allgemeinbildende Schulen am 15.10.2016 in Hellenthal

Merkmal	Ins- gesamt ¹⁾	Grund- schule	Haupt- schule	Real- schule	Gymna- sium	Gesamt- schule	Förder- schule
Schulen	2	1	1	-	-	-	-
Schüler/-innen	428	179	249	-	-	-	-
Ausländeranteil in %	8,6	3,9	12,0	-	-	-	-
Verteilung in der 7. Jahrgangsstufe auf die Schulformen in %	100	x	100,0	-	-	-	0

1) ggf. einschließlich noch nicht umorganisierter Volksschulen, Sekundarschulen, Schularten mit mehreren Bildungsgängen, freier Waldorfschulen und Weiterbildungskollegs

**Wahlen 2012-2014 in Hellenthal
Stimmenanteile der Parteien in Prozent**



Sozialversicherungspflichtig Beschäftigte am Arbeitsort am 30.6.2015 nach Beschäftigungsumfang und Alter

Beschäftigungsumfang Altersgruppe	Insgesamt		Männlich		Weiblich	
	insgesamt	Ausländer/ -innen	zusammen	Ausländer/ -innen	zusammen	Ausländer/ -innen
Vollzeitbeschäftigte	2 254	136	1 967	111	287	25
25 bis unter 45 Jahre	1 256	66	1 115	55	141	11
45 Jahre und mehr	704	61	620	.	84	.
Teilzeitbeschäftigte	321	17	54	6	267	11
25 bis unter 45 Jahre	160	8	19	3	141	5
45 Jahre und mehr	151	9	31	3	120	6