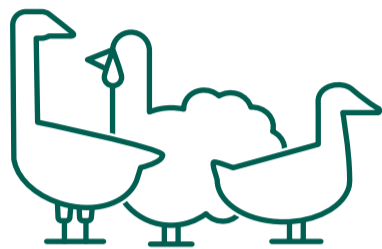




## Weihnachten in Nordrhein-Westfalen – Wissenswertes zum Fest



**88 705** Gänse, Truthühner und Enten wurden 2020 in NRW geschlachtet.



Rund **6 300** Tonnen Weihnachtsartikel wurden 2020 nach NRW eingeführt.

Hauptimporteur ist China mit über **4 300** Tonnen im Gesamtwert von über **32** Millionen Euro.



**977,4** Tonnen unzerteilte frische und tiefgekühlte Gänse wurden 2020 aus Polen nach NRW eingeführt.

2020 wurden in NRW Kerzen und Lichte im Wert von **40,3 Mio.** Euro industriell hergestellt.

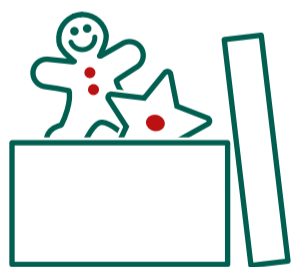
Über **30 000** Tonnen Rotkohl wurden 2020 in NRW geerntet.



2020 wurden insgesamt **19 883,8** Tonnen Mandeln nach NRW importiert.



**1 009** Kinder\* wurden 2020 an den Weihnachtstagen (24., 25., 26. Dezember) geboren.



**4 784,2** Tonnen Leb- und Honigkuchen wurden 2020 nach NRW importiert.

**106 000** Menschen in NRW haben im Schnitt an den Weihnachtstagen Geburtstag.



**15 586,8** Tonnen wurden exportiert.

Im Vergleich zu 2019 ist die Einfuhr von Leb- und Honigkuchen um fast **30%** zurückgegangen.



Die NRW-Industrie stellte 2020 Spielwaren im Wert von **264,3 Mio.** Euro her.

Die Preise für Spiele, Spielzeug und Hobbywaren waren im November 2021 um **4,1%** höher als ein Jahr zuvor.

\* Wieviele artige Kinderlein es in NRW in diesem Jahr gibt ... wissen wir leider nicht! Aber auch im kommenden Jahr möchten wir wieder Ihr kompetenter und unabhängiger Datenlieferant mit Ergebnissen aus der amtlichen Statistik sein!