

## Strukturdaten für

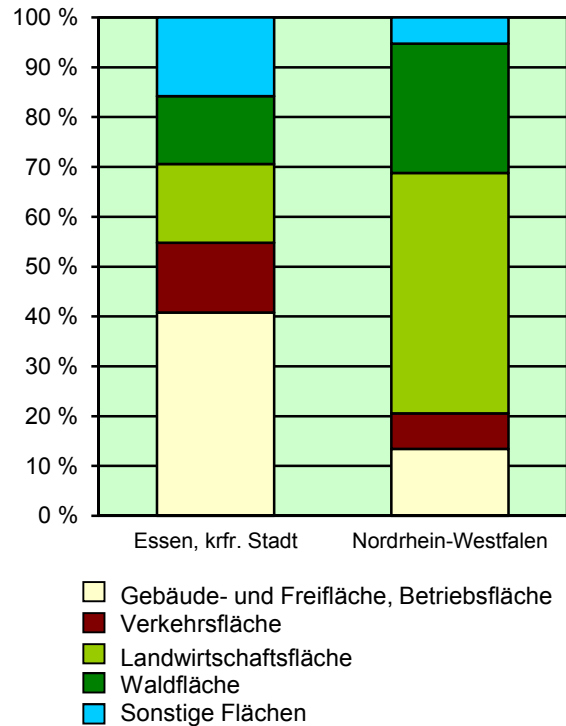
### Essen, krfr. Stadt

Fläche ( km<sup>2</sup> ): 210,34  
 Einwohner: 583 084  
 Einwohner je km<sup>2</sup>: 2 772,1

Information und Technik NRW  
 Geschäftsbereich Statistik  
 Internet: [www.it.nrw.de](http://www.it.nrw.de)

Zentraler Informationsdienst:  
 Tel.: 0211 9449-2495/2525  
 E-Mail: [statistik-info@it.nrw.de](mailto:statistik-info@it.nrw.de)

Fläche am 31.12.2015 nach Nutzungsarten in Prozent

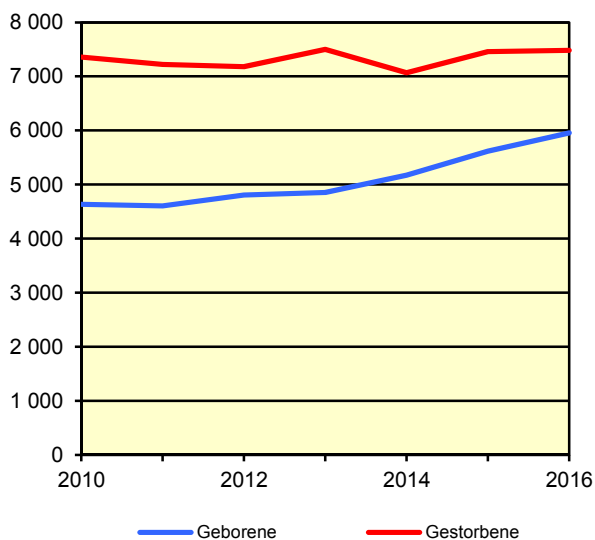


### Bevölkerungsstand\*) 31.12.1986 – 31.12.2016 in Essen, krfr. Stadt

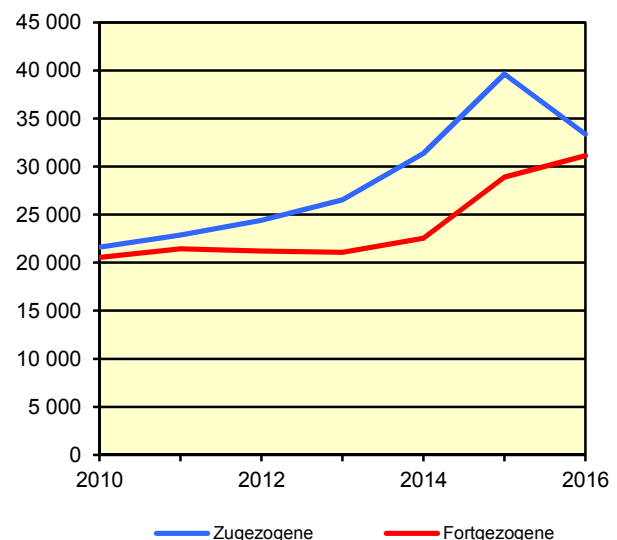
Bevölkerungsgruppe	1986	1991	1996	2001	2006	2011	2016
<b>Bevölkerung insgesamt</b>	<b>615 423</b>	<b>626 989</b>	<b>611 827</b>	<b>591 889</b>	<b>583 198</b>	<b>565 900</b>	<b>583 084</b>
Weiblich	330 033	330 378	320 926	309 128	303 554	295 251	300 019
Nichtdeutsche <sup>1)</sup>	40 344	55 077	66 870	67 632	69 108	56 774	85 777

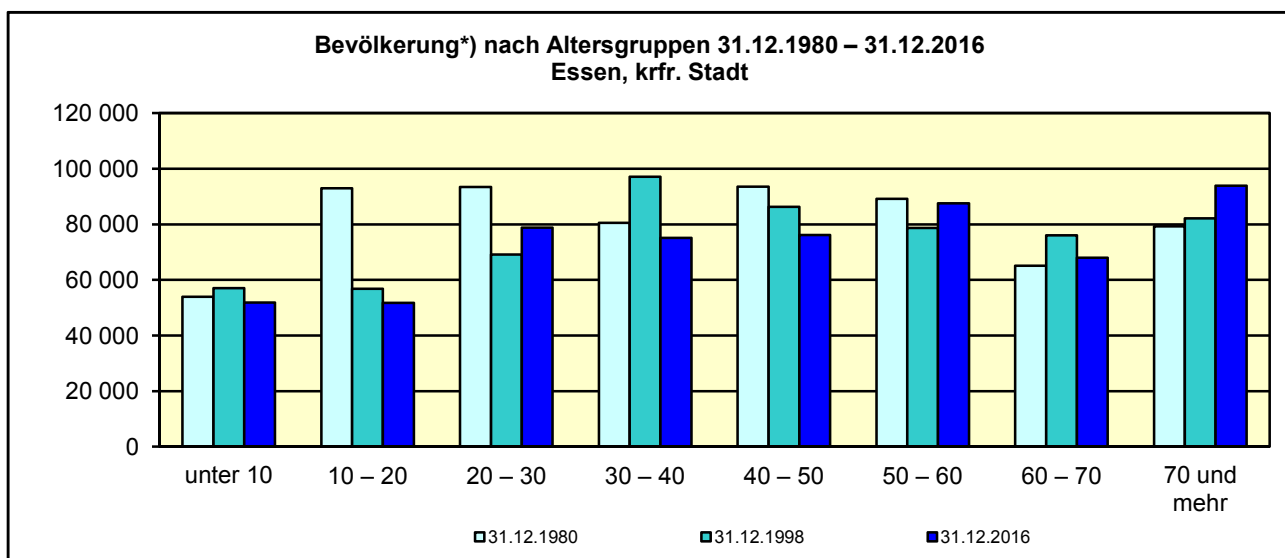
\*) Bevölkerungsfortschreibung auf Basis Volkszählung 1987 und ab dem 31.12.2013 auf Basis des Zensus 2011; alle Ergebnisse auf Basis des Zensus 2011 außer „insgesamt“ sind vorläufig. – 1) Die Gliederung „deutsch/nichtdeutsch“ ist durch die Reform des Staatsangehörigkeitsrechts vom Juli 1999 ab dem Berichtsjahr 2000 beeinflusst; bis einschließlich 1986 geschätzte Werte.

Natürliche Bevölkerungsbewegung 2010 – 2016 Essen, krfr. Stadt



Wanderungen 2010 – 2016 Essen, krfr. Stadt



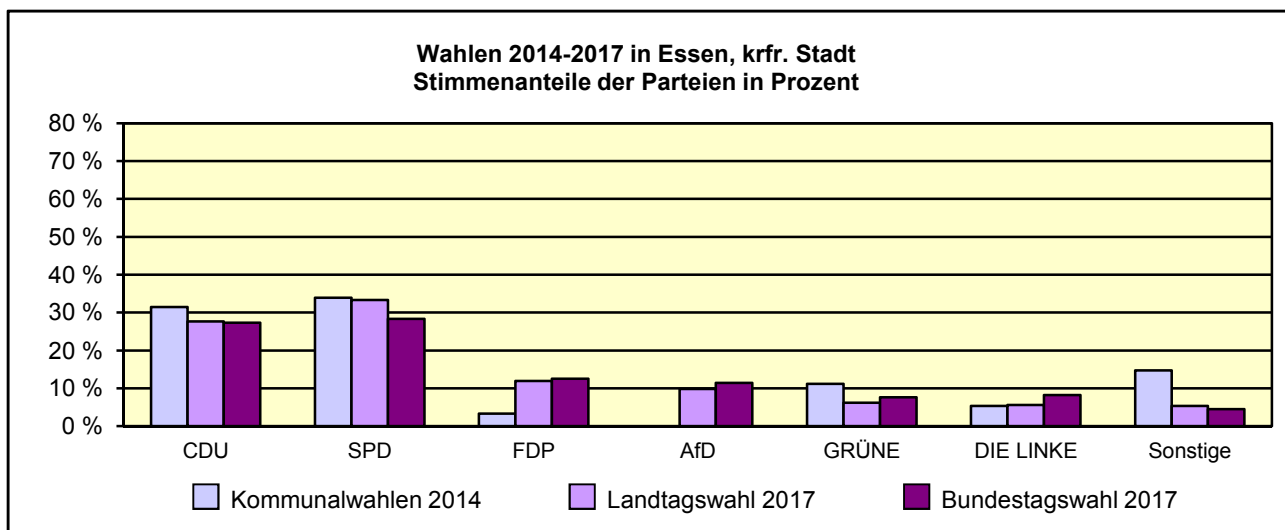


\*) Fortschreibung auf Basis der Volkszählung 1987 und ab 31.12.2013 vorläufige Ergebnisse auf Basis des Zensus 2011

### Allgemeinbildende Schulen am 15.10.2016 in Essen, krfr. Stadt

Merkmal	Ins- gesamt <sup>1)</sup>	Grund- schule	Haupt- schule	Real- schule	Gymna- sium	Gesamt- schule	Förder- schule
<b>Schulen</b>	<b>152</b>	<b>84</b>	<b>5</b>	<b>13</b>	<b>21</b>	<b>8</b>	<b>16</b>
<b>Schüler/-innen</b>	<b>59 738</b>	<b>19 493</b>	<b>1 520</b>	<b>7 143</b>	<b>17 607</b>	<b>8 447</b>	<b>2 999</b>
Ausländeranteil in %	15,1	16,8	38,5	14,5	10,0	17,7	16,2
Verteilung in der 7. Jahrgangsstufe auf die Schulformen in %	100	x	6,9	21,7	42,2	20,6	4,7

1) ggf. einschließlich noch nicht umorganisierter Volksschulen, Sekundarschulen, Schularten mit mehreren Bildungsgängen, freier Waldorfschulen und Weiterbildungskollegs



### Sozialversicherungspflichtig Beschäftigte am Arbeitsort am 30.6.2017 nach Beschäftigungsumfang und Alter

Beschäftigungsumfang Altersgruppe	Insgesamt		Männlich		Weiblich	
	insgesamt	Ausländer/ -innen	zusammen	Ausländer/ -innen	zusammen	Ausländer/ -innen
<b>Vollzeitbeschäftigte</b>	<b>175 089</b>	<b>14 553</b>	<b>110 143</b>	<b>10 402</b>	<b>64 946</b>	<b>4 151</b>
25 bis unter 45 Jahre	78 652	8 555	47 733	6 072	30 919	2 483
45 Jahre und mehr	78 765	4 174	53 133	3 214	25 632	960
<b>Teilzeitbeschäftigte</b>	<b>65 591</b>	<b>8 434</b>	<b>16 236</b>	<b>3 302</b>	<b>49 355</b>	<b>5 132</b>
25 bis unter 45 Jahre	28 023	4 784	8 044	2 010	19 979	2 774
45 Jahre und mehr	32 867	2 745	6 072	809	26 795	1 936