

## Strukturdaten für

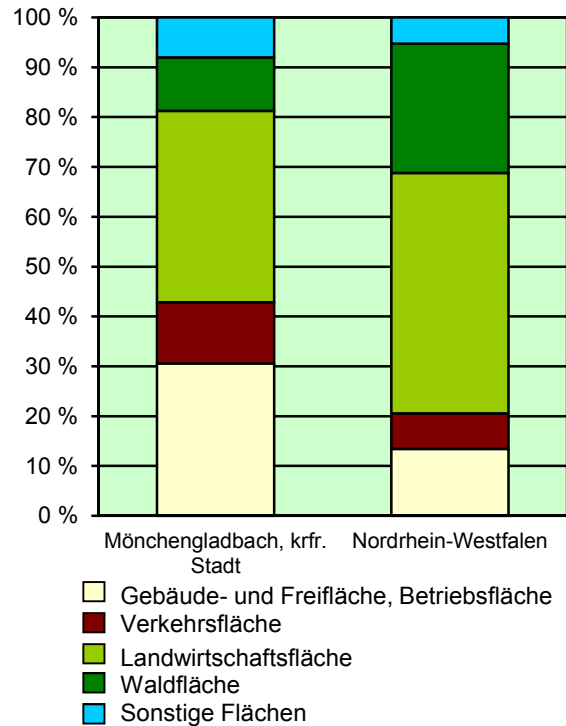
### Mönchengladbach, krfr. Stadt

Fläche ( km<sup>2</sup> ): 170,47  
 Einwohner: 260 925  
 Einwohner je km<sup>2</sup>: 1 530,6

Information und Technik NRW  
 Geschäftsbereich Statistik  
 Internet: [www.it.nrw.de](http://www.it.nrw.de)

Zentraler Informationsdienst:  
 Tel.: 0211 9449-2495/2525  
 E-Mail: [statistik-info@it.nrw.de](mailto:statistik-info@it.nrw.de)

Fläche am 31.12.2015 nach Nutzungsarten in Prozent

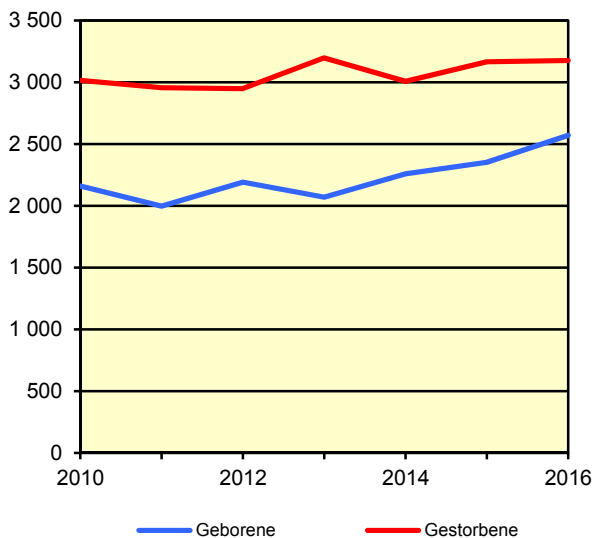


### Bevölkerungsstand\*) 31.12.1986 – 31.12.2016 in Mönchengladbach, krfr. Stadt

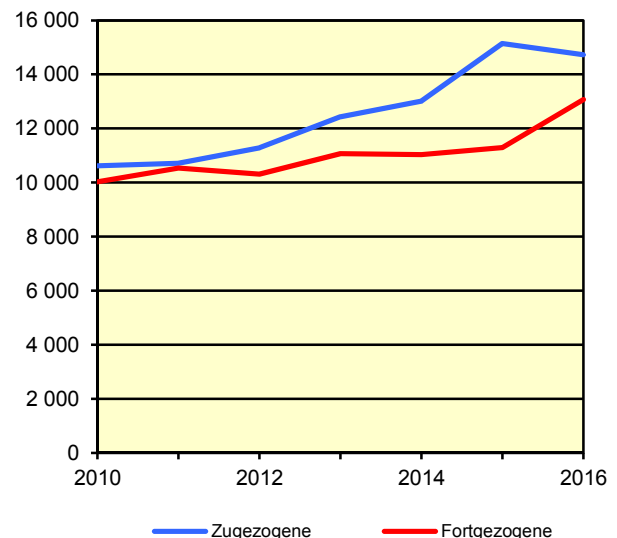
Bevölkerungsgruppe	1986	1991	1996	2001	2006	2011	2016
<b>Bevölkerung insgesamt</b>	<b>255 103</b>	<b>262 581</b>	<b>266 873</b>	<b>262 963</b>	<b>260 951</b>	<b>254 834</b>	<b>260 925</b>
Weiblich	135 500	137 559	138 772	136 273	134 669	131 242	132 756
Nichtdeutsche <sup>1)</sup>	22 562	25 565	29 178	28 612	27 998	25 408	37 049

\*) Bevölkerungsfortschreibung auf Basis Volkszählung 1987 und ab dem 31.12.2013 auf Basis des Zensus 2011; alle Ergebnisse auf Basis des Zensus 2011 außer „insgesamt“ sind vorläufig. – 1) Die Gliederung „deutsch/nichtdeutsch“ ist durch die Reform des Staatsangehörigkeitsrechts vom Juli 1999 ab dem Berichtsjahr 2000 beeinflusst; bis einschließlich 1986 geschätzte Werte.

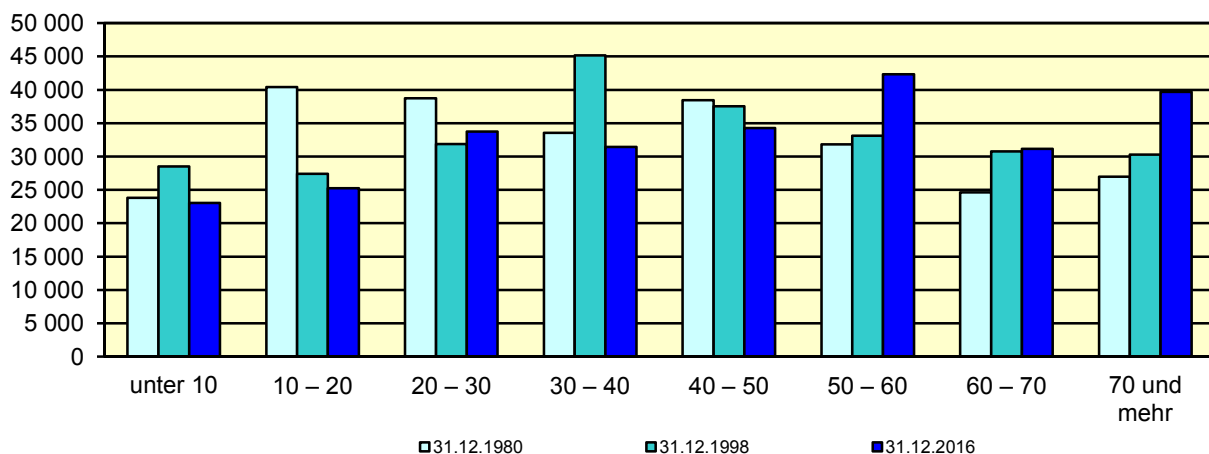
Natürliche Bevölkerungsbewegung  
2010 – 2016  
Mönchengladbach, krfr. Stadt



Wanderungen  
2010 – 2016  
Mönchengladbach, krfr. Stadt



**Bevölkerung\*) nach Altersgruppen 31.12.1980 – 31.12.2016**  
Mönchengladbach, krfr. Stadt



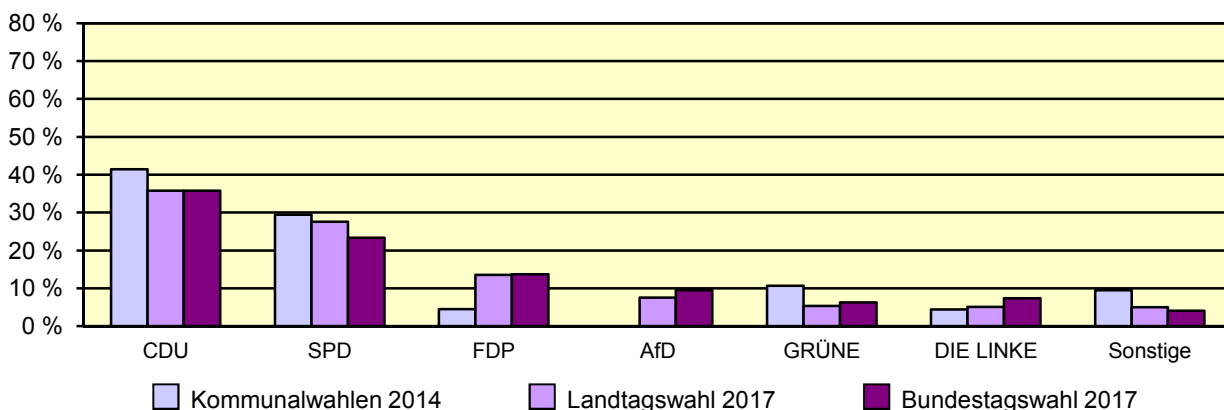
\*) Fortschreibung auf Basis der Volkszählung 1987 und ab 31.12.2013 vorläufige Ergebnisse auf Basis des Zensus 2011

**Allgemeinbildende Schulen am 15.10.2016 in Mönchengladbach, krfr. Stadt**

Merkmal	Ins- gesamt <sup>1)</sup>	Grund- schule	Haupt- schule	Real- schule	Gymna- sium	Gesamt- schule	Förder- schule
<b>Schulen</b>	<b>70</b>	<b>36</b>	<b>7</b>	<b>4</b>	<b>9</b>	<b>6</b>	<b>7</b>
<b>Schüler/-innen</b>	<b>28 835</b>	<b>9 278</b>	<b>2 500</b>	<b>2 564</b>	<b>6 959</b>	<b>5 818</b>	<b>1 326</b>
Ausländeranteil in %	11,8	15,2	24,8	11,1	5,5	9,8	9,5
Verteilung in der 7. Jahrgangsstufe auf die Schulformen in %	100	x	15,7	16,2	33,8	28,1	4,9

1) ggf. einschließlich noch nicht umorganisierter Volksschulen, Sekundarschulen, Schularten mit mehreren Bildungsgängen, freier Waldorfschulen und Weiterbildungskollegs

**Wahlen 2014-2017 in Mönchengladbach, krfr. Stadt**  
Stimmenanteile der Parteien in Prozent



**Sozialversicherungspflichtig Beschäftigte am Arbeitsort am 30.6.2017 nach Beschäftigungsumfang und Alter**

Beschäftigungsumfang Altersgruppe	Insgesamt		Männlich		Weiblich	
	insgesamt	Ausländer/ -innen	zusammen	Ausländer/ -innen	zusammen	Ausländer/ -innen
<b>Vollzeitbeschäftigte</b>	<b>70 808</b>	<b>7 761</b>	<b>45 437</b>	<b>5 587</b>	<b>25 371</b>	<b>2 174</b>
25 bis unter 45 Jahre	30 525	4 084	19 111	2 926	11 414	1 158
45 Jahre und mehr	31 636	2 624	21 438	1 965	10 198	659
<b>Teilzeitbeschäftigte</b>	<b>25 584</b>	<b>2 867</b>	<b>5 319</b>	<b>1 114</b>	<b>20 265</b>	<b>1 753</b>
25 bis unter 45 Jahre	9 849	1 502	2 299	614	7 550	888
45 Jahre und mehr	13 948	1 099	2 252	355	11 696	744