



## Strukturdaten für

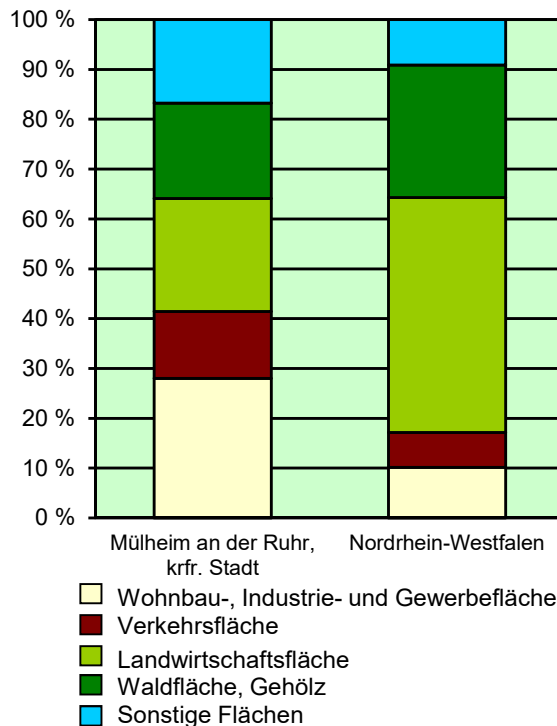
### Mülheim an der Ruhr, krfr. Stadt

Fläche (km<sup>2</sup>): 91,28  
Einwohner: 170 632  
Einwohner je km<sup>2</sup>: 1 869,3

Information und Technik NRW  
Statistisches Landesamt  
Internet: [www.it.nrw](http://www.it.nrw)

Zentraler Informationsdienst:  
Tel.: 0211 9449-2495/2525  
E-Mail: [statistik-info@it.nrw.de](mailto:statistik-info@it.nrw.de)

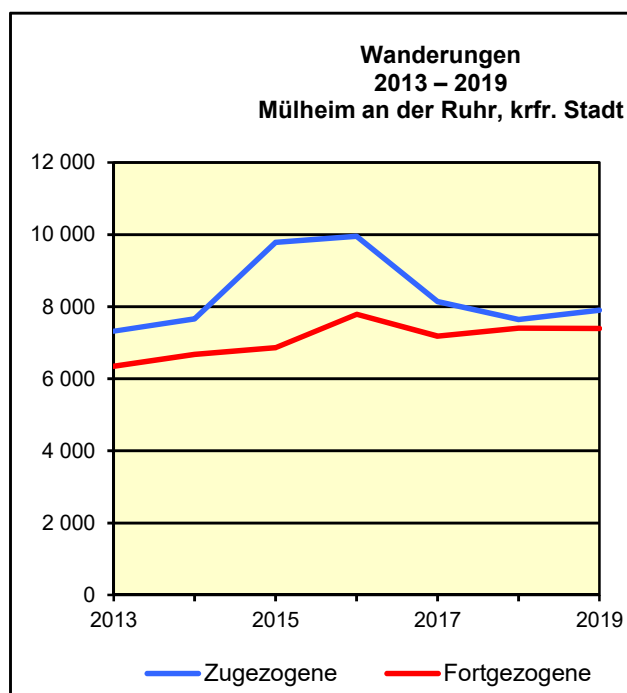
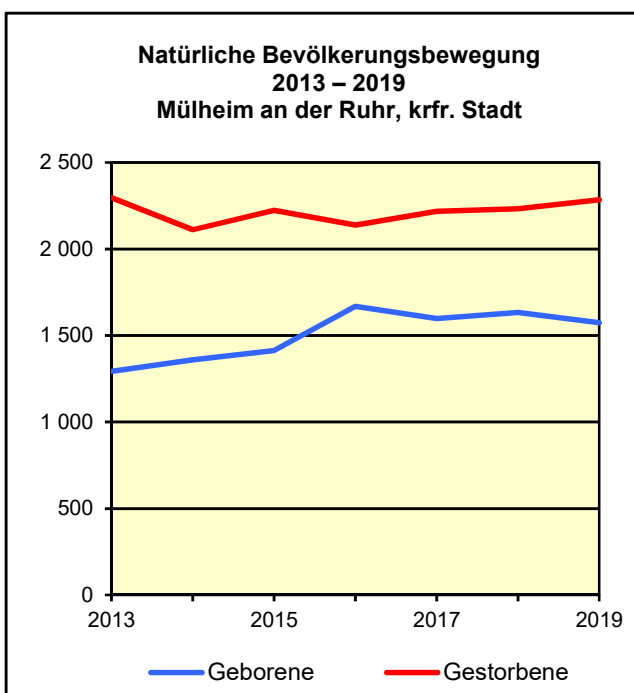
Fläche am 31.12.2019 nach Nutzungsarten  
in Prozent



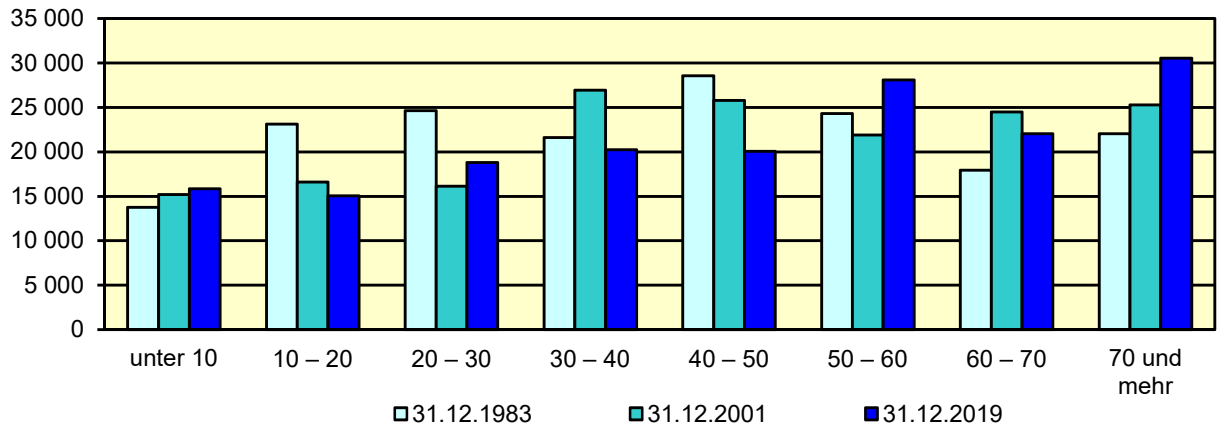
### Bevölkerungsstand\*) 31.12.1989 – 31.12.2019 in Mülheim an der Ruhr, krfr. Stadt

Bevölkerungsgruppe	1989	1994	1999	2004	2009	2014	2019
<b>Bevölkerung insgesamt</b>	<b>176 149</b>	<b>176 513</b>	<b>173 895</b>	<b>170 327</b>	<b>167 471</b>	<b>167 108</b>	<b>170 632</b>
Weiblich	93 074	92 751	91 218	88 972	87 281	87 260	88 390
Nichtdeutsche <sup>1)</sup>	12 413	15 787	16 495	16 609	17 054	20 088	26 874

\*) Bevölkerungsfortschreibung auf Basis Volkszählung 1987 und ab dem 31.12.2013 auf Basis des Zensus 2011; alle Ergebnisse auf Basis des Zensus 2011 außer „insgesamt“ sind vorläufig. – 1) Die Gliederung „deutsch/nichtdeutsch“ ist durch die Reform des Staatsangehörigkeitsrechts vom Juli 1999 ab dem Berichtsjahr 2000 beeinflusst; bis einschließlich 1986 geschätzte Werte.



**Bevölkerung\*) nach Altersgruppen 31.12.1983 – 31.12.2019**  
Mülheim an der Ruhr, krfr. Stadt



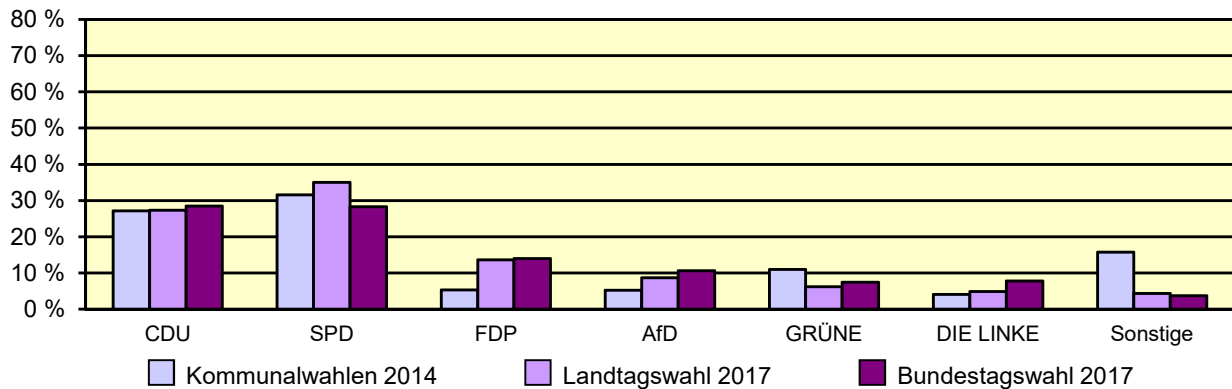
\*) Fortschreibung auf Basis der Volkszählung 1987 und ab 31.12.2013 vorläufige Ergebnisse auf Basis des Zensus 2011

**Allgemeinbildende Schulen\*) am 15.10.2019 in Mülheim an der Ruhr, krfr. Stadt**

Merkmal	Insgesamt <sup>1)</sup>	Grundschule	Hauptschule	Realschule	Gesamtschule	Gymnasium
Schulen	37	22	1	3	3	5
Schüler/-innen	18 265	6 160	410	2 230	3 645	4 780
Schulabgänge	1 655	–	105	330	565	555
Lehrkräfte <sup>2)</sup>	1 545	495	50	155	330	365

\*)Mit Ausnahme der Anzahl der Schulen werden Originalfallzahlen und -wertesummen aus Datenschutzgründen ab dem Schuljahr 2019/20 auf ein Vielfaches von 5 auf- bzw. abgerundet ausgewiesen. Hierdurch besteht keine Additivität. Nach dem Schulformkonzept: Alle Bildungsgänge werden unter der Leitschulform der Schule berichtet, auch wenn sie vom Bildungsgang der Leitschulform abweichen. – 1) ggf. einschließlich Volksschule, Förderschule Grund-/Hauptschule, Förderschule Realschule/ Gynasium, PRIMUS-Schule, Sekundarschule, Gemeinschaftsschule, Freie Waldorfschule und Weiterbildungskolleg – 2) hauptamtliche und hauptberufliche Lehrkräfte nach dem Stammschulkonzept: An mehreren Schulen tätige Lehrkräfte werden nur an der Stammschule gezählt, auch wenn diese ganz an einer anderen Schule tätig sind. Einschließlich Schulverwaltungsassistenten

**Wahlen 2014-2017 in Mülheim an der Ruhr, krfr. Stadt**  
Stimmenanteile der Parteien in Prozent



**Sozialversicherungspflichtig Beschäftigte am Arbeitsort am 31.12.2019 nach Beschäftigungsumfang und Alter**

Beschäftigungsumfang Altersgruppe	Insgesamt		Männlich		Weiblich	
	insgesamt	Ausländer/-innen	zusammen	Ausländer/-innen	zusammen	Ausländer/-innen
<b>Vollzeitbeschäftigte</b>	<b>44 291</b>	<b>5 058</b>	<b>30 174</b>	<b>3 957</b>	<b>14 117</b>	<b>1 101</b>
25 bis unter 45 Jahre	19 739	2 626	13 027	2 031	6 712	595
45 Jahre und mehr	19 947	1 770	14 394	1 494	5 553	276
<b>Teilzeitbeschäftigte</b>	<b>15 727</b>	<b>1 953</b>	<b>3 666</b>	<b>752</b>	<b>12 061</b>	<b>1 201</b>
25 bis unter 45 Jahre	6 455	1 059	1 707	423	4 748	636
45 Jahre und mehr	8 041	702	1 367	224	6 674	478