

## Strukturdaten für

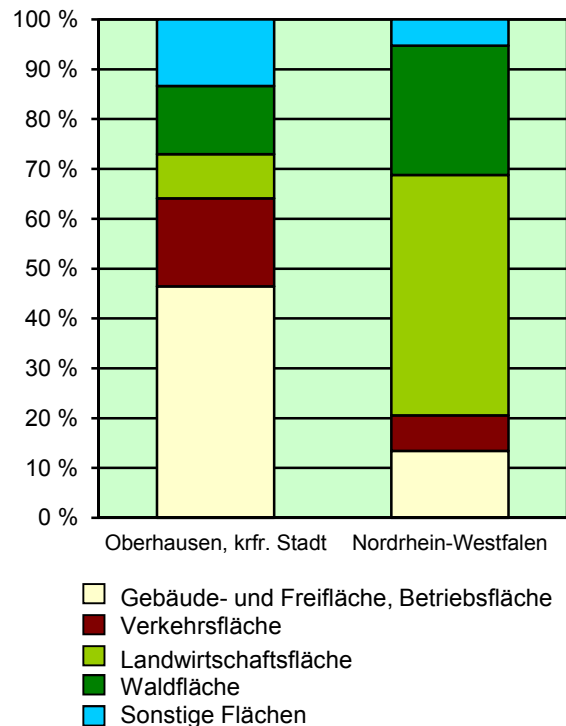
### Oberhausen, krfr. Stadt

Fläche ( km<sup>2</sup> ): 77,09  
 Einwohner: 211 382  
 Einwohner je km<sup>2</sup>: 2 741,8

Information und Technik NRW  
 Geschäftsbereich Statistik  
 Internet: [www.it.nrw.de](http://www.it.nrw.de)

Zentraler Informationsdienst:  
 Tel.: 0211 9449-2495/2525  
 E-Mail: [statistik-info@it.nrw.de](mailto:statistik-info@it.nrw.de)

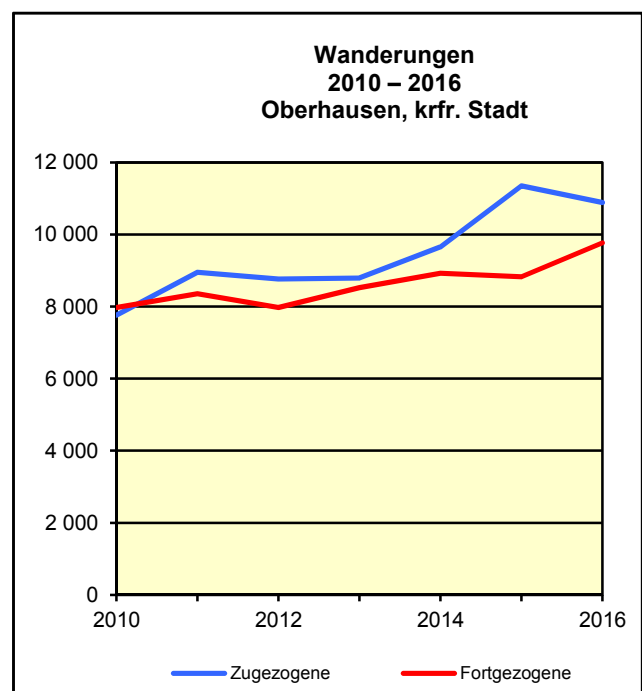
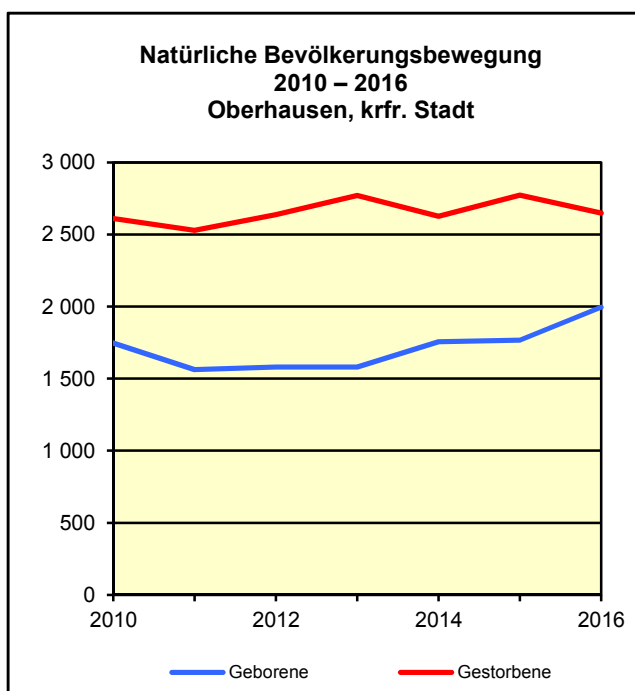
Fläche am 31.12.2015 nach Nutzungsarten in Prozent



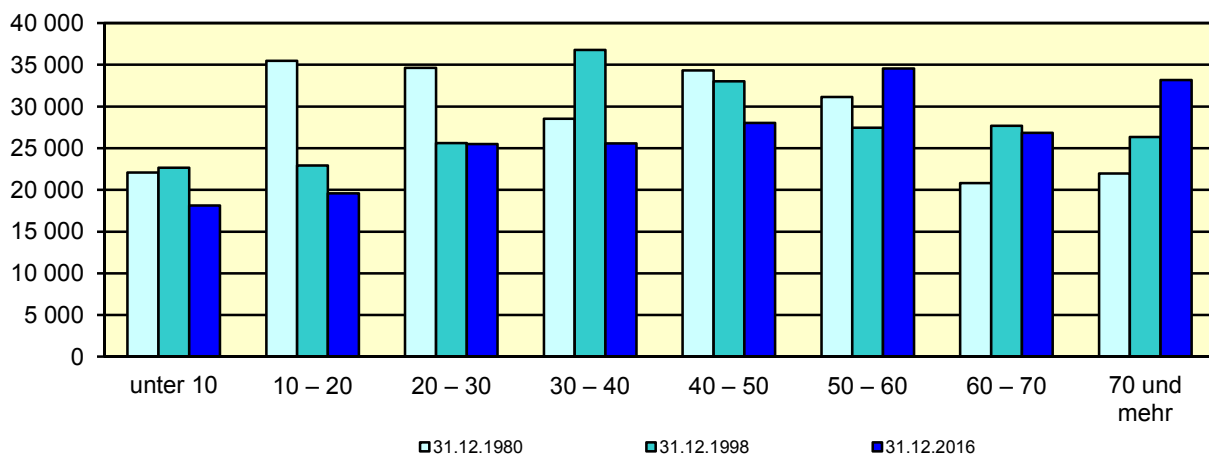
### Bevölkerungsstand\*) 31.12.1986 – 31.12.2016 in Oberhausen, krfr. Stadt

Bevölkerungsgruppe	1986	1991	1996	2001	2006	2011	2016
<b>Bevölkerung insgesamt</b>	<b>221 545</b>	<b>224 559</b>	<b>223 884</b>	<b>221 619</b>	<b>218 181</b>	<b>210 256</b>	<b>211 382</b>
Weiblich	115 441	116 801	115 721	114 255	112 248	108 079	107 662
Nichtdeutsche <sup>1)</sup>	20 445	22 308	27 850	27 475	28 041	23 282	29 529

\*) Bevölkerungsfortschreibung auf Basis Volkszählung 1987 und ab dem 31.12.2013 auf Basis des Zensus 2011; alle Ergebnisse auf Basis des Zensus 2011 außer „insgesamt“ sind vorläufig. – 1) Die Gliederung „deutsch/nichtdeutsch“ ist durch die Reform des Staatsangehörigkeitsrechts vom Juli 1999 ab dem Berichtsjahr 2000 beeinflusst; bis einschließlich 1986 geschätzte Werte.



**Bevölkerung\*) nach Altersgruppen 31.12.1980 – 31.12.2016  
Oberhausen, krfr. Stadt**



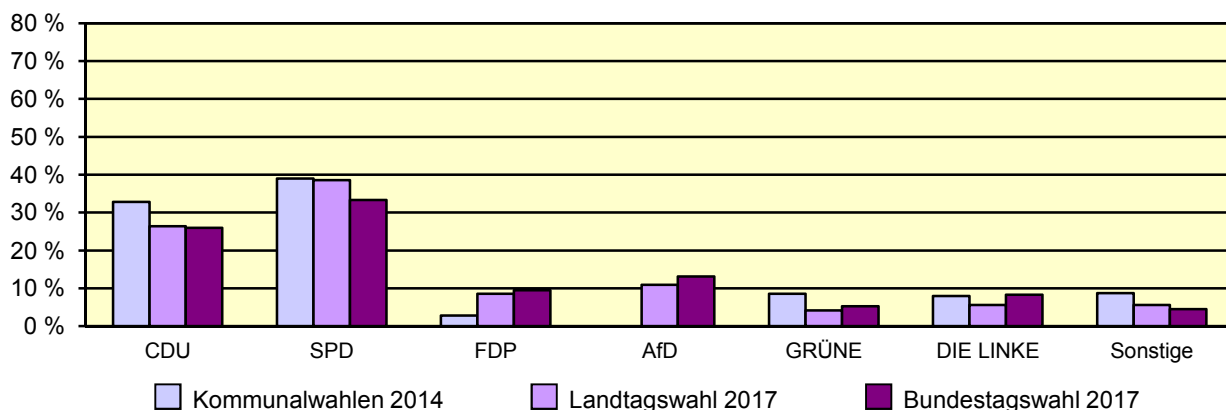
\*) Fortschreibung auf Basis der Volkszählung 1987 und ab 31.12.2013 vorläufige Ergebnisse auf Basis des Zensus 2011

**Allgemeinbildende Schulen am 15.10.2016 in Oberhausen, krfr. Stadt**

Merkmal	Ins- gesamt <sup>1)</sup>	Grund- schule	Haupt- schule	Real- schule	Gymna- sium	Gesamt- schule	Förder- schule
<b>Schulen</b>	<b>50</b>	<b>32</b>	<b>2</b>	<b>3</b>	<b>5</b>	<b>4</b>	<b>3</b>
<b>Schüler/-innen</b>	<b>20 555</b>	<b>6 926</b>	<b>299</b>	<b>2 320</b>	<b>4 954</b>	<b>5 193</b>	<b>620</b>
Ausländeranteil in %	11,6	14,0	33,1	7,9	7,5	13,1	7,9
Verteilung in der 7. Jahrgangsstufe auf die Schulformen in %	100	x	–	23,0	33,5	39,5	4,0

1) ggf. einschließlich noch nicht umorganisierter Volksschulen, Sekundarschulen, Schularten mit mehreren Bildungsgängen, freier Waldorfschulen und Weiterbildungskollegs

**Wahlen 2014-2017 in Oberhausen, krfr. Stadt  
Stimmenanteile der Parteien in Prozent**



**Sozialversicherungspflichtig Beschäftigte am Arbeitsort am 30.6.2017 nach Beschäftigungsumfang und Alter**

Beschäftigungsumfang Altersgruppe	Insgesamt		Männlich		Weiblich	
	insgesamt	Ausländer/ -innen	zusammen	Ausländer/ -innen	zusammen	Ausländer/ -innen
<b>Vollzeitbeschäftigte</b>	<b>44 548</b>	<b>4 648</b>	<b>30 126</b>	<b>3 638</b>	<b>14 422</b>	<b>1 010</b>
25 bis unter 45 Jahre	19 098	2 598	12 734	2 055	6 364	543
45 Jahre und mehr	20 524	1 506	14 626	1 246	5 898	260
<b>Teilzeitbeschäftigte</b>	<b>19 788</b>	<b>3 046</b>	<b>3 781</b>	<b>1 029</b>	<b>16 007</b>	<b>2 017</b>
25 bis unter 45 Jahre	7 868	1 636	1 828	592	6 040	1 044
45 Jahre und mehr	10 534	1 091	1 392	281	9 142	810