

Strukturdaten für

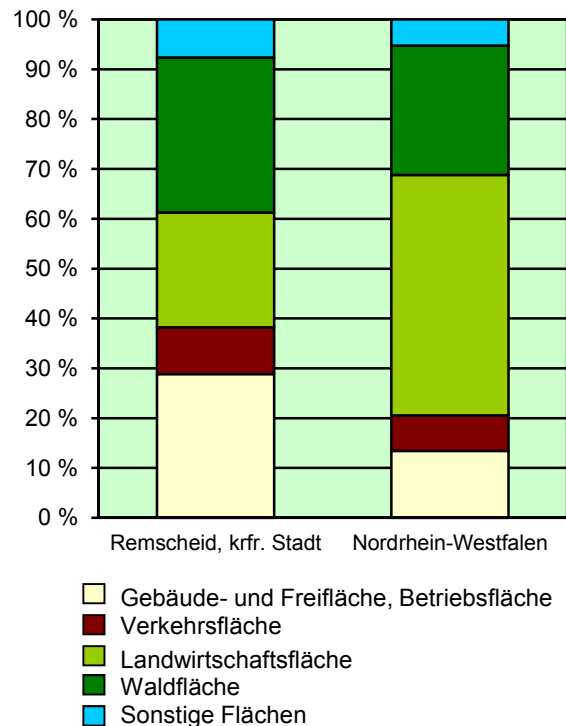
Remscheid, krfr. Stadt

Fläche (km²): 74,52
 Einwohner: 110 611
 Einwohner je km²: 1 484,4

Information und Technik NRW
 Geschäftsbereich Statistik
 Internet: www.it.nrw.de

Zentraler Informationsdienst:
 Tel.: 0211 9449-2495/2525
 E-Mail: statistik-info@it.nrw.de

Fläche am 31.12.2015 nach Nutzungsarten in Prozent

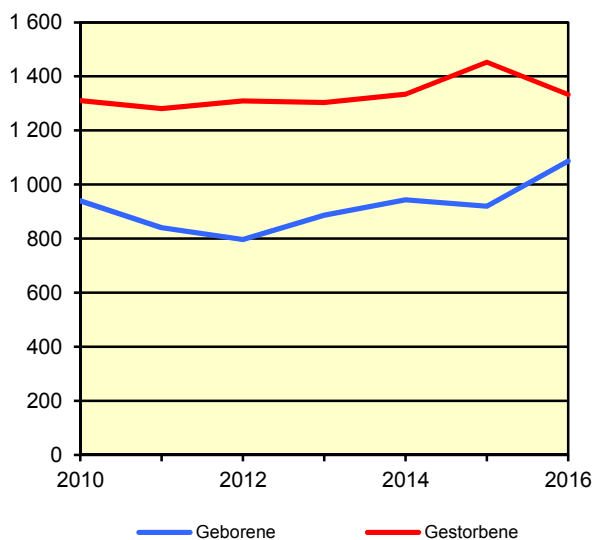


Bevölkerungsstand*) 31.12.1986 – 31.12.2016 in Remscheid, krfr. Stadt

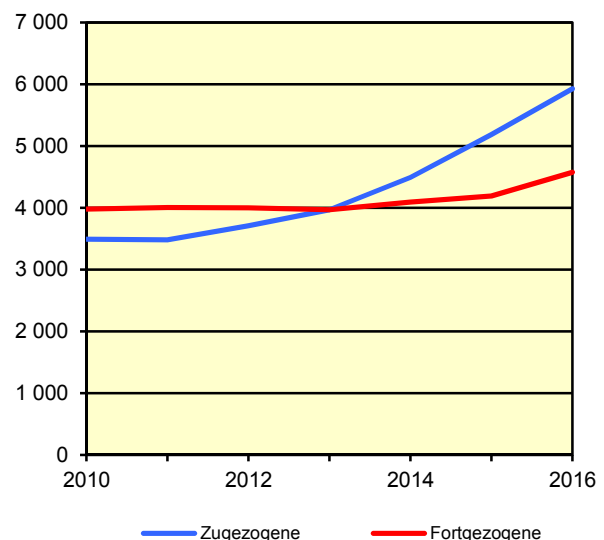
Bevölkerungsgruppe	1986	1991	1996	2001	2006	2011	2016
Bevölkerung insgesamt	121 024	123 618	121 592	118 753	114 925	110 132	110 611
Weiblich	63 732	64 278	63 185	61 457	59 184	56 520	56 078
Nichtdeutsche ¹⁾	17 420	18 991	20 041	18 441	16 532	15 031	18 733

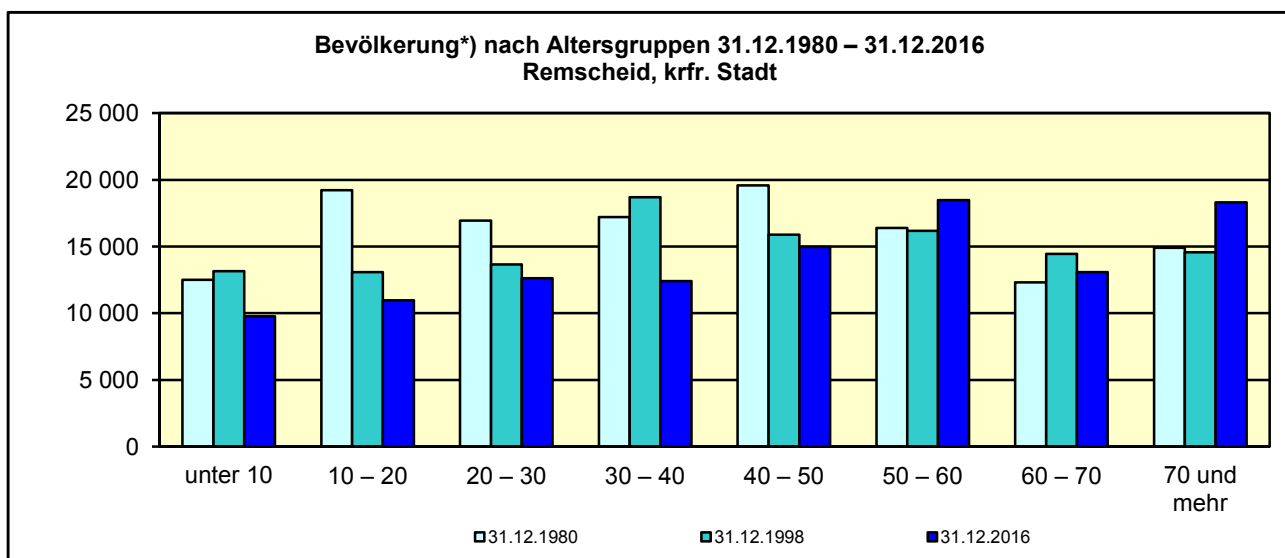
*) Bevölkerungsfortschreibung auf Basis Volkszählung 1987 und ab dem 31.12.2013 auf Basis des Zensus 2011; alle Ergebnisse auf Basis des Zensus 2011 außer „insgesamt“ sind vorläufig. – 1) Die Gliederung „deutsch/nichtdeutsch“ ist durch die Reform des Staatsangehörigkeitsrechts vom Juli 1999 ab dem Berichtsjahr 2000 beeinflusst; bis einschließlich 1986 geschätzte Werte.

Natürliche Bevölkerungsbewegung
2010 – 2016
Remscheid, krfr. Stadt



Wanderungen
2010 – 2016
Remscheid, krfr. Stadt



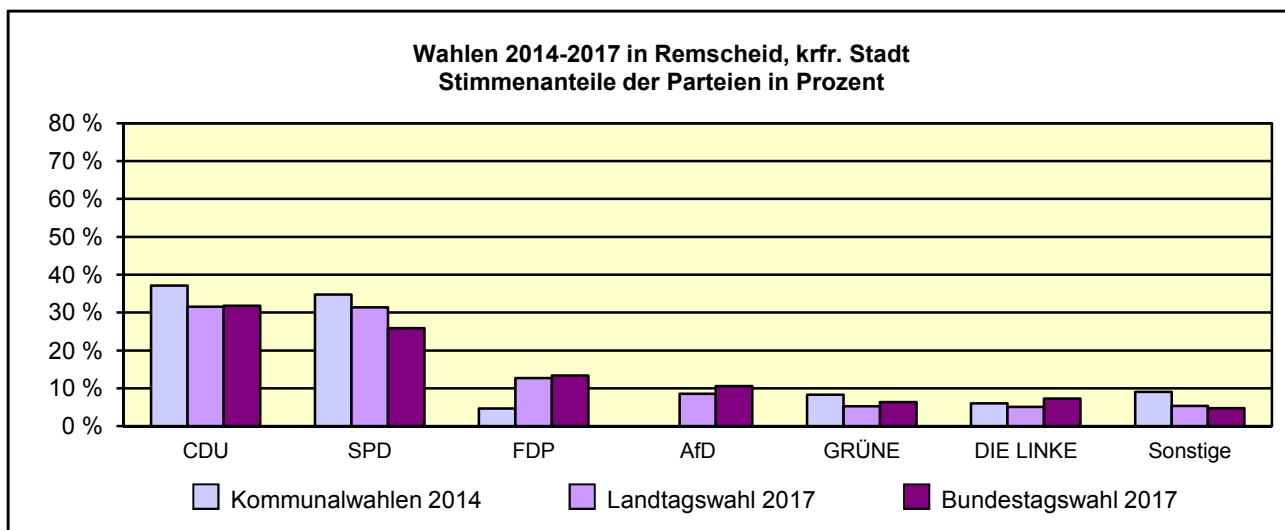


*) Fortschreibung auf Basis der Volkszählung 1987 und ab 31.12.2013 vorläufige Ergebnisse auf Basis des Zensus 2011

Allgemeinbildende Schulen am 15.10.2016 in Remscheid, krfr. Stadt

Merkmal	Ins- gesamt ¹⁾	Grund- schule	Haupt- schule	Real- schule	Gymna- sium	Gesamt- schule	Förder- schule
Schulen	33	17	2	2	4	2	3
Schüler/-innen	12 901	3 866	657	1 399	3 078	2 516	445
Ausländeranteil in %	10,9	11,5	36,5	7,0	5,4	10,7	13,0
Verteilung in der 7. Jahrgangsstufe auf die Schulformen in %	100	x	8,0	19,0	30,5	29,5	3,8

1) ggf. einschließlich noch nicht umorganisierter Volksschulen, Sekundarschulen, Schularten mit mehreren Bildungsgängen, freier Waldorfschulen und Weiterbildungskollegs



Sozialversicherungspflichtig Beschäftigte am Arbeitsort am 30.6.2017 nach Beschäftigungsumfang und Alter

Beschäftigungsumfang Altersgruppe	Insgesamt		Männlich		Weiblich	
	insgesamt	Ausländer/ -innen	zusammen	Ausländer/ -innen	zusammen	Ausländer/ -innen
Vollzeitbeschäftigte	34 317	4 750	24 286	3 701	10 031	1 049
25 bis unter 45 Jahre	13 948	2 354	9 859	1 839	4 089	515
45 Jahre und mehr	16 911	1 852	12 287	1 502	4 624	350
Teilzeitbeschäftigte	10 580	1 381	1 999	421	8 581	960
25 bis unter 45 Jahre	4 076	731	883	237	3 193	494
45 Jahre und mehr	5 953	533	869	125	5 084	408