



Strukturdaten für

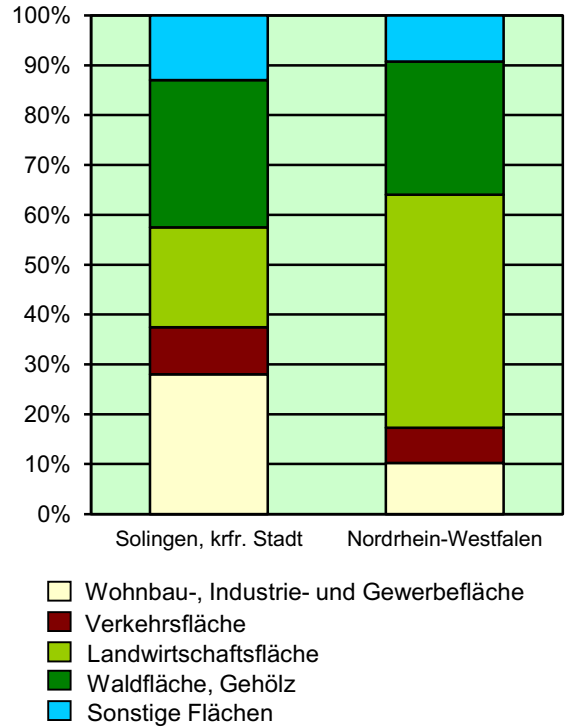
Solingen, krfr. Stadt

Fläche (km²): 89,54
 Einwohner: 160 643
 Einwohner je km²: 1 794,1

Information und Technik NRW
 Statistisches Landesamt
 Internet: www.it.nrw

Zentraler Informationsdienst:
 Tel.: +49211 9449-2495/2525
 E-Mail: statistik-info@it.nrw.de

Fläche am 31.12.2022 nach Nutzungsarten
in Prozent

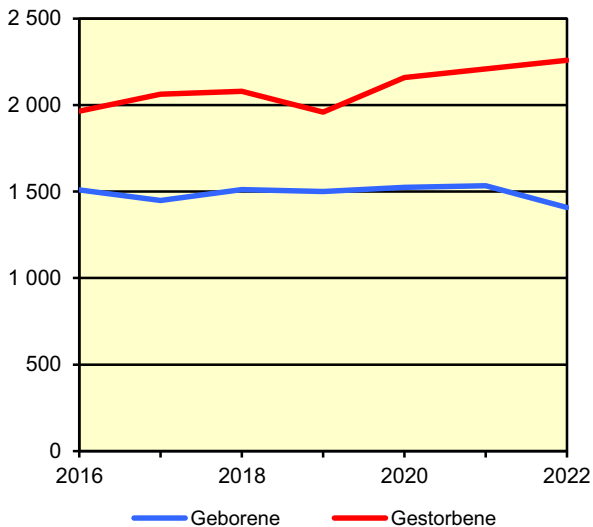


Bevölkerungsstand*) 31.12.1992 – 31.12.2022 in Solingen, krfr. Stadt

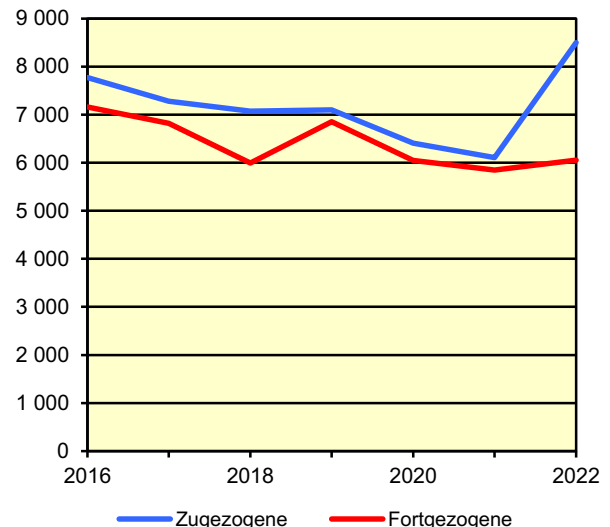
Bevölkerungsgruppe	1992	1997	2002	2007	2012	2017	2022
Bevölkerung insgesamt	167 112	164 993	164 740	162 575	155 316	158 803	160 643
Weiblich	86 897	85 871	85 474	84 001	80 714	81 646	82 605
Nichtdeutsche ¹⁾	24 260	24 176	23 039	21 393	19 810	25 757	29 691

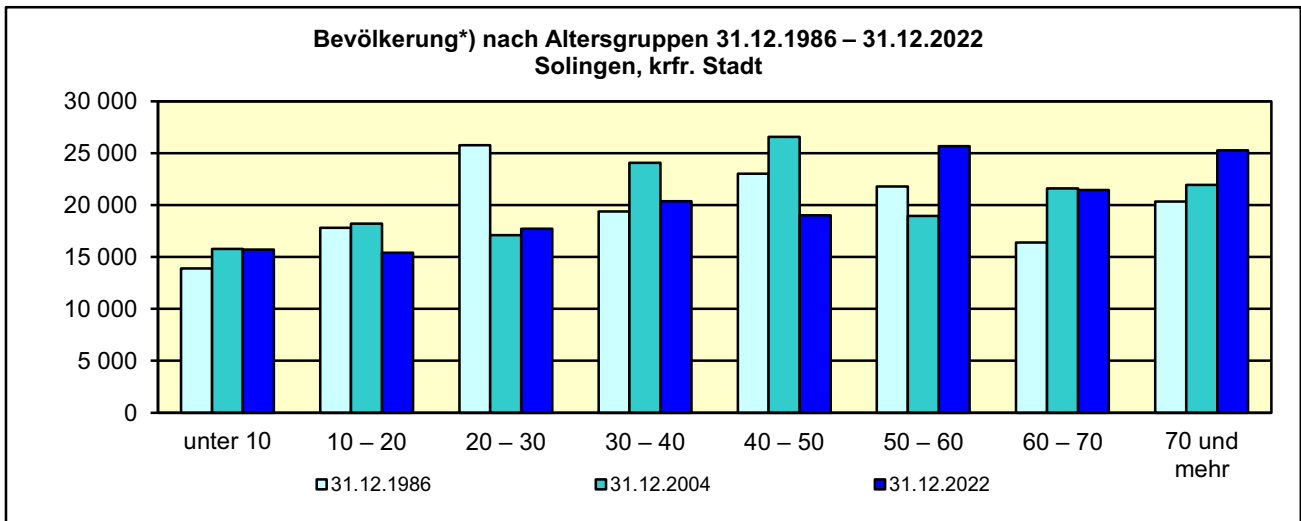
*) Bevölkerungsfortschreibung auf Basis Volkszählung 1987 und Zensus 2011 – 1) Die Gliederung „deutsch/nichtdeutsch“ ist durch die Reform des Staatsangehörigkeitsrechts vom Juli 1999 ab dem Berichtsjahr 2000 beeinflusst.

Natürliche Bevölkerungsbewegung
2016 – 2022
Solingen, krfr. Stadt



Wanderungen
2016 – 2022
Solingen, krfr. Stadt





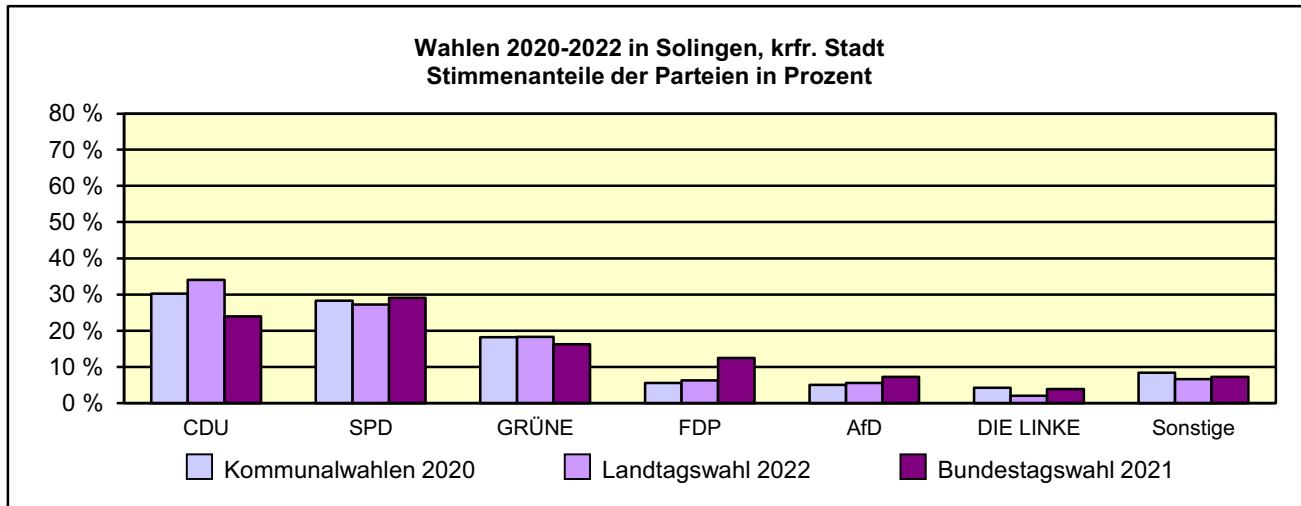
*) Fortschreibung auf Basis der Volkszählung 1987 und Zensus 2011

Allgemeinbildende Schulen*) am 15.10.2022 in Solingen, krfr. Stadt

Merkmal	Insgesamt ¹⁾	Grundschule	Hauptschule	Realschule	Gesamtschule	Gymnasium
Schulen	38	22	–	3	4	4
Schüler/-innen	17 250	6 050	–	2 030	4 680	3 425
Schulabgänge	1 635	–	–	345	715	425
Lehrkräfte ²⁾	1 695	560	–	160	475	295

*) Mit Ausnahme der Anzahl der Schulen werden Originalfallzahlen und -wertesummen aus Datenschutzgründen ab dem Schuljahr 2019/20 auf ein Vielfaches von 5 auf- bzw. abgerundet ausgewiesen. Hierdurch besteht keine Additivität. Nach dem Schulformkonzept: Alle Bildungsgänge werden unter der Leitschulform der Schule berichtet, auch wenn sie vom Bildungsgang der Leitschulform abweichen.

– 1) ggf. einschließlich Volksschule, Förderschule Grund-/Hauptschule, Förderschule Realschule/Gymnasium, PRIMUS-Schule, Sekundarschule, Gemeinschaftsschule, Freie Waldorfschule und Weiterbildungskolleg – 2) Lehrkräfte nach dem Stammschulkonzept: An mehreren Schulen tätige Lehrkräfte werden nur an der Stammschule gezählt, auch wenn diese ganz an einer anderen Schule tätig sind. Einschließlich Schulverwaltungsassistenten.



Sozialversicherungspflichtig Beschäftigte am Arbeitsort am 30.6.2023 nach Beschäftigungsumfang und Alter

Beschäftigungsumfang Altersgruppe	Insgesamt		Männlich		Weiblich	
	insgesamt	Ausländer/-innen	zusammen	Ausländer/-innen	zusammen	Ausländer/-innen
Vollzeitbeschäftigte	37 648	7 310	24 436	5 157	13 212	2 153
25 bis unter 45 Jahre	16 293	3 705	10 648	2 649	5 645	1 056
45 Jahre und mehr	17 477	2 801	11 463	2 008	6 014	793
Teilzeitbeschäftigte	15 483	2 821	3 408	900	12 075	1 921
25 bis unter 45 Jahre	6 394	1 438	1 632	505	4 762	933
45 Jahre und mehr	7 928	1 154	1 241	279	6 687	875