

Strukturdaten für

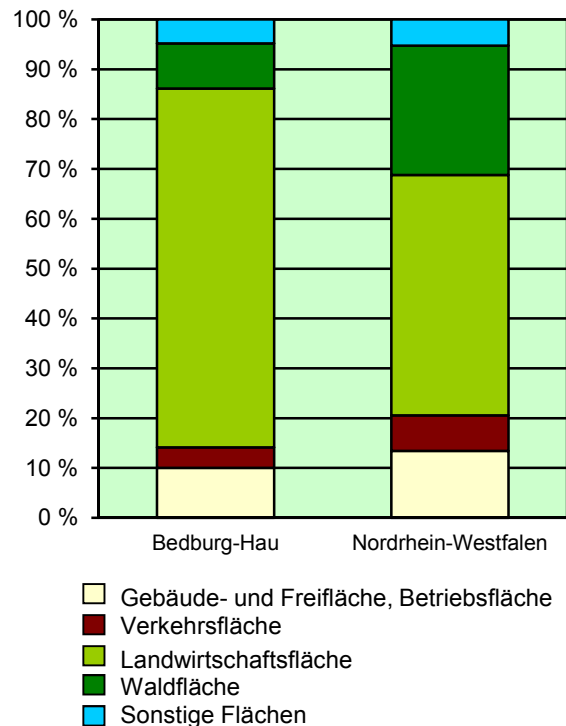
Bedburg-Hau

Fläche (km²): 61,31
 Einwohner: 13 004
 Einwohner je km²: 212,1

Information und Technik NRW
 Geschäftsbereich Statistik
 Internet: www.it.nrw.de

Zentraler Informationsdienst:
 Tel.: 0211 9449-2495/2525
 E-Mail: statistik-info@it.nrw.de

Fläche am 31.12.2015 nach Nutzungsarten in Prozent

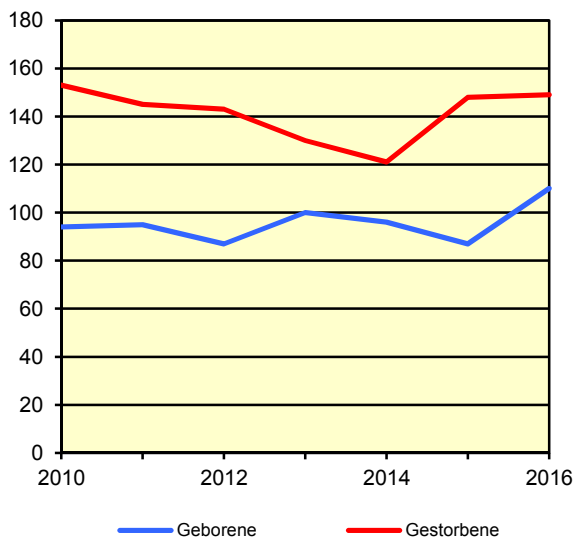


Bevölkerungsstand*) 31.12.1986 – 31.12.2016 in Bedburg-Hau

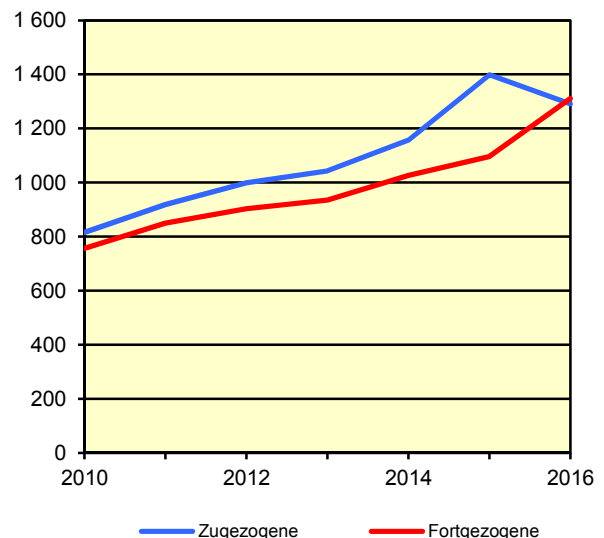
Bevölkerungsgruppe	1986	1991	1996	2001	2006	2011	2016
Bevölkerung insgesamt	13 268	12 419	12 329	12 361	13 026	12 608	13 004
Weiblich	6 636	6 134	6 110	6 093	6 388	6 198	6 305
Nichtdeutsche ¹⁾	683	816	847	750	822	955	1 336

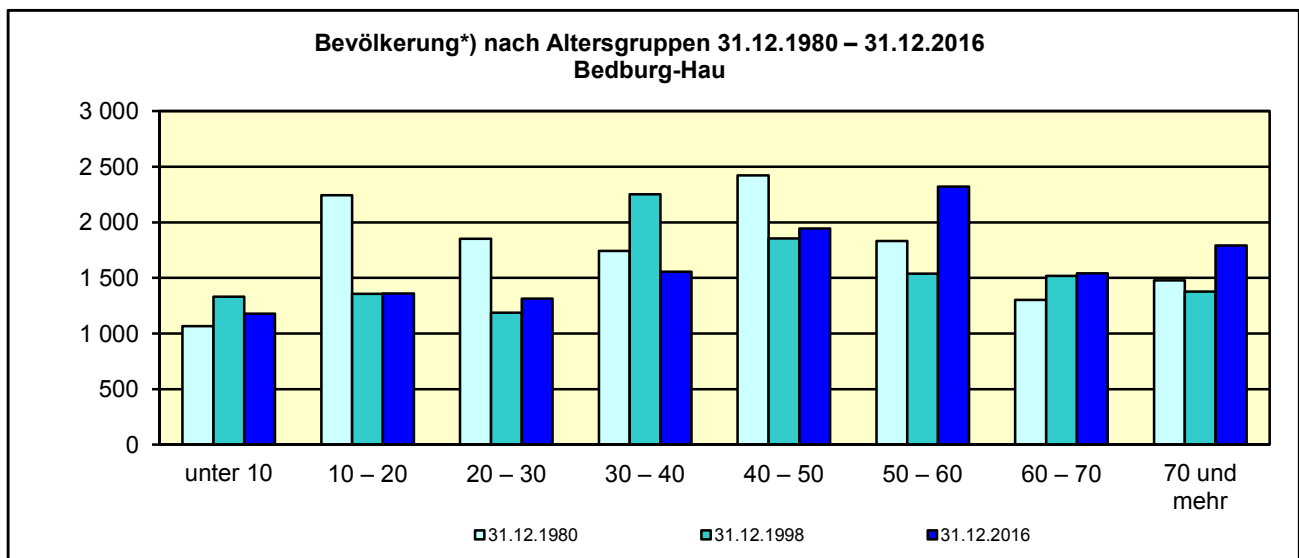
*) Bevölkerungsfortschreibung auf Basis Volkszählung 1987 und ab dem 31.12.2013 auf Basis des Zensus 2011; alle Ergebnisse auf Basis des Zensus 2011 außer „insgesamt“ sind vorläufig. – 1) Die Gliederung „deutsch/nichtdeutsch“ ist durch die Reform des Staatsangehörigkeitsrechts vom Juli 1999 ab dem Berichtsjahr 2000 beeinflusst; bis einschließlich 1986 geschätzte Werte.

Natürliche Bevölkerungsbewegung
2010 – 2016
Bedburg-Hau



Wanderungen
2010 – 2016
Bedburg-Hau



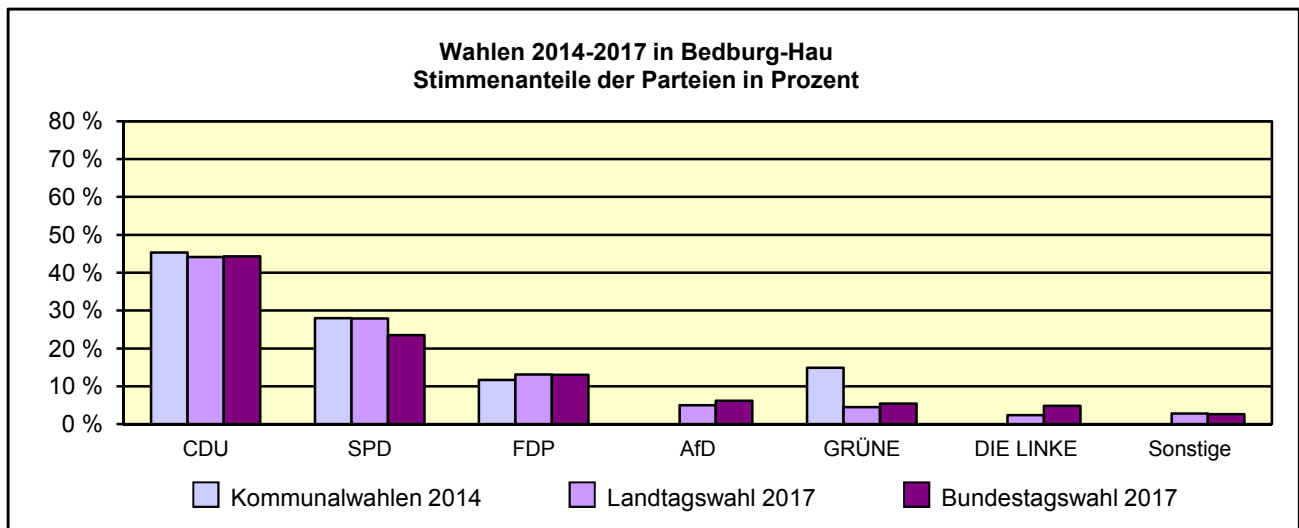


*) Fortschreibung auf Basis der Volkszählung 1987 und ab 31.12.2013 vorläufige Ergebnisse auf Basis des Zensus 2011

Allgemeinbildende Schulen am 15.10.2016 in Bedburg-Hau

Merkmal	Ins- gesamt ¹⁾	Grund- schule	Haupt- schule	Real- schule	Gymna- sium	Gesamt- schule	Förder- schule
Schulen	4	2	-	-	-	-	2
Schüler/-innen	718	492	-	-	-	-	226
Ausländeranteil in %	8,4	10,0	-	-	-	-	4,9
Verteilung in der 7. Jahrgangsstufe auf die Schulformen in %	100	x	-	-	-	-	100,0

1) ggf. einschließlich noch nicht umorganisierter Volksschulen, Sekundarschulen, Schularten mit mehreren Bildungsgängen, freier Waldorfschulen und Weiterbildungskollegs



Sozialversicherungspflichtig Beschäftigte am Arbeitsort am 30.6.2017 nach Beschäftigungsumfang und Alter

Beschäftigungsumfang Altersgruppe	Insgesamt		Männlich		Weiblich	
	insgesamt	Ausländer/ -innen	zusammen	Ausländer/ -innen	zusammen	Ausländer/ -innen
Vollzeitbeschäftigte	3 318	240	2 077	166	1 241	74
25 bis unter 45 Jahre	1 339	123	814	81	525	42
45 Jahre und mehr	1 571	89	1 053	.	518	.
Teilzeitbeschäftigte	1 895	106	273	28	1 622	78
25 bis unter 45 Jahre	622	46	105	14	517	32
45 Jahre und mehr	1 197	57	147	.	1 050	.