

Strukturdaten für

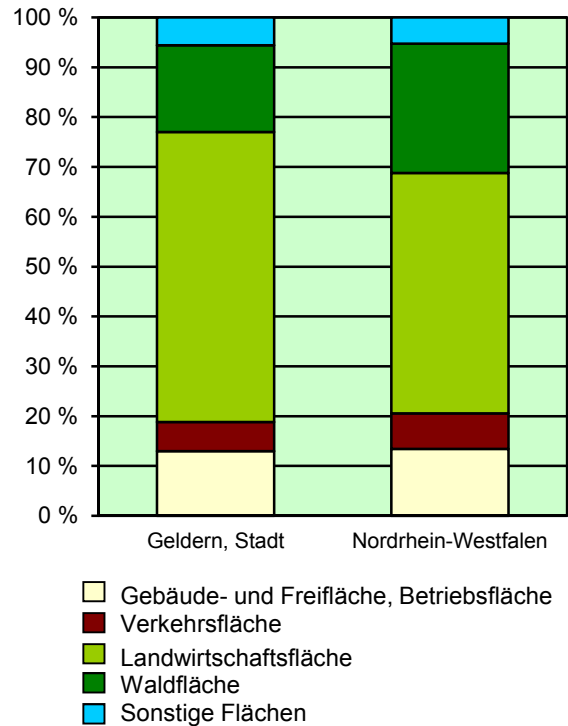
Geldern, Stadt

Fläche (km²): 96,97
 Einwohner: 33 778
 Einwohner je km²: 348,3

Information und Technik NRW
 Geschäftsbereich Statistik
 Internet: www.it.nrw.de

Zentraler Informationsdienst:
 Tel.: 0211 9449-2495/2525
 E-Mail: statistik-info@it.nrw.de

Fläche am 31.12.2015 nach Nutzungsarten in Prozent

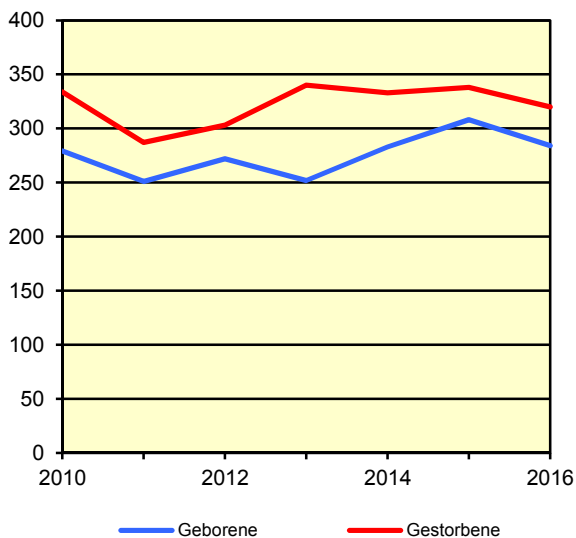


Bevölkerungsstand*) 31.12.1986 – 31.12.2016 in Geldern, Stadt

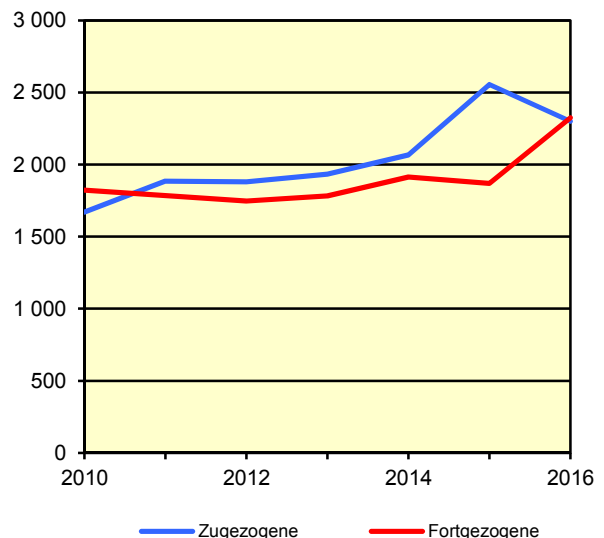
Bevölkerungsgruppe	1986	1991	1996	2001	2006	2011	2016
Bevölkerung insgesamt	27 240	29 715	31 981	33 232	33 954	32 889	33 778
Weiblich	14 221	15 103	16 139	16 837	17 093	16 643	16 877
Nichtdeutsche ¹⁾	1 205	1 630	1 965	1 853	1 931	1 866	3 302

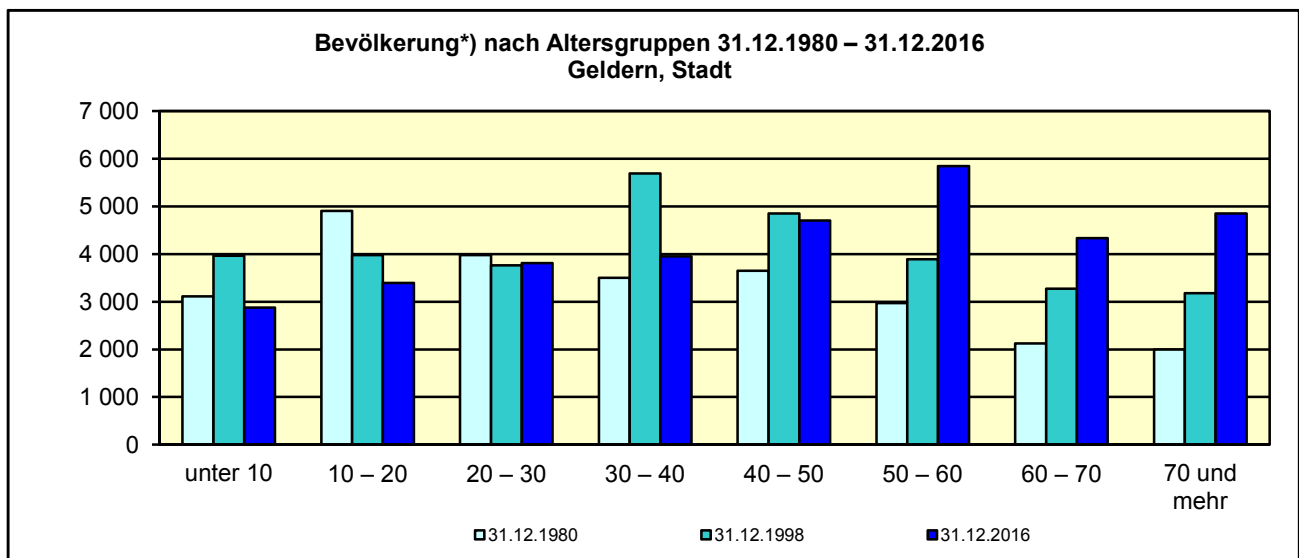
*) Bevölkerungsfortschreibung auf Basis Volkszählung 1987 und ab dem 31.12.2013 auf Basis des Zensus 2011; alle Ergebnisse auf Basis des Zensus 2011 außer „insgesamt“ sind vorläufig. – 1) Die Gliederung „deutsch/nichtdeutsch“ ist durch die Reform des Staatsangehörigkeitsrechts vom Juli 1999 ab dem Berichtsjahr 2000 beeinflusst; bis einschließlich 1986 geschätzte Werte.

Natürliche Bevölkerungsbewegung
2010 – 2016
Geldern, Stadt



Wanderungen
2010 – 2016
Geldern, Stadt



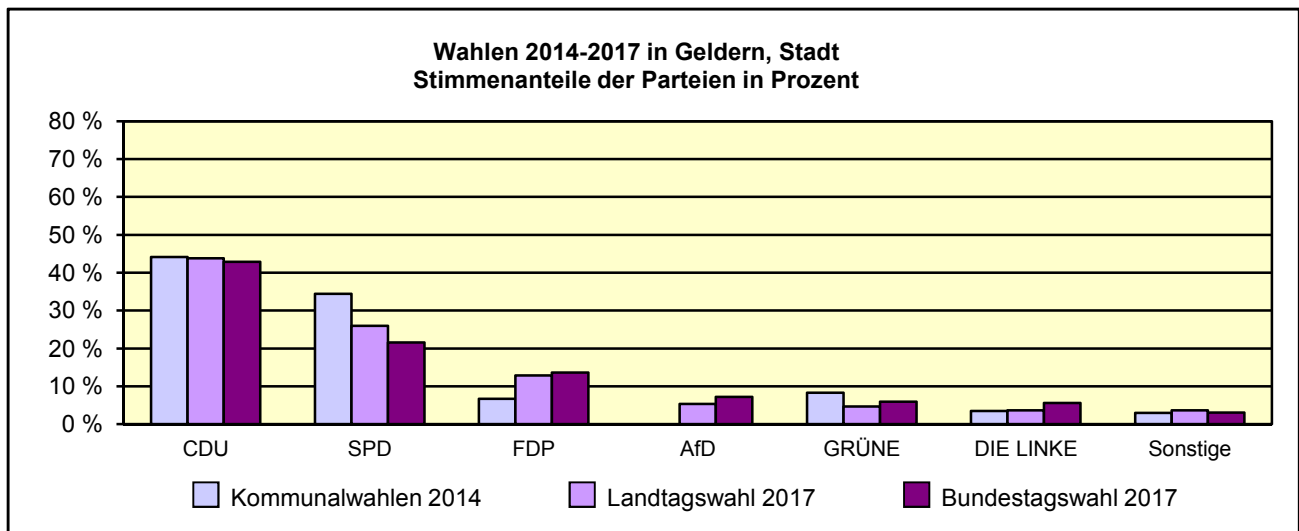


*) Fortschreibung auf Basis der Volkszählung 1987 und ab 31.12.2013 vorläufige Ergebnisse auf Basis des Zensus 2011

Allgemeinbildende Schulen am 15.10.2016 in Geldern, Stadt

Merkmal	Ins- gesamt ¹⁾	Grund- schule	Haupt- schule	Real- schule	Gymna- sium	Gesamt- schule	Förder- schule
Schulen	15	7	1	2	2	-	2
Schüler/-innen	5 017	1 171	280	1 387	1 500	-	401
Ausländeranteil in %	7,6	11,9	15,7	3,2	2,9	-	11,2
Verteilung in der 7. Jahrgangsstufe auf die Schulformen in %	100	x	-	37,1	36,5	-	4,7

1) ggf. einschließlich noch nicht umorganisierter Volksschulen, Sekundarschulen, Schularten mit mehreren Bildungsgängen, freier Waldorfschulen und Weiterbildungskollegs



Sozialversicherungspflichtig Beschäftigte am Arbeitsort am 30.6.2017 nach Beschäftigungsumfang und Alter

Beschäftigungsumfang Altersgruppe	Insgesamt		Männlich		Weiblich	
	insgesamt	Ausländer/ -innen	zusammen	Ausländer/ -innen	zusammen	Ausländer/ -innen
Vollzeitbeschäftigte	8 842	1 303	5 476	829	3 366	474
25 bis unter 45 Jahre	3 742	713	2 314	491	1 428	222
45 Jahre und mehr	3 927	402	2 518	242	1 409	160
Teilzeitbeschäftigte	4 425	494	782	233	3 643	261
25 bis unter 45 Jahre	1 630	281	347	143	1 283	138
45 Jahre und mehr	2 595	173	352	61	2 243	112