



## Strukturdaten für

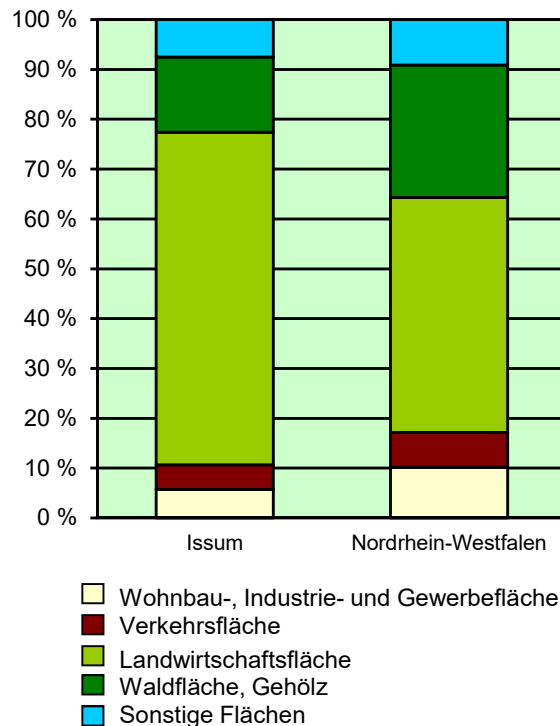
### Issum

Fläche (km<sup>2</sup>): 54,74  
Einwohner: 11 977  
Einwohner je km<sup>2</sup>: 218,8

Information und Technik NRW  
Statistisches Landesamt  
Internet: [www.it.nrw](http://www.it.nrw)

Zentraler Informationsdienst:  
Tel.: 0211 9449-2495/2525  
E-Mail: [statistik-info@it.nrw.de](mailto:statistik-info@it.nrw.de)

Fläche am 31.12.2019 nach Nutzungsarten  
in Prozent

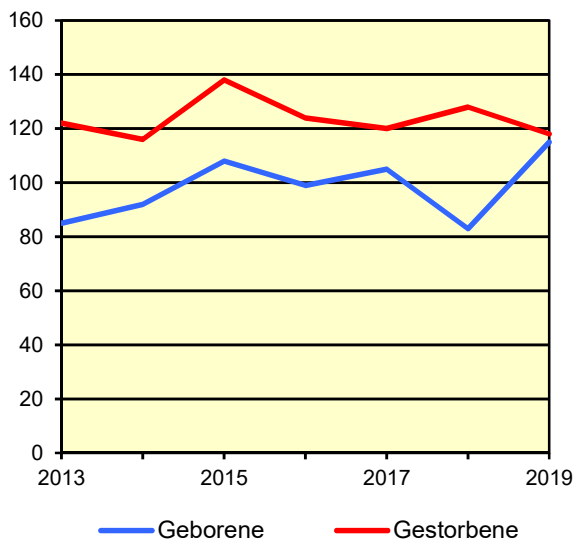


### Bevölkerungsstand\*) 31.12.1989 – 31.12.2019 in Issum

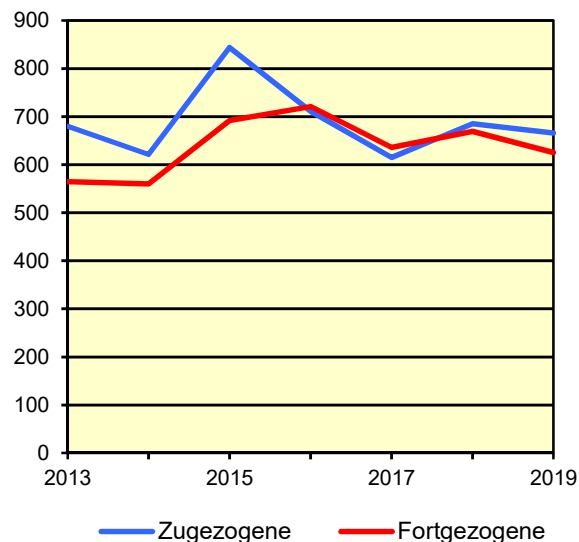
Bevölkerungsgruppe	1989	1994	1999	2004	2009	2014	2019
<b>Bevölkerung insgesamt</b>	<b>10 848</b>	<b>11 572</b>	<b>12 152</b>	<b>12 173</b>	<b>11 898</b>	<b>11 916</b>	<b>11 977</b>
Weiblich	5 556	5 896	6 201	6 274	6 150	6 135	6 163
Nichtdeutsche <sup>1)</sup>	287	487	583	464	416	465	702

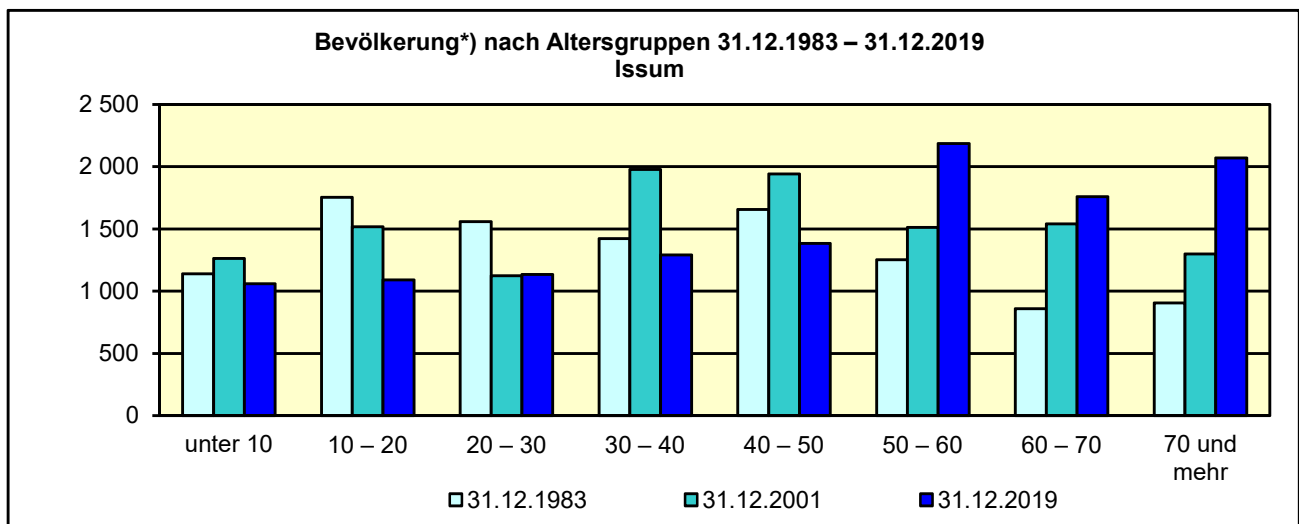
\*) Bevölkerungsfortschreibung auf Basis Volkszählung 1987 und ab dem 31.12.2013 auf Basis des Zensus 2011; alle Ergebnisse auf Basis des Zensus 2011 außer „insgesamt“ sind vorläufig. – 1) Die Gliederung „deutsch/nichtdeutsch“ ist durch die Reform des Staatsangehörigkeitsrechts vom Juli 1999 ab dem Berichtsjahr 2000 beeinflusst; bis einschließlich 1986 geschätzte Werte.

Natürliche Bevölkerungsbewegung  
2013 – 2019  
Issum



Wanderungen  
2013 – 2019  
Issum



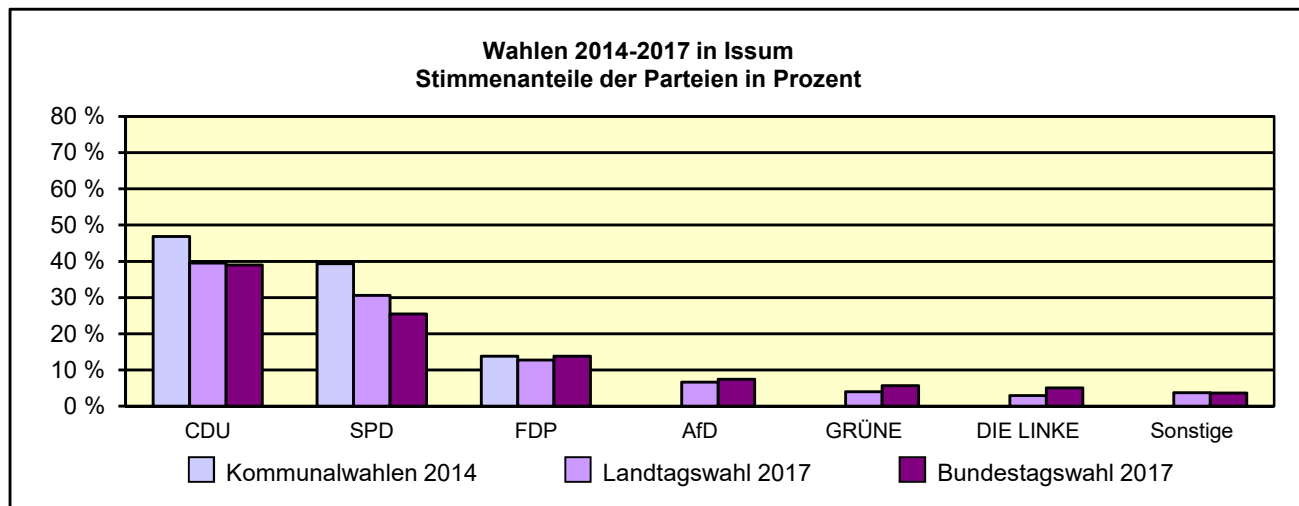


\*) Fortschreibung auf Basis der Volkszählung 1987 und ab 31.12.2013 vorläufige Ergebnisse auf Basis des Zensus 2011

**Allgemeinbildende Schulen\*) am 15.10.2019 in Issum**

Merkmal	Insgesamt <sup>1)</sup>	Grundschule	Hauptschule	Realschule	Gesamtschule	Gymnasium
Schulen	3	2	–	–	1	–
Schüler/-innen	525	400	–	–	125	–
Schulabgänge	–	–	–	–	–	–
Lehrkräfte <sup>2)</sup>	40	30	–	–	15	–

\*)Mit Ausnahme der Anzahl der Schulen werden Originalfallzahlen und -wertesummen aus Datenschutzgründen ab dem Schuljahr 2019/20 auf ein Vielfaches von 5 auf- bzw. abgerundet ausgewiesen. Hierdurch besteht keine Additivität. Nach dem Schulformkonzept: Alle Bildungsgänge werden unter der Leitschulform der Schule berichtet, auch wenn sie vom Bildungsgang der Leitschulform abweichen. – 1) ggf. einschließlich Volksschule, Förderschule Grund-/Hauptschule, Förderschule Realschule/ Gynasium, PRIMUS-Schule, Sekundarschule, Gemeinschaftsschule, Freie Waldorfschule und Weiterbildungskolleg – 2) hauptamtliche und hauptberufliche Lehrkräfte nach dem Stammschulkonzept: An mehreren Schulen tätige Lehrkräfte werden nur an der Stammschule gezählt, auch wenn diese ganz an einer anderen Schule tätig sind. Einschließlich Schulverwaltungsassistenten



**Sozialversicherungspflichtig Beschäftigte am Arbeitsort am 31.12.2019 nach Beschäftigungsumfang und Alter**

Beschäftigungsumfang Altersgruppe	Insgesamt		Männlich		Weiblich	
	insgesamt	Ausländer/-innen	zusammen	Ausländer/-innen	zusammen	Ausländer/-innen
<b>Vollzeitbeschäftigte</b>	<b>1 764</b>	<b>210</b>	<b>1 337</b>	<b>171</b>	<b>427</b>	<b>39</b>
25 bis unter 45 Jahre	725	111	560	94	165	17
45 Jahre und mehr	810	.	613	.	197	.
<b>Teilzeitbeschäftigte</b>	<b>615</b>	<b>40</b>	<b>108</b>	<b>17</b>	<b>507</b>	<b>23</b>
25 bis unter 45 Jahre	208	23	41	9	167	14
45 Jahre und mehr	382	.	55	.	327	9