

## Strukturdaten für

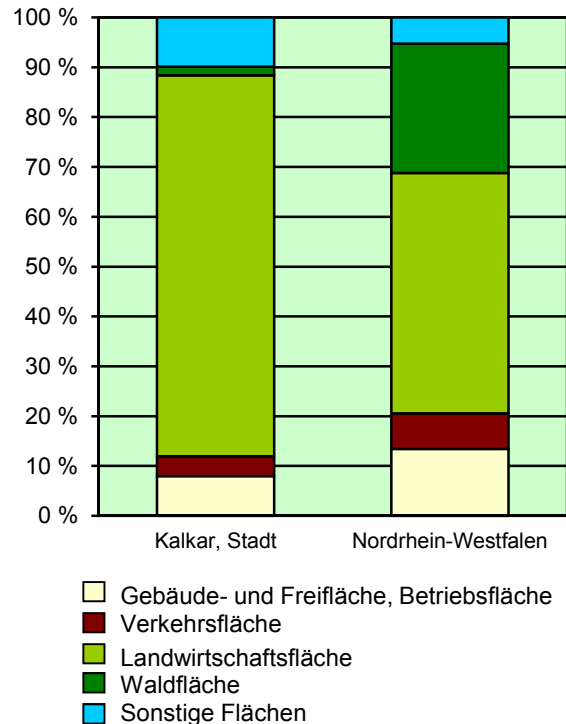
### Kalkar, Stadt

Fläche ( km<sup>2</sup> ): 88,20  
 Einwohner: 13 880  
 Einwohner je km<sup>2</sup>: 157,4

Information und Technik NRW  
 Geschäftsbereich Statistik  
 Internet: [www.it.nrw.de](http://www.it.nrw.de)

Zentraler Informationsdienst:  
 Tel.: 0211 9449-2495/2525  
 E-Mail: [statistik-info@it.nrw.de](mailto:statistik-info@it.nrw.de)

Fläche am 31.12.2015 nach Nutzungsarten in Prozent

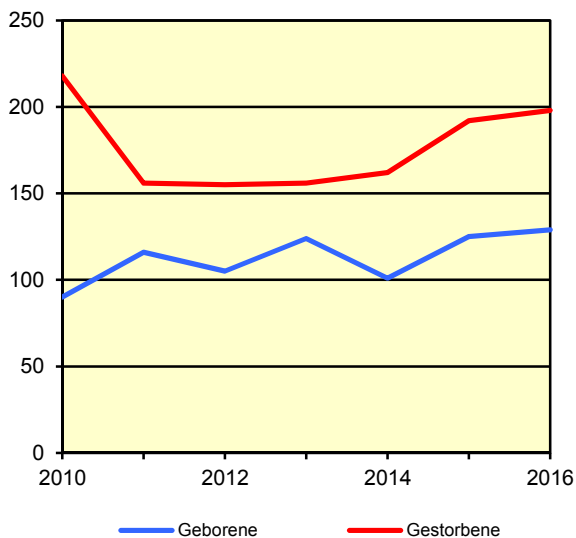


### Bevölkerungsstand\*) 31.12.1986 – 31.12.2016 in Kalkar, Stadt

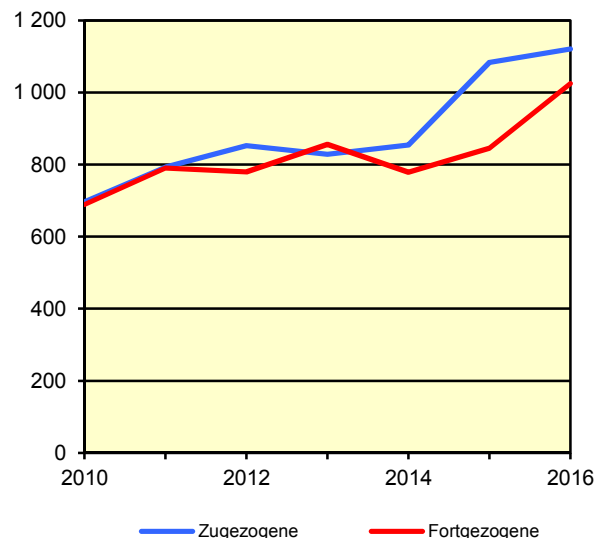
Bevölkerungsgruppe	1986	1991	1996	2001	2006	2011	2016
<b>Bevölkerung insgesamt</b>	<b>11 184</b>	<b>11 551</b>	<b>12 865</b>	<b>13 865</b>	<b>14 058</b>	<b>13 705</b>	<b>13 880</b>
Weiblich	5 461	5 911	6 536	7 101	7 143	6 941	6 998
Nichtdeutsche <sup>1)</sup>	715	711	1 014	888	938	947	1 283

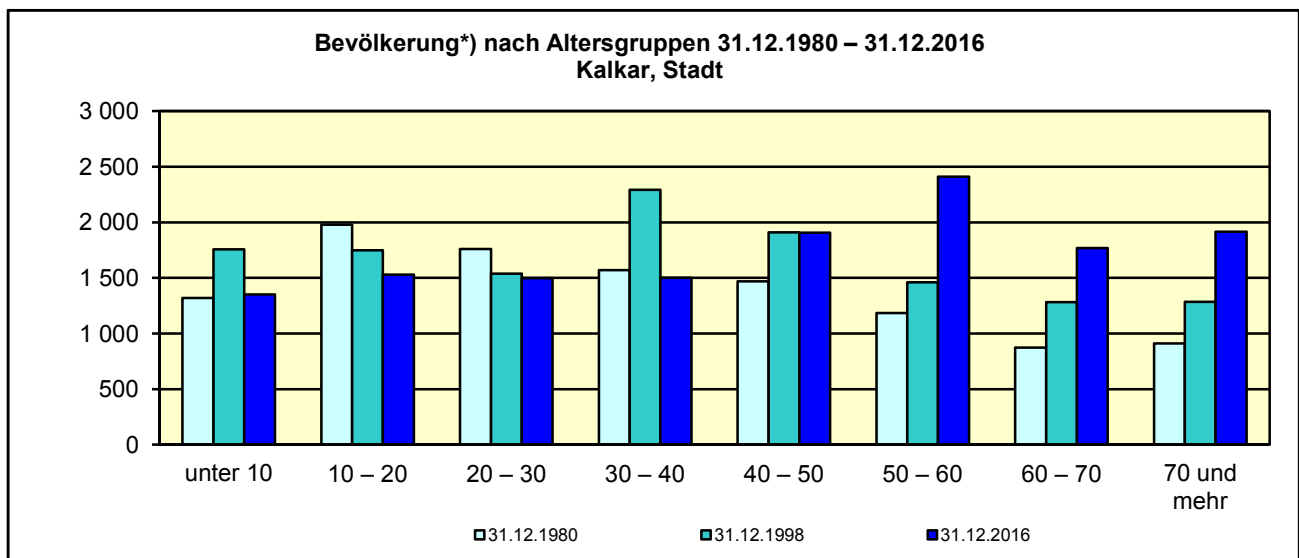
\*) Bevölkerungsfortschreibung auf Basis Volkszählung 1987 und ab dem 31.12.2013 auf Basis des Zensus 2011; alle Ergebnisse auf Basis des Zensus 2011 außer „insgesamt“ sind vorläufig. – 1) Die Gliederung „deutsch/nichtdeutsch“ ist durch die Reform des Staatsangehörigkeitsrechts vom Juli 1999 ab dem Berichtsjahr 2000 beeinflusst; bis einschließlich 1986 geschätzte Werte.

Natürliche Bevölkerungsbewegung  
2010 – 2016  
Kalkar, Stadt



Wanderungen  
2010 – 2016  
Kalkar, Stadt



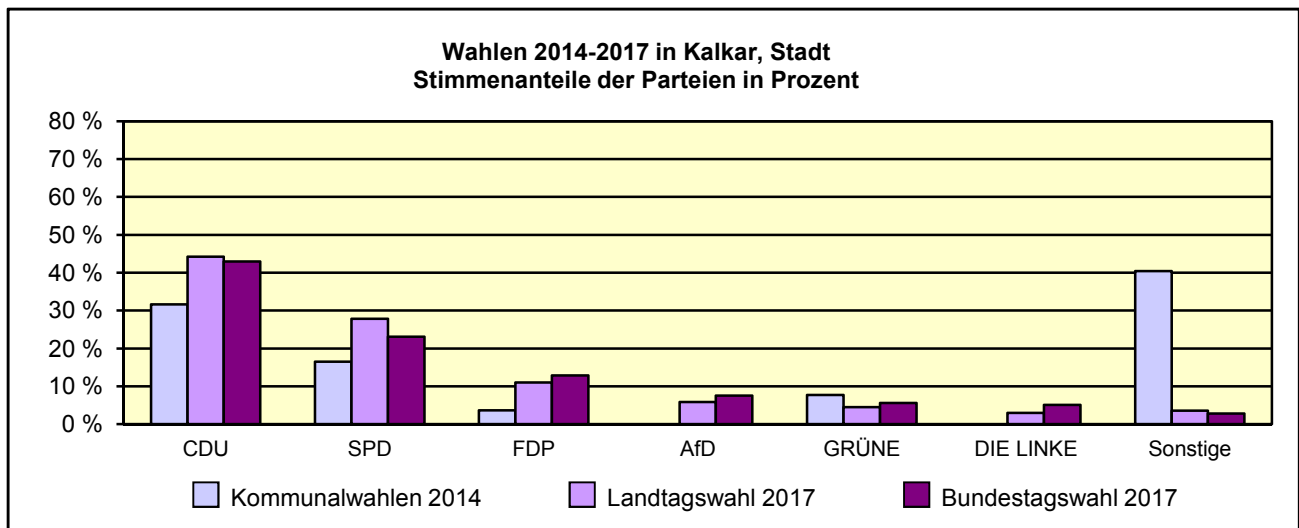


\*) Fortschreibung auf Basis der Volkszählung 1987 und ab 31.12.2013 vorläufige Ergebnisse auf Basis des Zensus 2011

**Allgemeinbildende Schulen am 15.10.2016 in Kalkar, Stadt**

Merkmal	Ins- gesamt <sup>1)</sup>	Grund- schule	Haupt- schule	Real- schule	Gymna- sium	Gesamt- schule	Förder- schule
<b>Schulen</b>	<b>5</b>	<b>3</b>	<b>-</b>	<b>1</b>	<b>1</b>	<b>-</b>	<b>-</b>
<b>Schüler/-innen</b>	<b>1 631</b>	<b>546</b>	<b>-</b>	<b>537</b>	<b>548</b>	<b>-</b>	<b>-</b>
Ausländeranteil in %	7,1	10,4	-	7,3	3,6	-	-
Verteilung in der 7. Jahrgangsstufe auf die Schulformen in %	100	x	-	53,7	46,3	-	0

1) ggf. einschließlich noch nicht umorganisierter Volksschulen, Sekundarschulen, Schularten mit mehreren Bildungsgängen, freier Waldorfschulen und Weiterbildungskollegs



**Sozialversicherungspflichtig Beschäftigte am Arbeitsort am 30.6.2017 nach Beschäftigungsumfang und Alter**

Beschäftigungsumfang Altersgruppe	Insgesamt		Männlich		Weiblich	
	insgesamt	Ausländer/ -innen	zusammen	Ausländer/ -innen	zusammen	Ausländer/ -innen
<b>Vollzeitbeschäftigte</b>	<b>2 237</b>	<b>184</b>	<b>1 550</b>	<b>142</b>	<b>687</b>	<b>42</b>
25 bis unter 45 Jahre	944	98	642	78	302	20
45 Jahre und mehr	943	60	676	.	267	.
<b>Teilzeitbeschäftigte</b>	<b>1 014</b>	<b>80</b>	<b>184</b>	<b>23</b>	<b>830</b>	<b>57</b>
25 bis unter 45 Jahre	372	31	64	8	308	23
45 Jahre und mehr	564	42	89	.	475	.