

Strukturdaten für

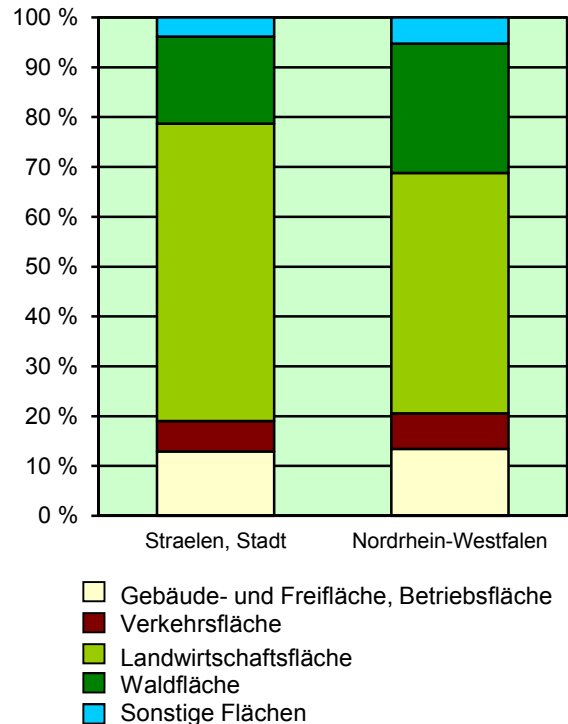
Straelen, Stadt

Fläche (km²): 74,04
 Einwohner: 15 901
 Einwohner je km²: 214,8

Information und Technik NRW
 Geschäftsbereich Statistik
 Internet: www.it.nrw.de

Zentraler Informationsdienst:
 Tel.: 0211 9449-2495/2525
 E-Mail: statistik-info@it.nrw.de

Fläche am 31.12.2015 nach Nutzungsarten in Prozent

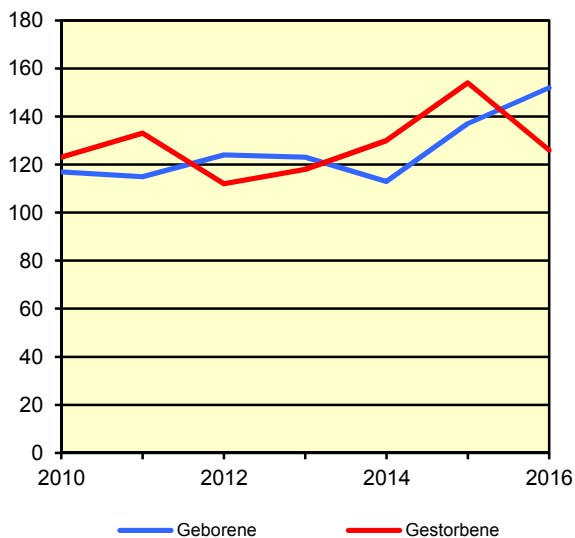


Bevölkerungsstand*) 31.12.1986 – 31.12.2016 in Straelen, Stadt

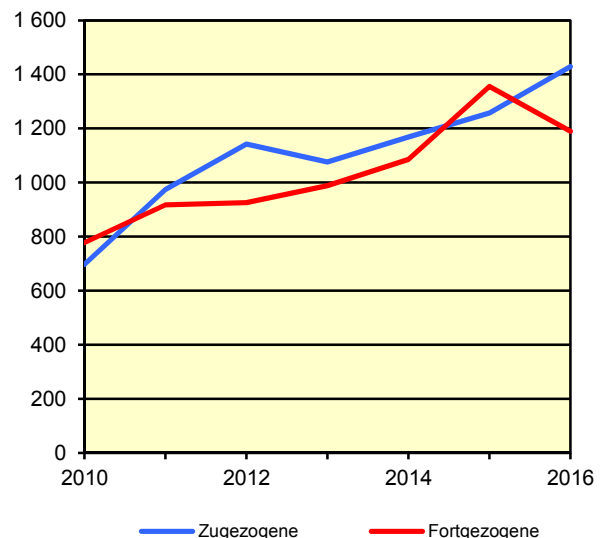
Bevölkerungsgruppe	1986	1991	1996	2001	2006	2011	2016
Bevölkerung insgesamt	12 396	13 262	14 758	15 337	15 568	15 350	15 901
Weiblich	6 251	6 695	7 446	7 761	7 910	7 726	7 958
Nichtdeutsche ¹⁾	607	803	975	877	1 086	1 184	2 151

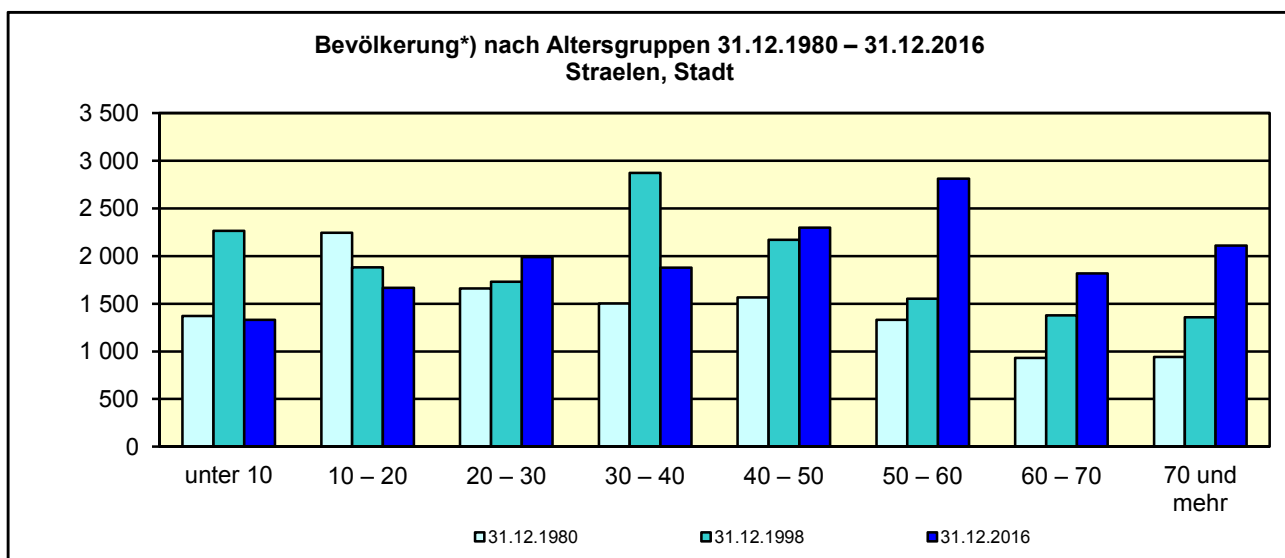
*) Bevölkerungsfortschreibung auf Basis Volkszählung 1987 und ab dem 31.12.2013 auf Basis des Zensus 2011; alle Ergebnisse auf Basis des Zensus 2011 außer „insgesamt“ sind vorläufig. – 1) Die Gliederung „deutsch/nichtdeutsch“ ist durch die Reform des Staatsangehörigkeitsrechts vom Juli 1999 ab dem Berichtsjahr 2000 beeinflusst; bis einschließlich 1986 geschätzte Werte.

Natürliche Bevölkerungsbewegung
2010 – 2016
Straelen, Stadt



Wanderungen
2010 – 2016
Straelen, Stadt



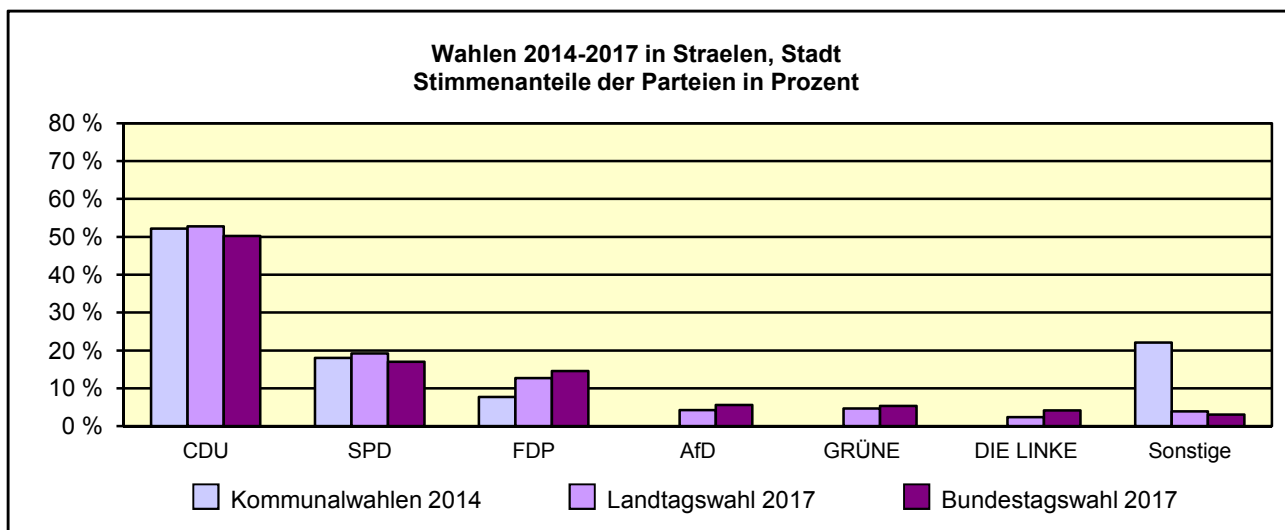


*) Fortschreibung auf Basis der Volkszählung 1987 und ab 31.12.2013 vorläufige Ergebnisse auf Basis des Zensus 2011

Allgemeinbildende Schulen am 15.10.2016 in Straelen, Stadt

Merkmal	Ins- gesamt ¹⁾	Grund- schule	Haupt- schule	Real- schule	Gymna- sium	Gesamt- schule	Förder- schule
Schulen	4	1	1	–	1	–	–
Schüler/-innen	1 912	521	61	–	712	–	–
Ausländeranteil in %	6,6	10,4	8,2	–	2,7	–	–
Verteilung in der 7. Jahrgangsstufe auf die Schulformen in %	100	x	–	–	48,2	–	0

1) ggf. einschließlich noch nicht umorganisierter Volksschulen, Sekundarschulen, Schularten mit mehreren Bildungsgängen, freier Waldorfschulen und Weiterbildungskollegs



Sozialversicherungspflichtig Beschäftigte am Arbeitsort am 30.6.2017 nach Beschäftigungsumfang und Alter

Beschäftigungsumfang Altersgruppe	Insgesamt		Männlich		Weiblich	
	insgesamt	Ausländer/ -innen	zusammen	Ausländer/ -innen	zusammen	Ausländer/ -innen
Vollzeitbeschäftigte	5 646	1 320	4 072	969	1 574	351
25 bis unter 45 Jahre	2 459	685	1 733	515	726	170
45 Jahre und mehr	2 453	397	1 847	296	606	101
Teilzeitbeschäftigte	2 080	634	665	355	1 415	279
25 bis unter 45 Jahre	790	303	277	171	513	132
45 Jahre und mehr	1 119	241	291	126	828	115