

## Strukturdaten für

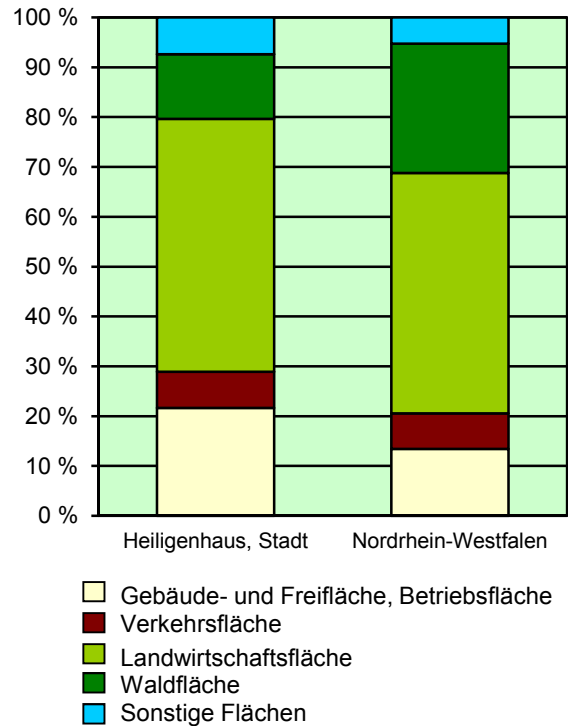
### Heiligenhaus, Stadt

Fläche ( km<sup>2</sup> ): 27,52  
 Einwohner: 26 010  
 Einwohner je km<sup>2</sup>: 945,1

Information und Technik NRW  
 Geschäftsbereich Statistik  
 Internet: [www.it.nrw.de](http://www.it.nrw.de)

Zentraler Informationsdienst:  
 Tel.: 0211 9449-2495/2525  
 E-Mail: [statistik-info@it.nrw.de](mailto:statistik-info@it.nrw.de)

Fläche am 31.12.2015 nach Nutzungsarten in Prozent

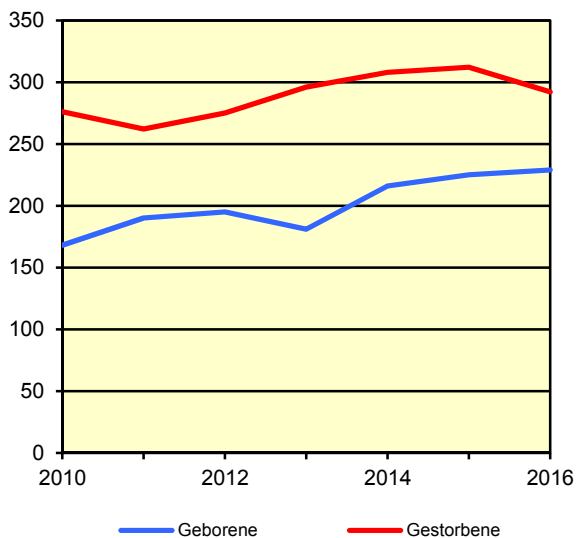


### Bevölkerungsstand\*) 31.12.1986 – 31.12.2016 in Heiligenhaus, Stadt

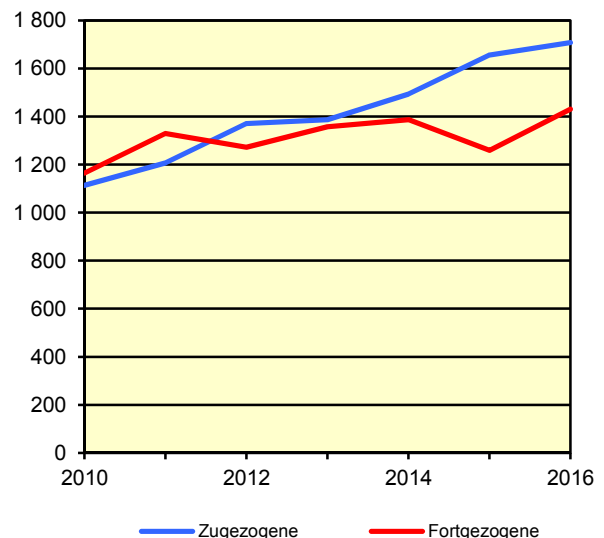
Bevölkerungsgruppe	1986	1991	1996	2001	2006	2011	2016
<b>Bevölkerung insgesamt</b>	<b>28 513</b>	<b>29 771</b>	<b>29 344</b>	<b>28 402</b>	<b>27 415</b>	<b>25 479</b>	<b>26 010</b>
Weiblich	14 744	15 229	14 929	14 448	13 991	13 134	13 268
Nichtdeutsche <sup>1)</sup>	3 201	3 931	4 483	4 073	3 566	2 981	3 556

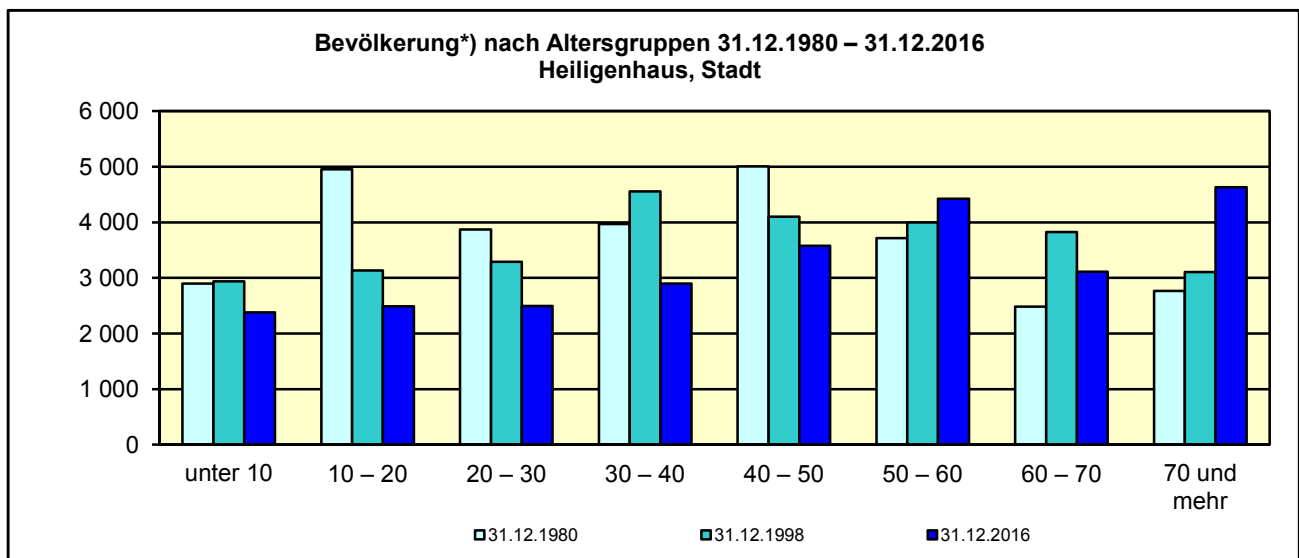
\*) Bevölkerungsfortschreibung auf Basis Volkszählung 1987 und ab dem 31.12.2013 auf Basis des Zensus 2011; alle Ergebnisse auf Basis des Zensus 2011 außer „insgesamt“ sind vorläufig. – 1) Die Gliederung „deutsch/nichtdeutsch“ ist durch die Reform des Staatsangehörigkeitsrechts vom Juli 1999 ab dem Berichtsjahr 2000 beeinflusst; bis einschließlich 1986 geschätzte Werte.

Natürliche Bevölkerungsbewegung  
2010 – 2016  
Heiligenhaus, Stadt



Wanderungen  
2010 – 2016  
Heiligenhaus, Stadt



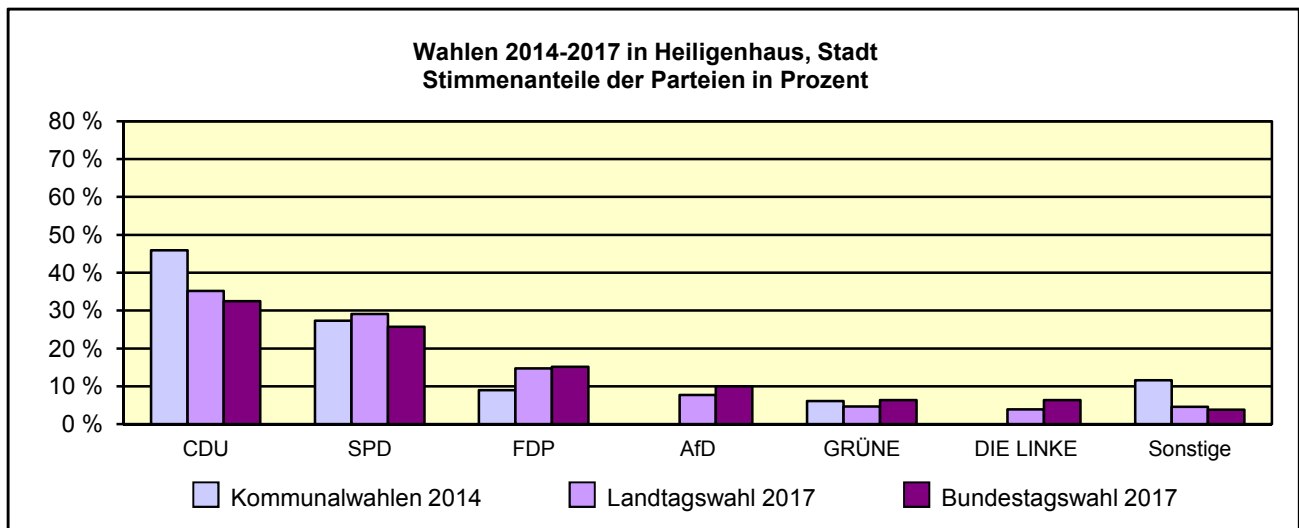


\*) Fortschreibung auf Basis der Volkszählung 1987 und ab 31.12.2013 vorläufige Ergebnisse auf Basis des Zensus 2011

### Allgemeinbildende Schulen am 15.10.2016 in Heiligenhaus, Stadt

Merkmal	Ins- gesamt <sup>1)</sup>	Grund- schule	Haupt- schule	Real- schule	Gymna- sium	Gesamt- schule	Förder- schule
<b>Schulen</b>	<b>8</b>	<b>5</b>	<b>–</b>	<b>1</b>	<b>1</b>	<b>1</b>	<b>–</b>
<b>Schüler/-innen</b>	<b>3 231</b>	<b>966</b>	<b>–</b>	<b>451</b>	<b>877</b>	<b>937</b>	<b>–</b>
Ausländeranteil in %	6,7	6,9	–	17,1	2,3	5,8	–
Verteilung in der 7. Jahrgangsstufe auf die Schulformen in %	100	x	–	28,8	34,1	37,2	0

1) ggf. einschließlich noch nicht umorganisierter Volksschulen, Sekundarschulen, Schularten mit mehreren Bildungsgängen, freier Waldorfschulen und Weiterbildungskollegs



### Sozialversicherungspflichtig Beschäftigte am Arbeitsort am 30.6.2017 nach Beschäftigungsumfang und Alter

Beschäftigungsumfang Altersgruppe	Insgesamt		Männlich		Weiblich	
	insgesamt	Ausländer/ -innen	zusammen	Ausländer/ -innen	zusammen	Ausländer/ -innen
<b>Vollzeitbeschäftigte</b>	<b>6 663</b>	<b>1 034</b>	<b>5 045</b>	<b>810</b>	<b>1 618</b>	<b>224</b>
25 bis unter 45 Jahre	2 416	486	1 805	390	611	96
45 Jahre und mehr	3 710	462	2 872	365	838	97
<b>Teilzeitbeschäftigte</b>	<b>1 504</b>	<b>224</b>	<b>315</b>	<b>73</b>	<b>1 189</b>	<b>151</b>
25 bis unter 45 Jahre	602	143	136	48	466	95
45 Jahre und mehr	823	57	144	16	679	41