

Strukturdaten für

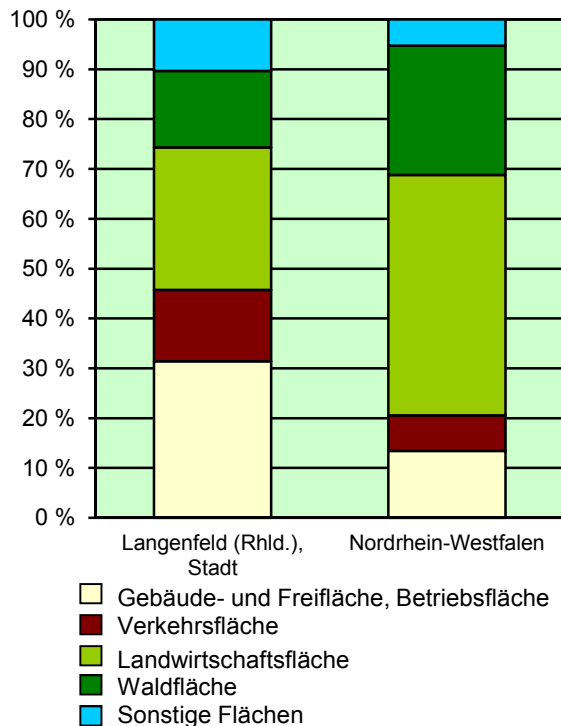
Langenfeld (Rhld.), Stadt

Fläche (km²): 41,15
 Einwohner: 58 563
 Einwohner je km²: 1 423,2

Information und Technik NRW
 Geschäftsbereich Statistik
 Internet: www.it.nrw.de

Zentraler Informationsdienst:
 Tel.: 0211 9449-2495/2525
 E-Mail: statistik-info@it.nrw.de

Fläche am 31.12.2015 nach Nutzungsarten in Prozent

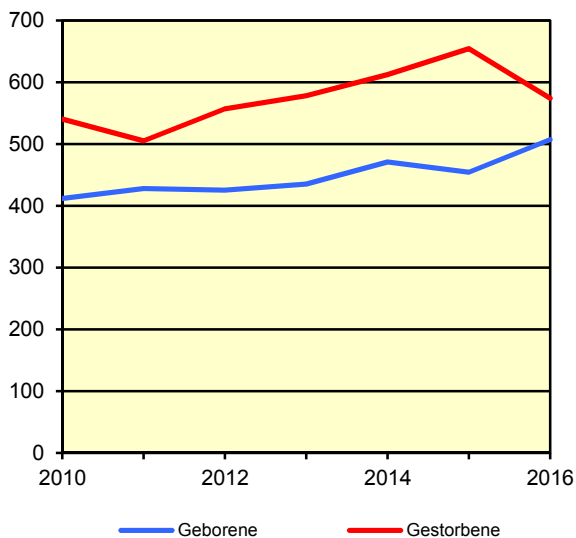


Bevölkerungsstand*) 31.12.1986 – 31.12.2016 in Langenfeld (Rhld.), Stadt

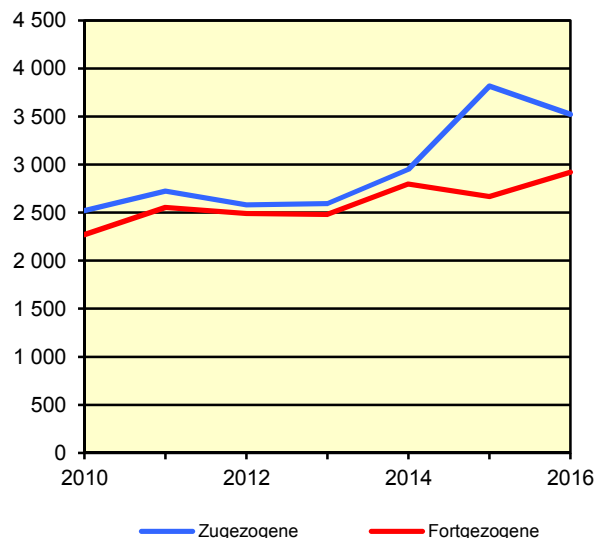
Bevölkerungsgruppe	1986	1991	1996	2001	2006	2011	2016
Bevölkerung insgesamt	48 465	54 152	56 975	58 757	58 947	56 989	58 563
Weiblich	25 219	27 572	28 731	29 810	30 095	29 421	30 102
Nichtdeutsche ¹⁾	3 348	4 902	6 028	5 062	4 685	4 430	5 787

*) Bevölkerungsfortschreibung auf Basis Volkszählung 1987 und ab dem 31.12.2013 auf Basis des Zensus 2011; alle Ergebnisse auf Basis des Zensus 2011 außer „insgesamt“ sind vorläufig. – 1) Die Gliederung „deutsch/nichtdeutsch“ ist durch die Reform des Staatsangehörigkeitsrechts vom Juli 1999 ab dem Berichtsjahr 2000 beeinflusst; bis einschließlich 1986 geschätzte Werte.

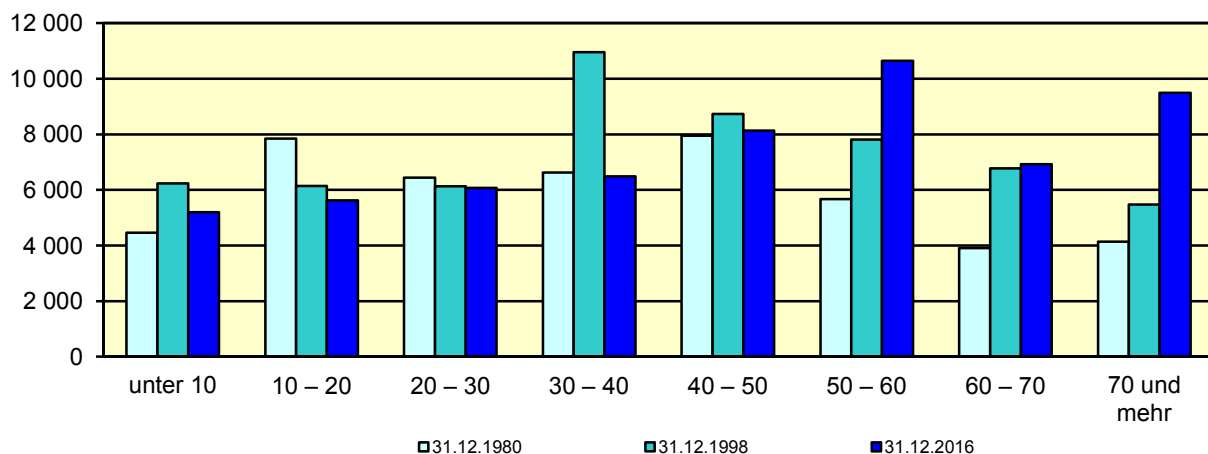
Natürliche Bevölkerungsbewegung
2010 – 2016
Langenfeld (Rhld.), Stadt



Wanderungen
2010 – 2016
Langenfeld (Rhld.), Stadt



**Bevölkerung*) nach Altersgruppen 31.12.1980 – 31.12.2016
Langenfeld (Rhld.), Stadt**



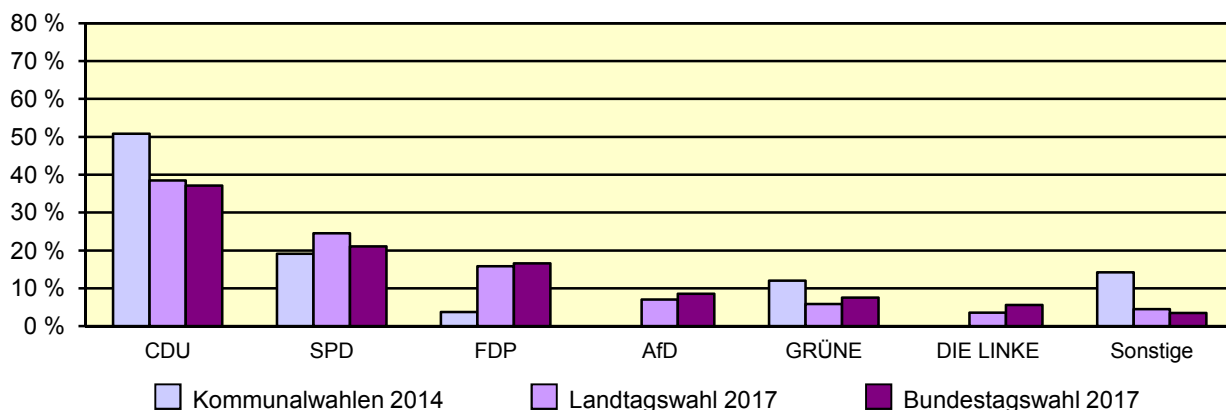
*) Fortschreibung auf Basis der Volkszählung 1987 und ab 31.12.2013 vorläufige Ergebnisse auf Basis des Zensus 2011

Allgemeinbildende Schulen am 15.10.2016 in Langenfeld (Rhld.), Stadt

Merkmal	Ins- gesamt ¹⁾	Grund- schule	Haupt- schule	Real- schule	Gymna- sium	Gesamt- schule	Förder- schule
Schulen	18	10	2	2	1	2	1
Schüler/-innen	5 988	2 089	179	694	1 096	1 775	155
Ausländeranteil in %	6,9	6,9	24,6	7,2	4,6	5,1	23,2
Verteilung in der 7. Jahrgangsstufe auf die Schulformen in %	100	x	–	18,3	26,0	53,8	1,9

1) ggf. einschließlich noch nicht umorganisierter Volksschulen, Sekundarschulen, Schularten mit mehreren Bildungsgängen, freier Waldorfschulen und Weiterbildungskollegs

**Wahlen 2014-2017 in Langenfeld (Rhld.), Stadt
Stimmenanteile der Parteien in Prozent**



Sozialversicherungspflichtig Beschäftigte am Arbeitsort am 30.6.2017 nach Beschäftigungsumfang und Alter

Beschäftigungsumfang Altersgruppe	Insgesamt		Männlich		Weiblich	
	insgesamt	Ausländer/ -innen	zusammen	Ausländer/ -innen	zusammen	Ausländer/ -innen
Vollzeitbeschäftigte	20 978	2 558	14 804	2 022	6 174	536
25 bis unter 45 Jahre	9 028	1 356	6 330	1 066	2 698	290
45 Jahre und mehr	9 972	926	7 242	752	2 730	174
Teilzeitbeschäftigte	7 337	1 006	1 730	410	5 607	596
25 bis unter 45 Jahre	2 755	524	815	234	1 940	290
45 Jahre und mehr	4 169	401	706	127	3 463	274