

Strukturdaten für

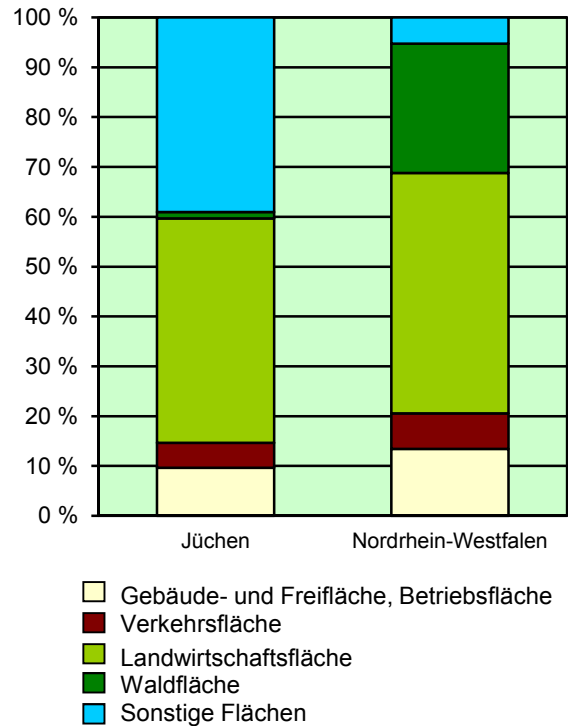
Jüchen

Fläche (km²): 71,87
 Einwohner: 23 202
 Einwohner je km²: 322,8

Information und Technik NRW
 Geschäftsbereich Statistik
 Internet: www.it.nrw.de

Zentraler Informationsdienst:
 Tel.: 0211 9449-2495/2525
 E-Mail: statistik-info@it.nrw.de

Fläche am 31.12.2015 nach Nutzungsarten in Prozent

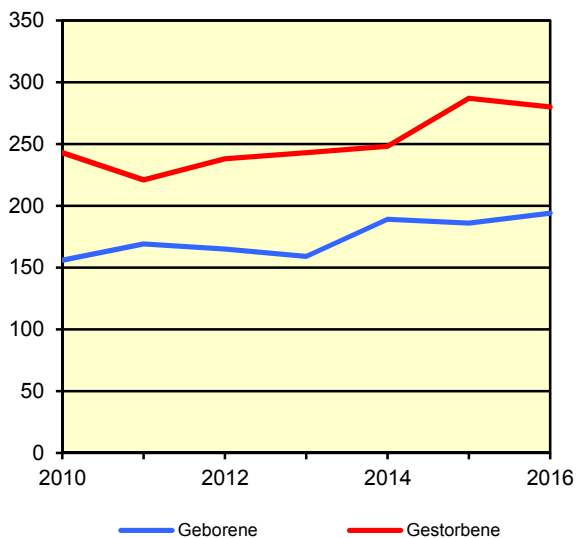


Bevölkerungsstand*) 31.12.1986 – 31.12.2016 in Jüchen

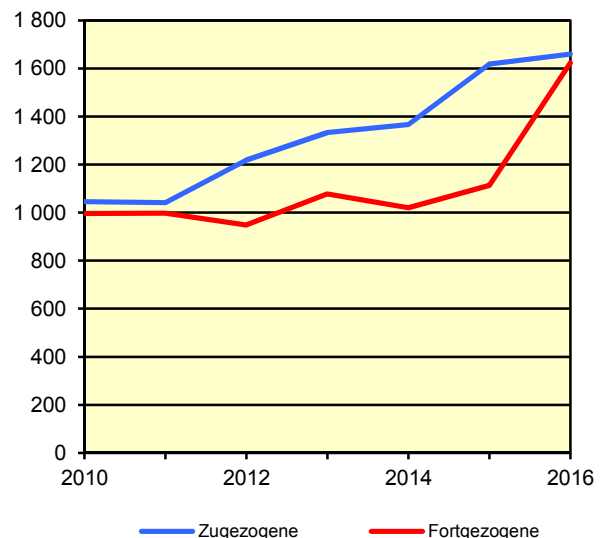
Bevölkerungsgruppe	1986	1991	1996	2001	2006	2011	2016
Bevölkerung insgesamt	20 485	21 453	22 509	22 569	22 704	22 177	23 202
Weiblich	10 416	10 755	11 370	11 398	11 500	11 255	11 708
Nichtdeutsche ¹⁾	1 017	1 412	1 639	1 446	1 201	879	1 390

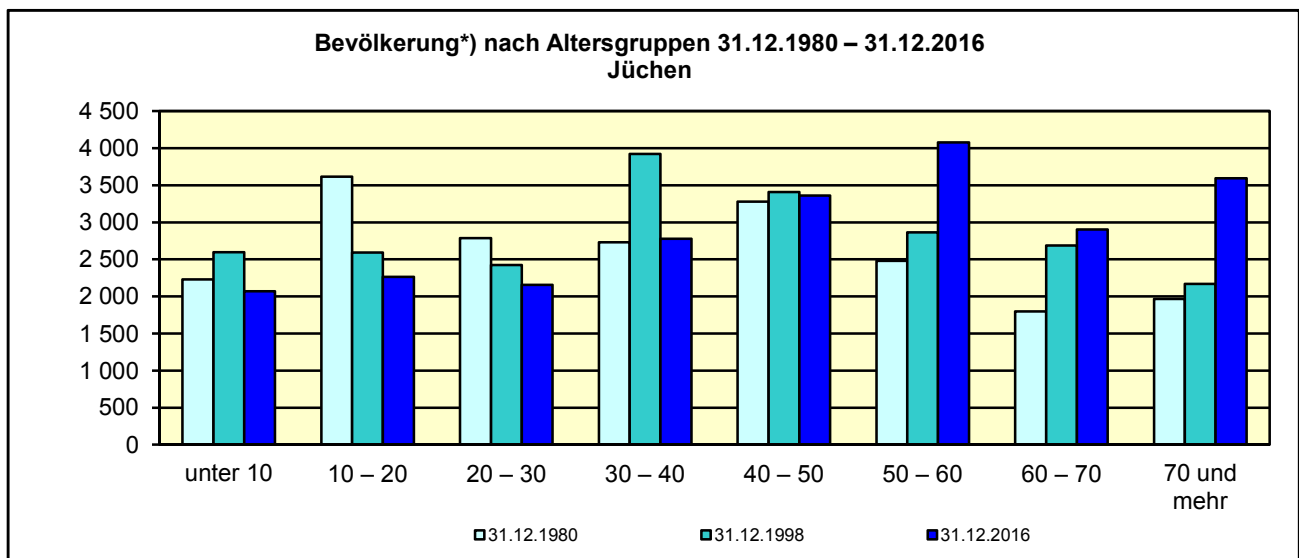
*) Bevölkerungsfortschreibung auf Basis Volkszählung 1987 und ab dem 31.12.2013 auf Basis des Zensus 2011; alle Ergebnisse auf Basis des Zensus 2011 außer „insgesamt“ sind vorläufig. – 1) Die Gliederung „deutsch/nichtdeutsch“ ist durch die Reform des Staatsangehörigkeitsrechts vom Juli 1999 ab dem Berichtsjahr 2000 beeinflusst; bis einschließlich 1986 geschätzte Werte.

Natürliche Bevölkerungsbewegung 2010 – 2016 Jüchen



Wanderungen 2010 – 2016 Jüchen



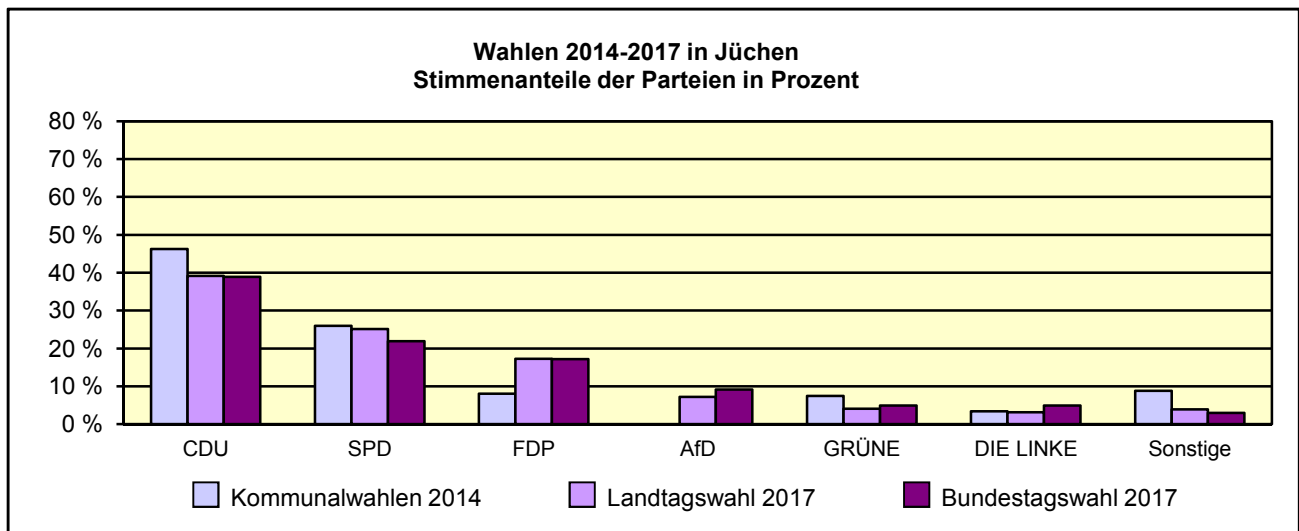


*) Fortschreibung auf Basis der Volkszählung 1987 und ab 31.12.2013 vorläufige Ergebnisse auf Basis des Zensus 2011

Allgemeinbildende Schulen am 15.10.2016 in Jüchen

Merkmal	Ins- gesamt ¹⁾	Grund- schule	Haupt- schule	Real- schule	Gymna- sium	Gesamt- schule	Förder- schule
Schulen	6	3	–	1	1	1	–
Schüler/-innen	2 268	840	–	117	785	526	–
Ausländeranteil in %	4,8	6,4	–	3,4	2,9	5,1	–
Verteilung in der 7. Jahrgangsstufe auf die Schulformen in %	100	x	–	–	40,1	59,9	0

1) ggf. einschließlich noch nicht umorganisierter Volksschulen, Sekundarschulen, Schularten mit mehreren Bildungsgängen, freier Waldorfschulen und Weiterbildungskollegs



Sozialversicherungspflichtig Beschäftigte am Arbeitsort am 30.6.2017 nach Beschäftigungsumfang und Alter

Beschäftigungsumfang Altersgruppe	Insgesamt		Männlich		Weiblich	
	insgesamt	Ausländer/ -innen	zusammen	Ausländer/ -innen	zusammen	Ausländer/ -innen
Vollzeitbeschäftigte	2 267	245	1 522	206	745	39
25 bis unter 45 Jahre	1 022	128	701	109	321	19
45 Jahre und mehr	961	83	649	72	312	11
Teilzeitbeschäftigte	996	87	194	48	802	39
25 bis unter 45 Jahre	372	52	85	34	287	18
45 Jahre und mehr	569	25	86	8	483	17