

Strukturdaten für

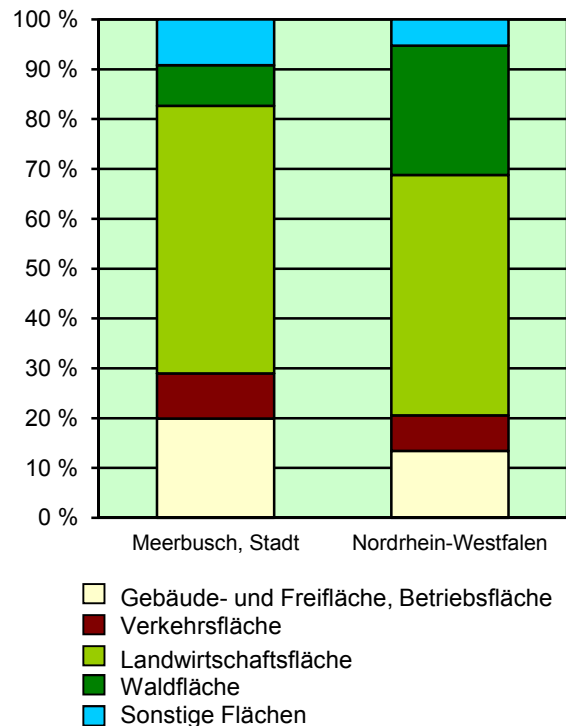
Meerbusch, Stadt

Fläche (km²): 64,39
 Einwohner: 55 091
 Einwohner je km²: 855,5

Information und Technik NRW
 Geschäftsbereich Statistik
 Internet: www.it.nrw.de

Zentraler Informationsdienst:
 Tel.: 0211 9449-2495/2525
 E-Mail: statistik-info@it.nrw.de

Fläche am 31.12.2015 nach Nutzungsarten in Prozent

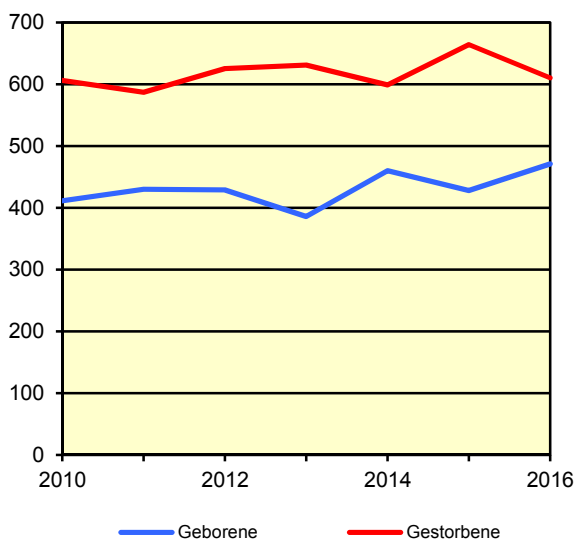


Bevölkerungsstand*) 31.12.1986 – 31.12.2016 in Meerbusch, Stadt

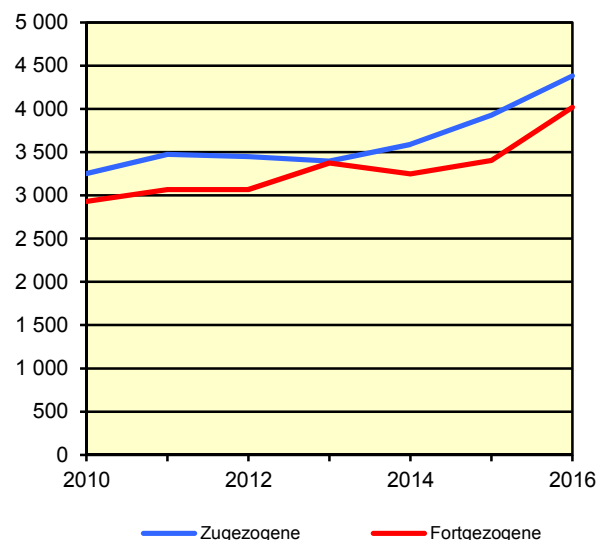
Bevölkerungsgruppe	1986	1991	1996	2001	2006	2011	2016
Bevölkerung insgesamt	49 159	52 782	54 701	55 172	54 180	54 378	55 091
Weiblich	25 924	27 563	28 545	29 054	28 503	28 576	28 872
Nichtdeutsche ¹⁾	4 100	5 749	6 239	5 989	5 219	4 764	6 072

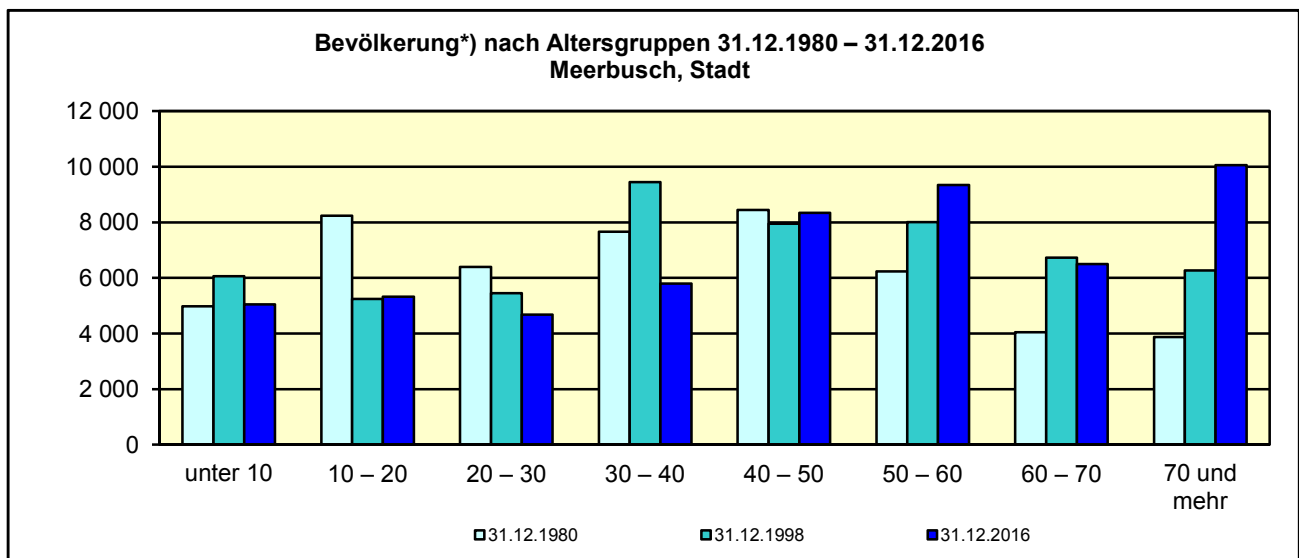
*) Bevölkerungsfortschreibung auf Basis Volkszählung 1987 und ab dem 31.12.2013 auf Basis des Zensus 2011; alle Ergebnisse auf Basis des Zensus 2011 außer „insgesamt“ sind vorläufig. – 1) Die Gliederung „deutsch/nichtdeutsch“ ist durch die Reform des Staatsangehörigkeitsrechts vom Juli 1999 ab dem Berichtsjahr 2000 beeinflusst; bis einschließlich 1986 geschätzte Werte.

Natürliche Bevölkerungsbewegung
2010 – 2016
Meerbusch, Stadt



Wanderungen
2010 – 2016
Meerbusch, Stadt



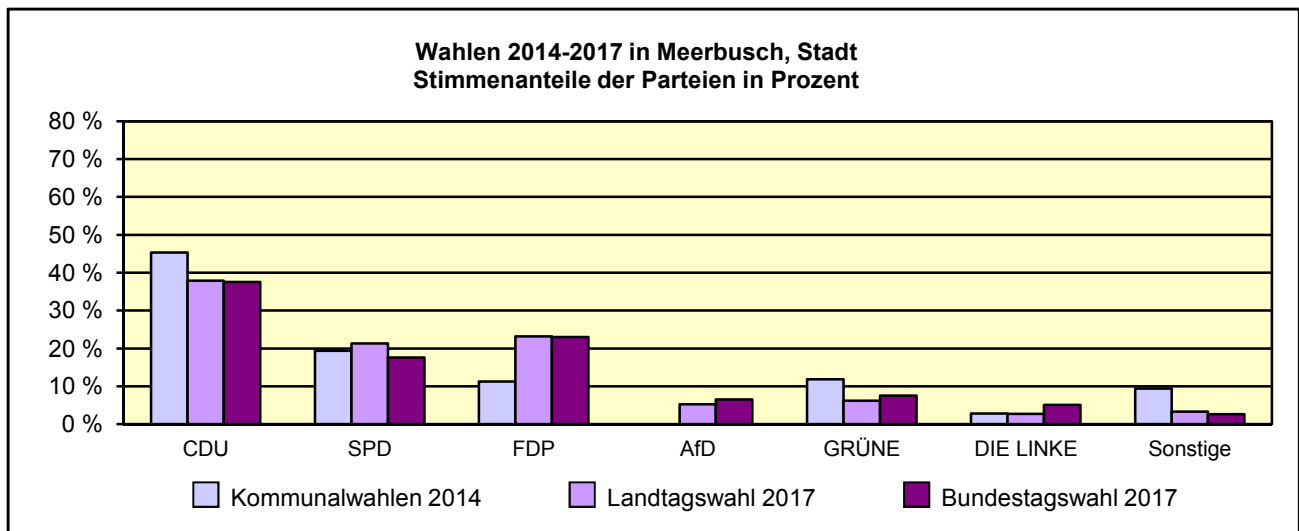


*) Fortschreibung auf Basis der Volkszählung 1987 und ab 31.12.2013 vorläufige Ergebnisse auf Basis des Zensus 2011

Allgemeinbildende Schulen am 15.10.2016 in Meerbusch, Stadt

Merkmal	Ins- gesamt ¹⁾	Grund- schule	Haupt- schule	Real- schule	Gymna- sium	Gesamt- schule	Förder- schule
Schulen	12	8	–	1	2	1	–
Schüler/-innen	5 435	2 051	–	569	1 897	918	–
Ausländeranteil in %	6,6	7,6	–	9,7	5,9	4,1	–
Verteilung in der 7. Jahrgangsstufe auf die Schulformen in %	100	x	–	15,9	58,5	25,6	0

1) ggf. einschließlich noch nicht umorganisierter Volksschulen, Sekundarschulen, Schularten mit mehreren Bildungsgängen, freier Waldorfschulen und Weiterbildungskollegs



Sozialversicherungspflichtig Beschäftigte am Arbeitsort am 30.6.2017 nach Beschäftigungsumfang und Alter

Beschäftigungsumfang Altersgruppe	Insgesamt		Männlich		Weiblich	
	insgesamt	Ausländer/ -innen	zusammen	Ausländer/ -innen	zusammen	Ausländer/ -innen
Vollzeitbeschäftigte	10 242	985	6 462	658	3 780	327
25 bis unter 45 Jahre	4 574	574	2 816	377	1 758	197
45 Jahre und mehr	4 796	333	3 153	236	1 643	97
Teilzeitbeschäftigte	3 557	451	648	125	2 909	326
25 bis unter 45 Jahre	1 319	223	287	60	1 032	163
45 Jahre und mehr	2 056	199	292	50	1 764	149