

Strukturdaten für

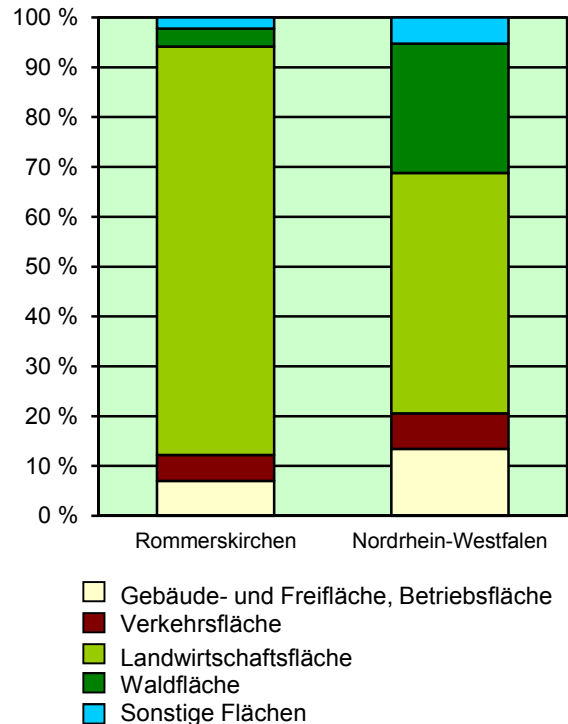
Rommerskirchen

Fläche (km²): 60,08
 Einwohner: 13 098
 Einwohner je km²: 218,0

Information und Technik NRW
 Geschäftsbereich Statistik
 Internet: www.it.nrw.de

Zentraler Informationsdienst:
 Tel.: 0211 9449-2495/2525
 E-Mail: statistik-info@it.nrw.de

Fläche am 31.12.2015 nach Nutzungsarten in Prozent

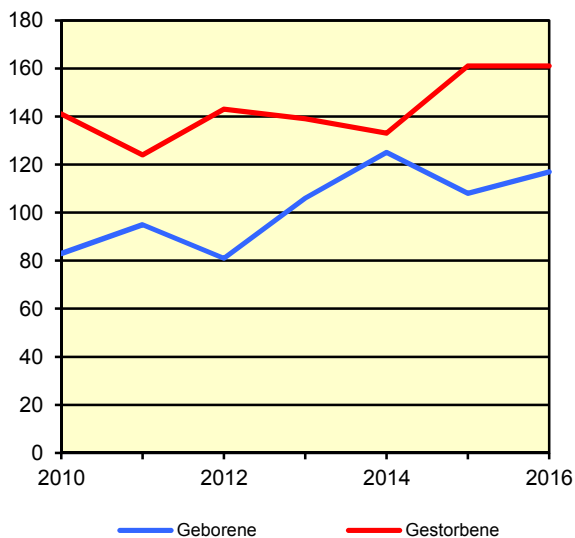


Bevölkerungsstand*) 31.12.1986 – 31.12.2016 in Rommerskirchen

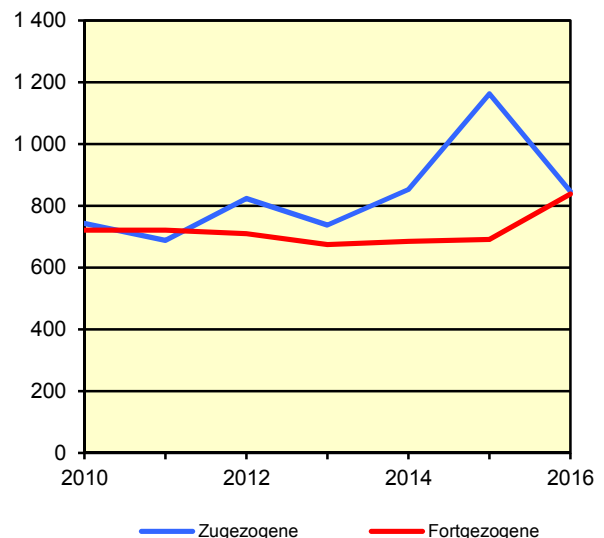
| Bevölkerungsgruppe | 1986 | 1991 | 1996 | 2001 | 2006 | 2011 | 2016 |
|------------------------------|---------------|---------------|---------------|---------------|---------------|---------------|---------------|
| Bevölkerung insgesamt | 11 158 | 11 569 | 12 362 | 12 410 | 12 658 | 12 454 | 13 098 |
| Weiblich | 5 584 | 5 687 | 6 026 | 6 123 | 6 230 | 6 354 | 6 606 |
| Nichtdeutsche ¹⁾ | 667 | 791 | 997 | 742 | 675 | 428 | 758 |

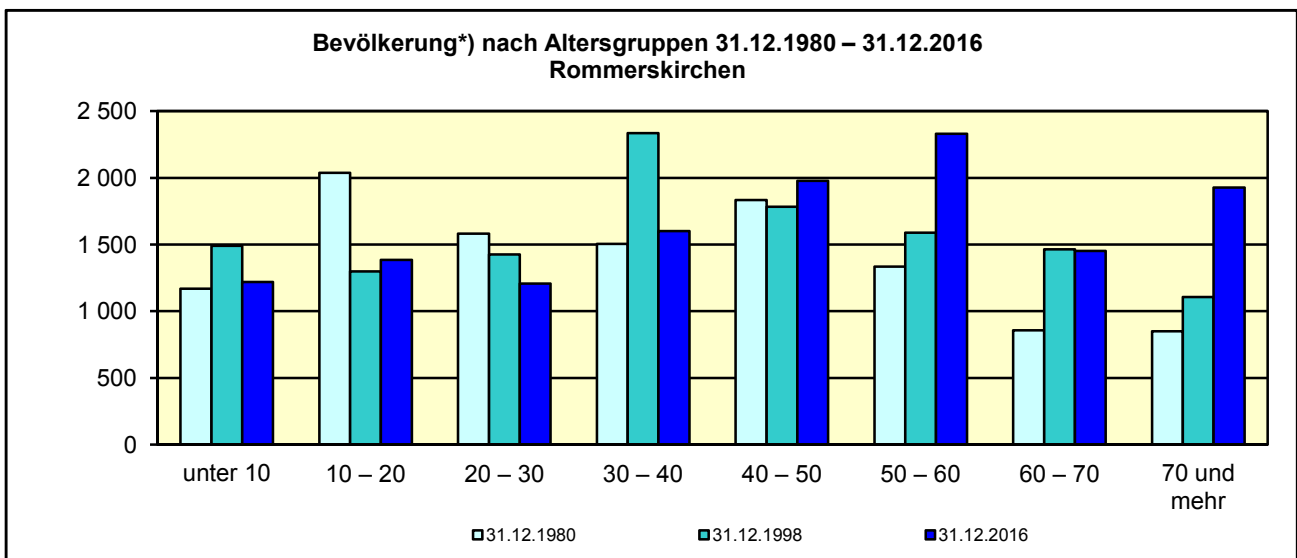
*) Bevölkerungsfortschreibung auf Basis Volkszählung 1987 und ab dem 31.12.2013 auf Basis des Zensus 2011; alle Ergebnisse auf Basis des Zensus 2011 außer „insgesamt“ sind vorläufig. – 1) Die Gliederung „deutsch/nichtdeutsch“ ist durch die Reform des Staatsangehörigkeitsrechts vom Juli 1999 ab dem Berichtsjahr 2000 beeinflusst; bis einschließlich 1986 geschätzte Werte.

Natürliche Bevölkerungsbewegung 2010 – 2016 Rommerskirchen



Wanderungen 2010 – 2016 Rommerskirchen



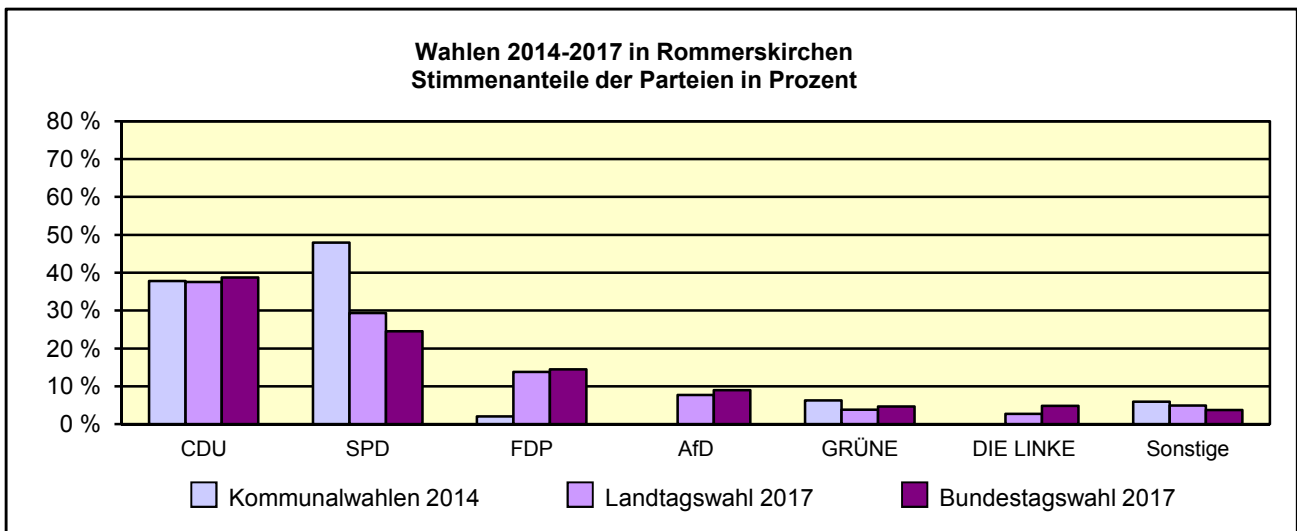


*) Fortschreibung auf Basis der Volkszählung 1987 und ab 31.12.2013 vorläufige Ergebnisse auf Basis des Zensus 2011

Allgemeinbildende Schulen am 15.10.2016 in Rommerskirchen

| Merkmal | Ins- gesamt ¹⁾ | Grund- schule | Haupt- schule | Real- schule | Gymna- sium | Gesamt- schule | Förder- schule |
|---|------------------------------|------------------|------------------|-----------------|----------------|-------------------|-------------------|
| Schulen | 3 | 3 | - | - | - | - | - |
| Schüler/-innen | 495 | 495 | - | - | - | - | - |
| Ausländeranteil in % | 6,1 | 6,1 | - | - | - | - | - |
| Verteilung in der 7. Jahrgangsstufe auf die Schulformen in % | - | x | - | - | - | - | - |

1) ggf. einschließlich noch nicht umorganisierter Volksschulen, Sekundarschulen, Schularten mit mehreren Bildungsgängen, freier Waldorfschulen und Weiterbildungskollegs



Sozialversicherungspflichtig Beschäftigte am Arbeitsort am 30.6.2017 nach Beschäftigungsumfang und Alter

| Beschäftigungsumfang Altersgruppe | Insgesamt | | Männlich | | Weiblich | |
|--------------------------------------|--------------|----------------------|------------|----------------------|------------|----------------------|
| | insgesamt | Ausländer/ -innen | zusammen | Ausländer/ -innen | zusammen | Ausländer/ -innen |
| Vollzeitbeschäftigte | 1 239 | 187 | 872 | 154 | 367 | 33 |
| 25 bis unter 45 Jahre | 593 | 98 | 432 | 86 | 161 | 12 |
| 45 Jahre und mehr | 496 | 71 | 347 | . | 149 | . |
| Teilzeitbeschäftigte | 554 | 60 | 112 | 30 | 442 | 30 |
| 25 bis unter 45 Jahre | 202 | 32 | 47 | 18 | 155 | 14 |
| 45 Jahre und mehr | 323 | 23 | 53 | . | 270 | . |