

Strukturdaten für

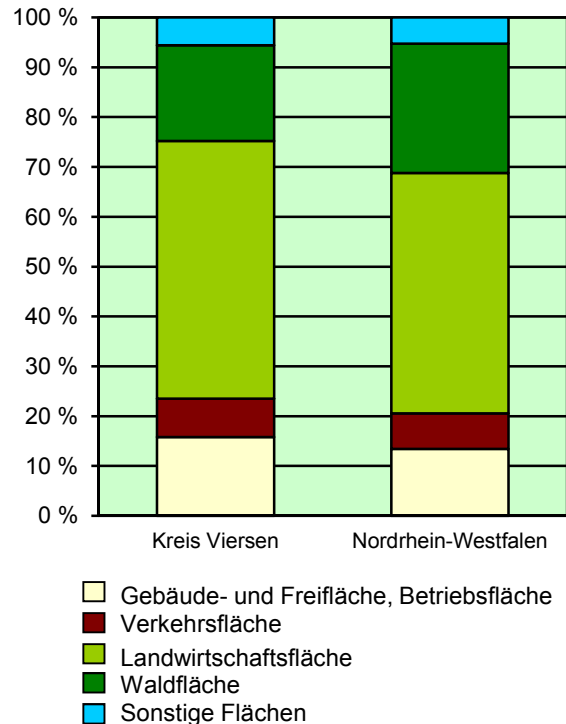
Kreis Viersen

Fläche (km²): 563,28
 Einwohner: 298 422
 Einwohner je km²: 529,8

Information und Technik NRW
 Geschäftsbereich Statistik
 Internet: www.it.nrw.de

Zentraler Informationsdienst:
 Tel.: 0211 9449-2495/2525
 E-Mail: statistik-info@it.nrw.de

Fläche am 31.12.2015 nach Nutzungsarten in Prozent

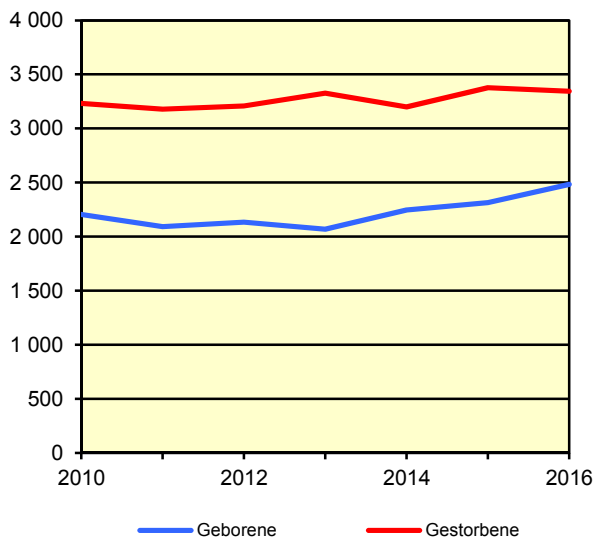


Bevölkerungsstand*) 31.12.1986 – 31.12.2016 in Kreis Viersen

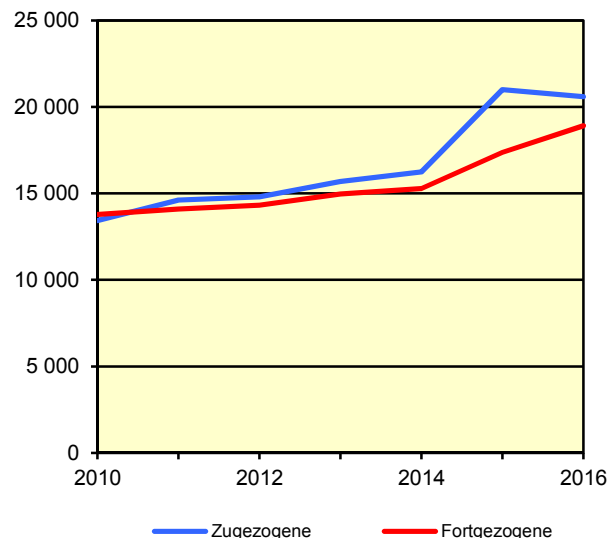
Bevölkerungsgruppe	1986	1991	1996	2001	2006	2011	2016
Bevölkerung insgesamt	262 402	275 825	291 137	302 795	303 506	295 982	298 422
Weiblich	137 146	142 032	148 949	154 872	155 725	152 487	152 606
Nichtdeutsche ¹⁾	18 498	21 606	24 726	23 324	21 676	19 902	27 926

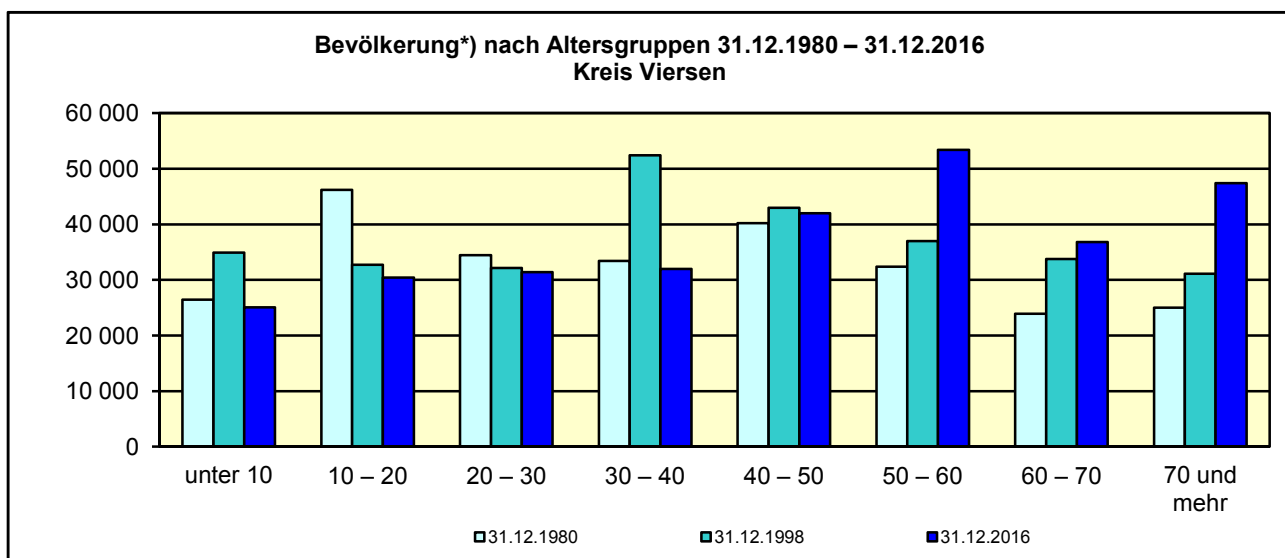
*) Bevölkerungsfortschreibung auf Basis Volkszählung 1987 und ab dem 31.12.2013 auf Basis des Zensus 2011; alle Ergebnisse auf Basis des Zensus 2011 außer „insgesamt“ sind vorläufig. – 1) Die Gliederung „deutsch/nichtdeutsch“ ist durch die Reform des Staatsangehörigkeitsrechts vom Juli 1999 ab dem Berichtsjahr 2000 beeinflusst; bis einschließlich 1986 geschätzte Werte.

Natürliche Bevölkerungsbewegung 2010 – 2016 Kreis Viersen



Wanderungen 2010 – 2016 Kreis Viersen



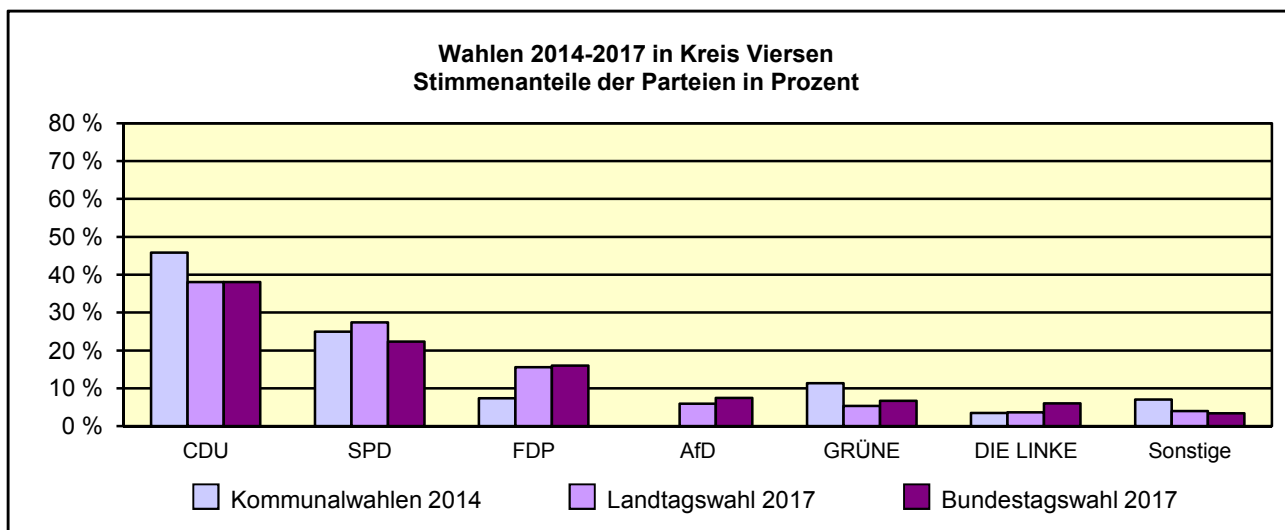


*) Fortschreibung auf Basis der Volkszählung 1987 und ab 31.12.2013 vorläufige Ergebnisse auf Basis des Zensus 2011

Allgemeinbildende Schulen am 15.10.2016 in Kreis Viersen

Merkmal	Ins- gesamt ¹⁾	Grund- schule	Haupt- schule	Real- schule	Gymna- sium	Gesamt- schule	Förder- schule
Schulen	82	44	5	8	11	6	4
Schüler/-innen	32 955	10 000	1 274	3 384	9 754	5 515	1 128
Ausländeranteil in %	7,0	8,4	15,4	7,2	4,1	5,5	5,6
Verteilung in der 7. Jahrgangsstufe auf die Schulformen in %	100	x	5,5	15,7	39,0	30,6	2,3

1) ggf. einschließlich noch nicht umorganisierter Volksschulen, Sekundarschulen, Schularten mit mehreren Bildungsgängen, freier Waldorfschulen und Weiterbildungskollegs



Sozialversicherungspflichtig Beschäftigte am Arbeitsort am 30.6.2017 nach Beschäftigungsumfang und Alter

Beschäftigungsumfang Altersgruppe	Insgesamt		Männlich		Weiblich	
	insgesamt	Ausländer/ -innen	zusammen	Ausländer/ -innen	zusammen	Ausländer/ -innen
Vollzeitbeschäftigte	64 059	7 155	43 458	5 327	20 601	1 828
25 bis unter 45 Jahre	26 777	3 730	17 962	2 759	8 815	971
45 Jahre und mehr	29 954	2 584	20 973	1 975	8 981	609
Teilzeitbeschäftigte	25 107	2 376	4 685	947	20 422	1 429
25 bis unter 45 Jahre	9 102	1 203	1 951	518	7 151	685
45 Jahre und mehr	14 608	952	2 123	294	12 485	658