

Strukturdaten für

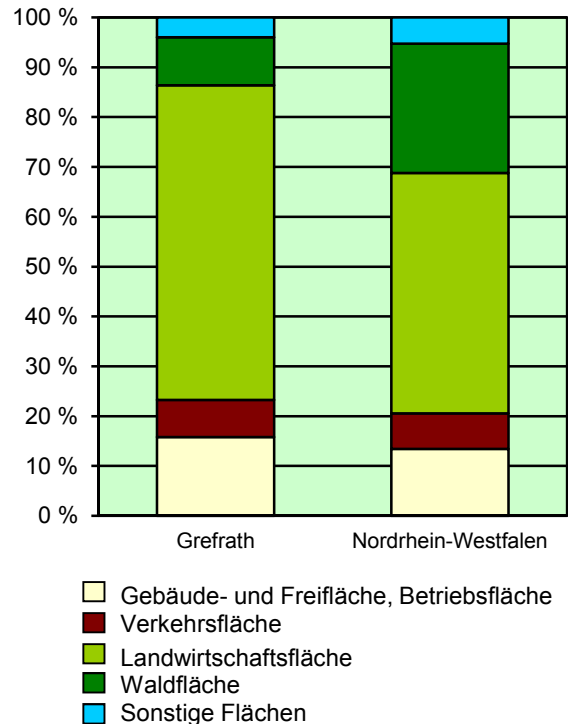
Grefrath

Fläche (km²): 30,98
 Einwohner: 14 834
 Einwohner je km²: 478,9

Information und Technik NRW
 Geschäftsbereich Statistik
 Internet: www.it.nrw.de

Zentraler Informationsdienst:
 Tel.: 0211 9449-2495/2525
 E-Mail: statistik-info@it.nrw.de

Fläche am 31.12.2015 nach Nutzungsarten in Prozent

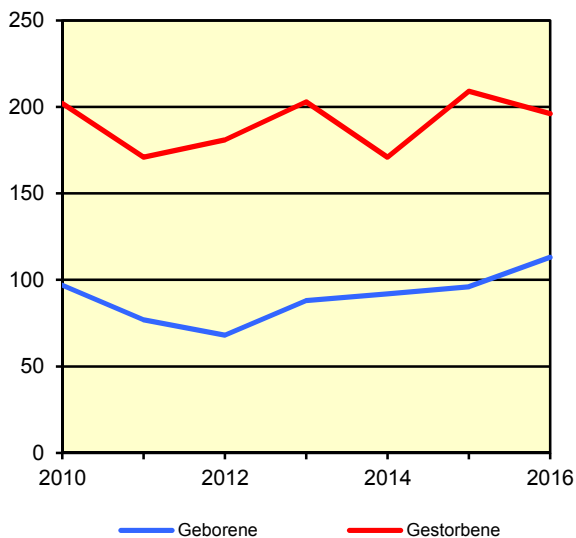


Bevölkerungsstand*) 31.12.1986 – 31.12.2016 in Grefrath

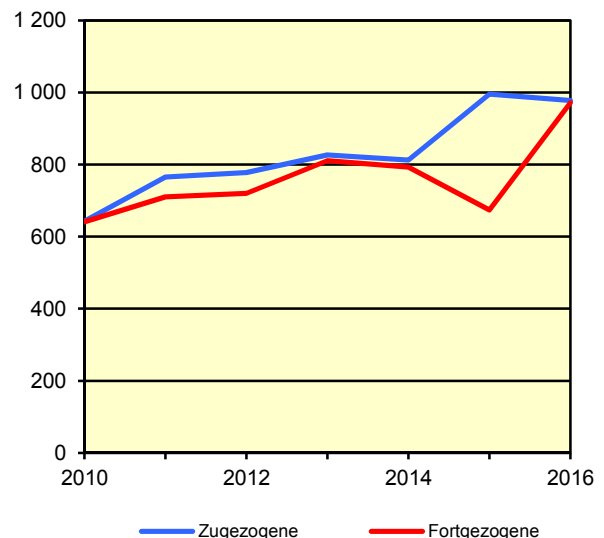
Bevölkerungsgruppe	1986	1991	1996	2001	2006	2011	2016
Bevölkerung insgesamt	13 813	14 592	15 745	16 040	15 867	14 915	14 834
Weiblich	7 427	7 574	8 063	8 197	8 129	7 632	7 504
Nichtdeutsche ¹⁾	625	835	975	994	918	633	885

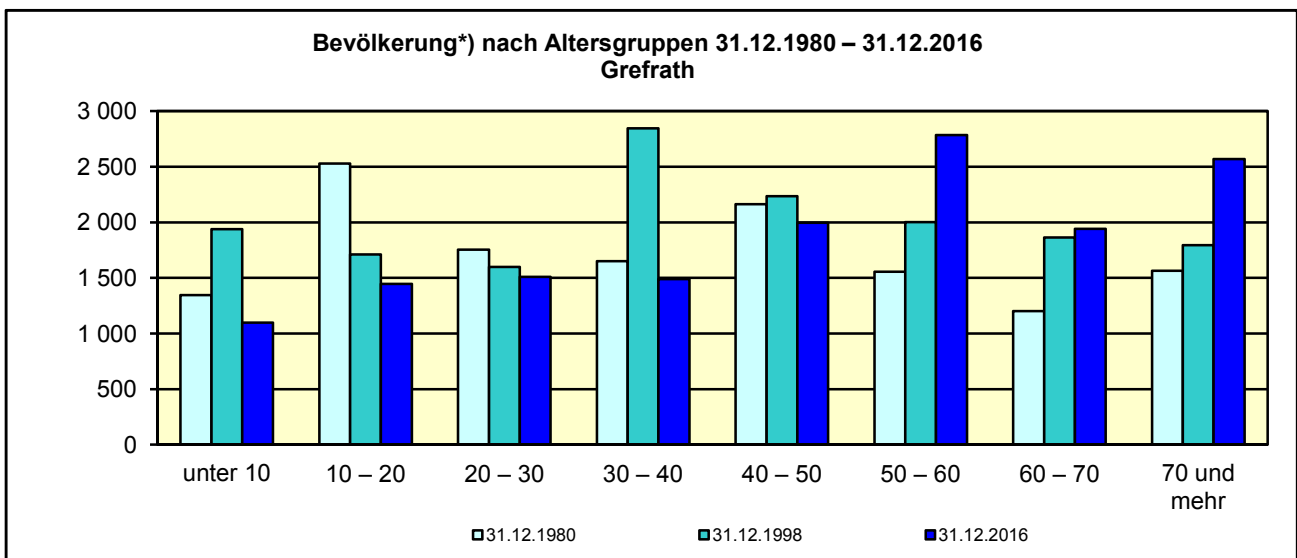
*) Bevölkerungsfortschreibung auf Basis Volkszählung 1987 und ab dem 31.12.2013 auf Basis des Zensus 2011; alle Ergebnisse auf Basis des Zensus 2011 außer „insgesamt“ sind vorläufig. – 1) Die Gliederung „deutsch/nichtdeutsch“ ist durch die Reform des Staatsangehörigkeitsrechts vom Juli 1999 ab dem Berichtsjahr 2000 beeinflusst; bis einschließlich 1986 geschätzte Werte.

Natürliche Bevölkerungsbewegung 2010 – 2016 Grefrath



Wanderungen 2010 – 2016 Grefrath



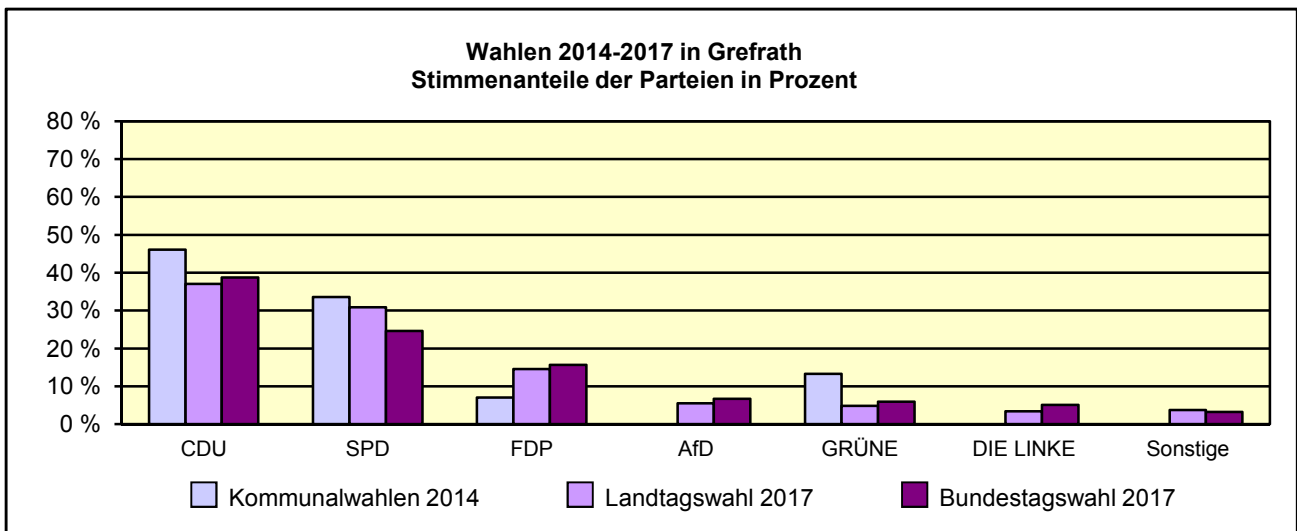


*) Fortschreibung auf Basis der Volkszählung 1987 und ab 31.12.2013 vorläufige Ergebnisse auf Basis des Zensus 2011

Allgemeinbildende Schulen am 15.10.2016 in Grefrath

Merkmal	Ins- gesamt ¹⁾	Grund- schule	Haupt- schule	Real- schule	Gymna- sium	Gesamt- schule	Förder- schule
Schulen	3	1	-	-	1	-	-
Schüler/-innen	2 098	471	-	-	1 079	-	-
Ausländeranteil in %	4,3	5,3	-	-	3,4	-	-
Verteilung in der 7. Jahrgangsstufe auf die Schulformen in %	100	x	-	-	59,4	-	0

1) ggf. einschließlich noch nicht umorganisierter Volksschulen, Sekundarschulen, Schularten mit mehreren Bildungsgängen, freier Waldorfschulen und Weiterbildungskollegs



Sozialversicherungspflichtig Beschäftigte am Arbeitsort am 30.6.2017 nach Beschäftigungsumfang und Alter

Beschäftigungsumfang Altersgruppe	Insgesamt		Männlich		Weiblich	
	insgesamt	Ausländer/ -innen	zusammen	Ausländer/ -innen	zusammen	Ausländer/ -innen
Vollzeitbeschäftigte	2 212	186	1 470	142	742	44
25 bis unter 45 Jahre	814	80	547	.	267	.
45 Jahre und mehr	1 125	88	764	73	361	15
Teilzeitbeschäftigte	899	46	158	15	741	31
25 bis unter 45 Jahre	287	21	53	.	234	.
45 Jahre und mehr	565	21	81	6	484	15