

Strukturdaten für

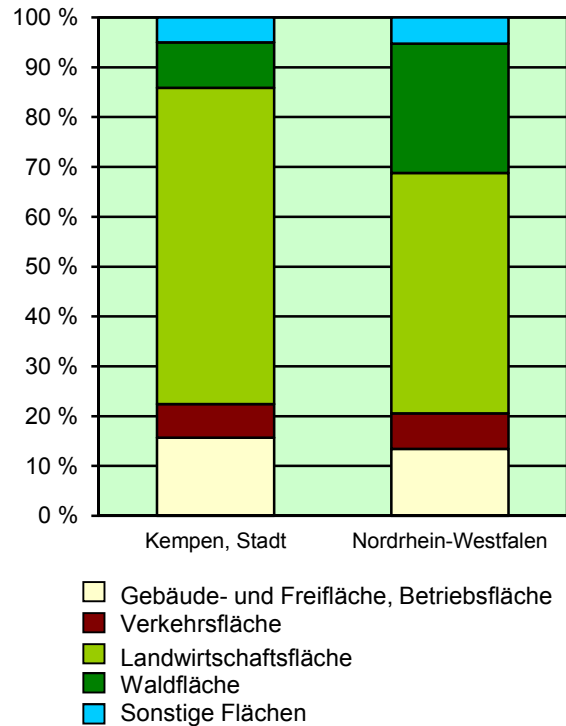
Kempen, Stadt

Fläche (km²): 68,80
 Einwohner: 34 865
 Einwohner je km²: 506,8

Information und Technik NRW
 Geschäftsbereich Statistik
 Internet: www.it.nrw.de

Zentraler Informationsdienst:
 Tel.: 0211 9449-2495/2525
 E-Mail: statistik-info@it.nrw.de

Fläche am 31.12.2015 nach Nutzungsarten in Prozent

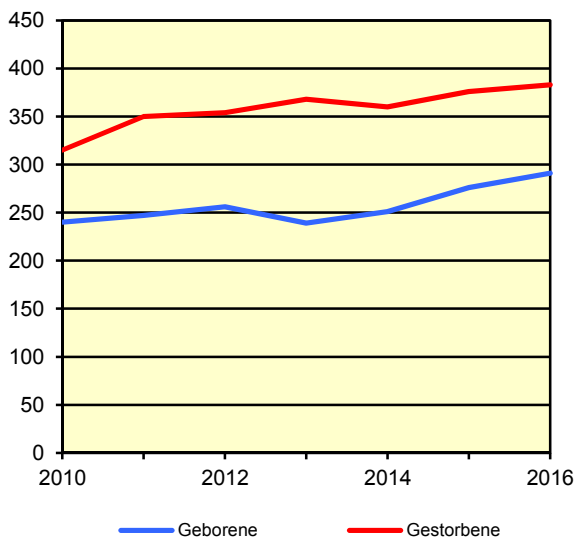


Bevölkerungsstand*) 31.12.1986 – 31.12.2016 in Kempen, Stadt

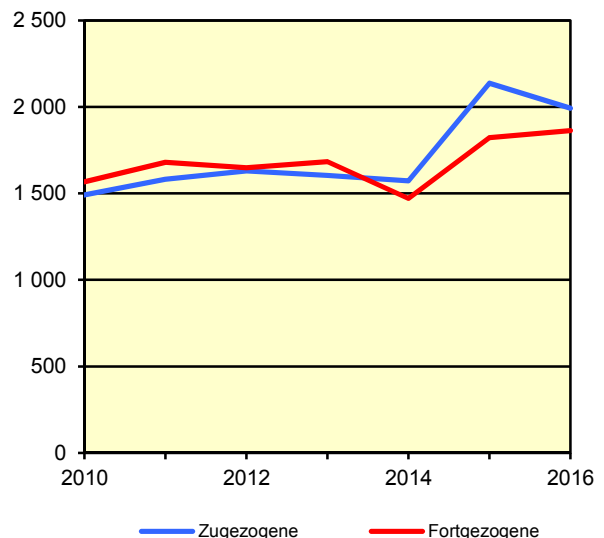
Bevölkerungsgruppe	1986	1991	1996	2001	2006	2011	2016
Bevölkerung insgesamt	31 873	34 532	36 223	36 085	36 253	34 937	34 865
Weiblich	16 365	17 562	18 385	18 467	18 608	18 002	17 868
Nichtdeutsche ¹⁾	2 668	2 245	2 760	2 384	2 339	1 847	2 537

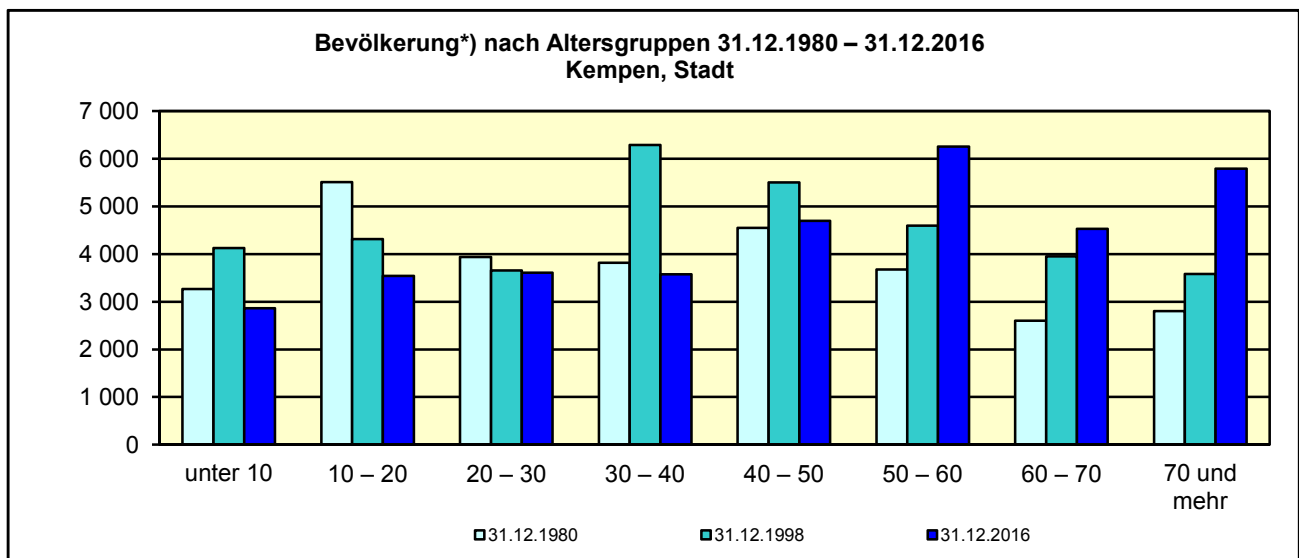
*) Bevölkerungsfortschreibung auf Basis Volkszählung 1987 und ab dem 31.12.2013 auf Basis des Zensus 2011; alle Ergebnisse auf Basis des Zensus 2011 außer „insgesamt“ sind vorläufig. – 1) Die Gliederung „deutsch/nichtdeutsch“ ist durch die Reform des Staatsangehörigkeitsrechts vom Juli 1999 ab dem Berichtsjahr 2000 beeinflusst; bis einschließlich 1986 geschätzte Werte.

Natürliche Bevölkerungsbewegung 2010 – 2016 Kempen, Stadt



Wanderungen 2010 – 2016 Kempen, Stadt



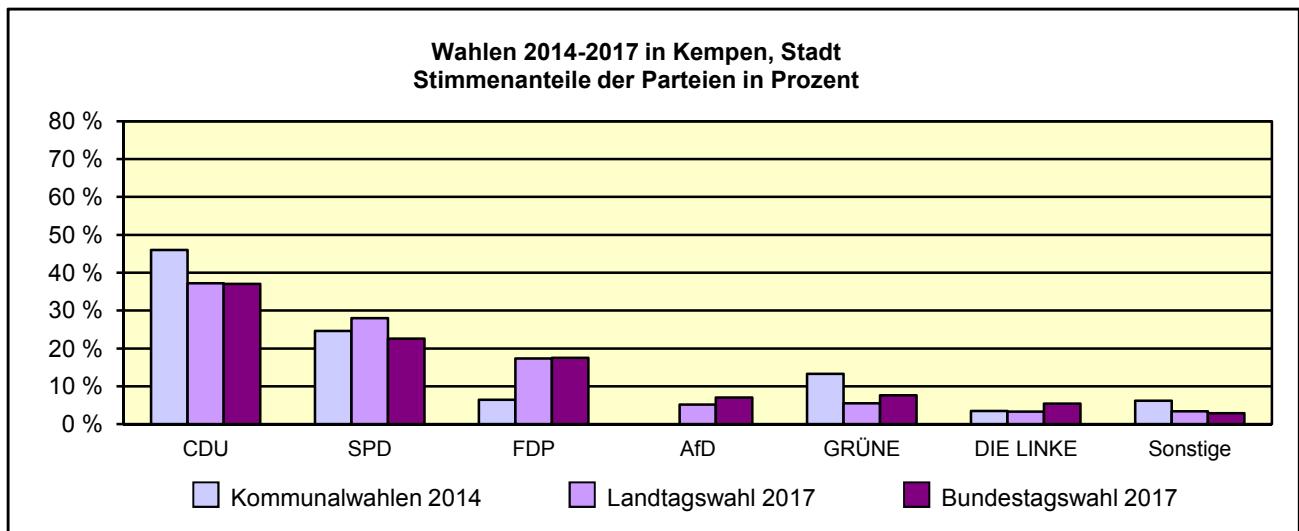


*) Fortschreibung auf Basis der Volkszählung 1987 und ab 31.12.2013 vorläufige Ergebnisse auf Basis des Zensus 2011

Allgemeinbildende Schulen am 15.10.2016 in Kempen, Stadt

Merkmal	Ins- gesamt ¹⁾	Grund- schule	Haupt- schule	Real- schule	Gymna- sium	Gesamt- schule	Förder- schule
Schulen	10	5	1	1	2	1	–
Schüler/-innen	3 707	1 220	142	425	1 400	520	–
Ausländeranteil in %	5,5	7,5	11,3	4,0	4,1	4,0	–
Verteilung in der 7. Jahrgangsstufe auf die Schulformen in %	100	x	–	–	48,8	51,2	0

1) ggf. einschließlich noch nicht umorganisierter Volksschulen, Sekundarschulen, Schularten mit mehreren Bildungsgängen, freier Waldorfschulen und Weiterbildungskollegs



Sozialversicherungspflichtig Beschäftigte am Arbeitsort am 30.6.2017 nach Beschäftigungsumfang und Alter

Beschäftigungsumfang Altersgruppe	Insgesamt		Männlich		Weiblich	
	insgesamt	Ausländer/ -innen	zusammen	Ausländer/ -innen	zusammen	Ausländer/ -innen
Vollzeitbeschäftigte	10 172	1 171	6 927	831	3 245	340
25 bis unter 45 Jahre	4 267	630	2 860	446	1 407	184
45 Jahre und mehr	4 746	392	3 332	285	1 414	107
Teilzeitbeschäftigte	3 256	266	546	115	2 710	151
25 bis unter 45 Jahre	1 159	127	218	58	941	69
45 Jahre und mehr	1 932	108	257	38	1 675	70