

Strukturdaten für

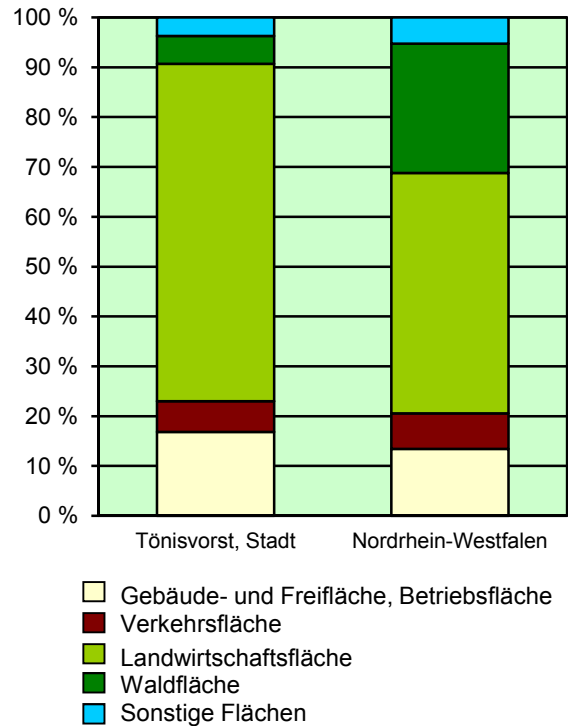
Tönisvorst, Stadt

Fläche (km²): 44,34
 Einwohner: 29 235
 Einwohner je km²: 659,3

Information und Technik NRW
 Geschäftsbereich Statistik
 Internet: www.it.nrw.de

Zentraler Informationsdienst:
 Tel.: 0211 9449-2495/2525
 E-Mail: statistik-info@it.nrw.de

Fläche am 31.12.2015 nach Nutzungsarten in Prozent

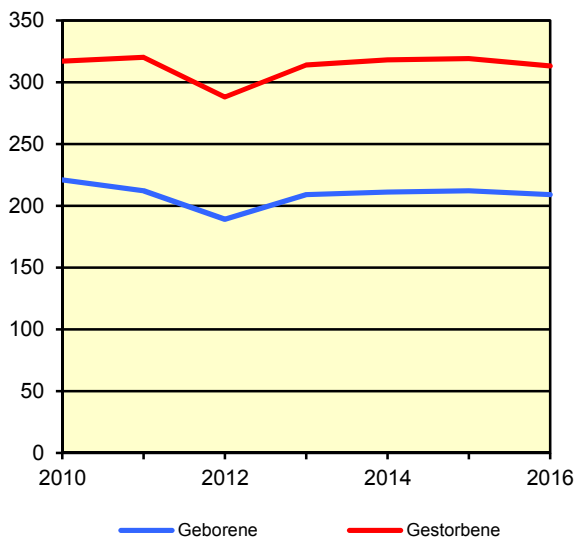


Bevölkerungsstand*) 31.12.1986 – 31.12.2016 in Tönisvorst, Stadt

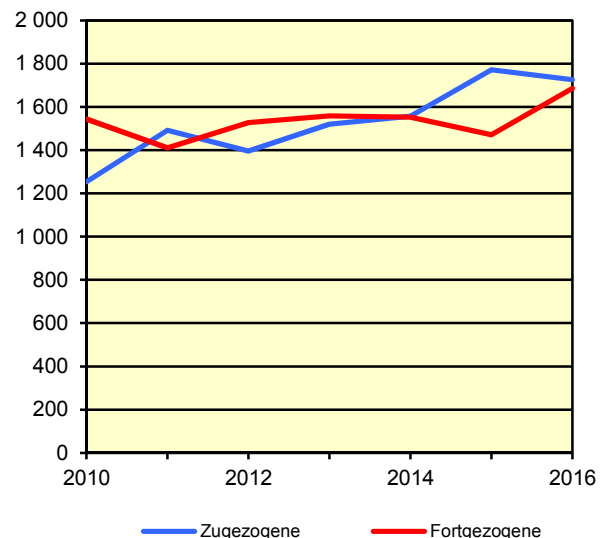
Bevölkerungsgruppe	1986	1991	1996	2001	2006	2011	2016
Bevölkerung insgesamt	22 392	25 310	28 975	30 477	30 140	29 551	29 235
Weiblich	11 785	13 010	14 828	15 614	15 495	15 169	14 996
Nichtdeutsche ¹⁾	1 146	1 505	1 876	1 718	1 612	1 592	2 255

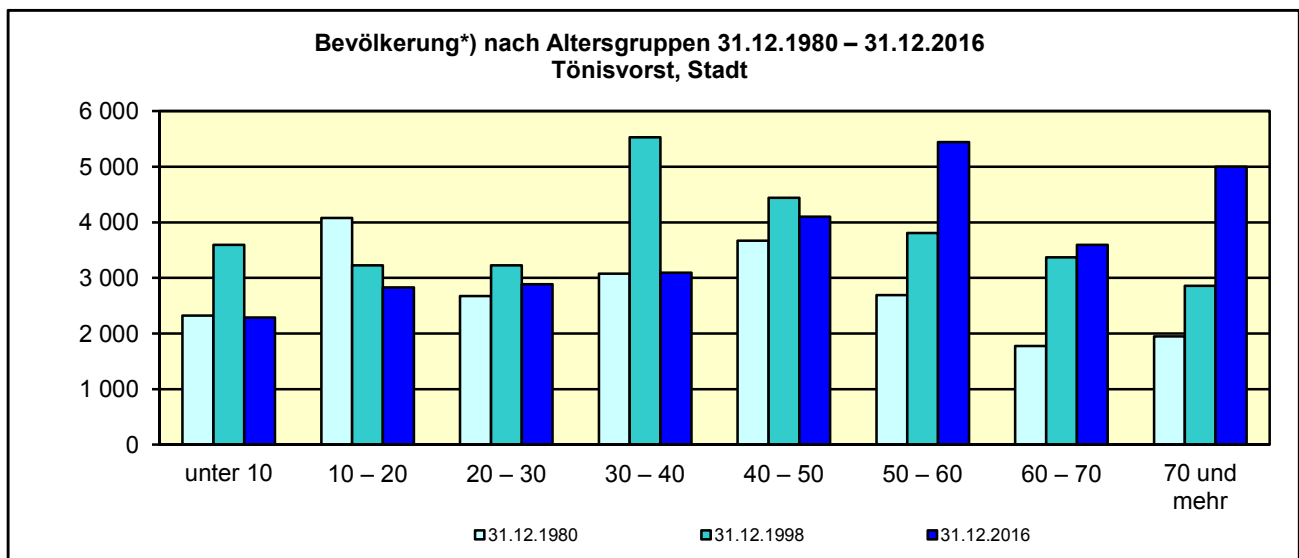
*) Bevölkerungsfortschreibung auf Basis Volkszählung 1987 und ab dem 31.12.2013 auf Basis des Zensus 2011; alle Ergebnisse auf Basis des Zensus 2011 außer „insgesamt“ sind vorläufig. – 1) Die Gliederung „deutsch/nichtdeutsch“ ist durch die Reform des Staatsangehörigkeitsrechts vom Juli 1999 ab dem Berichtsjahr 2000 beeinflusst; bis einschließlich 1986 geschätzte Werte.

Natürliche Bevölkerungsbewegung
2010 – 2016
Tönisvorst, Stadt



Wanderungen
2010 – 2016
Tönisvorst, Stadt



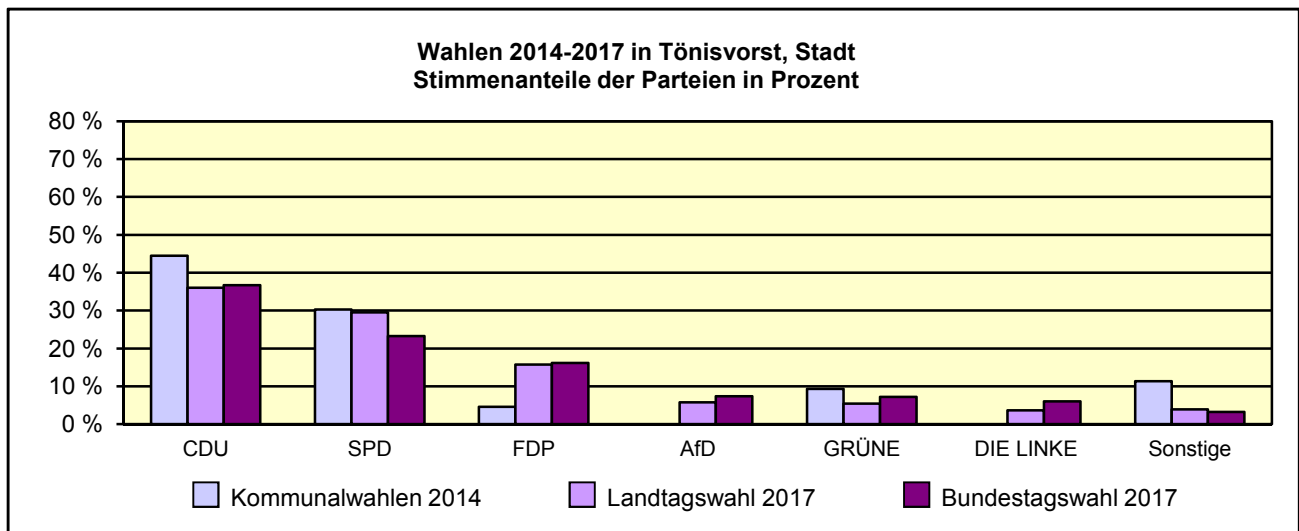


*) Fortschreibung auf Basis der Volkszählung 1987 und ab 31.12.2013 vorläufige Ergebnisse auf Basis des Zensus 2011

Allgemeinbildende Schulen am 15.10.2016 in Tönisvorst, Stadt

Merkmal	Ins- gesamt ¹⁾	Grund- schule	Haupt- schule	Real- schule	Gymna- sium	Gesamt- schule	Förder- schule
Schulen	7	4	-	1	1	-	-
Schüler/-innen	2 585	930	-	181	1 046	-	-
Ausländeranteil in %	5,5	4,8	-	4,4	4,2	-	-
Verteilung in der 7. Jahrgangsstufe auf die Schulformen in %	100	x	-	-	51,9	-	0

1) ggf. einschließlich noch nicht umorganisierter Volksschulen, Sekundarschulen, Schularten mit mehreren Bildungsgängen, freier Waldorfschulen und Weiterbildungskollegs



Sozialversicherungspflichtig Beschäftigte am Arbeitsort am 30.6.2017 nach Beschäftigungsumfang und Alter

Beschäftigungsumfang Altersgruppe	Insgesamt		Männlich		Weiblich	
	insgesamt	Ausländer/ -innen	zusammen	Ausländer/ -innen	zusammen	Ausländer/ -innen
Vollzeitbeschäftigte	5 393	764	3 497	533	1 896	231
25 bis unter 45 Jahre	2 354	431	1 512	301	842	130
45 Jahre und mehr	2 401	254	1 607	181	794	73
Teilzeitbeschäftigte	2 352	241	422	81	1 930	160
25 bis unter 45 Jahre	918	119	191	41	727	78
45 Jahre und mehr	1 311	102	178	32	1 133	70