

Strukturdaten für

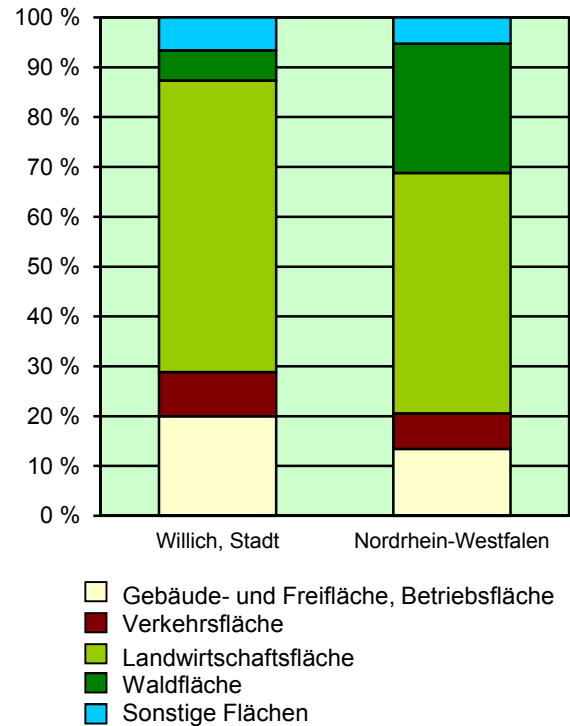
Willich, Stadt

Fläche (km²): 67,80
 Einwohner: 50 932
 Einwohner je km²: 751,2

Information und Technik NRW
 Geschäftsbereich Statistik
 Internet: www.it.nrw.de

Zentraler Informationsdienst:
 Tel.: 0211 9449-2495/2525
 E-Mail: statistik-info@it.nrw.de

Fläche am 31.12.2015 nach Nutzungsarten in Prozent

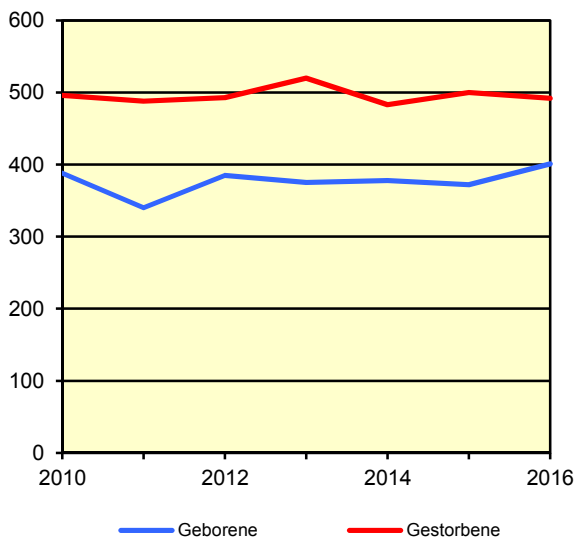


Bevölkerungsstand*) 31.12.1986 – 31.12.2016 in Willich, Stadt

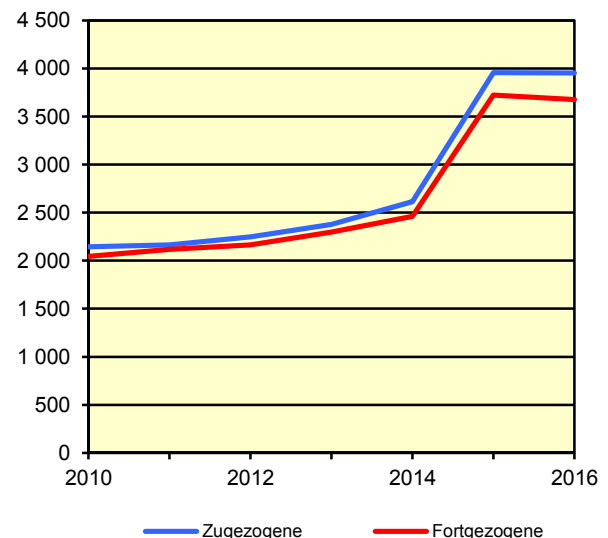
Bevölkerungsgruppe	1986	1991	1996	2001	2006	2011	2016
Bevölkerung insgesamt	39 982	43 307	46 463	50 853	51 995	50 676	50 932
Weiblich	20 866	22 127	23 627	25 800	26 469	26 187	26 028
Nichtdeutsche ¹⁾	2 667	3 138	3 873	4 050	3 858	3 155	4 212

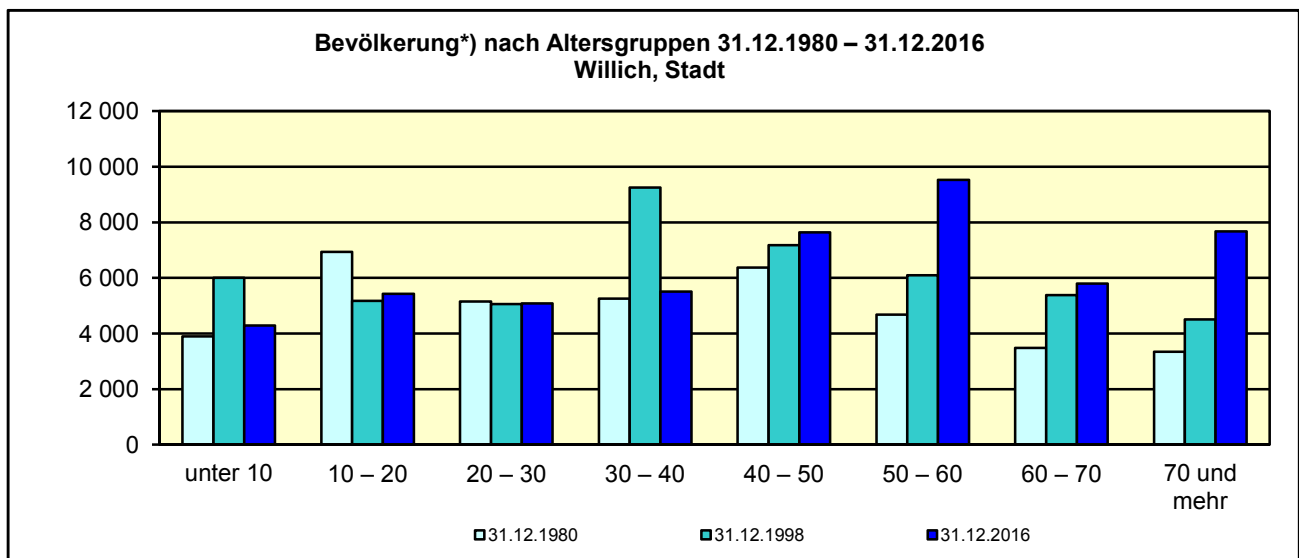
*) Bevölkerungsfortschreibung auf Basis Volkszählung 1987 und ab dem 31.12.2013 auf Basis des Zensus 2011; alle Ergebnisse auf Basis des Zensus 2011 außer „insgesamt“ sind vorläufig. – 1) Die Gliederung „deutsch/nichtdeutsch“ ist durch die Reform des Staatsangehörigkeitsrechts vom Juli 1999 ab dem Berichtsjahr 2000 beeinflusst; bis einschließlich 1986 geschätzte Werte.

Natürliche Bevölkerungsbewegung
2010 – 2016
Willich, Stadt



Wanderungen
2010 – 2016
Willich, Stadt



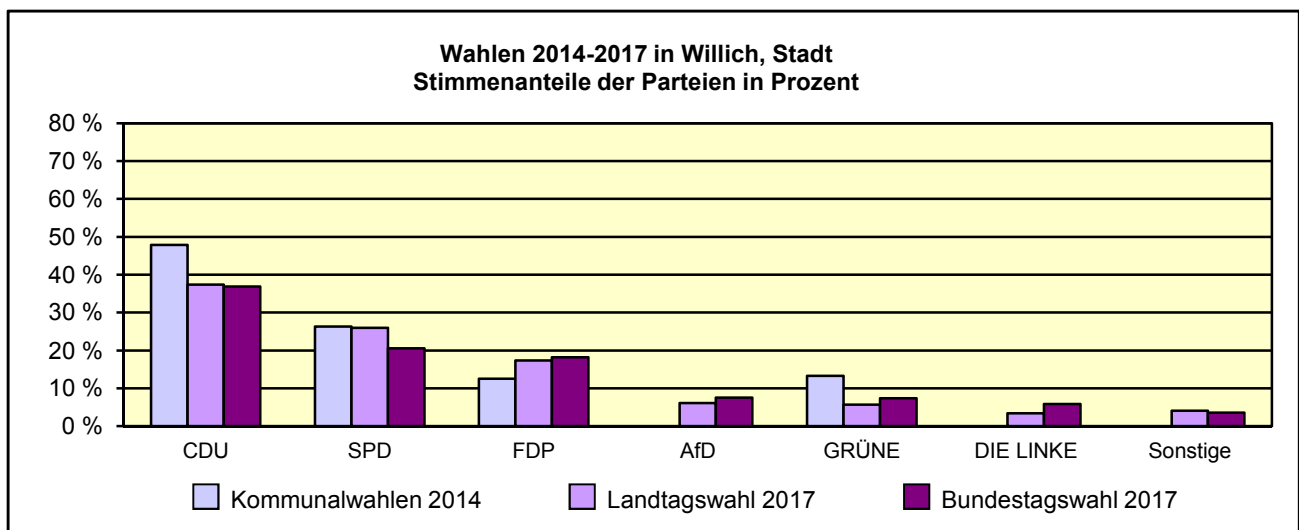


*) Fortschreibung auf Basis der Volkszählung 1987 und ab 31.12.2013 vorläufige Ergebnisse auf Basis des Zensus 2011

Allgemeinbildende Schulen am 15.10.2016 in Willich, Stadt

Merkmal	Ins- gesamt ¹⁾	Grund- schule	Haupt- schule	Real- schule	Gymna- sium	Gesamt- schule	Förder- schule
Schulen	15	9	1	1	2	2	–
Schüler/-innen	5 550	1 739	65	52	1 867	1 827	–
Ausländeranteil in %	5,2	6,4	18,5	–	2,5	6,5	–
Verteilung in der 7. Jahrgangsstufe auf die Schulformen in %	100	x	–	–	44,2	55,8	0

1) ggf. einschließlich noch nicht umorganisierter Volksschulen, Sekundarschulen, Schularten mit mehreren Bildungsgängen, freier Waldorfschulen und Weiterbildungskollegs



Sozialversicherungspflichtig Beschäftigte am Arbeitsort am 30.6.2017 nach Beschäftigungsumfang und Alter

Beschäftigungsumfang Altersgruppe	Insgesamt		Männlich		Weiblich	
	insgesamt	Ausländer/ -innen	zusammen	Ausländer/ -innen	zusammen	Ausländer/ -innen
Vollzeitbeschäftigte	12 814	1 540	9 468	1 179	3 346	361
25 bis unter 45 Jahre	5 564	803	4 098	612	1 466	191
45 Jahre und mehr	6 010	574	4 533	444	1 477	130
Teilzeitbeschäftigte	3 568	411	877	175	2 691	236
25 bis unter 45 Jahre	1 341	215	395	103	946	112
45 Jahre und mehr	1 995	154	360	49	1 635	105