

## Strukturdaten für

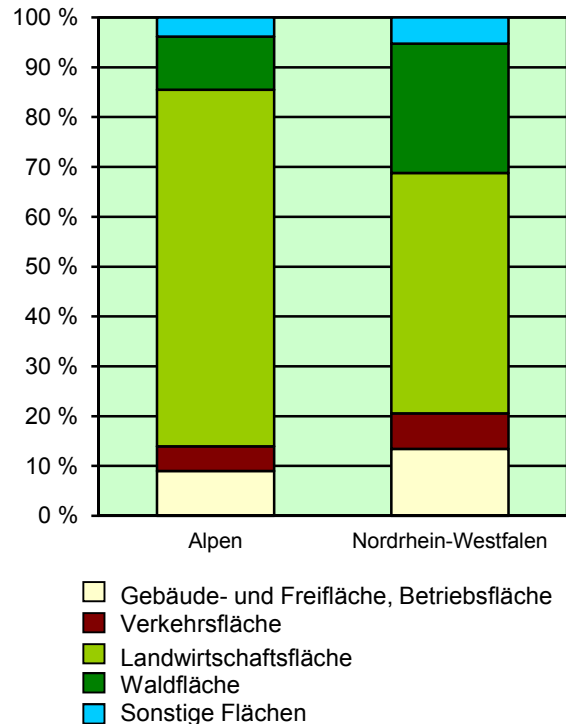
### Alpen

Fläche ( km<sup>2</sup> ): 59,60  
 Einwohner: 12 699  
 Einwohner je km<sup>2</sup>: 213,1

Information und Technik NRW  
 Geschäftsbereich Statistik  
 Internet: [www.it.nrw.de](http://www.it.nrw.de)

Zentraler Informationsdienst:  
 Tel.: 0211 9449-2495/2525  
 E-Mail: [statistik-info@it.nrw.de](mailto:statistik-info@it.nrw.de)

Fläche am 31.12.2015 nach Nutzungsarten in Prozent

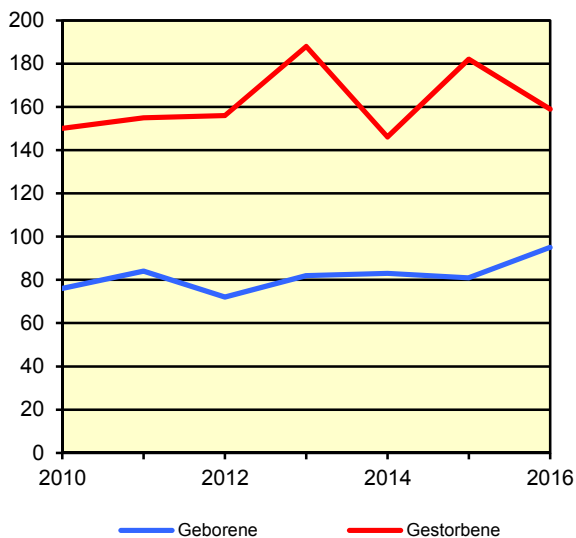


### Bevölkerungsstand\*) 31.12.1986 – 31.12.2016 in Alpen

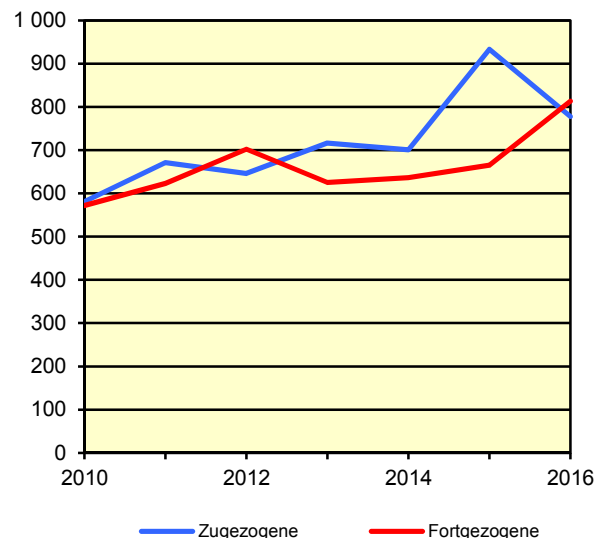
Bevölkerungsgruppe	1986	1991	1996	2001	2006	2011	2016
<b>Bevölkerung insgesamt</b>	<b>10 260</b>	<b>11 165</b>	<b>12 284</b>	<b>12 651</b>	<b>12 927</b>	<b>12 769</b>	<b>12 699</b>
Weiblich	5 274	5 696	6 247	6 449	6 619	6 505	6 422
Nichtdeutsche <sup>1)</sup>	381	494	543	400	346	312	600

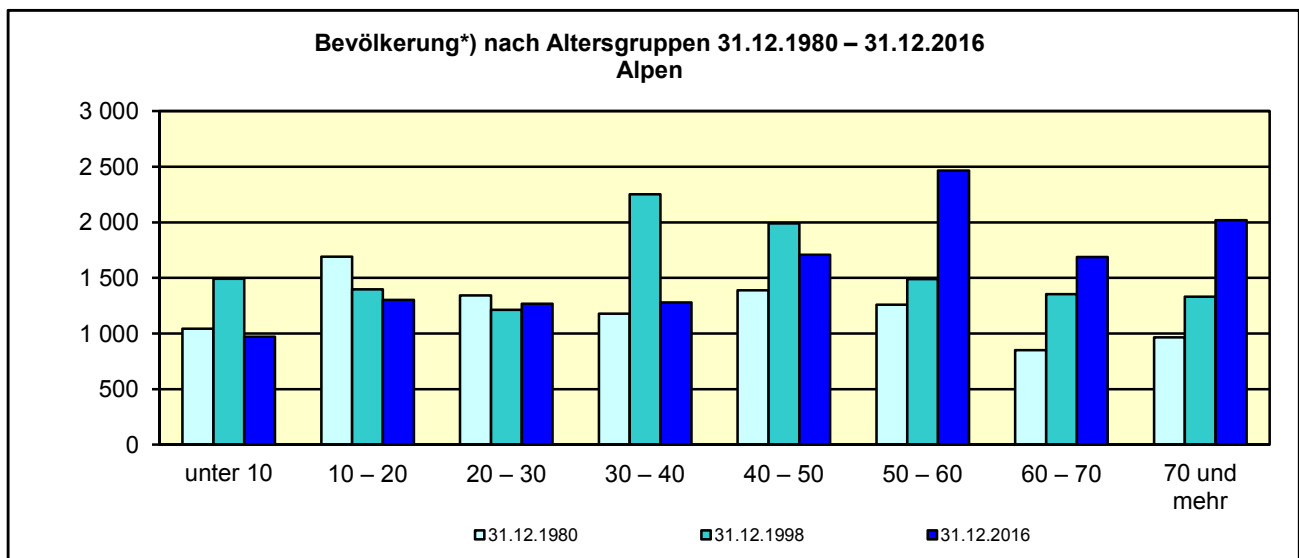
\*) Bevölkerungsfortschreibung auf Basis Volkszählung 1987 und ab dem 31.12.2013 auf Basis des Zensus 2011; alle Ergebnisse auf Basis des Zensus 2011 außer „insgesamt“ sind vorläufig. – 1) Die Gliederung „deutsch/nichtdeutsch“ ist durch die Reform des Staatsangehörigkeitsrechts vom Juli 1999 ab dem Berichtsjahr 2000 beeinflusst; bis einschließlich 1986 geschätzte Werte.

Natürliche Bevölkerungsbewegung 2010 – 2016 Alpen



Wanderungen 2010 – 2016 Alpen



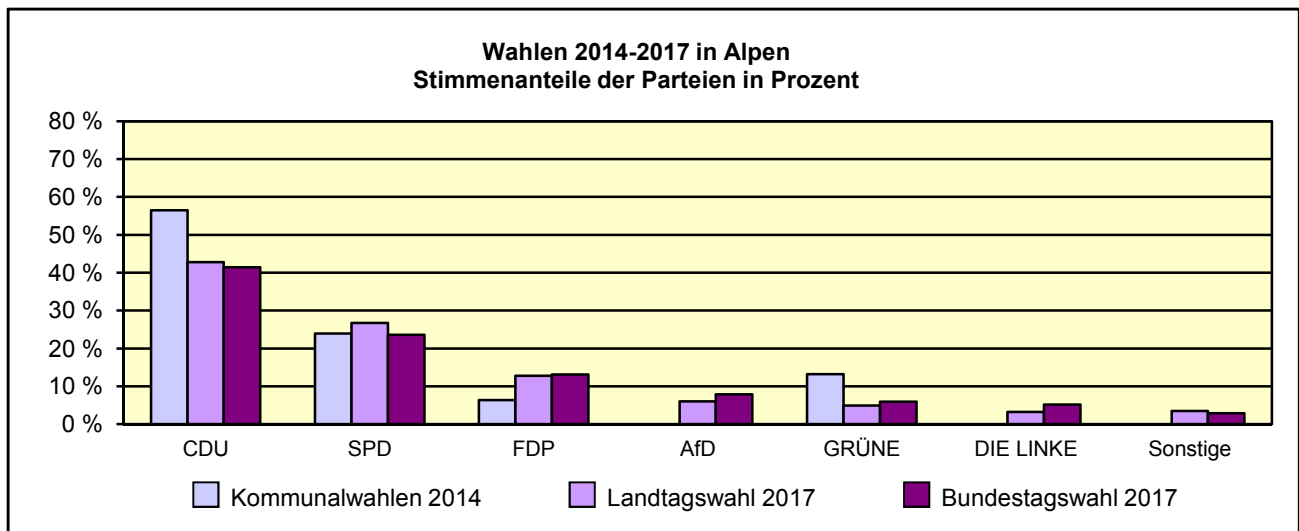


\*) Fortschreibung auf Basis der Volkszählung 1987 und ab 31.12.2013 vorläufige Ergebnisse auf Basis des Zensus 2011

**Allgemeinbildende Schulen am 15.10.2016 in Alpen**

Merkmal	Ins- gesamt <sup>1)</sup>	Grund- schule	Haupt- schule	Real- schule	Gymna- sium	Gesamt- schule	Förder- schule
<b>Schulen</b>	<b>7</b>	<b>3</b>	<b>1</b>	<b>1</b>	–	–	<b>1</b>
<b>Schüler/-innen</b>	<b>1 068</b>	<b>409</b>	<b>24</b>	<b>57</b>	–	–	<b>163</b>
Ausländeranteil in %	6,9	6,1	8,3	1,8	–	–	10,4
Verteilung in der 7. Jahrgangsstufe auf die Schulformen in %	100	x	–	–	–	–	12,5

1) ggf. einschließlich noch nicht umorganisierter Volksschulen, Sekundarschulen, Schularten mit mehreren Bildungsgängen, freier Waldorfschulen und Weiterbildungskollegs



**Sozialversicherungspflichtig Beschäftigte am Arbeitsort am 30.6.2017 nach Beschäftigungsumfang und Alter**

Beschäftigungsumfang Altersgruppe	Insgesamt		Männlich		Weiblich	
	insgesamt	Ausländer/ -innen	zusammen	Ausländer/ -innen	zusammen	Ausländer/ -innen
<b>Vollzeitbeschäftigte</b>	<b>3 212</b>	<b>229</b>	<b>2 466</b>	<b>198</b>	<b>746</b>	<b>31</b>
25 bis unter 45 Jahre	1 361	146	1 043	.	318	.
45 Jahre und mehr	1 422	58	1 131	51	291	7
<b>Teilzeitbeschäftigte</b>	<b>720</b>	<b>28</b>	<b>118</b>	<b>13</b>	<b>602</b>	<b>15</b>
25 bis unter 45 Jahre	216	15	38	.	178	.
45 Jahre und mehr	466	9	60	4	406	5