

Strukturdaten für

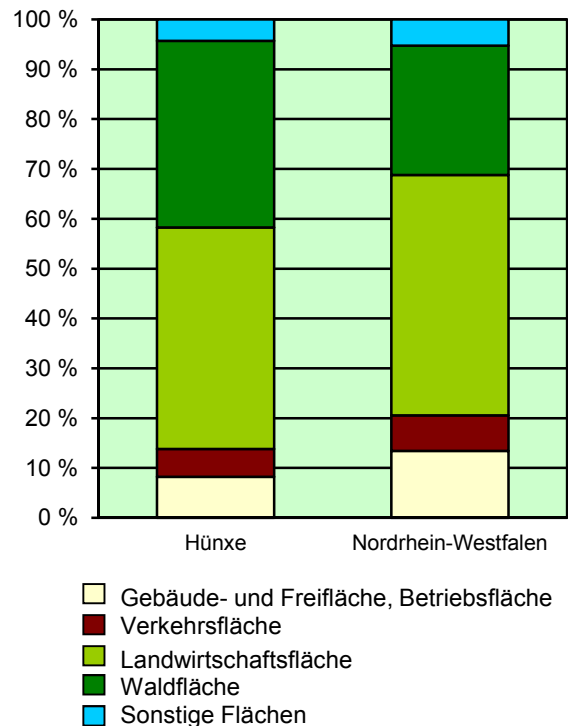
Hünxe

Fläche (km²): 106,86
 Einwohner: 13 617
 Einwohner je km²: 127,4

Information und Technik NRW
 Geschäftsbereich Statistik
 Internet: www.it.nrw.de

Zentraler Informationsdienst:
 Tel.: 0211 9449-2495/2525
 E-Mail: statistik-info@it.nrw.de

Fläche am 31.12.2015 nach Nutzungsarten in Prozent

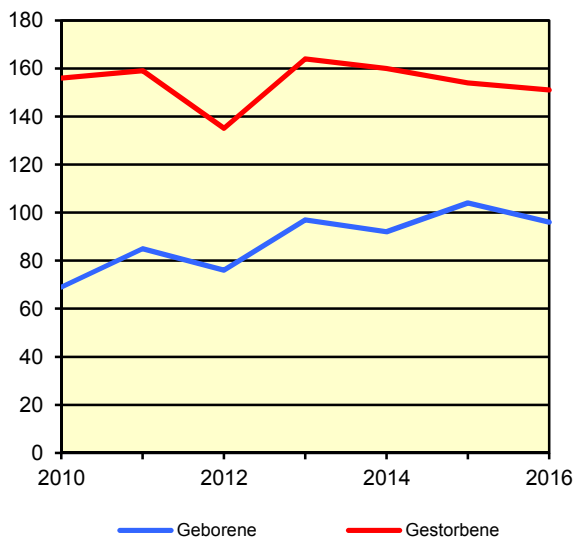


Bevölkerungsstand*) 31.12.1986 – 31.12.2016 in Hünxe

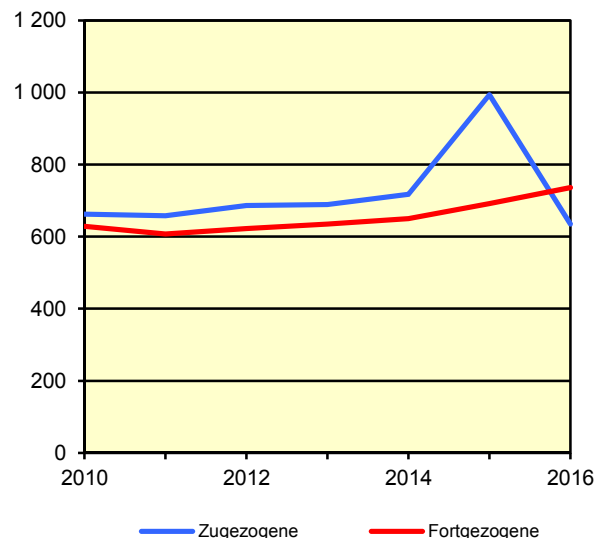
Bevölkerungsgruppe	1986	1991	1996	2001	2006	2011	2016
Bevölkerung insgesamt	11 761	13 229	13 683	13 706	13 719	13 517	13 617
Weiblich	6 030	6 677	6 905	7 008	7 060	6 914	6 931
Nichtdeutsche ¹⁾	415	515	679	385	295	305	570

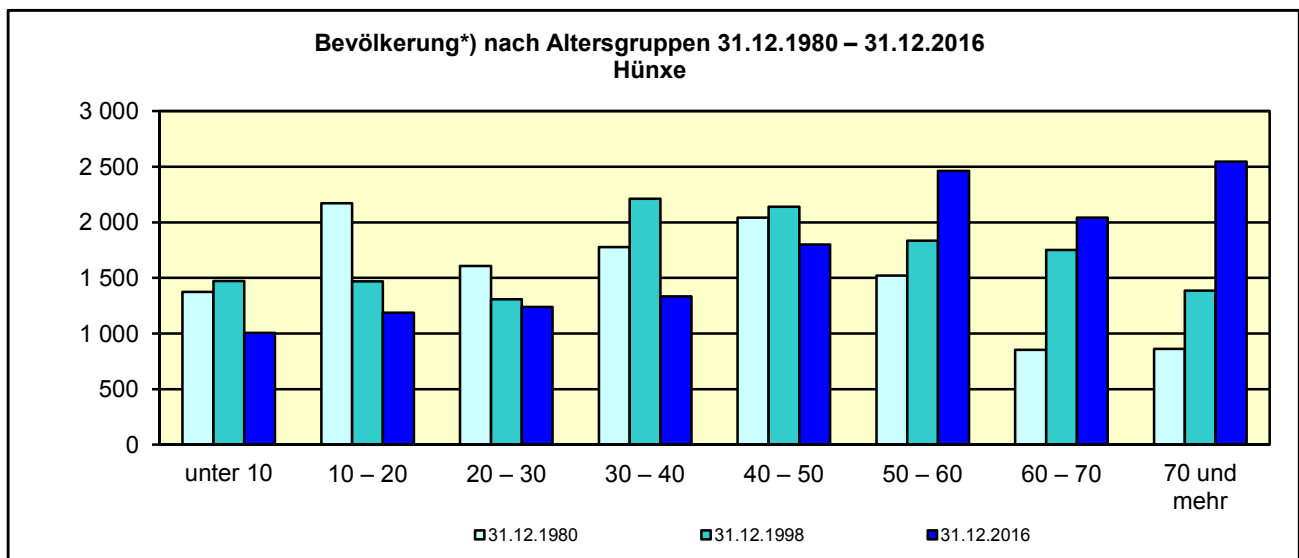
*) Bevölkerungsfortschreibung auf Basis Volkszählung 1987 und ab dem 31.12.2013 auf Basis des Zensus 2011; alle Ergebnisse auf Basis des Zensus 2011 außer „insgesamt“ sind vorläufig. – 1) Die Gliederung „deutsch/nichtdeutsch“ ist durch die Reform des Staatsangehörigkeitsrechts vom Juli 1999 ab dem Berichtsjahr 2000 beeinflusst; bis einschließlich 1986 geschätzte Werte.

Natürliche Bevölkerungsbewegung 2010 – 2016 Hünxe



Wanderungen 2010 – 2016 Hünxe



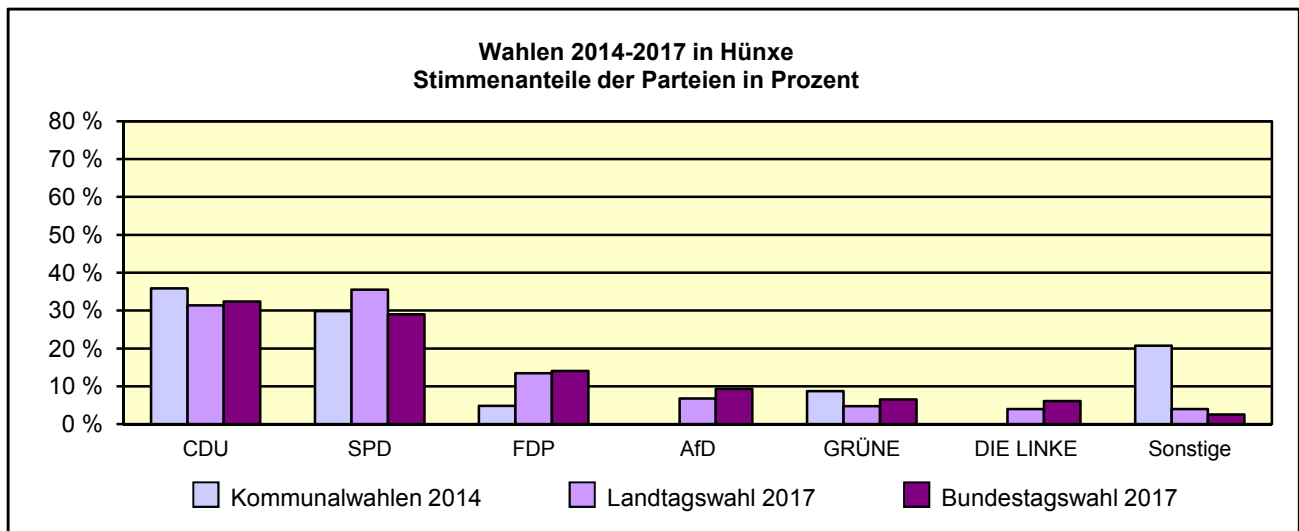


*) Fortschreibung auf Basis der Volkszählung 1987 und ab 31.12.2013 vorläufige Ergebnisse auf Basis des Zensus 2011

Allgemeinbildende Schulen am 15.10.2016 in Hünxe

Merkmal	Ins- gesamt ¹⁾	Grund- schule	Haupt- schule	Real- schule	Gymna- sium	Gesamt- schule	Förder- schule
Schulen	5	3	–	–	–	1	1
Schüler/-innen	1 513	396	–	–	–	975	142
Ausländeranteil in %	3,2	3,5	–	–	–	2,1	9,9
Verteilung in der 7. Jahrgangsstufe auf die Schulformen in %	100	x	–	–	–	93,2	6,8

1) ggf. einschließlich noch nicht umorganisierter Volksschulen, Sekundarschulen, Schularten mit mehreren Bildungsgängen, freier Waldorfschulen und Weiterbildungskollegs



Sozialversicherungspflichtig Beschäftigte am Arbeitsort am 30.6.2017 nach Beschäftigungsumfang und Alter

Beschäftigungsumfang Altersgruppe	Insgesamt		Männlich		Weiblich	
	insgesamt	Ausländer/ -innen	zusammen	Ausländer/ -innen	zusammen	Ausländer/ -innen
Vollzeitbeschäftigte	2 321	237	1 660	189	661	48
25 bis unter 45 Jahre	1 042	125	738	96	304	29
45 Jahre und mehr	1 054	80	781	68	273	12
Teilzeitbeschäftigte	948	102	175	39	773	63
25 bis unter 45 Jahre	373	56	77	21	296	35
45 Jahre und mehr	492	31	60	6	432	25