

Strukturdaten für

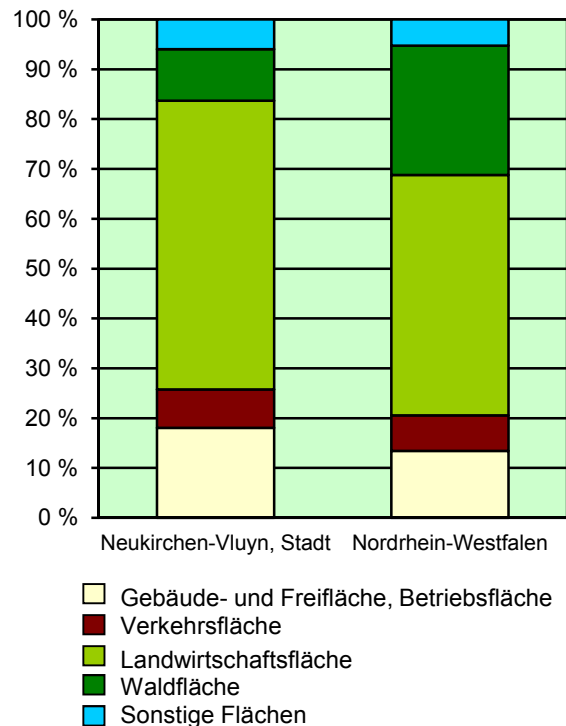
Neukirchen-Vluyn, Stadt

Fläche (km²): 43,50
 Einwohner: 27 200
 Einwohner je km²: 625,4

Information und Technik NRW
 Geschäftsbereich Statistik
 Internet: www.it.nrw.de

Zentraler Informationsdienst:
 Tel.: 0211 9449-2495/2525
 E-Mail: statistik-info@it.nrw.de

Fläche am 31.12.2015 nach Nutzungsarten in Prozent

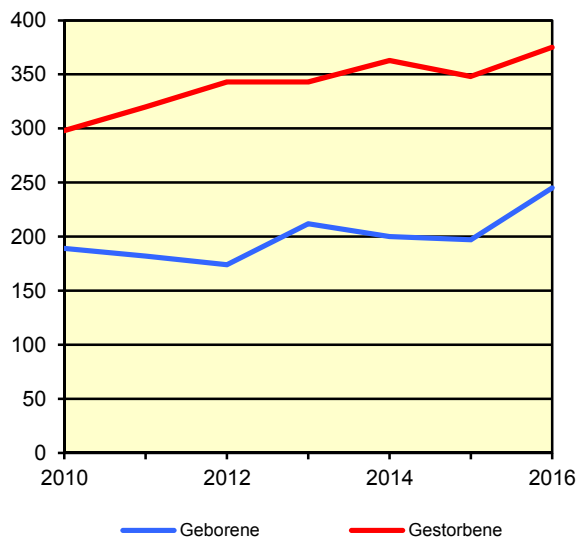


Bevölkerungsstand*) 31.12.1986 – 31.12.2016 in Neukirchen-Vluyn, Stadt

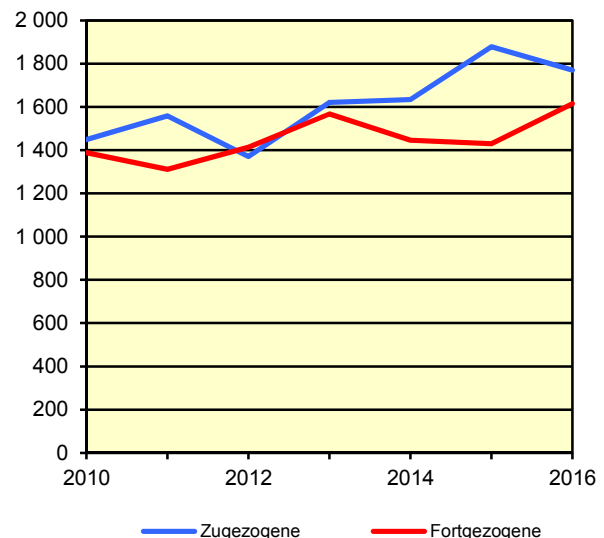
Bevölkerungsgruppe	1986	1991	1996	2001	2006	2011	2016
Bevölkerung insgesamt	25 398	26 659	27 914	28 566	28 491	27 134	27 200
Weiblich	13 152	13 721	14 397	14 789	14 734	14 138	14 026
Nichtdeutsche ¹⁾	2 325	2 564	3 100	2 674	2 382	1 770	2 268

*) Bevölkerungsfortschreibung auf Basis Volkszählung 1987 und ab dem 31.12.2013 auf Basis des Zensus 2011; alle Ergebnisse auf Basis des Zensus 2011 außer „insgesamt“ sind vorläufig. – 1) Die Gliederung „deutsch/nichtdeutsch“ ist durch die Reform des Staatsangehörigkeitsrechts vom Juli 1999 ab dem Berichtsjahr 2000 beeinflusst; bis einschließlich 1986 geschätzte Werte.

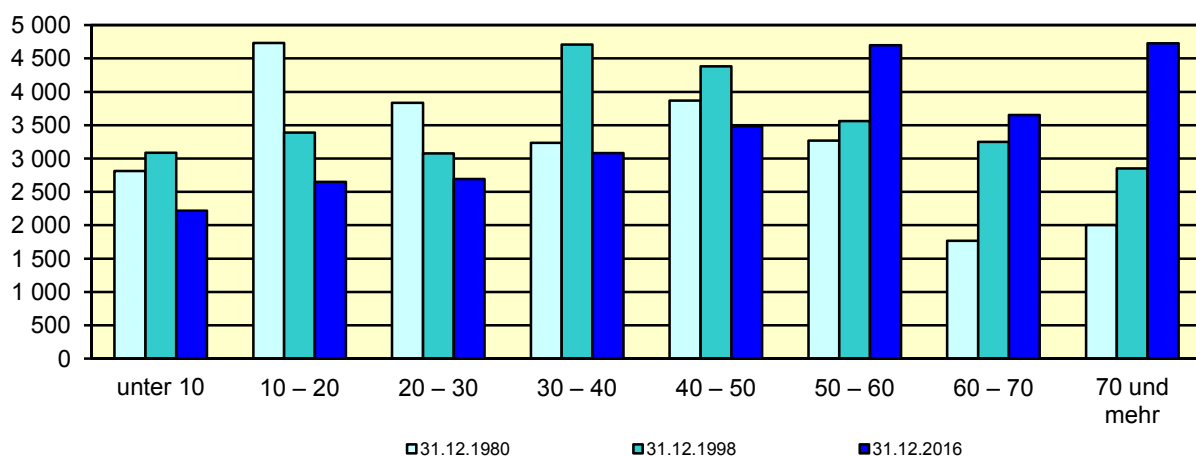
Natürliche Bevölkerungsbewegung
2010 – 2016
Neukirchen-Vluyn, Stadt



Wanderungen
2010 – 2016
Neukirchen-Vluyn, Stadt



Bevölkerung*) nach Altersgruppen 31.12.1980 – 31.12.2016
Neukirchen-Vluyn, Stadt



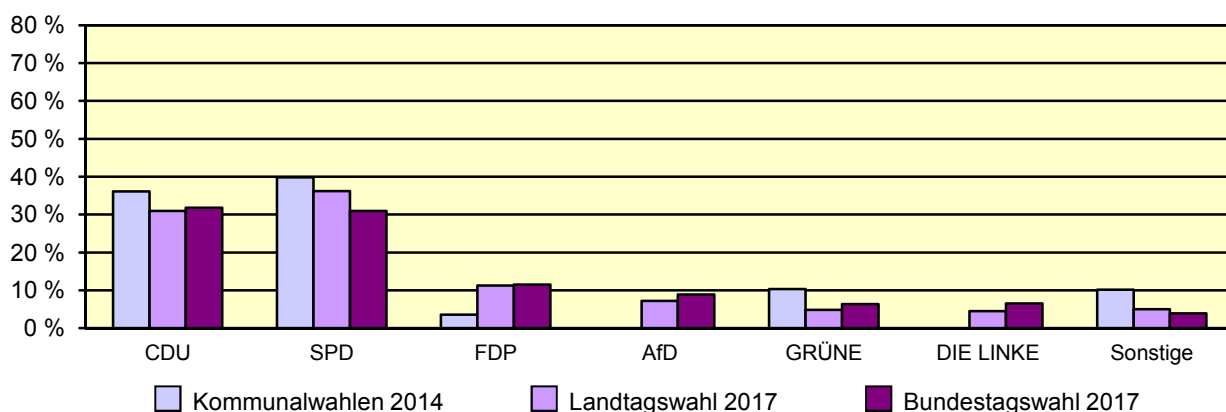
*) Fortschreibung auf Basis der Volkszählung 1987 und ab 31.12.2013 vorläufige Ergebnisse auf Basis des Zensus 2011

Allgemeinbildende Schulen am 15.10.2016 in Neukirchen-Vluyn, Stadt

Merkmal	Ins- gesamt ¹⁾	Grund- schule	Haupt- schule	Real- schule	Gymna- sium	Gesamt- schule	Förder- schule
Schulen	9	4	1	1	1	1	1
Schüler/-innen	3 024	845	183	390	904	269	433
Ausländeranteil in %	5,9	8,2	16,4	4,1	1,9	7,8	5,5
Verteilung in der 7. Jahrgangsstufe auf die Schulformen in %	100	x	13,4	27,5	40,5	–	18,7

1) ggf. einschließlich noch nicht umorganisierter Volksschulen, Sekundarschulen, Schularten mit mehreren Bildungsgängen, freier Waldorfschulen und Weiterbildungskollegs

Wahlen 2014-2017 in Neukirchen-Vluyn, Stadt
Stimmenanteile der Parteien in Prozent



Sozialversicherungspflichtig Beschäftigte am Arbeitsort am 30.6.2017 nach Beschäftigungsumfang und Alter

Beschäftigungsumfang Altersgruppe	Insgesamt		Männlich		Weiblich	
	insgesamt	Ausländer/ -innen	zusammen	Ausländer/ -innen	zusammen	Ausländer/ -innen
Vollzeitbeschäftigte	4 541	385	2 893	296	1 648	89
25 bis unter 45 Jahre	1 982	208	1 275	168	707	40
45 Jahre und mehr	2 080	136	1 347	107	733	29
Teilzeitbeschäftigte	2 177	175	397	67	1 780	108
25 bis unter 45 Jahre	821	90	183	43	638	47
45 Jahre und mehr	1 221	68	167	14	1 054	54