

Strukturdaten für

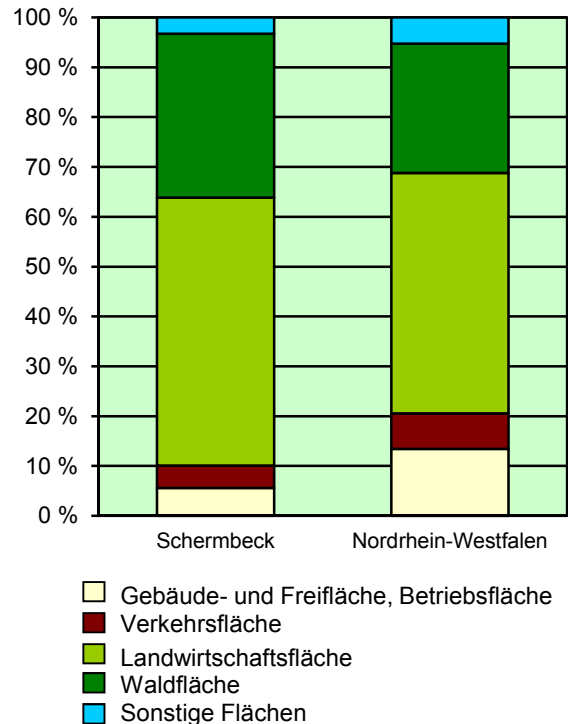
Schermbeck

Fläche (km²): 110,71
 Einwohner: 13 624
 Einwohner je km²: 123,1

Information und Technik NRW
 Geschäftsbereich Statistik
 Internet: www.it.nrw.de

Zentraler Informationsdienst:
 Tel.: 0211 9449-2495/2525
 E-Mail: statistik-info@it.nrw.de

Fläche am 31.12.2015 nach Nutzungsarten in Prozent

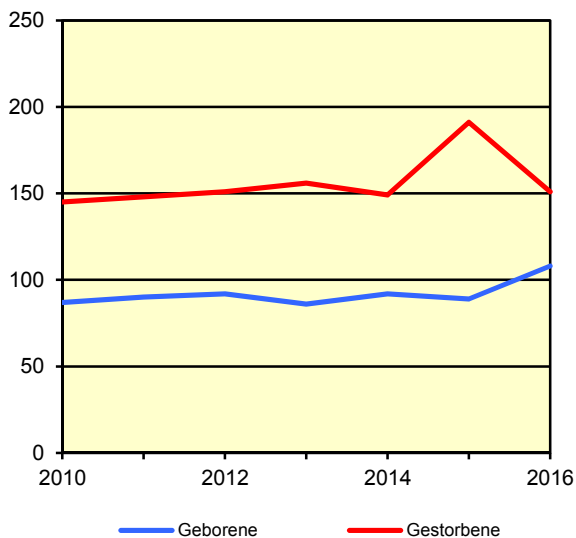


Bevölkerungsstand*) 31.12.1986 – 31.12.2016 in Schermbek

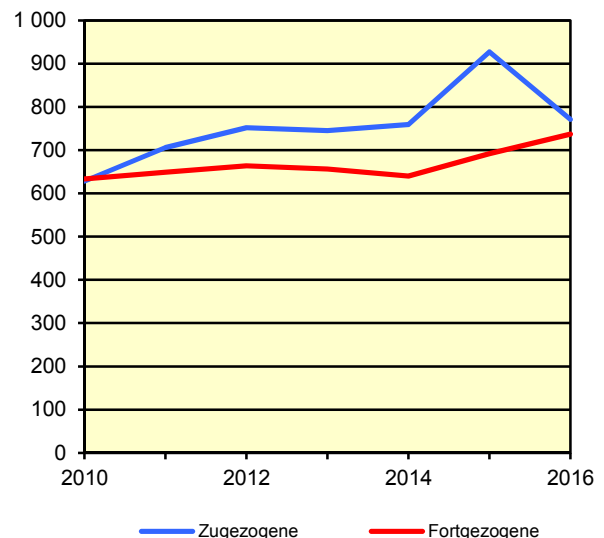
Bevölkerungsgruppe	1986	1991	1996	2001	2006	2011	2016
Bevölkerung insgesamt	11 896	12 604	13 244	13 624	13 636	13 376	13 624
Weiblich	5 896	6 180	6 497	6 834	6 901	6 843	6 925
Nichtdeutsche ¹⁾	382	491	527	358	251	284	517

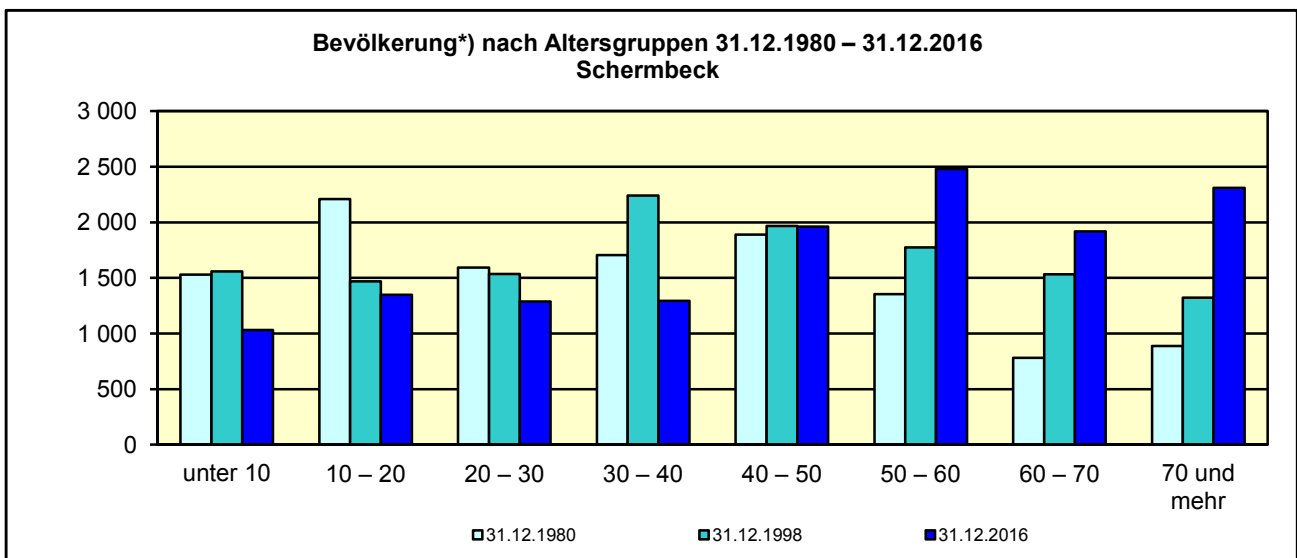
*) Bevölkerungsfortschreibung auf Basis Volkszählung 1987 und ab dem 31.12.2013 auf Basis des Zensus 2011; alle Ergebnisse auf Basis des Zensus 2011 außer „insgesamt“ sind vorläufig. – 1) Die Gliederung „deutsch/nichtdeutsch“ ist durch die Reform des Staatsangehörigkeitsrechts vom Juli 1999 ab dem Berichtsjahr 2000 beeinflusst; bis einschließlich 1986 geschätzte Werte.

Natürliche Bevölkerungsbewegung
2010 – 2016
Schermbek



Wanderungen
2010 – 2016
Schermbek



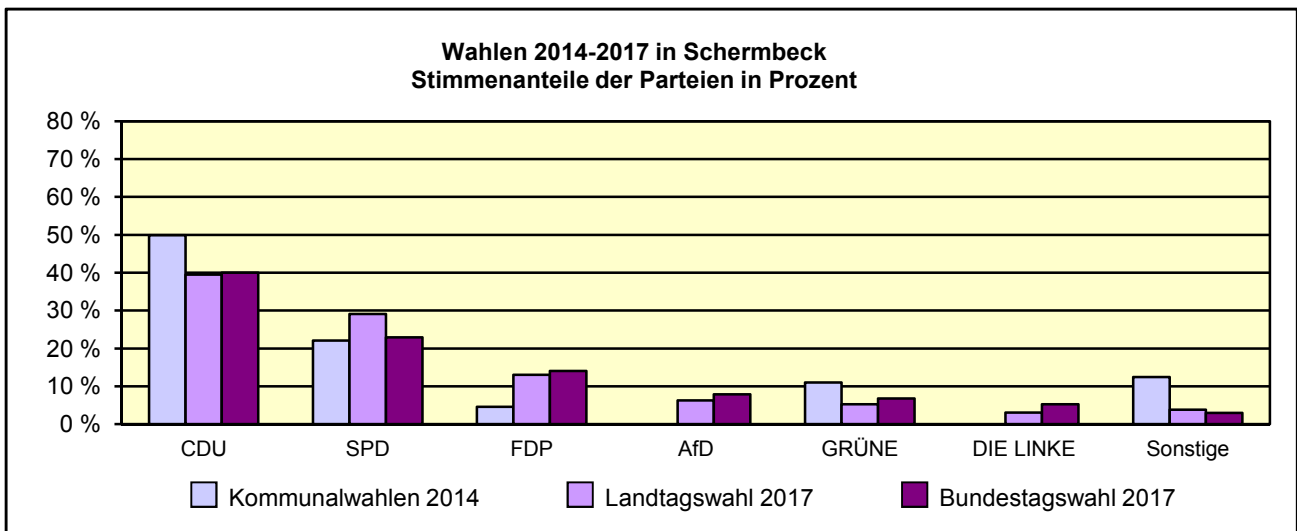


*) Fortschreibung auf Basis der Volkszählung 1987 und ab 31.12.2013 vorläufige Ergebnisse auf Basis des Zensus 2011

Allgemeinbildende Schulen am 15.10.2016 in Schermbeck

Merkmal	Ins- gesamt ¹⁾	Grund- schule	Haupt- schule	Real- schule	Gymna- sium	Gesamt- schule	Förder- schule
Schulen	3	2	-	-	-	1	-
Schüler/-innen	1 635	417	-	-	-	1 218	-
Ausländeranteil in %	3,2	4,6	-	-	-	2,7	-
Verteilung in der 7. Jahrgangsstufe auf die Schulformen in %	100	x	-	-	-	100,0	0

1) ggf. einschließlich noch nicht umorganisierter Volksschulen, Sekundarschulen, Schularten mit mehreren Bildungsgängen, freier Waldorfschulen und Weiterbildungskollegs



Sozialversicherungspflichtig Beschäftigte am Arbeitsort am 30.6.2017 nach Beschäftigungsumfang und Alter

Beschäftigungsumfang Altersgruppe	Insgesamt		Männlich		Weiblich	
	insgesamt	Ausländer/ -innen	zusammen	Ausländer/ -innen	zusammen	Ausländer/ -innen
Vollzeitbeschäftigte	2 335	183	1 682	150	653	33
25 bis unter 45 Jahre	943	98	677	85	266	13
45 Jahre und mehr	1 094	65	818	56	276	9
Teilzeitbeschäftigte	928	53	168	23	760	30
25 bis unter 45 Jahre	325	29	53	12	272	17
45 Jahre und mehr	560	18	94	5	466	13