

## Strukturdaten für

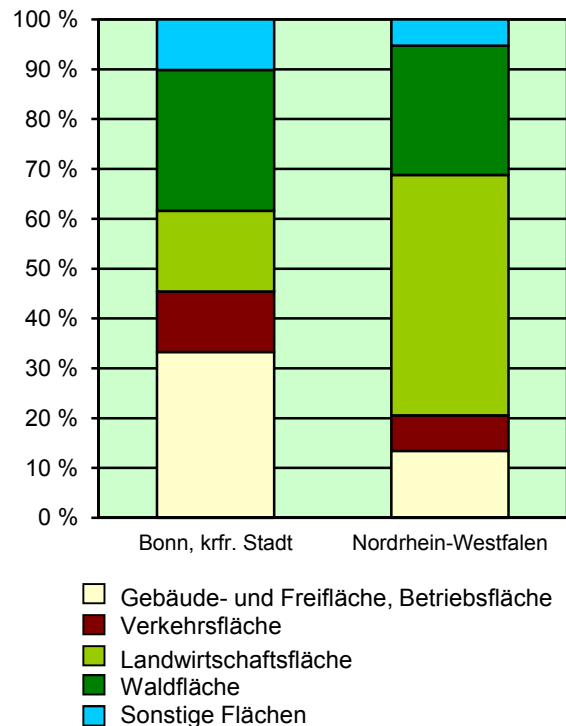
### Bonn, krfr. Stadt

Fläche ( km<sup>2</sup> ): 141,06  
 Einwohner: 322 125  
 Einwohner je km<sup>2</sup>: 2 283,6

Information und Technik NRW  
 Geschäftsbereich Statistik  
 Internet: [www.it.nrw.de](http://www.it.nrw.de)

Zentraler Informationsdienst:  
 Tel.: 0211 9449-2495/2525  
 E-Mail: [statistik-info@it.nrw.de](mailto:statistik-info@it.nrw.de)

Fläche am 31.12.2015 nach Nutzungsarten in Prozent

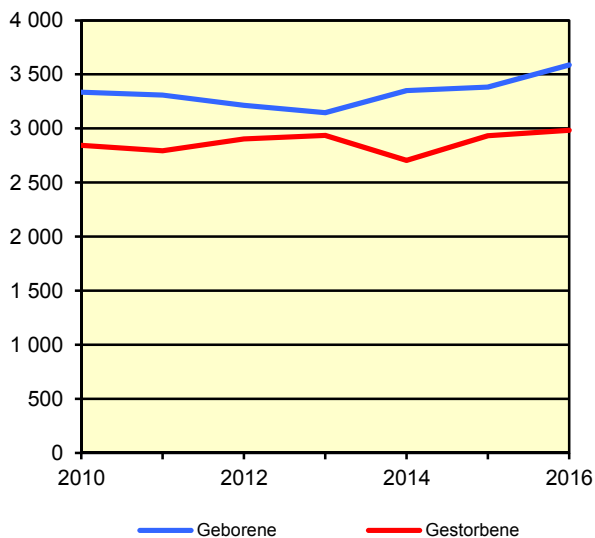


### Bevölkerungsstand\*) 31.12.1986 – 31.12.2016 in Bonn, krfr. Stadt

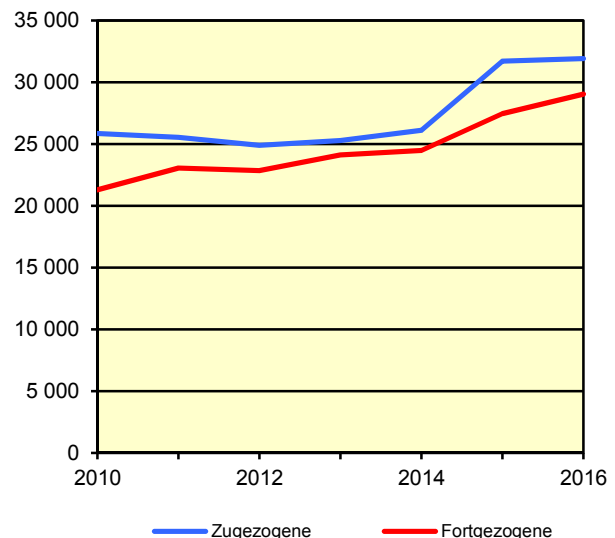
Bevölkerungsgruppe	1986	1991	1996	2001	2006	2011	2016
<b>Bevölkerung insgesamt</b>	<b>291 473</b>	<b>296 244</b>	<b>302 873</b>	<b>306 016</b>	<b>314 299</b>	<b>307 530</b>	<b>322 125</b>
Weiblich	153 892	156 594	159 096	159 812	163 792	162 261	168 632
Nichtdeutsche <sup>1)</sup>	41 019	41 623	50 534	52 514	51 071	36 879	49 301

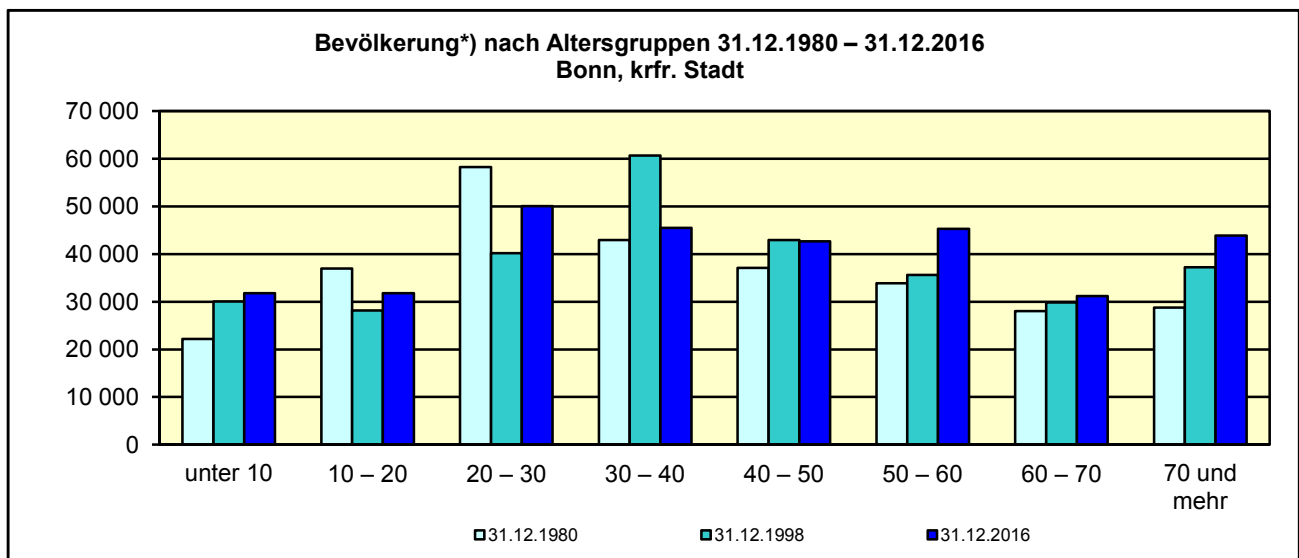
\*) Bevölkerungsfortschreibung auf Basis Volkszählung 1987 und ab dem 31.12.2013 auf Basis des Zensus 2011; alle Ergebnisse auf Basis des Zensus 2011 außer „insgesamt“ sind vorläufig. – 1) Die Gliederung „deutsch/nichtdeutsch“ ist durch die Reform des Staatsangehörigkeitsrechts vom Juli 1999 ab dem Berichtsjahr 2000 beeinflusst; bis einschließlich 1986 geschätzte Werte.

Natürliche Bevölkerungsbewegung  
2010 – 2016  
Bonn, krfr. Stadt



Wanderungen  
2010 – 2016  
Bonn, krfr. Stadt



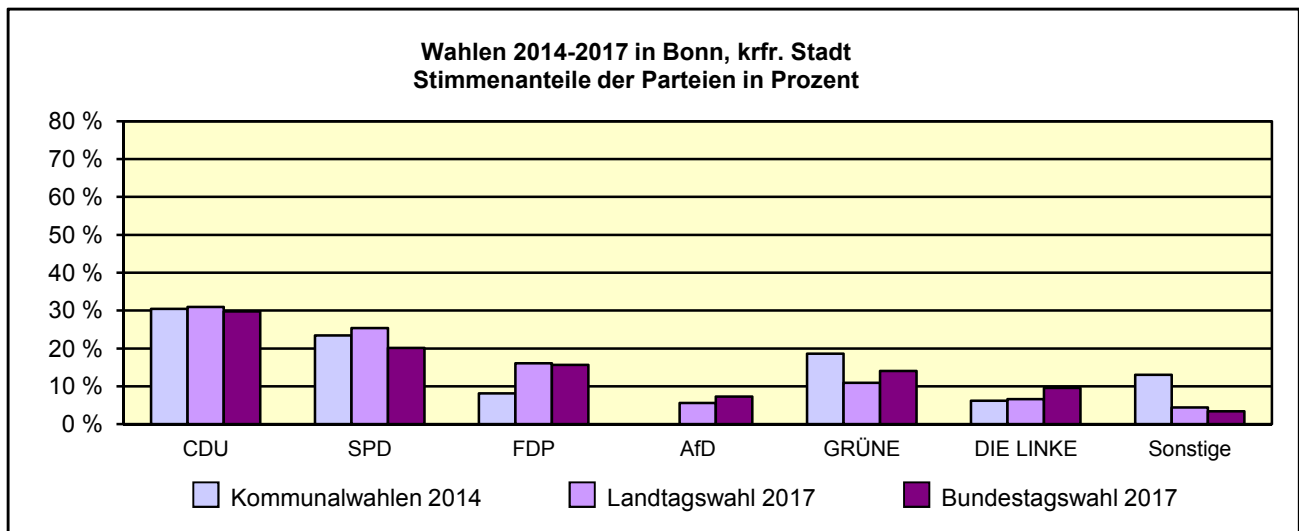


\*) Fortschreibung auf Basis der Volkszählung 1987 und ab 31.12.2013 vorläufige Ergebnisse auf Basis des Zensus 2011

**Allgemeinbildende Schulen am 15.10.2016 in Bonn, krfr. Stadt**

Merkmal	Ins- gesamt <sup>1)</sup>	Grund- schule	Haupt- schule	Real- schule	Gymna- sium	Gesamt- schule	Förder- schule
<b>Schulen</b>	<b>99</b>	<b>51</b>	<b>5</b>	<b>8</b>	<b>19</b>	<b>5</b>	<b>7</b>
<b>Schüler/-innen</b>	<b>41 097</b>	<b>12 072</b>	<b>1 548</b>	<b>3 722</b>	<b>15 168</b>	<b>5 427</b>	<b>1 198</b>
Ausländeranteil in %	11,0	13,6	36,4	13,8	5,4	8,5	11,3
Verteilung in der 7. Jahrgangsstufe auf die Schulformen in %	100	x	7,2	18,5	50,2	19,8	2,7

1) ggf. einschließlich noch nicht umorganisierter Volksschulen, Sekundarschulen, Schularten mit mehreren Bildungsgängen, freier Waldorfschulen und Weiterbildungskollegs



**Sozialversicherungspflichtig Beschäftigte am Arbeitsort am 30.6.2017 nach Beschäftigungsumfang und Alter**

Beschäftigungsumfang Altersgruppe	Insgesamt		Männlich		Weiblich	
	insgesamt	Ausländer/ -innen	zusammen	Ausländer/ -innen	zusammen	Ausländer/ -innen
<b>Vollzeitbeschäftigte</b>	<b>121 927</b>	<b>11 552</b>	<b>70 226</b>	<b>7 095</b>	<b>51 701</b>	<b>4 457</b>
25 bis unter 45 Jahre	56 333	6 899	31 154	4 187	25 179	2 712
45 Jahre und mehr	53 840	3 430	33 453	2 299	20 387	1 131
<b>Teilzeitbeschäftigte</b>	<b>51 604</b>	<b>6 819</b>	<b>13 182</b>	<b>2 793</b>	<b>38 422</b>	<b>4 026</b>
25 bis unter 45 Jahre	23 230	4 017	6 903	1 731	16 327	2 286
45 Jahre und mehr	25 070	2 182	4 768	722	20 302	1 460